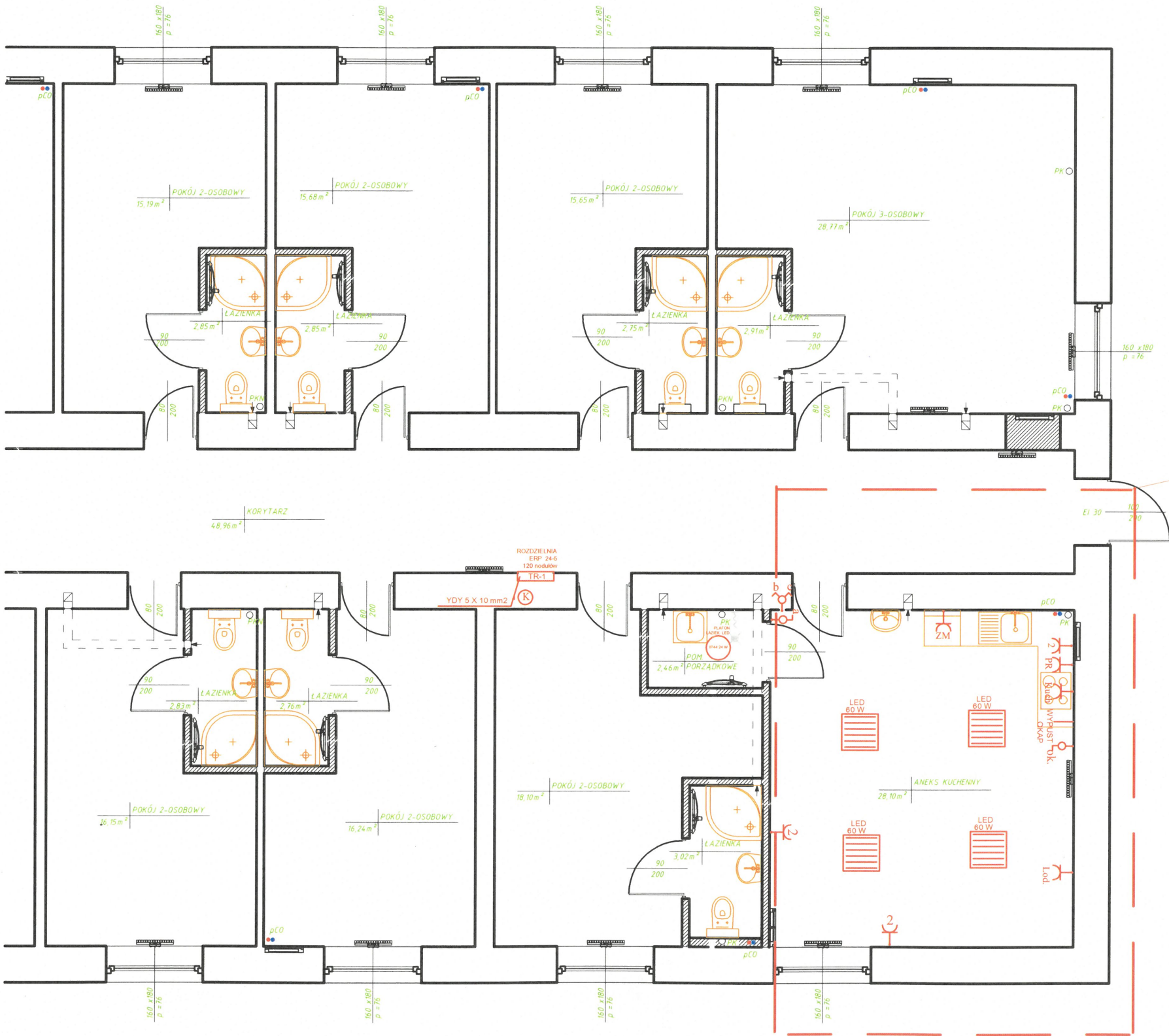


RZUT III PIĘTRA - remont pokoi noclegowych  
: PLANSZA ROBÓT inst. ELEKTRYCZNYCH - skala 1:50



- OZNACZENIA:
- Instalacja elektryczna, przewody opisano na schemacie instalacji
  - Główna szyna wyrównawcza, FeZn 25x4 mm
  - Miejscowa szyna wyrównawcza
  - Oprawa LED 60W
  - Oprawa LED łazienkowa 24W szczelna IP44
  - wypust do klimatyzatora jedn. zewn.
  - rozdzielnia podtynkowa 527 x 815 x 125 mm ERP 24-5 (WLZ YDY 5x10 mm2)
  - wentylatory łazienkowe zapalane z oświetleniem

WYKONANIE INSTALACJI:

1. Instalacje elektryczne w pokojach oraz montaż osprzętu elektrycznego szczególnie w łazienkach i kuchniach wykonać uwzględniając miejsca montażu instalacji c.o. i c.w. i urządzeń sanitarnych, tak by były zachowane normatywne odległości instalacji elektrycznych od tych urządzeń.

2. Instalacje wykonać pod tynkiem z osprzętem podtynkowym, w sanitariatach z osprzętem szczelnym.

Stosować przewody kabelkowe miedziane w izolacji 750V

- obwody oświetleniowe YDYp3(4)x1,5mm2
- obwody gniazd wtyczkowych YDYp3x2,5mm2
- wszystkie gniazda wtyczkowe z bolcem ochronnym
- w sanitariatach gniazda szczelne IP44 z kłapką
- gniazda wtyczkowe instalować:
- w pokojach i p.pokojach - 0,3m nad podłogą
- w kuchniach - 1,0m nad podłogą; 60 cm od kurka gazowego
- w łazienkach: 0,3m nad podłogą; 1,6m do górnika

3. Łączniki instalować 1,4m nad podłogą

4. W łazienkach wykonać miejscowe połączenie wyrównawcze. Miejscowe szyny wyrównawcze /puszki p1 z zaciskami ochronnymi na wys. 0,3m nad posadzką/

5. Przewody nieopisane 1-faz. układać 3-żyłowe, a do wyłączników 1-biegun. 2-żyłowe

ZAKRES OPRACOWANIA

OCRONA OD PORAZEN  
Samoczynne wyłączenie zasilania  
Układ sieci w budynku: TN-S

szczegółowy opis elementów  
robót w przedmiarach

opracował: mgr inż. Tomasz Rabęda

<p>PHU "RABUD" mgr inż. Tomasz RABĘDA - PRACOWNIA BUDOWLANA - ul. Zeromskiego 5, 27-600 Sandomierz tel. (15) 832 02 43 trabeda@poczta.onet.pl</p>		
OBIEKT:		
"Adaptacja pomieszczeń na pokoje mieszkalno-hotelowe Internat ZSKR w Sandomierzu: ETAP 4 - roboty budowlane na rok 2024		
ADRES:		
ul. Mokoszyńska 6; 27-600 Sandomierz działka nr ewid. 155/63		
INWESTOR:		
Zespół Szkół Centrum Kształcenia Rolniczego im. Ziemi Sandomierskiej w Mokoszyńcu ul. Mokoszyńska 1; 27-600 Sandomierz		
TEMAT RYS:		
Plansza robót instalacji elektrycznych - ETAP 4		
BRANŻA:		
SZKICE BUDOWLANE		
DATA OPRACOWANIA	SKALA	NR RYS.
MARZEC 2024 r	1 : 50	2

