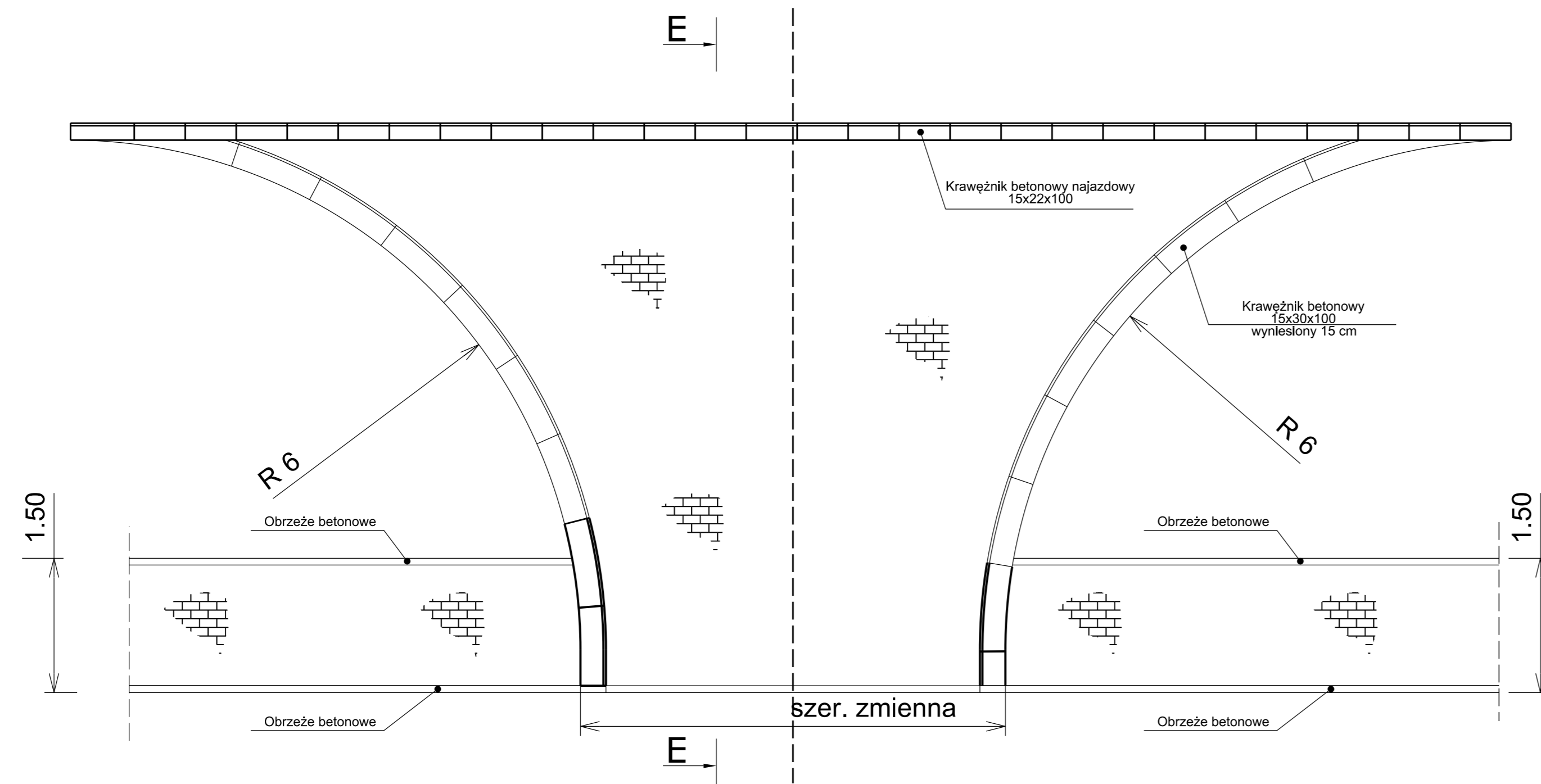
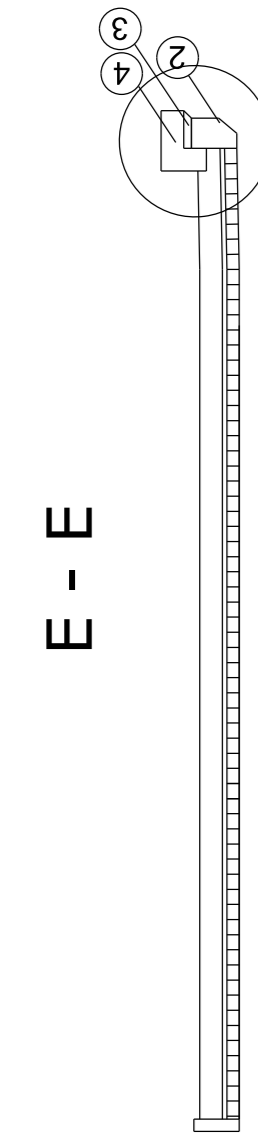
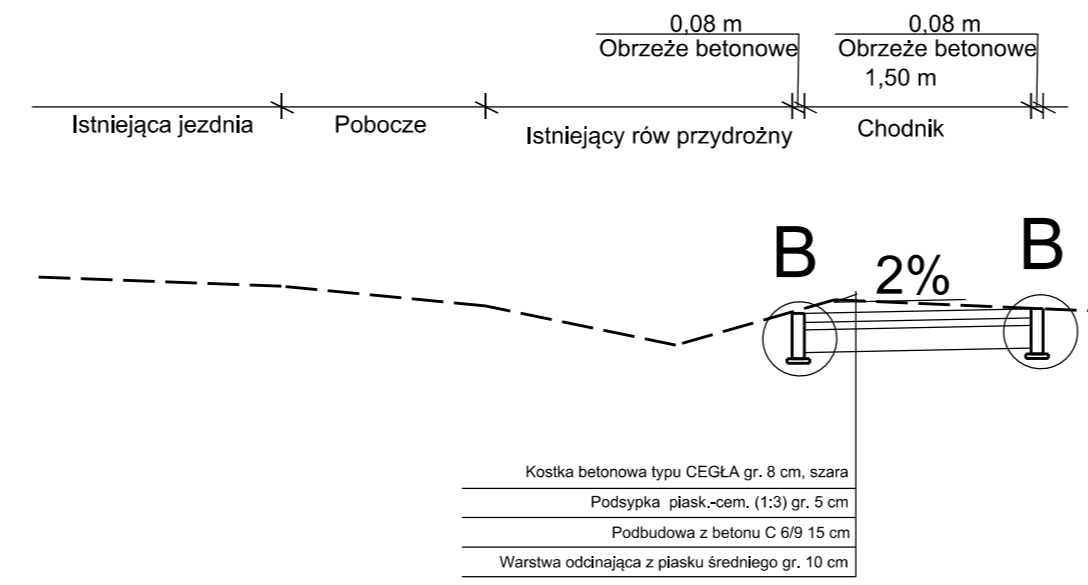


Szczegół wlotu drogi publicznej



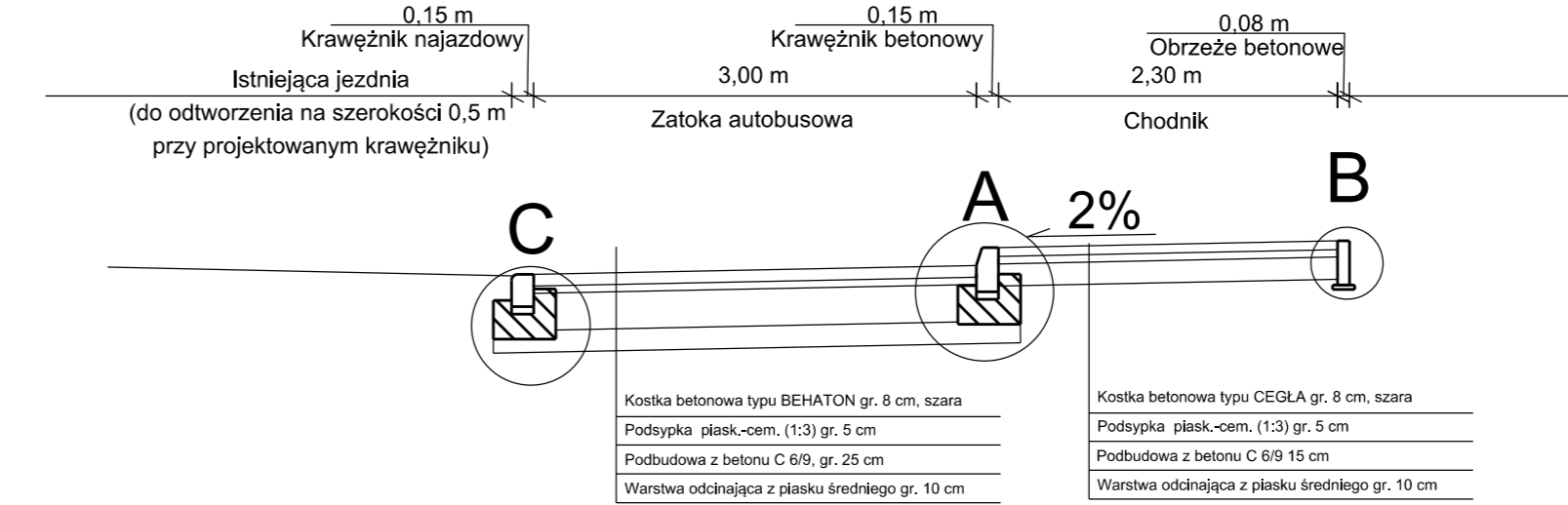
Konstrukcja zjazdu:
 - Kostka betonowa, gr.8 cm, kolor czerwony (szary na szerokości chodnika), typ CEGŁA
 - Podsyпка cementowo-piaskowa (1:3), gr. 5 cm
 - Podbudowa z betonu C 6/9, gr 25 cm
 - Warstwa oddzielająca z płasku średniego gr. 10 cm

A - A



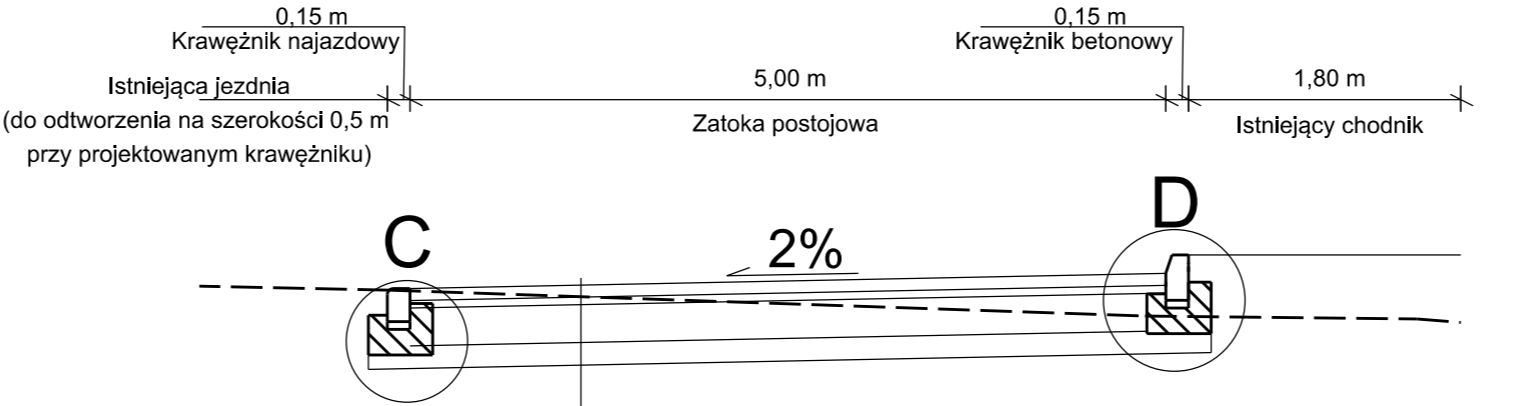
Kostka betonowa typu CEGŁA gr. 8 cm, szara
 Podsyпка płask.-cem. (1:3) gr. 5 cm
 Podbudowa z betonu C 6/9 15 cm
 Warstwa oddzielająca z płasku średniego gr. 10 cm

C - C



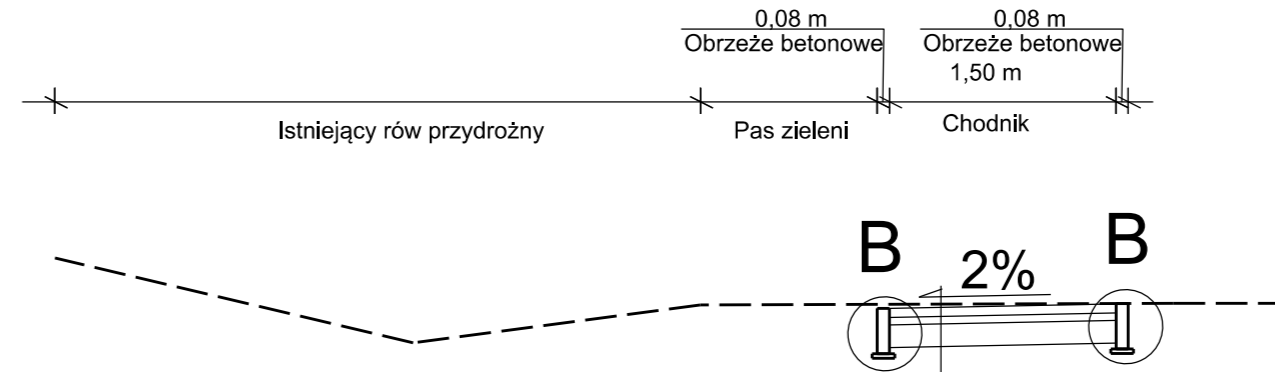
Kostka betonowa typu BEHATON gr. 8 cm, szara
 Podsyпка płask.-cem. (1:3) gr. 5 cm
 Podbudowa z betonu C 6/9 25 cm
 Warstwa oddzielająca z płasku średniego gr. 10 cm

D - D



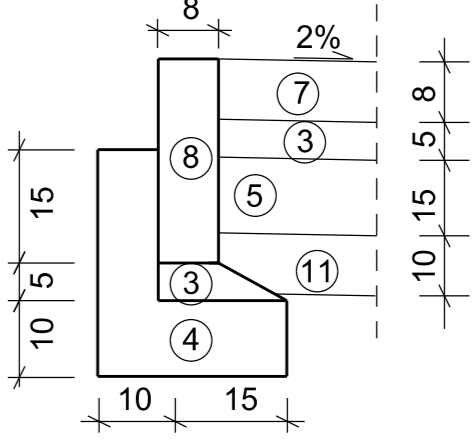
Kostka betonowa typu BEHATON gr. 8 cm, szara
 Podsyпка płask.-cem. (1:3) gr. 5 cm
 Podbudowa z betonu C 6/9 25 cm
 Warstwa oddzielająca z płasku średniego gr. 10 cm

B - B

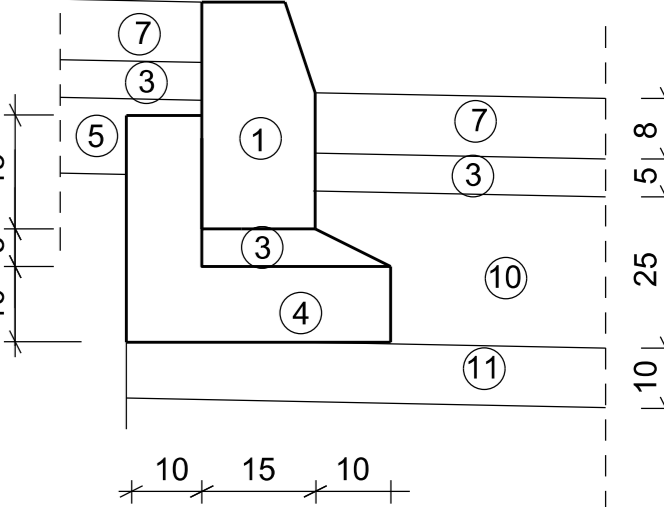


Kostka betonowa typu CEGŁA gr. 8 cm, szara
 Podsyпка płask.-cem. (1:3) gr. 5 cm
 Podbudowa z betonu C 6/9 15 cm
 Warstwa oddzielająca z płasku średniego gr. 10 cm

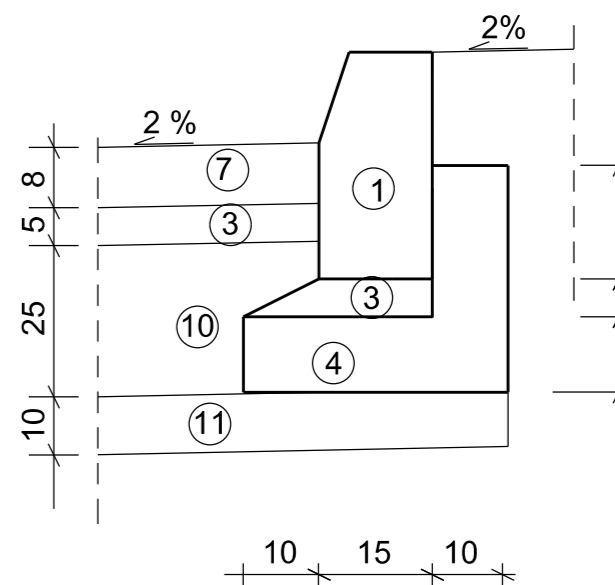
Szczegół B 1:20



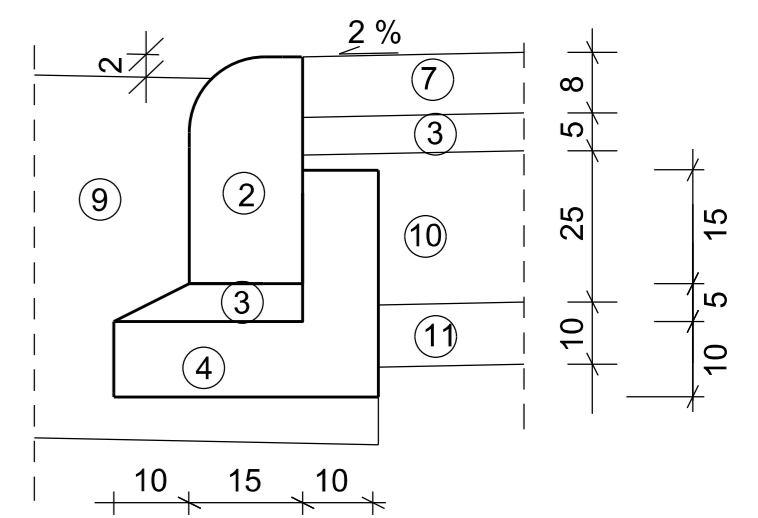
Szczegół A 1:20



Szczegół D 1:20



Szczegół C 1:20



Nazwa Firmy: MS BIURO PROJEKTOWE MICHAŁ SROKA
 ul. Borowa 4
 62-200 Gniezno

Adres obiektu budowlanego: Powiat wejherowski, Gmina Luzino, Dz. nr ewid. 322, 324/2, 323/3, 334, 343/54, 344/1, 344/2, 343/105, 343/1, 354/18, 354/19, 358, 359, 382, 361, 380/1 obręb KĘBŁOWO

Temat: Budowa chodnika wzdłuż ul. Wiejskiej w Kębłowie oraz zatoki autobusowej i parkingu dla samochodów osobowych przy Szkole Podstawowej w Kębłowie.

Projektant branży drogowej	mgr inż. Hieronim Walczak	Numer rysunku	304/77	Podpis
Asyent branży drogowej	mgr inż. Paweł Sarniakiewicz			
Sprawdzający branży drogowej	mgr inż. Krzysztof Szczepaniak	Numer rysunku	WKP/0257/POOD/08	Podpis

Nazwa rysunku: Przekroje normalne		Skala:	Nr. rys.:
Data: 01.2017	Faza: Projekt budowlany	1:50/10	3

- 1 Krawężnik betonowy 15x30
- 2 Krawężnik najazdowy 15x22 cm
- 3 Podsyпка cementowo-piaskowa (1:3)
- 4 Ława z betonu C12/15
- 5 Podbudowa z betonu C 6/9
- 6 Grunt stabilizowany cementem Rm=5MPa
- 7 Betonowa kostka brukowa
- 8 Obrzeże betonowe 8x30 cm
- 9 Istniejąca naw. jezdnia
- 10 Podbudowa z betonu
- 11 Warstwa oddzielająca z płaski średniego