



Investor : **Powiatowy Zarząd Dróg Publicznych
ul. Kościelna 109, 26 - 800 Białobrzegi**

Stadium: **STAŁA ORGANIZACJA RUCHU**

Zamierzenie budowlane: **PRZEBUDOWA DROGI POWIATOWEJ W
MIEJSCOWOŚCI KAMIEŃ POLEGAJĄCA
NA BUDOWIE CHODNIKA**

Kategoria obiektu : **IV; XXV; XXVIII**

Specjalność: **Drogowa**

Stanowisko /Specjalność	Imię i Nazwisko	Numer uprawnień	Podpis
Projektant /Drogowa	mgr inż. Grzegorz Nachyła	MAZ/0278/POOD/04	

SPIS TREŚCI

OPIS TECHNICZNY

1. Przedmiot opracowania
2. Charakterystyka istniejącej organizacji ruchu
3. Charakterystyka drogi
4. Charakterystyka ruchu na drodze
5. Planowana organizacja ruchu
6. Termin i sposób wprowadzenia organizacji ruchu.
7. Zestawienie elementów projektowanego oznakowania

CZEŚĆ RYSUNKOWA

Rys. nr 1 Plan orientacyjny

Rys. nr 2, 3 Plan sytuacyjny oznakowania

1. Przedmiot opracowania

Przedmiotem inwestycji jest przebudowa drogi powiatowej w miejscowości Kamień polegająca na budowie chodnika.

Inwestorem przedsięwzięcia jest:

Powiatowy Zarząd Dróg Publicznych, ul. Kościelna 109, 26 - 800 Białobrzegi.

2. Charakterystyka istniejącej organizacji ruchu

Przedmiotowy odcinek drogi powiatowej w miejscowości Kamień oznakowany jest za pomocą znaków pionowych, poziomych oraz urządzeń bezpieczeństwa ruchu.

Za pomocą oznakowania poziomego wyznaczone są krawędzie jezdni, oś drogi oraz przejście dla pieszych.

Istniejące przejście dla pieszych oznakowane jest za pomocą znaków pionowych (D-6) i poziomych (P-10).

Na peronie przy zatoce postojowej umieszczone są znaki D-15.

Znaki pionowe ostrzegają kierowców o niebezpiecznych zakrętach na drodze powiatowej, konieczności ustąpienia pierwszeństwa (wlot ul. Rubinowej) oraz istniejącym przejściu dla pieszych.

W miejscach niebezpiecznych (w sąsiedztwie przepustów pod koroną drogi oraz na łuku poziomym) po obu stronach jezdni ustawione są bariery stalowe U-14a.

3. Charakterystyka drogi

Droga klasy L. Kategoria ruchu KR2. Prędkość projektowa 40km/h.

Przebudowywany odcinek drogi powiatowej rozpoczyna się na wysokości działki nr 35/3 tam, gdzie kończy się istniejący chodnik, a kończy na skrzyżowaniu z drogą gminną – ul. Rubinową w miejscowości Kamień.

Jezdnia o nawierzchni bitumicznej szerokości 6,0 – 6,5m.

Przekrój półuliczny (po stronie prawej chodnik oddzielony od jezdni krawężnikiem betonowym).

Droga powiatowa tworzy skrzyżowania zwykłe, trzywlotowe z drogami gminnymi: ul. Brukową oraz Rubinową.

Wzdłuż zachodniej krawędzi jezdni drogi powiatowej zaprojektowano chodnik usytuowany bezpośrednio przy jezdni, od której oddzielony będzie krawężnikiem betonowym. Światło krawężnika 10cm. Przy skrzyżowaniach z drogami bocznymi oraz w miejscach wyznaczonych i oznakowanych przejściach dla pieszych oraz na zjazdach zwykłych światło krawężnika 2cm. Spadek poprzeczny chodnika 2% skierowany na zewnątrz.

Szerokość chodnika:

- od km 0+000 do km 0+412 - 1,8m;
- od km 0+424 do km 0+605 - 1,2m (Warunki Trudne).

Na początku opracowania chodnik dowiązано do istniejącego chodnika. Chodnik o nawierzchni z kostki betonowej.

4. Charakterystyka ruchu na drodze

Na przedmiotowym odcinku drogi powiatowej odbywa się ruch lokalny (droga usytuowana jest wzdłuż drogi ekspresowej nr 7) i pełni rolę drogi dojazdowej umożliwiając dojazd do okolicznych pól oraz sąsiednich miejscowości.

Kategoria ruchu KR2. Prędkość dopuszczalna 50 km/h (obszar zabudowany).

Przenoszony ruch to w przeważającej większości samochody osobowe oraz maszyny rolnicze.

5. Planowana organizacja ruchu

Podstawą opracowania organizacji ruchu jest zlecenie Powiatowego Zarządu Dróg Publicznych w Białobrzegach oraz:

- Ustawa Prawo o Ruchu drogowym Dz. U.2003 Nr 58, poz. 515 z późniejszymi zmianami
- Rozporządzenie Ministra Infrastruktury w sprawie szczegółowych warunków zarządzania ruchem na drogach oraz wykonywania nadzoru nad tym zarządzeniem (Dz. U. Nr 177, poz. 1729) wraz z aktualnie obowiązującymi zmianami (Dz.U.2017 poz. 784 z 14.04.2017r.
- Rozporządzenie Ministra Infrastruktury z dnia 03 lipca 2003r w sprawie szczegółowych warunków technicznych dla znaków i sygnałów drogowych oraz urządzeń bezpieczeństwa ruchu drogowego i warunków ich umieszczania na drogach (zał. Do Dz.U. Nr 220 z 2003r., poz. 2181) wraz z aktualnie obowiązującymi zmianami.

Planowana organizacja ruchu polegać będzie na uzupełnieniu istniejącego oznakowania i dostosowaniu go do zmienionych warunków ruchu wynikających z budowy chodnika.

W związku ze zmianą lokalizacji przejścia dla pieszych należy przestawić istniejące znaki D-6.

Na przejściu wymalować linie P-10 o szerokości 4m. Przed przejściem dla pieszych umieścić linie P-14 oraz w osi drogi wykonać nowe oznakowanie liniami P-4, P-1e i P-6. Dodatkowo należy ustawić brakujący znak ostrzegawczy A-16. Istniejące oznakowanie poziome wyznaczające dotychczasowe przejście dla pieszych oraz linie segregacyjne i poprzeczne usytuowane w jego sąsiedztwie należy trwale usunąć poprzez wytarcie.

Na wlotach drogi powiatowej przed skrzyżowaniem z ul. Rubinową (droga gminna) należy ustawić znaki D-1. Istniejące znaki ostrzegawcze A-1, A-2 i A-4 przestawić w nową lokalizację.

Istniejące bariery stalowe kolidujące z projektowanym chodnikiem należy zdemontować.

Wzdłuż chodnika w sąsiedztwie przepustów pod koroną drogi oraz na łuku przewidziano ustawienie ogrodzeń segmentowych U-12a.

Oznakowanie pionowe wielkości średniej, folia odblaskowa 2 typu.

Oznakowanie poziome należy wykonać jako grubowarstwowe z mas chemoutwardzalnych.

Oznakowanie ujęte w projekcie należy umieszczać i wykonywać poszczególne jego elementy zgodnie ze Szczegółowymi warunkami technicznymi dla znaków i sygnałów drogowych oraz urządzeń bezpieczeństwa ruchu drogowego i warunków ich umieszczania na drodze- (Dziennik Ustaw Rzeczypospolitej Polskiej Załącznik do nr 220, poz. 2181 z dnia 23 grudnia 2003r.).

6. Termin i sposób wprowadzenia organizacji ruchu

Planowany termin wprowadzenia organizacji ruchu – po przebudowie drogi do końca 2025r.

Jednostka wprowadzająca organizację ruchu zawiadomi organ zarządzający ruchem oraz właściwego komendanta policji o terminie jej wprowadzenia, co najmniej na 7 dnia przed dniem wprowadzenia organizacji ruchu.

7. Zestawienie elementów projektowanego oznakowania

Oznakowanie pionowe nowe

Nazwa	Stan	Wielkość	Szt.
A-16	Projektowane	Średnie	1
D-1	Projektowane	Średnie	2

Oznakowanie pionowe do przestawienia

Nazwa	Stan	Wielkość	Szt.
A-1	do przestawienia	Średnie	1
A-2	do przestawienia	Średnie	1
A-4	do przestawienia	Średnie	1
D-6	do przestawienia	Średnie	2

Oznakowanie pionowe do likwidacji

Nazwa	Stan	Szt.
T-1	do likwidacji	1

Oznakowanie poziome nowe

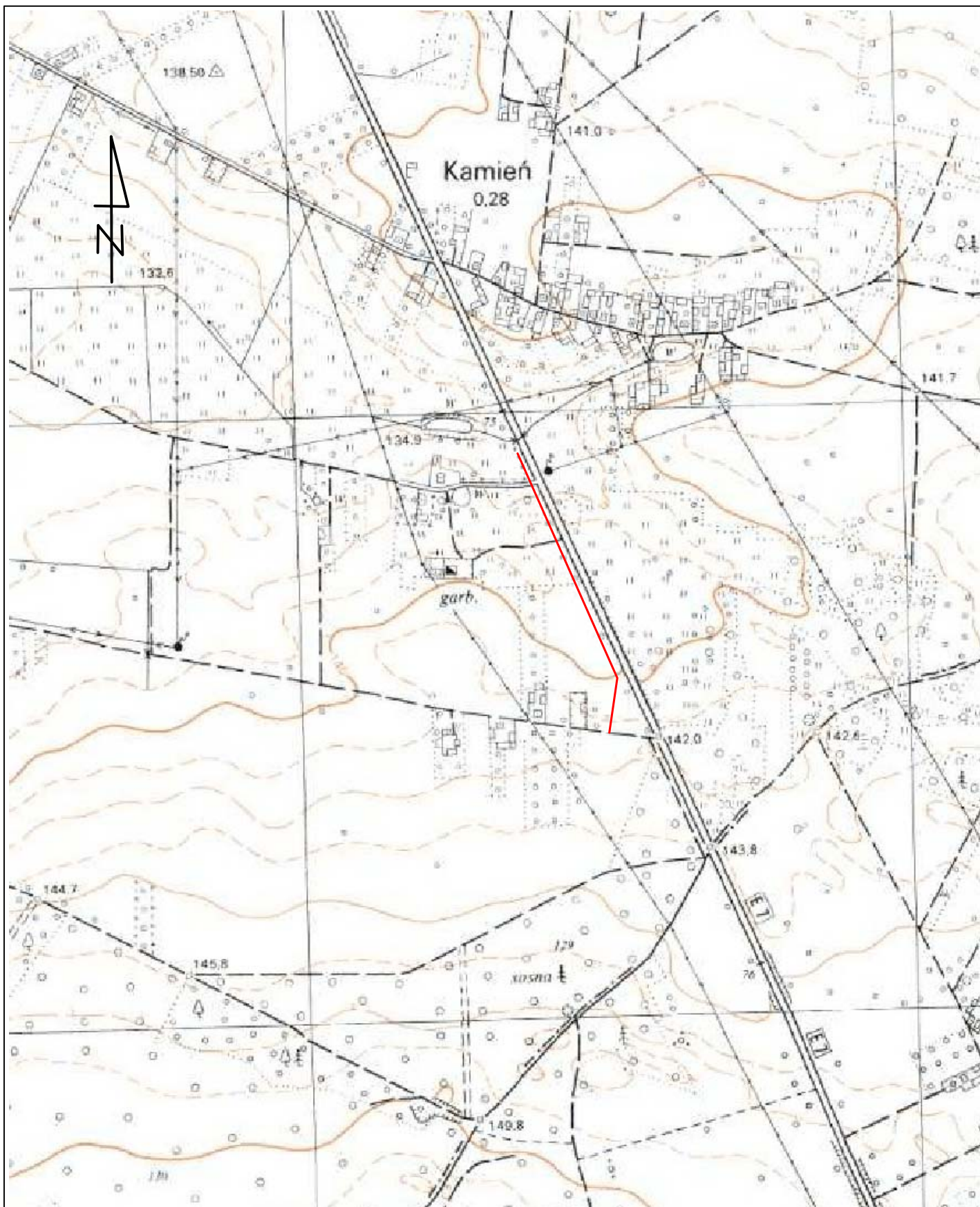
Nazwa	Stan	ilość
P-1e	Projektowane	4m
P-4	Projektowane	34m
P-6	Projektowane	37m
P-7a	Projektowane	18m
P-10	Projektowane	13m ²
P-14	Projektowane	6m

Urządzenia bezpieczeństwa ruchu nowe

Nazwa	Stan	ilość
U-12a	Projektowane	138m

Urządzenia bezpieczeństwa ruchu przeznaczone do demontażu

Nazwa	Stan	ilość
U-124a	do likwidacji	122m



Zamierzenie budowlane:

**PRZEBUDOWA DROGI POWIATOWEJ W MIEJSCOWOŚCI KAMIEŃ
POLEGAJĄCA NA BUDOWIE CHODNIKA**

Stadium:

**STAŁA
ORGANIZACJA RUCHU**

Tytuł rysunku:

Plan Orientacyjny

Data:

03.2024r.

Skala:

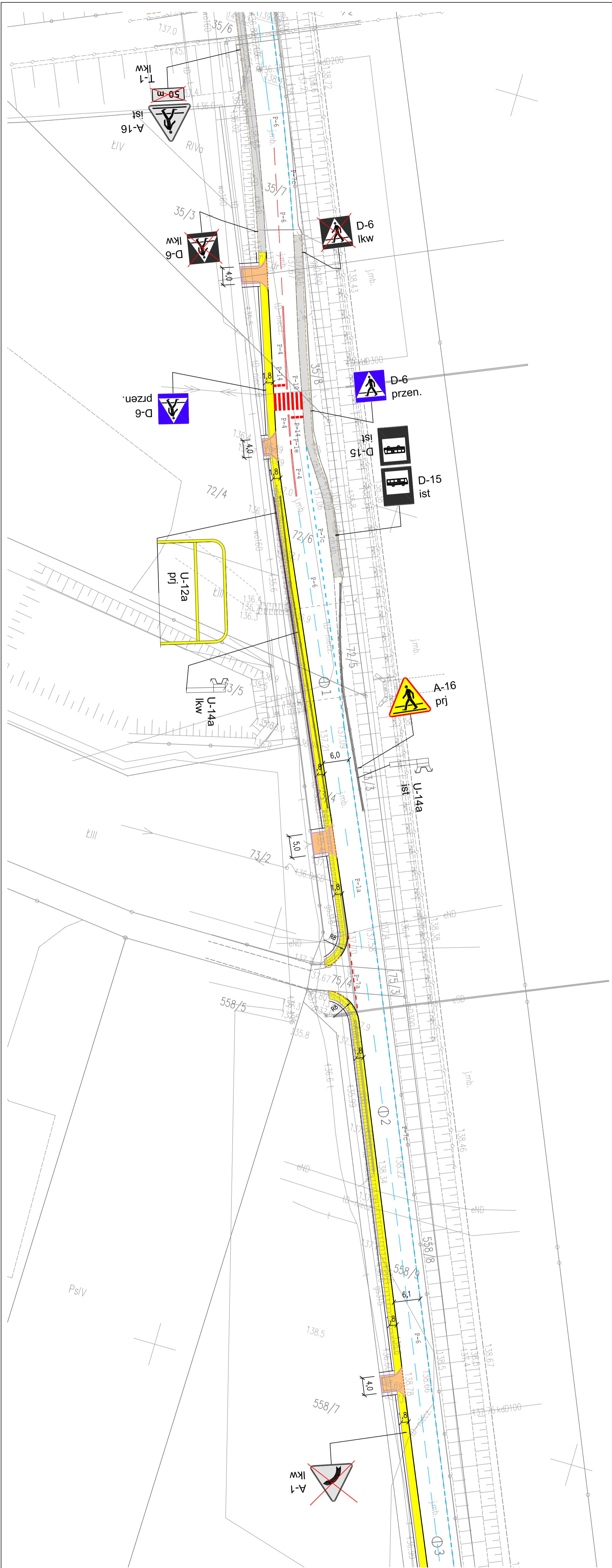
1:10 000


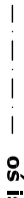






Nr rysunku:

1

Stanowisko	Imię i nazwisko	Uprawnienia	Podpis
Projektant	mgr inż. Grzegorz Nachyła	Budowlane do projektowania w specjalności drogowej bez ograniczeń MAZ/0278/POOD/04	

Uwaga:
 Projekt wykonano na mapie zakupionej w wersji elektronicznej
 w Starostwie Powiatowym w Białobrzegach.
 (Numer licencji GK:6542.245.2024_1401_CL2)



- Legenda:**
-  oś istn. drogi
 -  proj. krawężń opaski lub poboczy
 -  proj. krawężńik betonowy
 -  proj. krawężńik betonowy zanizony
 -  proj. obrzeże betonowe
 -  proj. chodniki z szarej kostki betonowej
 -  utwardzenie istniejących zjazdów kolorową kostką betonową
 -  istniejące chodniki z kostki betonowej

Zamawiający: Powiatowy Zarząd Dróg Publicznych
 ul. Koscielna 109, 26 - 800 Białobrzegi

Stadium: **STAŁA ORGANIZACJA RUCHU**

Biurowo: **STALA ORGANIZACJA RUCHU**
 Biuro Projektowo - Usługowe "DRÓGAM"
 26-600 Radom, ul. Wiodenińskiego 36 lok. 16
 tel.: 308 348 005, drogarn@interia.eu

Zamierzenie budowlane:
PRZEBUDOWA DRÓGI POWIATOWEJ W MIEJSCOWOŚCI KAMIENI POLEGAJĄCA NA BUDOWIE CHODNIKA

Specjalność:
DRÓGOWA

Tytuł rysunku:
Plan Sytuacyjny Oznakowania od km 0+000 do km 0+300

Data: 03.2024r.

Skala: 1:500

Nr rysunku: **2**

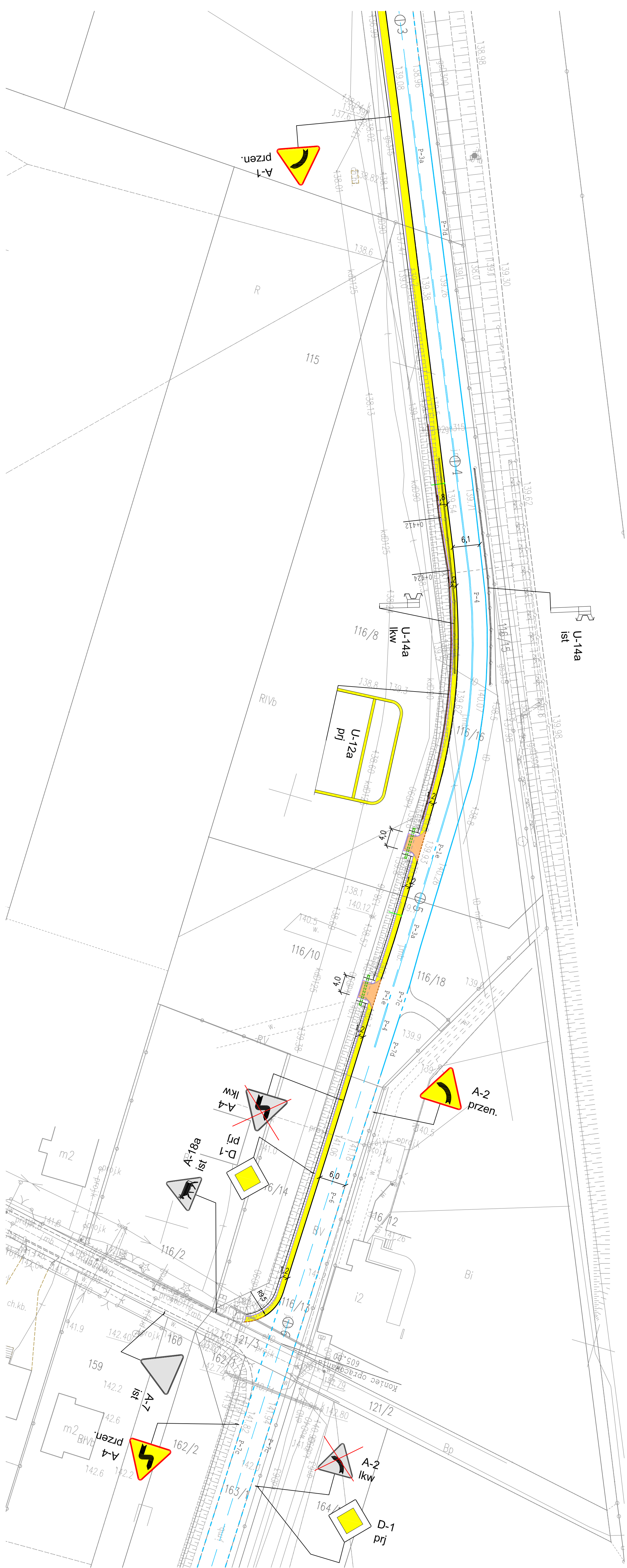
Specjalność/Sposób: DROGOWA

Imię i nazwisko: mgr inż. Grzegorz Nacnyla

Uprawnienia: MAZ/0278/P/00D/04

Po podpis

Uwaga:
 Projekt wykonano na mapie zakupionej w wersji elektronicznej
 w Starostwie Powiatowym w Białobrzegach.
 (Numer licencji GK.6542.245.2024_1401_CL2)



Legenda:

- oś istn. drogi
- proj. krawężnik betonowy
- proj. krawężnik betonowy zanizony
- - - - - proj. obrzeże betonowe
- proj. chodniki z szarej kostki betonowej
- utwardzenie istniejących zjazdów kolorową kostką betonową
- istniejące chodniki z kostki betonowej

Zamawiający: Powiatowy Zarząd Dróg Publicznych
 ul. Koscielna 109, 26 - 800 Białobrzegi

Stadium: **STAŁA ORGANIZACJA RUCHU**

Biuro Projektowo - Usługowe "DRÓGAN"
 Grzegorz Nachyla
 26-600 Radom, ul. Włobdewskiego 36 lok. 16
 tel.: 508 348 065, drog@dragan.eu

Zamierzenie budowlane:
PRZEBUDOWA DROGI POWIATOWEJ W MIEJSCOWOŚCI KAMIENI POLEGADŁA NA BUDOWIE CHODNIKA

Specjalność: **DROGOWA**

Tytuł rysunku: **Plan Sytuacyjny Oznakowania od km 0+300 do km 0+605**

Data: 03.2024r. Skala: 1:500 Nr rysunku: **3**

Specjalność/Szanowno: Imię i nazwisko: Uprawnienia: Podpis

DROGOWA mgr inż. Grzegorz Nachyla MAZ/0278/POOD/04