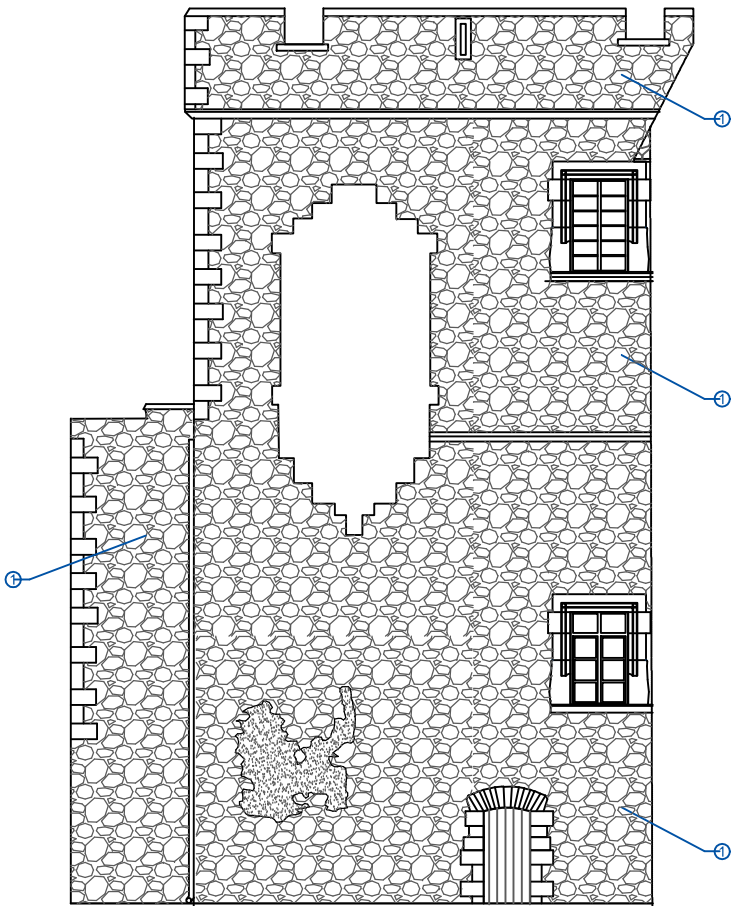
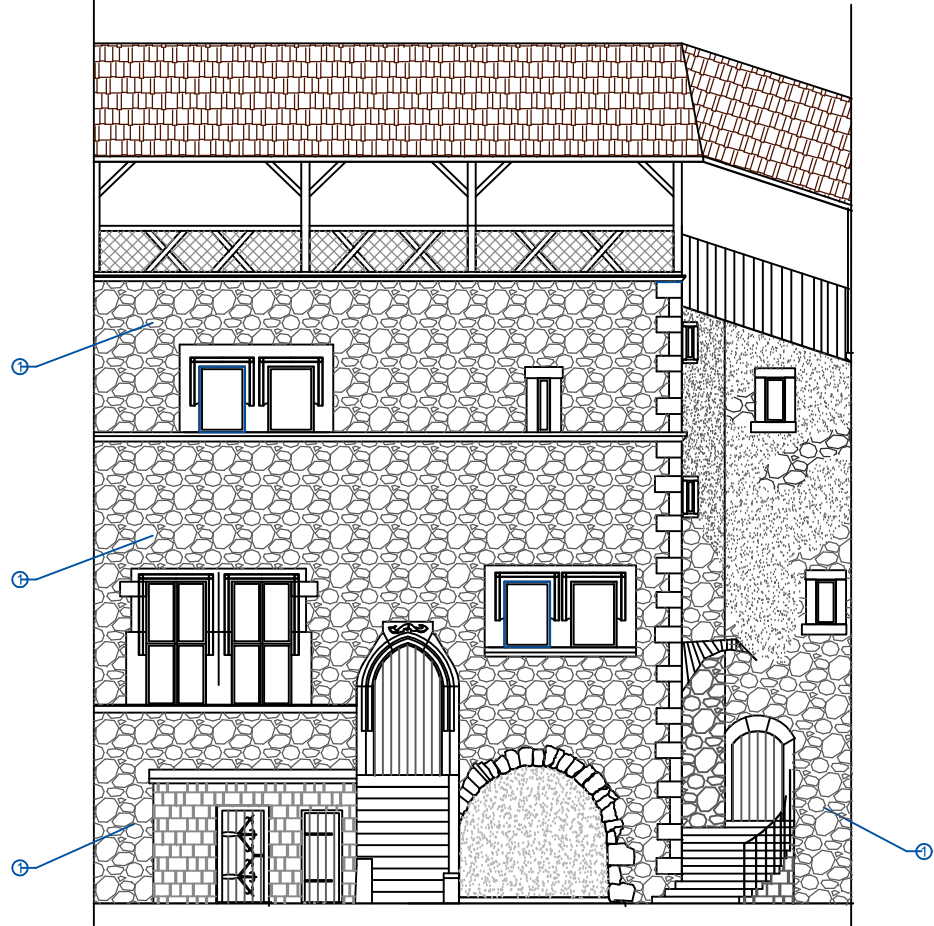


ZAMEK GRODZIEC

ELEWACJA NR 1



ELEWACJA NR 2



UWAGA:
PROJEKTOWANY ZAKRES PRAC KONSERWATORSKICH, REALIZOWAĆ ZGODNIE Z PPK.

1. Oczyszczenie powierzchni z luźnych zabrudzeń i porastającej roślinności.
Usunięcie glonów i porostów z powierzchni porażonych oraz dezynfekcja środkami grzybo i glonobójczymi. Mechaniczne usunięcie spoin.
Zabezpieczenie lub demontaż ruchomych kamieni w murze.
Oczyszczenie powierzchni ścian przy użyciu sprężonego powietrza.
Wzmocnienie wnętrza ścian.
Wmurowanie ruchomych skał, wcześniej zdemontowanych.
Wstępne wzmocnienie powierzchni zdeintegrowanych piaskowców preparatem hydrofilnym.
Wykonanie nowej spoiny na murach.

DSD NADZÓR INWESTYCJI, PROJEKTY
MAREK GRATKOWSKI 59-225 Chojnów
ul. Złotoryjska 2
mgr@wp.pl
tel. 514 295 992

INWESTYCJA: SPRÓWNIENIE MURÓW ŚCIANY SZCZYTOWEJ PALATUM, ŁĄCZNIKA STAREJ WIEŻY, ORAZ MURU PRZYLEGAJĄCEGO DO STAREJ WIEŻY NA ZAMKU GRODZIEC.			
OBIEKT: ŚCIANY KAMIENNE WEWNĄTRZ DZIEDZINCA PRZY BRAMIE PÓŁNOCDNEJ.			
INWESTOR: ZAMEK GRODZIEC SP. Z O.O., 59-518 Zagrodno, Grodziec 111.			
JEDNOSTKA PROJEKTOWA: DSD-NADZÓR INWESTYCJI, PROJEKTY MAREK GRATKOWSKI, UL. ZŁOTORYJSKA 2, 59-225 CHOJNÓW			
LOKALIZACJA INWESTYCJI: 59-518 ZAGRODNO, DZIAŁKA NR 51, OBRĘB GRODZIEC 0002, GMINA: ZAGRODNO, POWIAT: ZŁOTORYJSKI, WOJEWÓDZTWO: ŚWIĘTOCHSIŃSKIE, ARKUSZ: 00005, 2.0002.01			
BRANŻA: ARCHITEKTURA	Skala: 1:100	Data: MAJ 2023	Nr rysunku: AB/2
TYTUŁ RYSUNKU: ELEWACJA NR 1. ŚCIANA SZCZYTOWA PALATUM I ELEWACJA NR 2. ŚCIANA ŁĄCZNIKA ZE STARĄ WIEŻĄ.			STADIUM: PROJEKT ARCHITEKTONICZNO-BUDOWLANI
Prowadzący projekt: archt. budowlanej mgr inż. Tomasz Kępczyński mgr inż. Marek Gratkowski		Ogólny projektant w sprawie: archt. inż. 2023/088 mgr inż. arch. Tomasz Kępczyński Ciepłota	