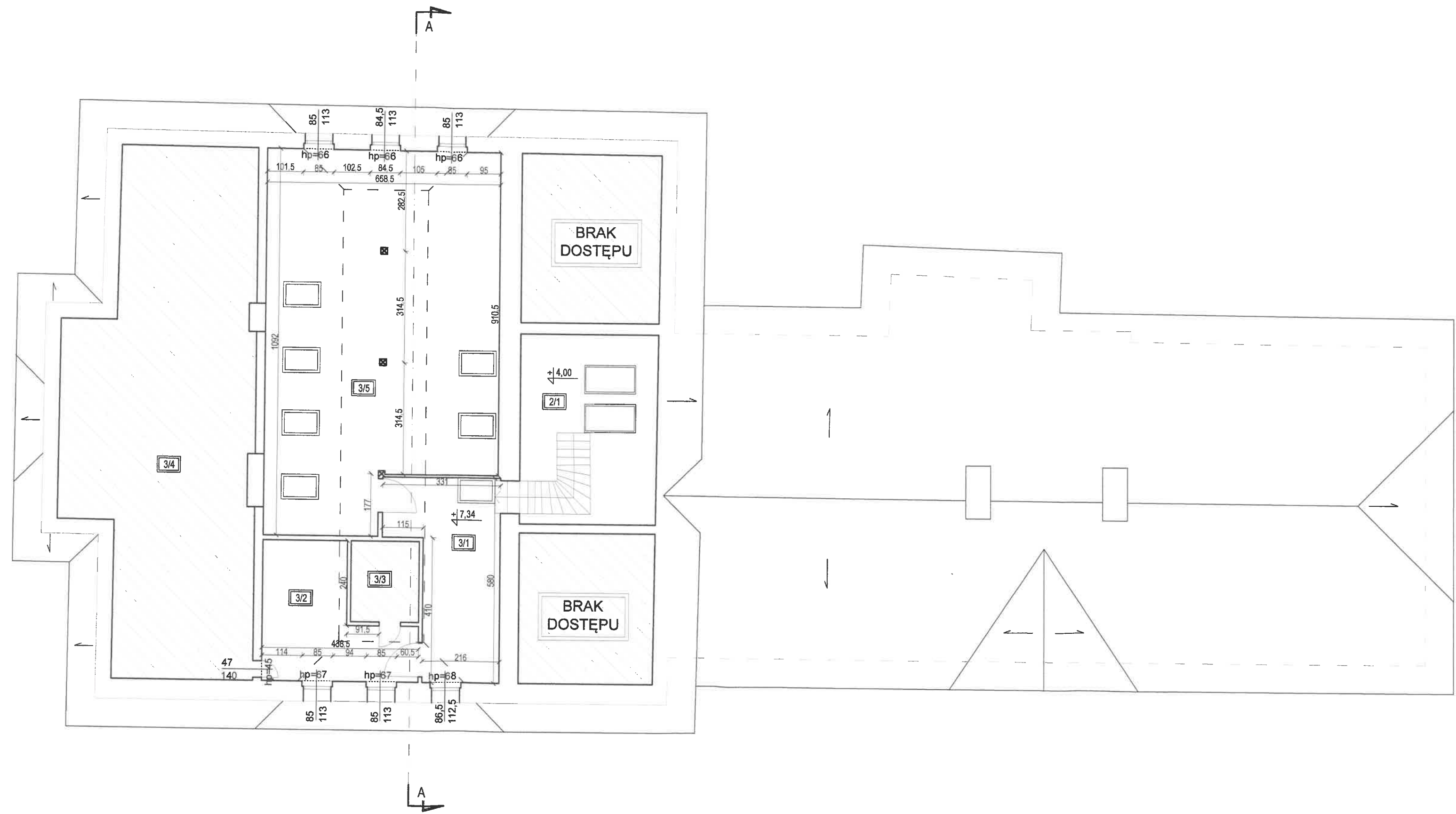


CZĘŚĆ NIEOBJĘTA OPRACOWANIEM - opracowanie schematyczne na potrzeby uzgodnienia branżowego



CZĘŚĆ NIEOBJĘTA OPRACOWANIEM

ZESTAWIENIE POWIERZCHNI					
LP.	NAZWA POMIESZCZENIA	POWIERZCHNIA UŻYTKOWA [m ²]	POWIERZCHNIA PODŁOGI [m ²]	WYSOKOŚĆ POMIESZCZENIA [m]	KUBATURA [m ³]
3.1.	Komunikacja	12,03	14,48	1,87 : 2,77	32,29
3.2.	Pomieszczenie 1	10,98	12,63	1,85 : 2,77	30,79
3.3.	Wyjście na dach	brak dostępu	brak dostępu	brak dostępu	brak dostępu
3.4.	Strych	0,00	67,61		
3.5.	Pomieszczenie 2	57,69	65,73	1,85 : 2,77	140,48
Σ		80,70	160,45		203,56

UWAGA!
Obrys zewnętrzny budynku przyjęty zgodnie z aktualną mapą do celów projektowych.
Zakres opracowania inwentaryzacji zgodny ze zleceniem.



47-100 Strzelce Opolskie, ul. Jana Ryńskiego 8/14 www.graf.tech
tel. (77) 461 25 97; tel. 882-444-777; e-mail: biuro@grafsc.pl

TEMAT:	Centrum Aktywności Lokalnej- przebudowa i adaptacja zabytkowego budynku dworskiego na gminną bibliotekę publiczną, stanowiącą ośrodek kultury nowej generacji. W ramach: Narodowy Program Rozwoju Czytelnictwa 2.0. Priorytet 2 Kierunek interwencji 2.1 „Infrastruktura Bibliotek 2021-2025”.		
RYSUNEK:	Rzut poddasza		
LOKALIZACJA:	Chróścina, ul. Niemodlińska 39, działka nr 343/8		
INWESTOR:	Gminna Biblioteka Publiczna w Dąbrowie, ul. Powstańców Śląskich 2, 49-120 Dąbrowa		
BRANŻA:	INWENTARYZACJA		
RYS.: I-4	SKALA:	1:100	DATA: 1.12.2021
OPRACOWANIE:		PROJEKTANT:	
mgr inż. Katarzyna Pawelczyk			
inż. Bartosz Konopka			
