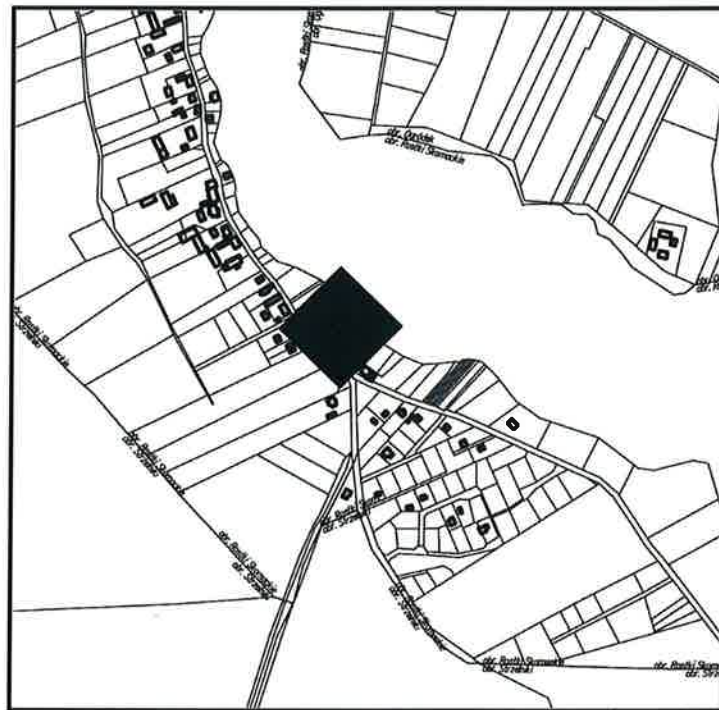


MAPA DO CELÓW PROJEKTOWYCH	
Indentyfikator zgłoszenia pracy geodezyjnej	G.6642.1.1512.2022
Nr ks. zam.	19382/271/2022
województwo	Identyfikator i nazwa 28 warmińsko-mazurskie
powiat	Identyfikator i nazwa 2816 piski
Jednostka ewidencyjna	Identyfikator i nazwa 281602_5 Orzysz obszar wiejski
Obręb ewidencyjny	Identyfikator i nazwa 281602_5.0020 Rostki Skomackie
Działka ewidencyjna nr:	34, 132/2
Skala mapy	500
Nazwa układu współrzędnych	prostokątnych płaskich układ wysokości PL-EVRF2007-NH
Zakres opracowania	-----
Informacja o służebności gruntowej w zakresie aktualizacji mapy	Nie badano
Data opracowania mapy	24.10.2022
Niniejsza mapa została sporządzona na podstawie istniejących materiałów stanowiących zasób ośrodka oraz pomiaru uzupełniającego	
Nie wyklucza się istnienia w terenie innych nie wskazanych na niniejszej mapie urządzeń podziemnych, które nie były zgłoszone do inwentaryzacji powykonawczej lub brak było informacji branżowych.	
GEOCAD-ANDRZEJ JUST Usługi Geodezyjne i Taxi 12-200 Pisz, ul. Tadeusza Kościuszki 14/23 NIP 649-137-28-08 REGON 510977131 firma	GEODETA UPRAWNIONY inż. Andrzej Just Nr uprawnień 19382 12-200 Pisz, ul. T. Kościuszki 14/23 tel. 502 607 398, 87 424 02 90

szkic orientacyjny  skala 1:10 000



OŚWIADCZENIE	
Na podstawie ustawy Prawo geodezyjne i kartograficzne z dnia 17 maja 1989r. (Dz. U. z 2021 r. poz. 1990) o którym mowa w art. 12b ust. 5a	
Oświadczam, że niniejszy dokument został opracowany w wyniku prac geodezyjnych i kartograficznych, których rezultaty zawiera operat techniczny pozytywnie zweryfikowany. Jednocześnie informuję, że jestem świadomy odpowiedzialności karnej za złożenie fałszywego oświadczenia.	
Identyfikator zgłoszonych prac geodezyjnych:	G.6642.1.1512.2022
Organ służby geodezyjnej, który otrzymał zgłoszenie:	Starosta Piski
Wykonawca prac geodezyjnych:	GEOCAD- Andrzej Just Usługi Geodezyjne i Taxi 12-200 Pisz, ul. Tadeusza Kościuszki 14/23
Nr oraz data sporządzenia dokumentacji zawierającej wynik pozytywnej weryfikacji:	G.6642.1.1512.2022 z dnia 26.10.2022
Numer zasobu:	P.2816.2022.1441
Imię i nazwisko oraz nr uprawnień kierownika prac geodezyjnych	GEODETA UPRAWNIONY inż. Andrzej Just Świadectwo nr 19382
Data	26.10.2022 