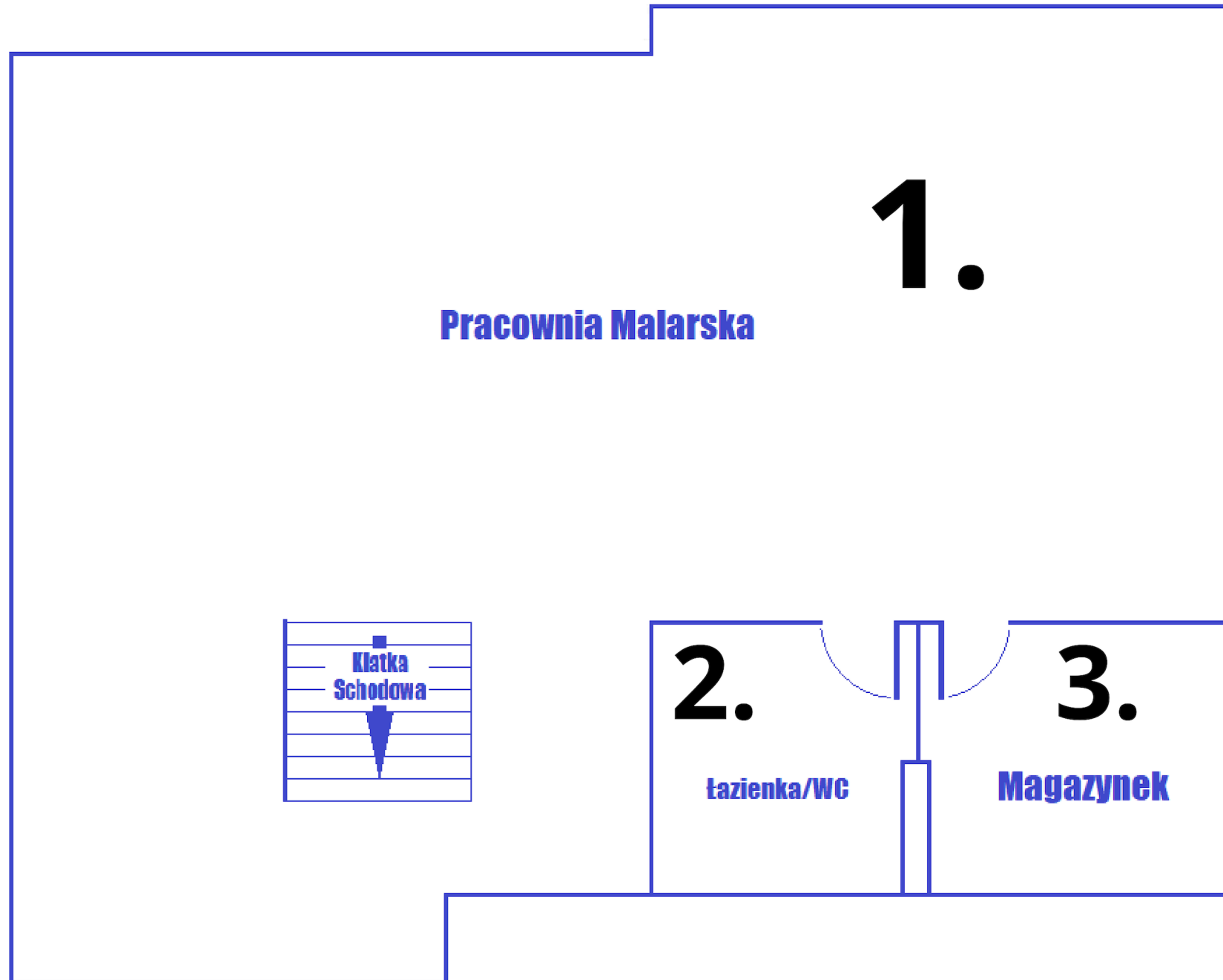


II piętro podwyższone (usunięcie strychu);

- montaż dużych okien na dachu budynku (więcej światła)

Piętro II



1. Pracownia Malarska:

- białe ściany; na podłodze najlepiej płytki lub wykładzina (łatwa w utrzymaniu czystości);
- stoły warsztatowe (4 szt.) - 566zł x4= 2 264 zł brutto;
- siedziska dla dzieci (2 komplety po 12 sz.) - 930 zł x2= 1 860 zł brutto
- krzesła składane (24 szt.) - 100 zł x24= 2 400 zł brutto
- sztalugi (24 szt.) - 110 zł x24= 2 640 zł brutto

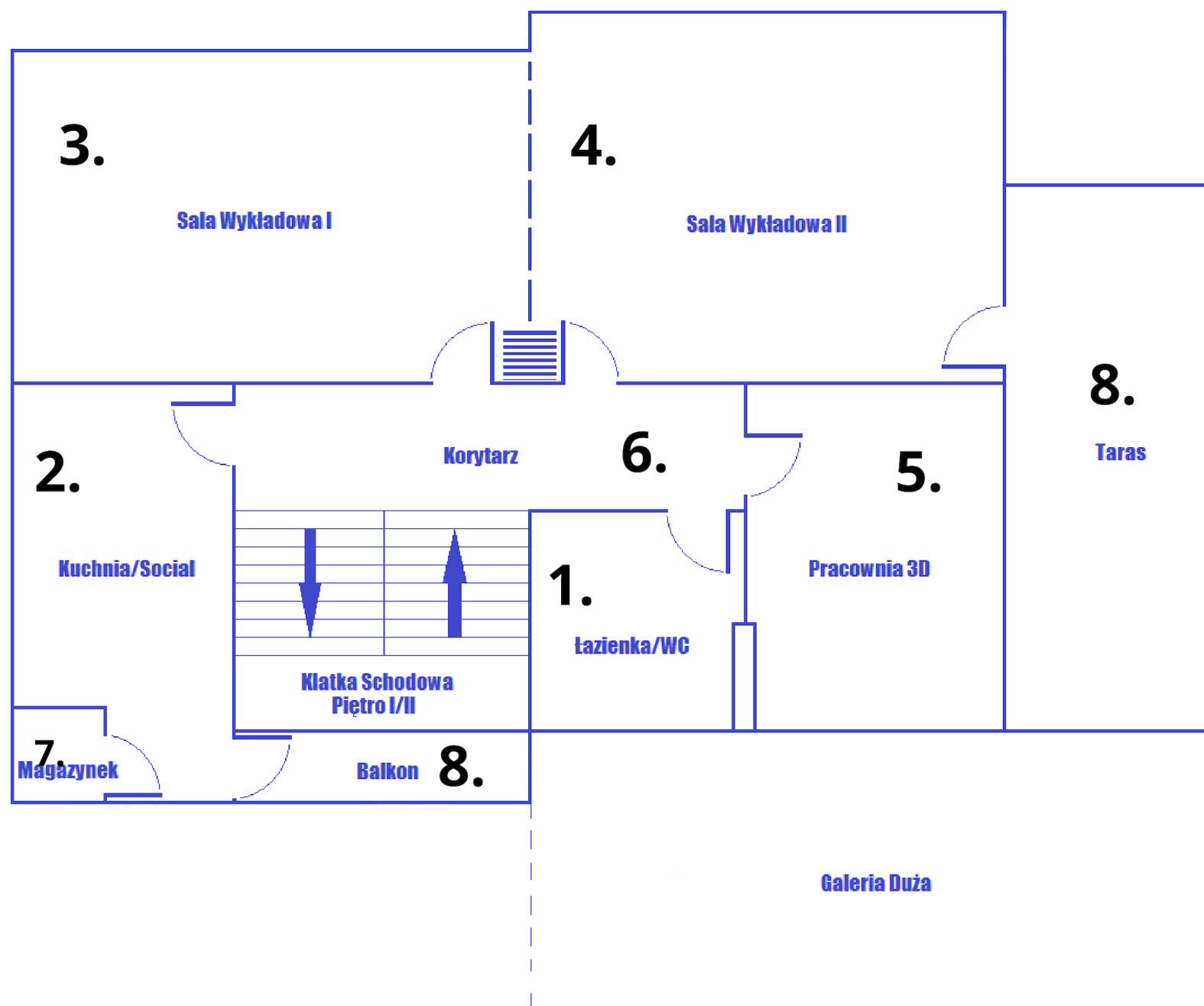
2. Łazienka + WC:

- standardowe wyposażenie WC

3. Magazynek

puste pomieszczenie magazynowe - białe ściany, na podłodze wykładzina (łatwa w utrzymaniu czystości)

Piętro I



1. WC - standardowe wyposażenie łazienki z prysznicem + WC

2. Kuchnia / pok. socjalny - ściany do połowy + na podłodze kafelki. Wyposażenie kuchenne (sprzęty zostawione po A. Morawskim, nadające się do użytku, zabudowa kuchenna - meble).

3. + 4. Sala/e wykładowa/e - dwie sale, które dzięki ścianie mobilnej mogą stać się jedną dużą. - ściany białe, na podłodze wykładzina. Wyposażenie:

- krzesła (50 szt.) - 300 zł x 50 = 15 000 zł
- flipchart - 500 zł
- tablica suchościeralna - 700 zł
- projektor szerokokątny - 11 500 zł
- komputer - 5 000 zł

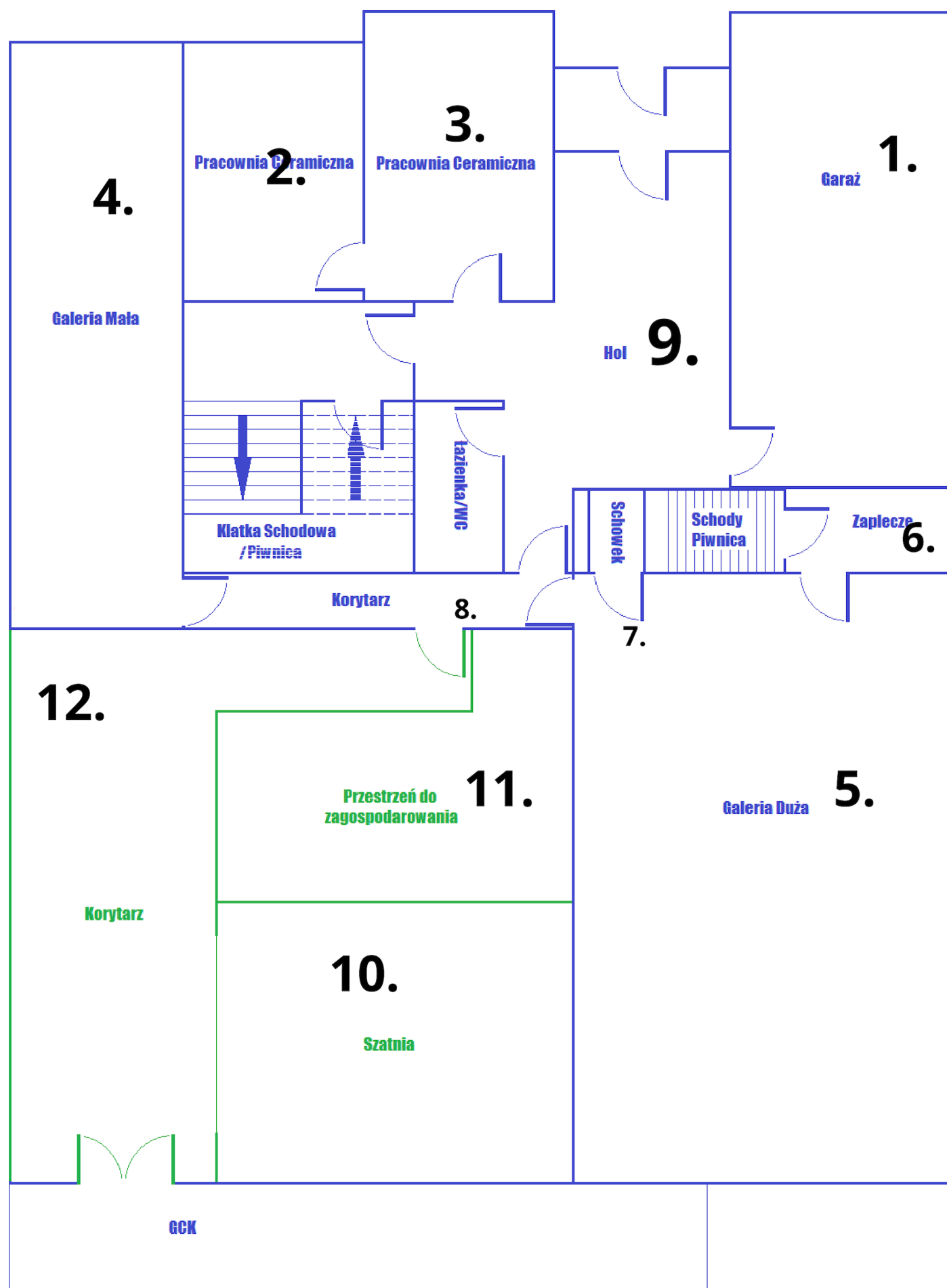
5. Pracownia 3d - ściany białe na podłodze wykładzina (łatwa do utrzymania w czystości). Wyposażenie:

- drukarka 3D (2szt.) 4 000 zł x 2 = 8 000,00 zł brutto
- komputer do projektowania 3D (5szt.) 6 000zł x 5 = 30 000,00 zł brutto
- biurka do pracy (5 szt.) 300 zł x 5 = 1 500 zł brutto
- krzesła do pracy (5 szt.) 370 zł x 5 = 1 850 zł brutto
- półka wnękowa (na materiały) - w miejscu istniejącej szafy wnękowej

6. Korytarz - ściany na biało, podłoga wykładzina (łatwa do utrzymania w czystości).

7. Magazynek - puste pomieszczenie, ściany białe, podłoga płytki.

8. Balkony - płytki na podłodze, wymiana balustrad.



1 Garaż - czy można pogłębić garaż, żeby był wyższy? Nowa posadzka na podłodze, ściany - wymiana tynków i malowanie. Nowe drzwi, nowy podjazd.

2. + 3. Pracownia ceramiczna - płytki na podłodze i ścianach (do połowy wysokości), w pomieszczeniu nr 2 zlew + piec ceramiczny -> 20 000 zł brutto + wyposażenie pracowni -> 1 500 zł brutto | w pomieszczeniu należy zapewnić dostęp do siły.

4. Galeria Mała - ściany: nowe tynki, farba biała, podłoga wykładzina (łatwa w utrzymaniu czystości); system oświetlenia szynowego na całej długości sufitu (+lampy spoty). Wyposażenie: system do zawieszania obrazów: 3 500 zł brutto

5. Galeria Duża - ściany; nowe tynki, ale wykończenie na surowo (w stylu industrialnym) podłoga wykładzina (łatwa w utrzymaniu czystości); system oświetlenia szynowego na całej długości sufitu (+lampy spoty). Wyposażenie:

- gabloty wystawiennicze (6 szt.) - 2 080 zł x6= 12 480 zł brutto;
- system do zawieszania obrazów - 5 500 zł brutto;
- projektor szerokokątny 11 500 zł brutto;
- osobny system alarmowy + monitoring
- ławki (4 szt.) - 500 zł x4= 2 000 zł brutto
- słupki odgradzające z taśmą (12 szt.) 600 zł x 4= 2 400 zł brutto

6. Zaplecze Galerii Dużej - ściany nowe tynki, farba ciemna - grafitowa, wymalowany na ścianie ekran do projekcji (specjalna farba), podłoga - ciemna wykładzina, nieodbijająca światła. Okno -> specjalnie wyciemnione lub zlikwidowane. Wyposażenie:

- projektor szerokokątny 11 500 zł brutto

7. Magazynek - puste pomieszczenie, ściany białe, podłoga płytki.

8. WC - 2 toalety w osobnych kabinach, toaleta dla niepełnosprawnych

9. Hol - Ściany - nowe tynki, farba biała, podłoga - wykładzina (łatwa w utrzymaniu czystości).

Na zielono: przeszklony łącznik z budynkiem GCK (od ulicy Mickiewicza). Ściana od ulicy - szkło, reszta ścian białe, podłogi - wykładzina (łatwa w utrzymywaniu czystości).

10. Szatnia - otwarta, z profesjonalną ladą zamiast drzwi; profesjonalne wieszaki - 5 100 zł brutto

11. Pomieszczenie do zagospodarowania - przeszklone z roletą antywłamaniową. Wyposażenie:

biurko+krzesło biurowe - 800 zł + 900 zł = 1 700 zł brutto

komputer - 4 500 zł brutto

drukarka - 2 500 zł brutto

skaner - 500 zł brutto

ekspozytory do plakatów (6sztuk) 350 zł x6= 2 100 zł brutto

system do zawieszania ekspozytorów: 3 500 zł brutto

12. Korytarz z miejscami do siedzenia / poczekalnia: 2 500 zł brutto

Dodatkowo:

- analiza i ocena instalacji - sanitarna, elektryczna, gazowa, kominy/wentylacja
- klimatyzacja w całym budynku
- zewnętrzna klatka schodowa na wszystkie piętra budynku + winda
- fotowoltaika na dachu;
- winda towarowa z garażu do piwnicy;
- PIWNICA - WENTYLOWANA i OGRZEWANA (magazyn sprzętu i dzieł sztuki);
- Układ pomieszczeń piwnicznych może pozostać bez zmian;
- System alarmowy + monitoring
- dostosowanie budynku do potrzeb osób z niepełnosprawnością ruchową;
- dostęp do WI-FI w całym budynku