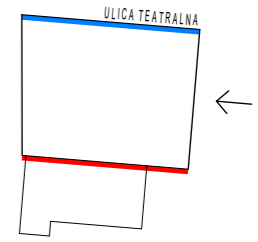


ELEWACJA ZACHODNIA

KIERUNEK WIDOKU



— ŚCIANY ZEWNĘTRZNE PRZEWDZIANE DO DOCIEPLENIA
STYROPIAN EPS $\lambda=0,032$ [W/(m·K)]; GR.16,00cm

— ELEWACJA PRZEWDZIANA DO RENOWACJI

LEGENDA:

- ELEMENTY DO USUNIĘCIA/ WYBURZENIA/ WYMIANY
- SCHEMAT NAPRAWY PEKNIĘĆ ŚCIANY METODĄ KLAMROWANIA ZA POMOCĄ PRĘTÓW STALOWYCH GWINTOWANYCH

AUTORSKA PRACOWNIA ARCHITEKTONICZNA
WK PROJEKT



NAZWA I ADRES INWESTYCJI:

**REMONT ORAZ DOCIEPLENIE ŚCIAN
ZEWNĘTRZNYCH BUDYNKU
MIESZKALNEGO WIELORODZINNEGO**

UL. TEATRALNA 38, 66-400 GORZÓW WLKP.
OBREB EWID. 0005 ŚRÓDMIEŚCIE,
JEDN. EWID. 086101_1 GORZÓW WLKP.
DZIAŁKA NR EWID. 2476

INWESTOR:

ZAKŁAD GOSPODARKI MIESZKANIOWEJ
ul. Wełniany Rynek 3
66-400 Gorzów Wlkp.

BRANŻA:

ARCHITEKTURA

PROJEKTANT: _____ PODPIS: _____

mgr inż. arch. Weronika Kuchcińska
upr. bud. w specj. arch.
do projekt. bez ograniczeń
nr 123/LUOKK/2019, LU-0221

FAZA PROJEKTU:

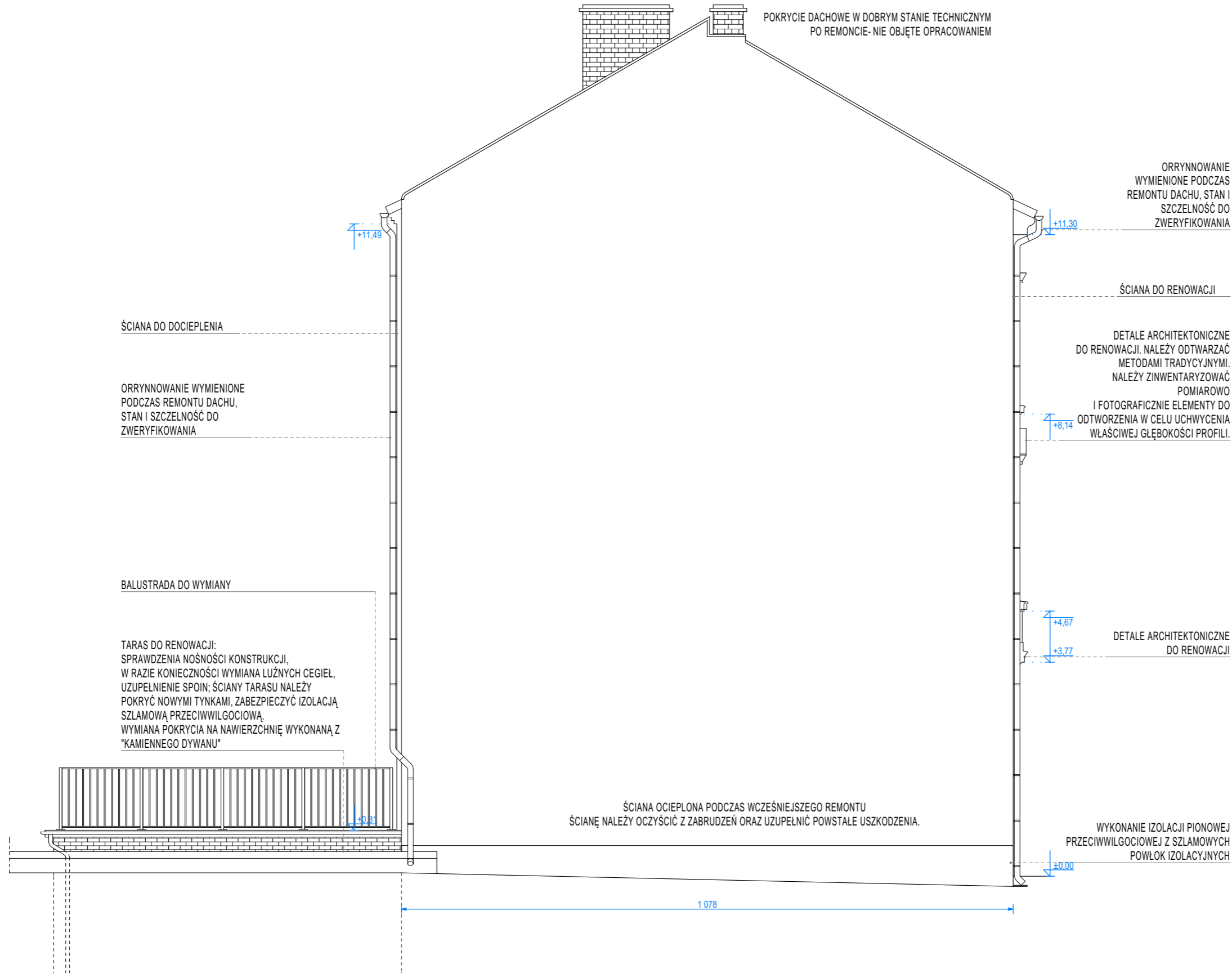
INWENTARYZACJA

NAZWA RYSUNKU:

ELEWACJA ZACHODNIA

DATA: _____ SKALA: _____ NR RYS.: _____

07.09.2023 1:75 A/04



POKRYCIE DACHOWE W DOBRYM STANIE TECHNICZNYM
PO REMONCIE- NIE OBJĘTE OPRACOWANIEM

ORRYNOWANIE
WYMIENIONE PODCZAS
REMONTU DACHU, STAN I
SZCZELNOŚĆ DO
ZWERYFIKOWANIA

ŚCIANA DO RENOWACJI

DETALE ARCHITEKTONICZNE
DO RENOWACJI. NALEŻY ODTWARZAĆ
METODAMI TRADYCYJNYMI.
NALEŻY ZINWENTARYZOWAĆ
POMIAROWO
I FOTOGRAFICZNIE ELEMENTY DO
ODTWORZENIA W CELU UCHWYCENIA
WŁAŚCIWEJ GŁĘBOKOŚCI PROFILI.

DETALE ARCHITEKTONICZNE
DO RENOWACJI

WYKONANIE IZOLACJI PIONOWEJ
PRZECIWWILGOCIOWEJ Z SZLAMOWYCH
POWŁOK IZOLACYJNYCH

ŚCIANA OCIEPLONA PODCZAS WCZEŚNIEJSZEGO REMONTU
ŚCIANĘ NALEŻY OCZYŚCIĆ Z ZABRUDZEŃ ORAZ UZUPEŁNIĆ POWSTAŁE USZKODZENIA.

ŚCIANA DO DOCIEPLENIA

ORRYNOWANIE WYMIENIONE
PODCZAS REMONTU DACHU,
STAN I SZCZELNOŚĆ DO
ZWERYFIKOWANIA

BALUSTRADA DO WYMIANY

TARAS DO RENOWACJI:
SPRAWDZENIA NOŚNOŚCI KONSTRUKCJI,
W RAZIE KONIECZNOŚCI WYMIANA LUŻNYCH CEGIEŁ,
UZUPEŁNIENIE SPOIN; ŚCIANY TARASU NALEŻY
POKRYĆ NOWYMI TYNKAMI, ZABEZPIECZYĆ IZOLACJĄ
SZLAMOWĄ PRZECIWWILGOCIOWĄ,
WYMIANA POKRYCIA NA NAWIERZCHNIĘ WYKONANĄ Z
"KAMIENNEGO DYWANU"