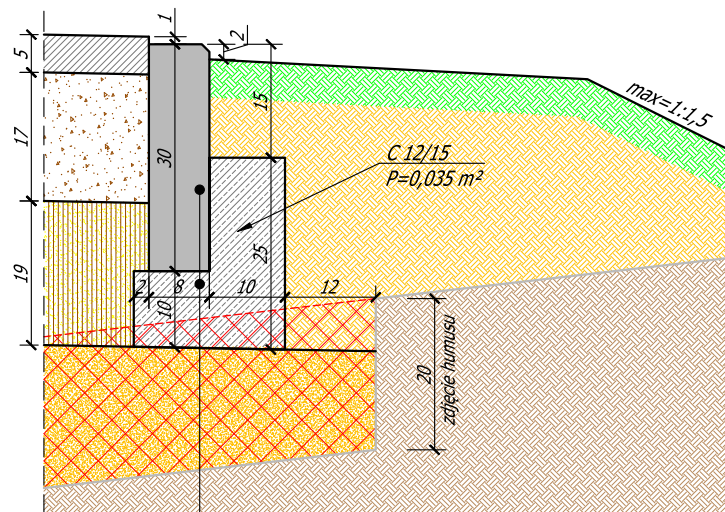
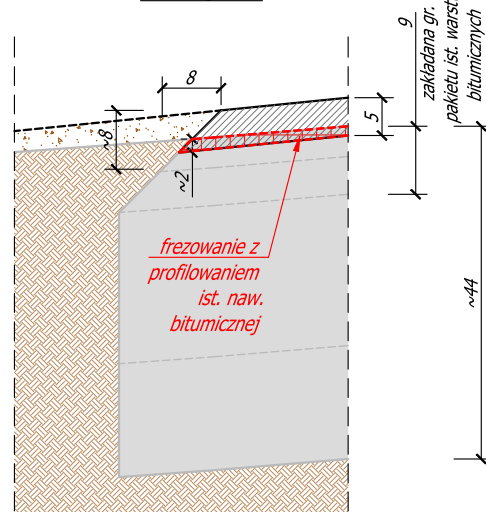


szczegół A

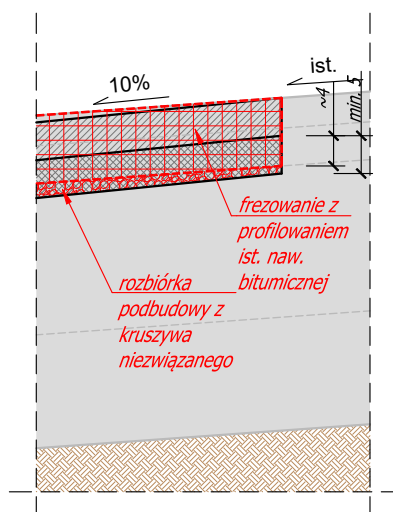


obrzeże betonowe o wymiarach 8x30x100
ława betonowa z oporem z betonu C12/15 gr. 10 cm

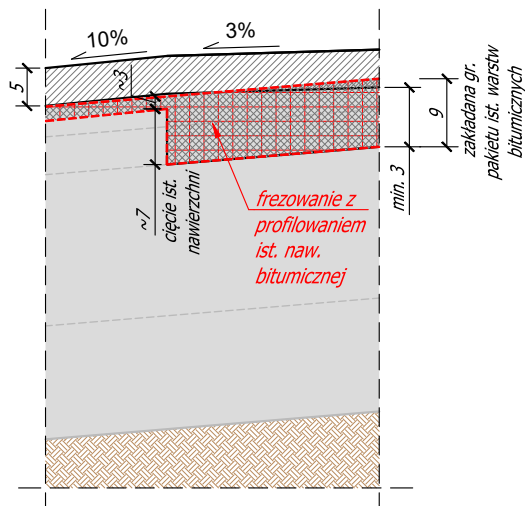
szczegół B



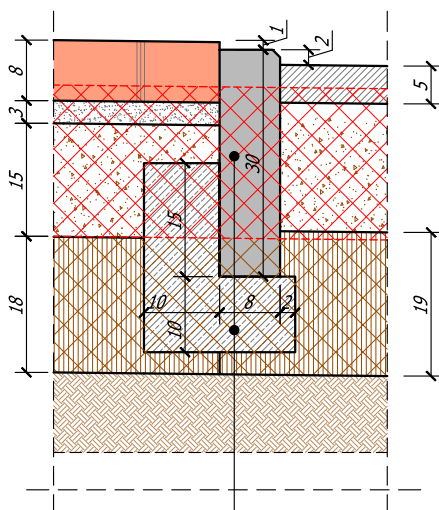
szczegół D



szczegół C



szczegół D



obrzeże betonowe o wymiarach 8x30x100
ława betonowa z oporem z betonu C12/15 gr. 10 cm



Projektowanie i Wykonawstwo
Łukasz Kowalczyk
ul. Michała Hubego 26, 77-400 Złotów

STADIUM:

PROJEKT WYKONAWCZY

OBIEKT:

Przebudowa DW nr 190 w zakresie budowy drogi dla rowerów na odcinku od m. Krajenka do skrzyżowania z drogą powiatowa nr 1058P

ADRES:

województwo wielkopolskie, powiat złotowski, gmina Krajenka, ob. ew. Krajenka 0065 identyfikatory działek: 303103_05.0065.1315; 303103_05.0065.1275/1; 303103_05.0065.1276/1; 303103_05.0065.1290/1; 303103_05.0065.1289/1; 303103_05.0065.1284/1; 303103_05.0065.1286/1;

INWESTOR:

Wielkopolski Zarząd Dróg Wojewódzkich w Poznaniu; ul. Wilczak 51, 61-623 Poznań

ZESPÓŁ PROJEKTOWY

IMIĘ I NAZWISKO	UPRAWNIENIA	PODPIS
PROJEKTANT: mgr inż. Monika Kowalczyk	ZAP/0229/PW05/13 w sp. inst. w zakresie sieci, instalacji i urz. ciepłych, wentyl., gazowych, wod. i kanal. do proj. i kier. robotami bud. bez ogr.	
SPRAWDZAJĄCY		

NAZWA RYSUNKU

Szczegóły konstrukcyjne

BRANŻA:

DROGOWA

NR RYS.

SKALA:

1:10

DATA:

12.2023 r.

5