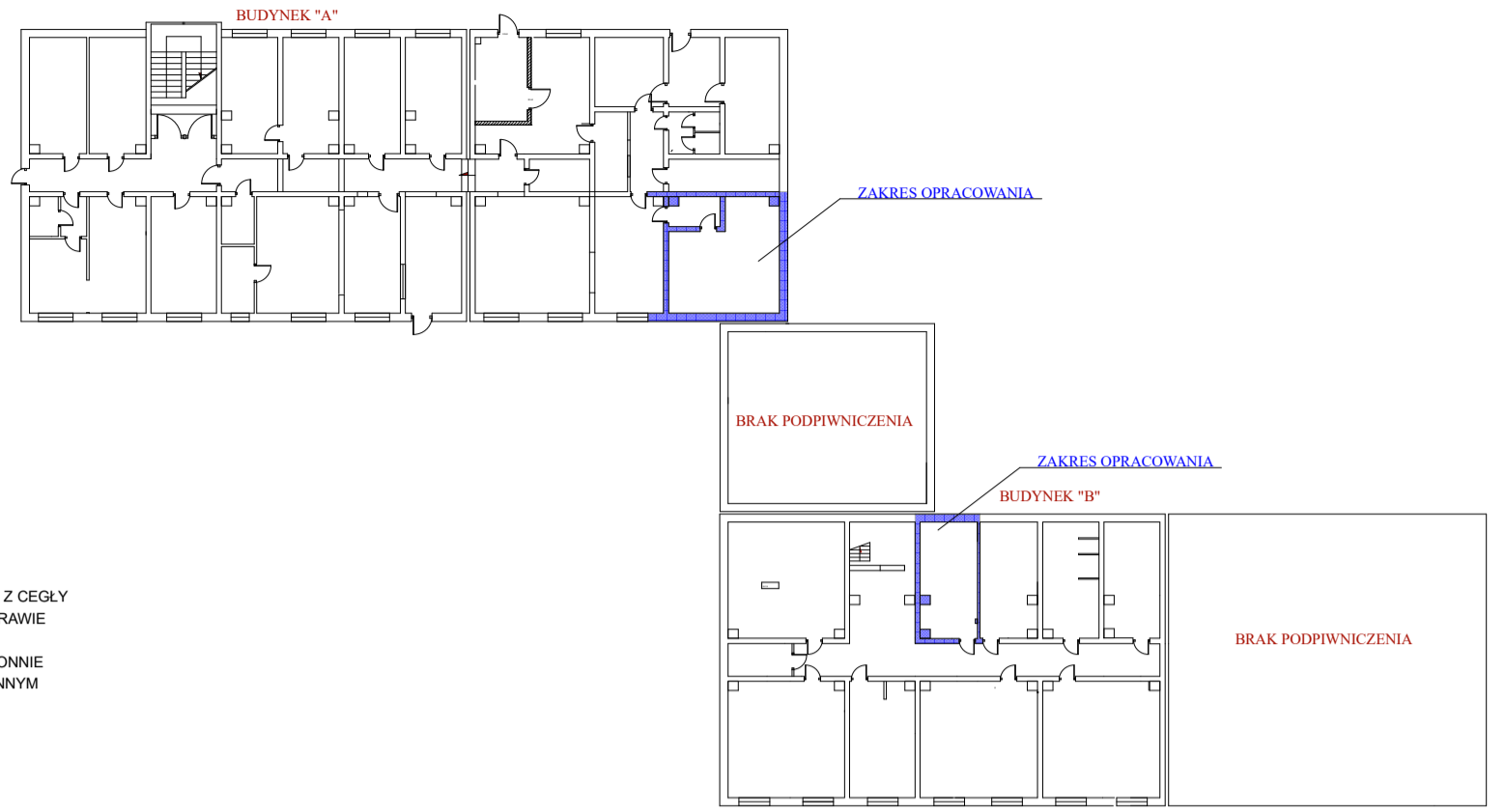
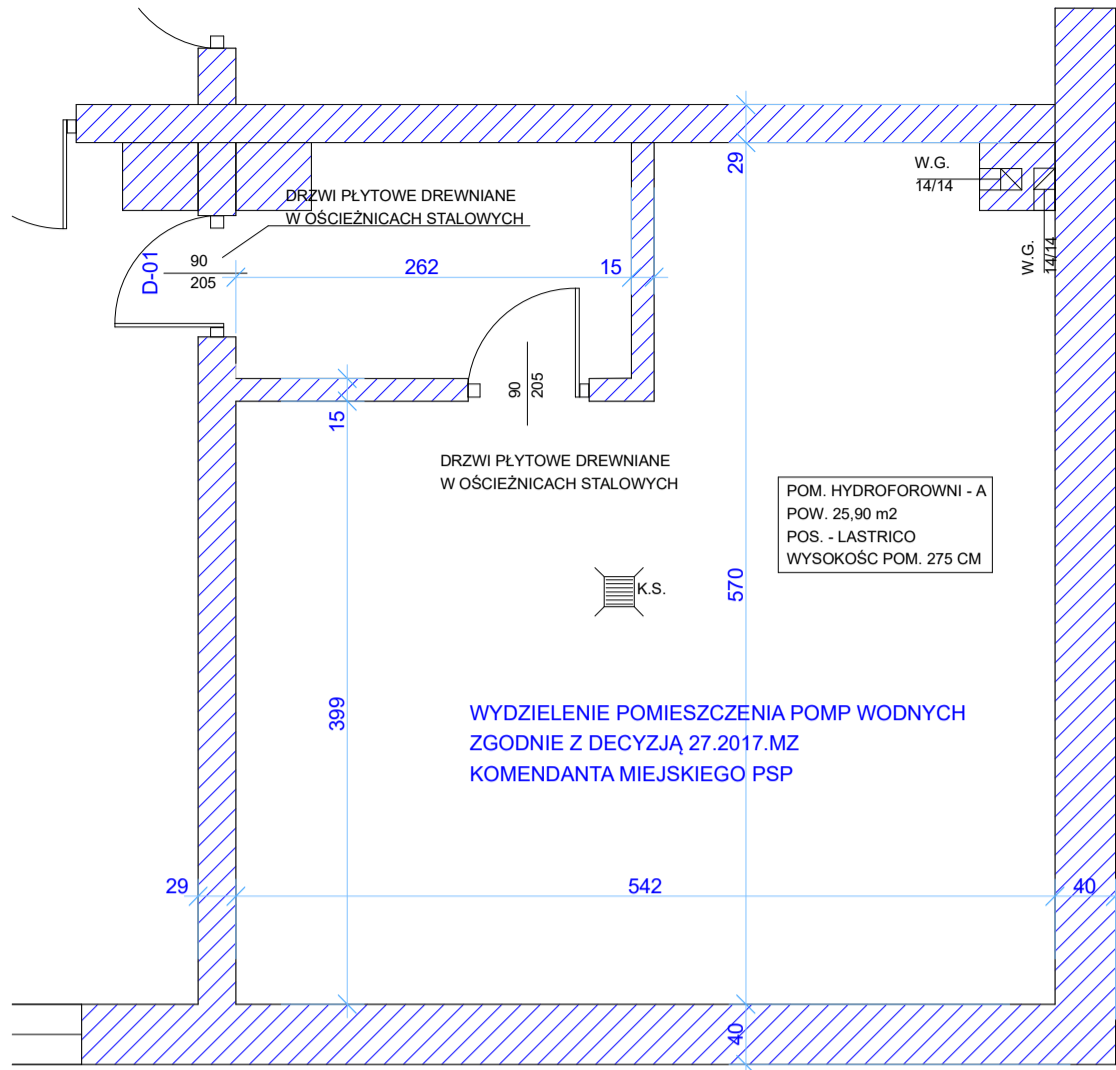
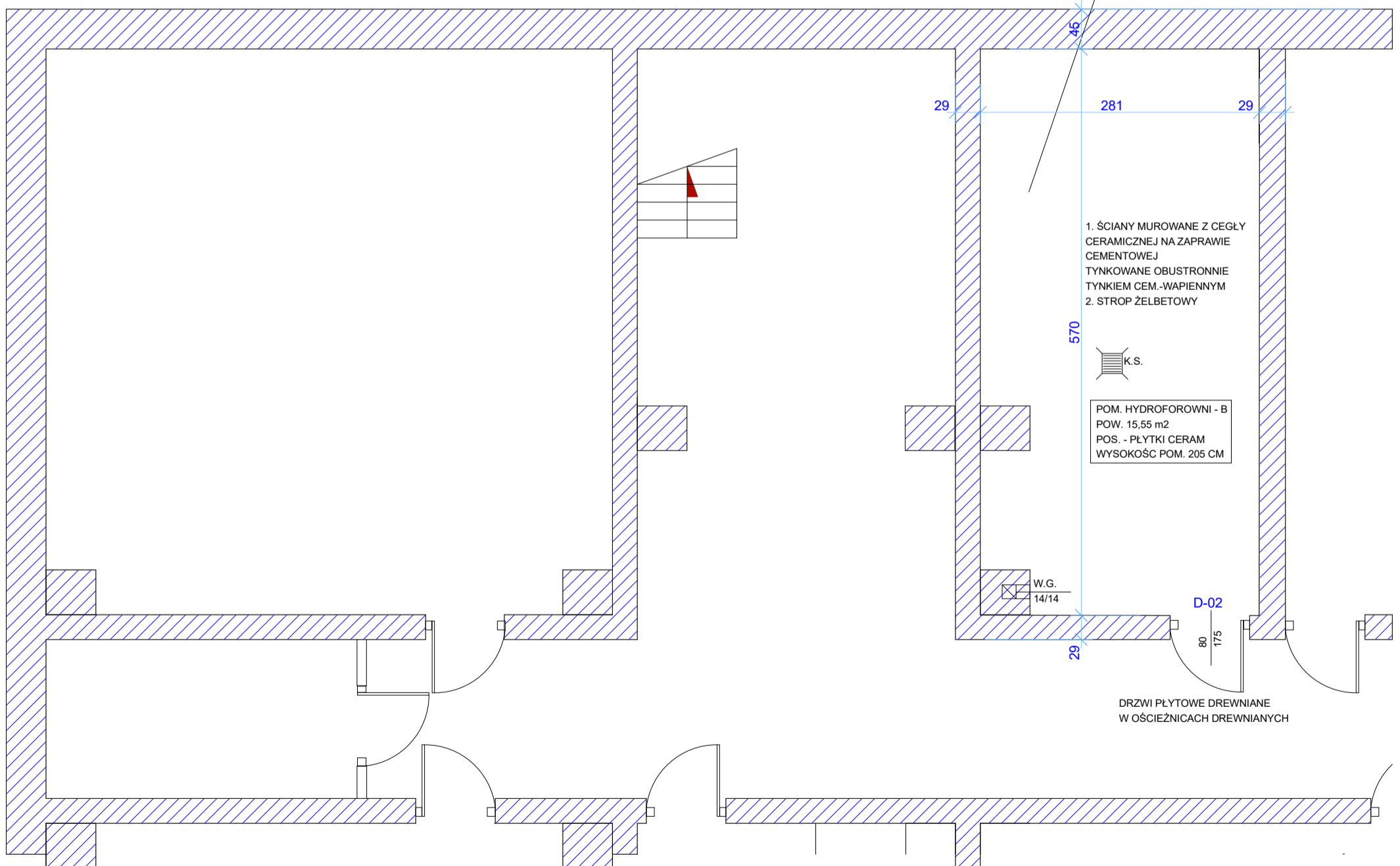


# RYSUNEK SYTUACYJNY - POGLĄDOWY RZUTU PIWNIC



## INWENTARYZACJA 1:50



FIRMA PROJEKTOWO - WYKONAWCZA		SKALA	DATA	NR RYS.
<b>INSTAL PROJEKT</b>		1:50	04.2019	A-01
44-341 Gałkowice, ul. Lesna 37, tel./fax (032) 473-05-63, kom. 513-184-946 do 7, biuro@instal-projekt.net.pl, www.instal-projekt.net.pl				
OBIEKT	POMIESZCZENIA HYDROFOROWNI	OPRACOWANIE	Inz. D. Biatecki	
NAZWA PROJEKTU	PROJEKT BUDOWLANO-WYKONAWCZY	PROJEKTOWANE	mgr inż. arch. Arkadiusz Zientala upr. nr 21/99	
DOSTOSOWANIE POMIESZCZEŃ HYDROFOROWNI W BUDYNKU UM JASTRZĘBIE				
RYSUNEK	INWENTARYZACJA WYZNACZONYCH POMIESZCZEŃ - RZUT PIWNIC			
INWESTOR	UM JASTRZĘBIE ZDRÓJ, 44-335 JASTRZĘBIE ZDRÓJ, AL. PIŁSUDSKIEGO 60			
LOKALIZACJA	44-335 JASTRZĘBIE ZDRÓJ, AL. PIŁSUDSKIEGO 60, dz. 94/20			