

UJWAGA:

1. Przewody układać p/ł, oszczędzić p/ł, IP, zgodnie z opisem
2. Zasilanie gniazd 230 V, wykonać przewodem YDY 3x2,5 mm
3. Zasilanie gniazd 400 V, wykonać przewodem YDY 5x4 mm

Wzrost: 164 cm Ciężar ciała: 50 kg Ciężar ciała w %: 16,4

gniazdo 3-fazowe n/t IP 44

nr por.	Peniażczenie	pozycja	powierzchnia, użytkowa
1	PRZEDSIÓDEK	terakota	4,3 m <sup>2</sup>
2	MAGAZYN WROZÓNEK – CHŁODNIE	terakota	4,9 m <sup>2</sup>
3	MAGAZYN PRODUKTÓW SUCHYCH	terakota	4,4 m <sup>2</sup>
4	MAG. JAJ + STANOWISKO WYPARZANIA	terakota	4,1 m <sup>2</sup>
5	POMIESZCZENIE OBRÓBKI MIĘSA	terakota	7,5 m <sup>2</sup>
6	KOMUNIKACJA	terakota	8,7 m <sup>2</sup>
7	POMIESZCZENIE OBRÓBKI RYB	terakota	6,5 m <sup>2</sup>
8	POM. NA SPRZET CZYSTOŚCIOWY	terakota	1,9 m <sup>2</sup>
9	KOMUNIKACJA	terakota	2,3 m <sup>2</sup>
10	KUCHNIA	terakota	40,7 m <sup>2</sup>
11	MYCIE I PRZECZYSZCZANIE TUBUSÓW	terakota	5,9 m <sup>2</sup>
12	MAGAZYNY POJĘCZNY	terakota	1,2 m <sup>2</sup>
13	ZAKWALCZ	terakota	10,0 m <sup>2</sup>
14	PRZYMÓWNIANIE HACCIN	terakota	2,1 m <sup>2</sup>
15	PRZEDSIÓDEK	terakota	1,5 m <sup>2</sup>
16	W.C. + HAJRYS	terakota	3,4 m <sup>2</sup>
17	PRZEDSIÓDEK	terakota	3,7 m <sup>2</sup>
18	SZATNIA	terakota	16,2 m <sup>2</sup>
19	STOLICA	terakota	82,7 m <sup>2</sup>
			88,7 m <sup>2</sup>

Uprawniony do wykonywania  
Pomiarów Ochronnych  
Waldemar Szymański

147/E/1085/2004  
D/147/1100/2004  
D/147/101/2006

[illegible]



UWAGA:

1. Przewody ułożyć p/t, osprząć p/t „IP zgodnie z opisem
2. Zasilanie opraw wykonać przewodem YDY 3x1,5 mm

ESSystem COL 236 EVG nr 68402100 (COSMO) ; IP65 kl. I

plafoniera KAMEA BIALA 70 W nr kat. 14193 2x9 W 523 IP44 K.LII

oprawy SNTX 236 ESSYSTEM 1017 IP20 Mt. I

łączniki klawiszowe p/t IP 20

łączniki klawiszowe, przyciski pat. 15 44

nr.pom.	Pomieszczenie	posadzka	powierzchnia użytkowa
1	PREDSIONEK	terakota	4,6 m <sup>2</sup>
2	MAGAZYN MRÓŻONEK – CHŁODNIE	terakota	4,9 m <sup>2</sup>
3	MAGAZYN PRODUKTÓW SUCHYCH	terakota	4,4 m <sup>2</sup>
4	MAG. JAŁ. + STANOWISKO WYPAZANIA	terakota	4,1 m <sup>2</sup>
5	POMIESZCZENIE OROBEKI MIĘS	terakota	7,5 m <sup>2</sup>
6	KOMUNIKACJA	terakota	6,7 m <sup>2</sup>
7	POMIESZCZENIE OROBEKI RIB	terakota	6,3 m <sup>2</sup>
8	POM. NA SPRZET CZYSTOSCIOWY	terakota	1,0 m <sup>2</sup>
9	KOMUNIKACJA	terakota	2,5 m <sup>2</sup>
10	KUCHNIA	terakota	40,7 m <sup>2</sup>
11	MYCIE I PRZECZYSZCZANIE TERMOZÓW	terakota	5,9 m <sup>2</sup>
12	MAGAZYN EK PODREZNY	terakota	1,2 m <sup>2</sup>
13	3 ZMYWALNIA	terakota	10,0 m <sup>2</sup>
14	PRZYMIAWANIE NACZYŃ	terakota	2,4 m <sup>2</sup>
15	PREDSIONEK	terakota	1,6 m <sup>2</sup>
16	W.C. + MISTRYSK	terakota	3,4 m <sup>2</sup>
17	PREDSIONEK	terakota	3,7 m <sup>2</sup>
18	SZATNIA	terakota	16,2 m <sup>2</sup>
19	STOŁÓWKA	terakota	52,7 m <sup>2</sup>

Dokumentacja pow. ykonnosa

900260880

Waldemar Szymanski  
2-500 Kwilczyn, ul. Poludniowa 2

01-81-001-135 DIN

kuchni i stołówki w SP nr 2

Now we can prove the following

OSMILENIOA FAYEN



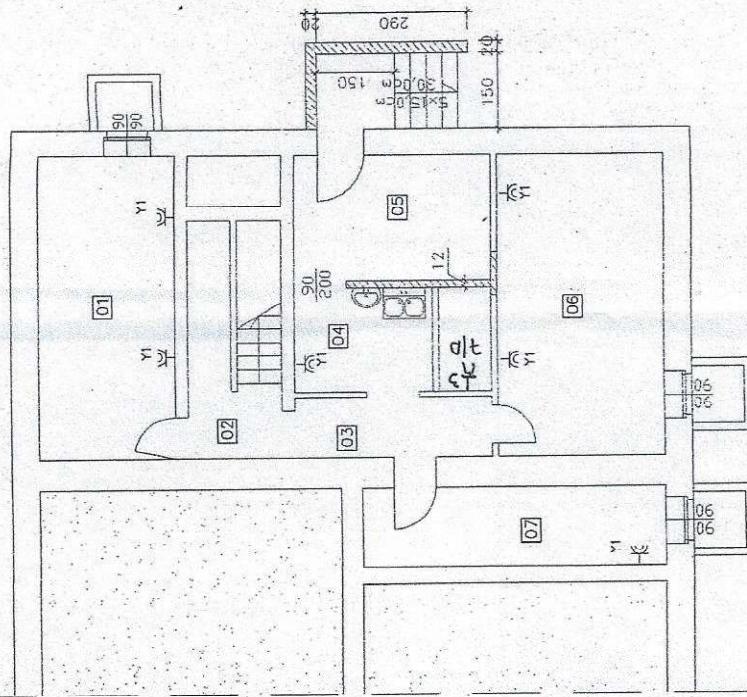
Starostwo Powiatowe  
ul. Warszawska 19  
82-500 KWIDZYN

UKŁAD SIECI - TN-S  
OCHRONA OD PORĄŻEN - szybkie wyłączenie zasilania

**UWAGA:**

1. Przewody układać pł, oszczędzić pł, IP zgodnie z opisem
2. Zasilanie gniazdz 230 V wykonąć przewodem YDY 3x2,5 mm

✓ Gniazdo 2p+2 p-t 16A 250 V IP 44



Nr pom.	Pomieszczenie	posadzka	powierzchnia użytkowa
01	POM. GOSPODARCZE	pos. bet.	15,0 m <sup>2</sup>
02	KUCHNIA	terakota	7,6 m <sup>2</sup>
03	KOMUNIKACJA	terakota	4,3 m <sup>2</sup>
04	OBIEKTYWALNIA JARZYN	terakota	7,5 m <sup>2</sup>
05	MAGAZYN JARZYN	terakota	9,0 m <sup>2</sup>
06	POM. GOSPODARCZE	pos. bet.	16,3 m <sup>2</sup>
07	POM. GOSPODARCZE	pos. bet.	6,7 m <sup>2</sup>
RAZEM:			70,4 m <sup>2</sup>

*Dokumentacja powykonawcza*  
28.09.2006

**PRZEMISŁOWO**  
**USŁUG ELEKTRYCZNO-WODKANAŁOWYCH**  
Waldemar Styrzyski  
ul. Włocławska 2  
82-500 Kwidzyn  
tel. 0 503 429 054, tel/fax 1850 27904 46  
NIP 531-100-14-10

inż. Andrzej Kowalski 82-500 Kwidzyn ul. Włocławska 2 tel. (55) 2797252 kom.: 0603527139 e-mail: andrzej.kowalski@msi.pl		Modyfikacja Lp. Data Opis		Nazwisko Podpis Data		Stan Polityki # 2 A3 Projektant: 03.2006 Sprawdził: A. Kowalski		Formal A3 Modernizacja kuchni i stolówki w SP nr 2 ul. Obornów Reserplatte Prabuty 1/11 INSTALACJA GNAZD PIWNICA		Nr projektu 000024	
		Lp. Data		Nazwisko		Podpis		Data		Nr rys. 4	
		Lp. Data		Nazwisko		Podpis		Data		Nr rys. 4	