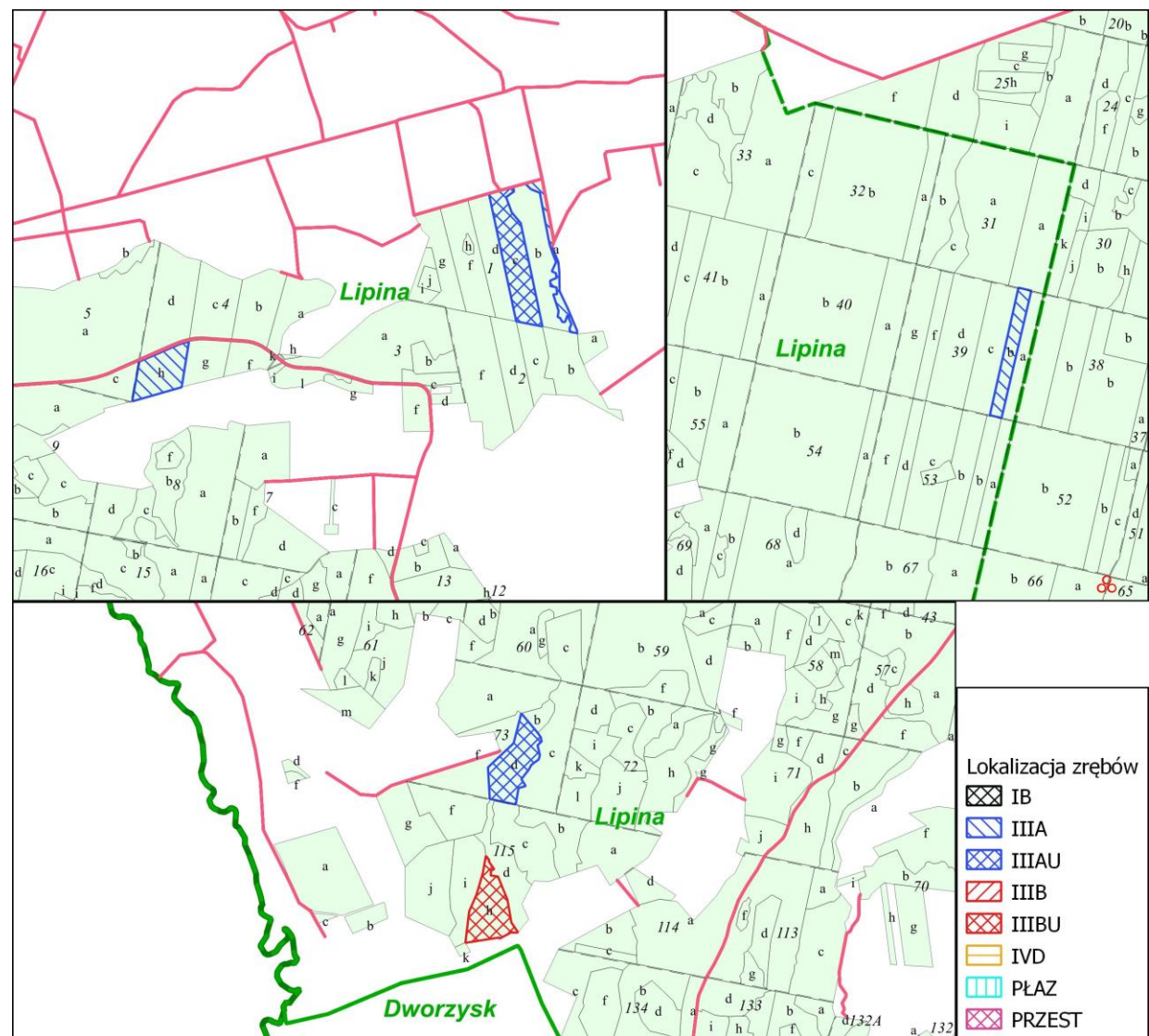


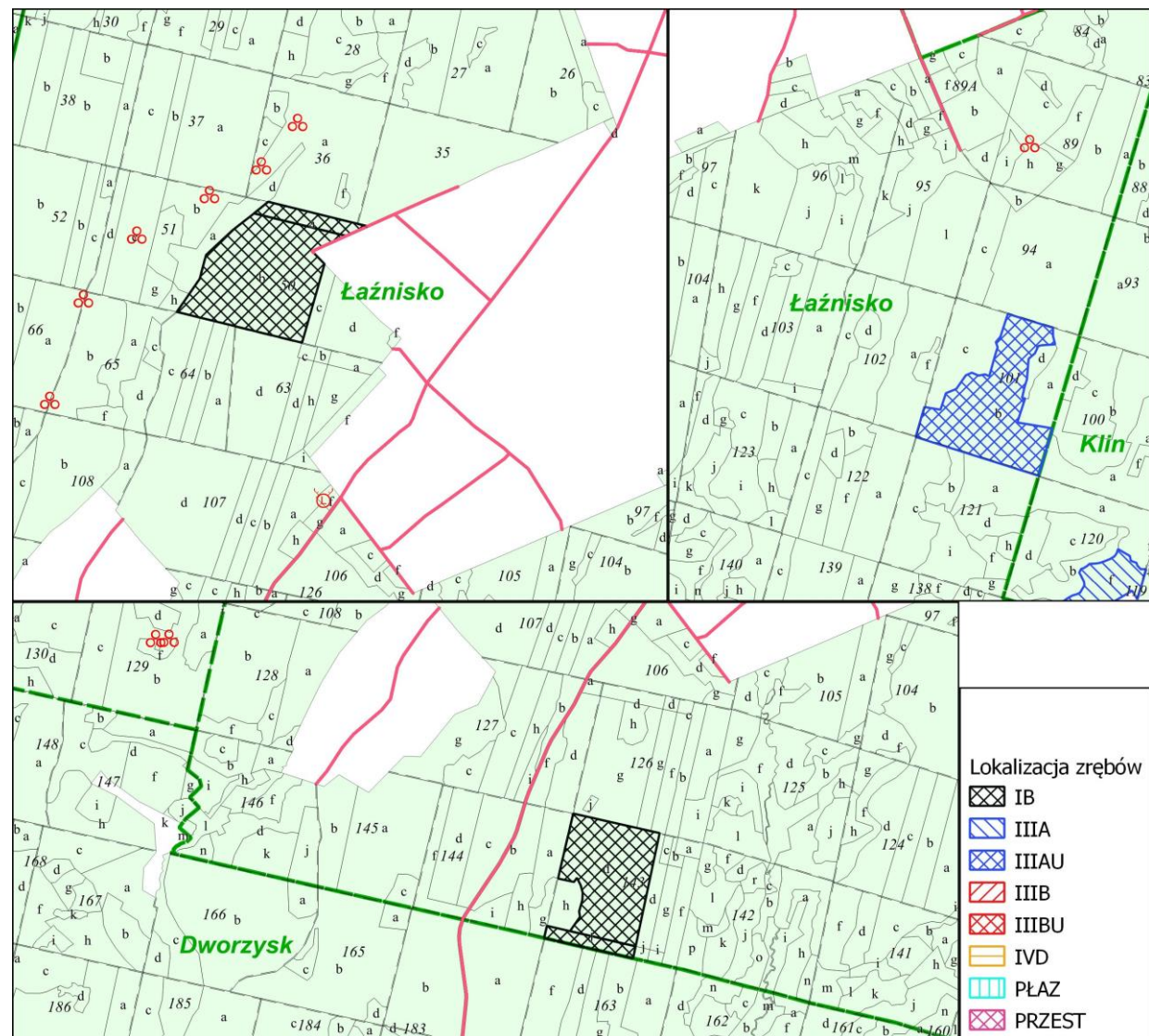
Leśnictwo: 01.Lipina

Udział (m3) drewna iglastego [%]	86	%
Udział (m3) drewna optymalnego do pozyskania w technologii maszynowej [%]	29	%
Udział (m3) rębni pierwszych w cięciach rębnych ogółem [%]		%
Udział (m3) drewna pozyskiwanego z pozycji ze współczynnikiem > 1 [%]	20,6069	%
Udział (m3) drewna zerwanego ze współczynnikiem > 1 [%]	17	%
Udział (m3) drewna kładowanego (WK) iglastego w drewnie W iglastym [%]	19	%
Udział (m3) S2 krótkiego (poniżej 1,5 mb) w S2 [%]	0	%



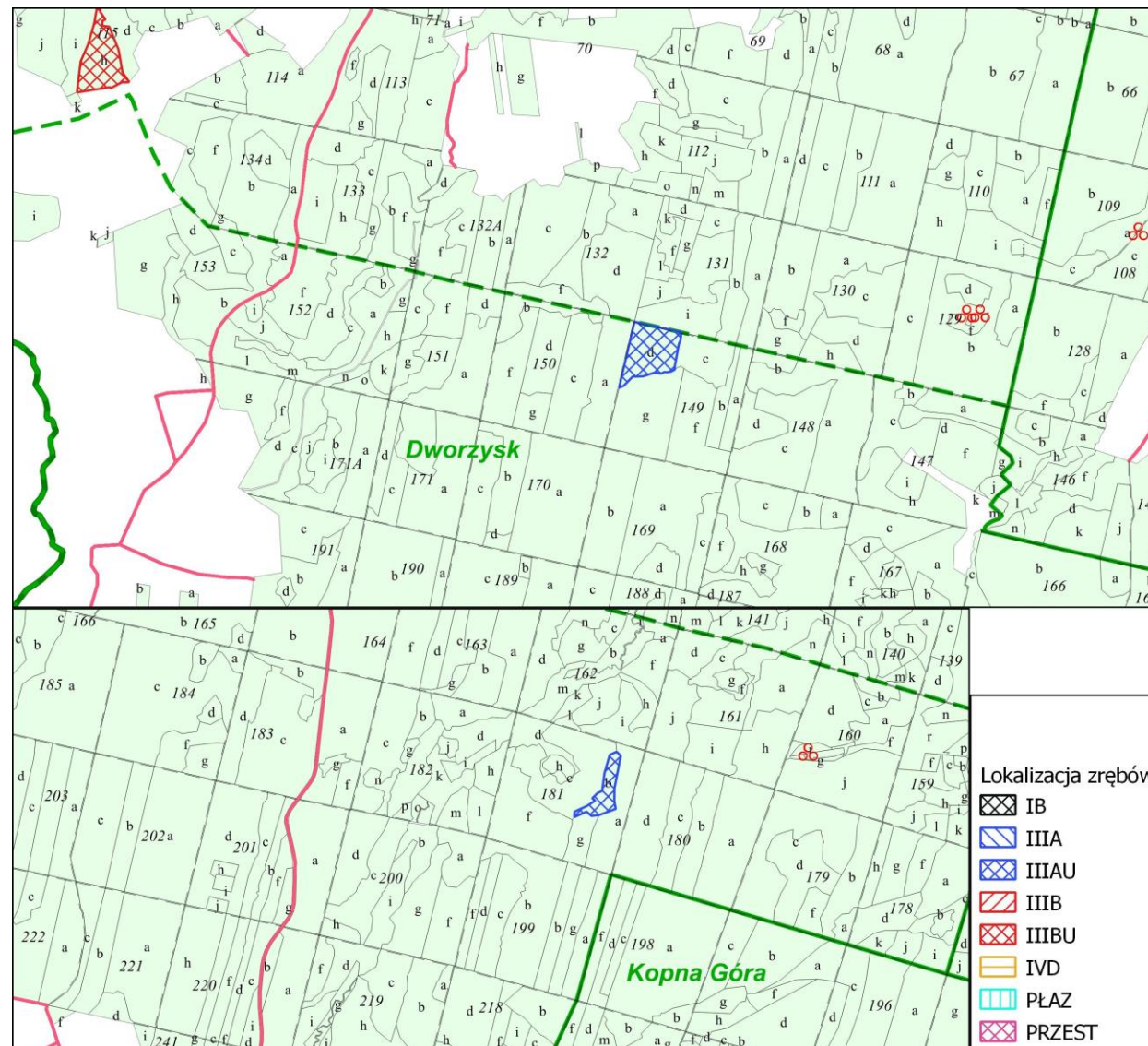
Leśnictwo: 02.Łaźnisko

Udział (m3) drewna iglastego [%]	91	%
Udział (m3) drewna optymalnego do pozyskania w technologii maszynowej [%]	38	%
Udział (m3) rębni pierwszych w cięciach rębnych ogółem [%]	81	%
Udział (m3) drewna pozyskiwanego z pozycji ze współczynnikiem > 1 [%]	7,84369	%
Udział (m3) drewna zerwanego ze współczynnikiem > 1 [%]	20	%
Udział (m3) drewna kłodowanego (WK) iglastego w drewnie W iglastym [%]	26	%
Udział (m3) S2 krótkiego (poniżej 1,5 mb) w S2 [%]	0	%



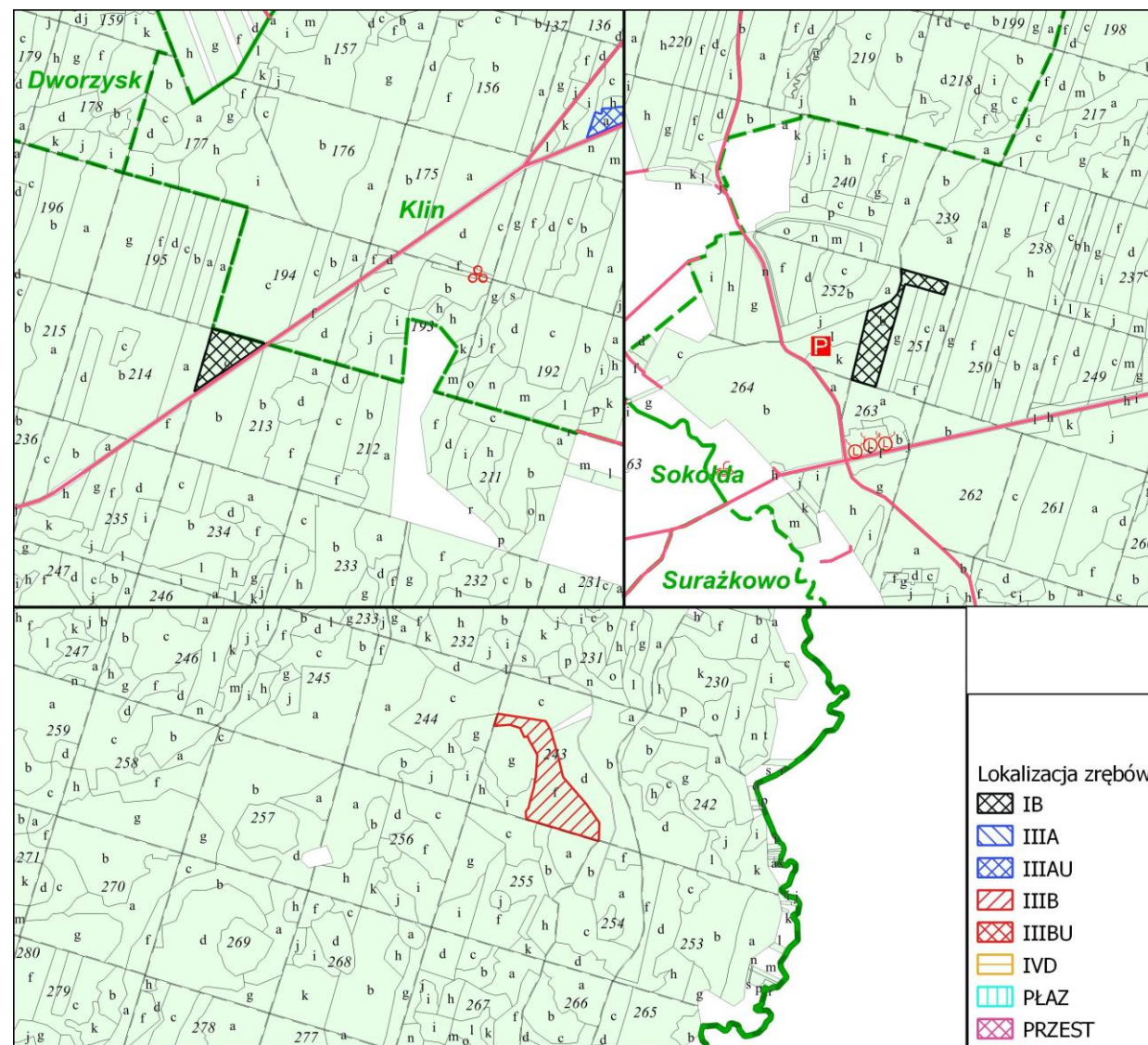
Leśnictwo: 03.Dworzysk

Udział (m3) drewna iglastego [%]	79	%
Udział (m3) drewna optymalnego do pozyskania w technologii maszynowej [%]	39	%
Udział (m3) rębni pierwszych w cięciach rębnych ogółem [%]		%
Udział (m3) drewna pozyskiwanego z pozycji ze współczynnikiem > 1 [%]	18,5561	%
Udział (m3) drewna zerwanego ze współczynnikiem > 1 [%]	80	%
Udział (m3) drewna kłodowanego (WK) iglastego w drewnie W iglastym [%]	3	%
Udział (m3) S2 krótkiego (poniżej 1,5 mb) w S2 [%]	1	%



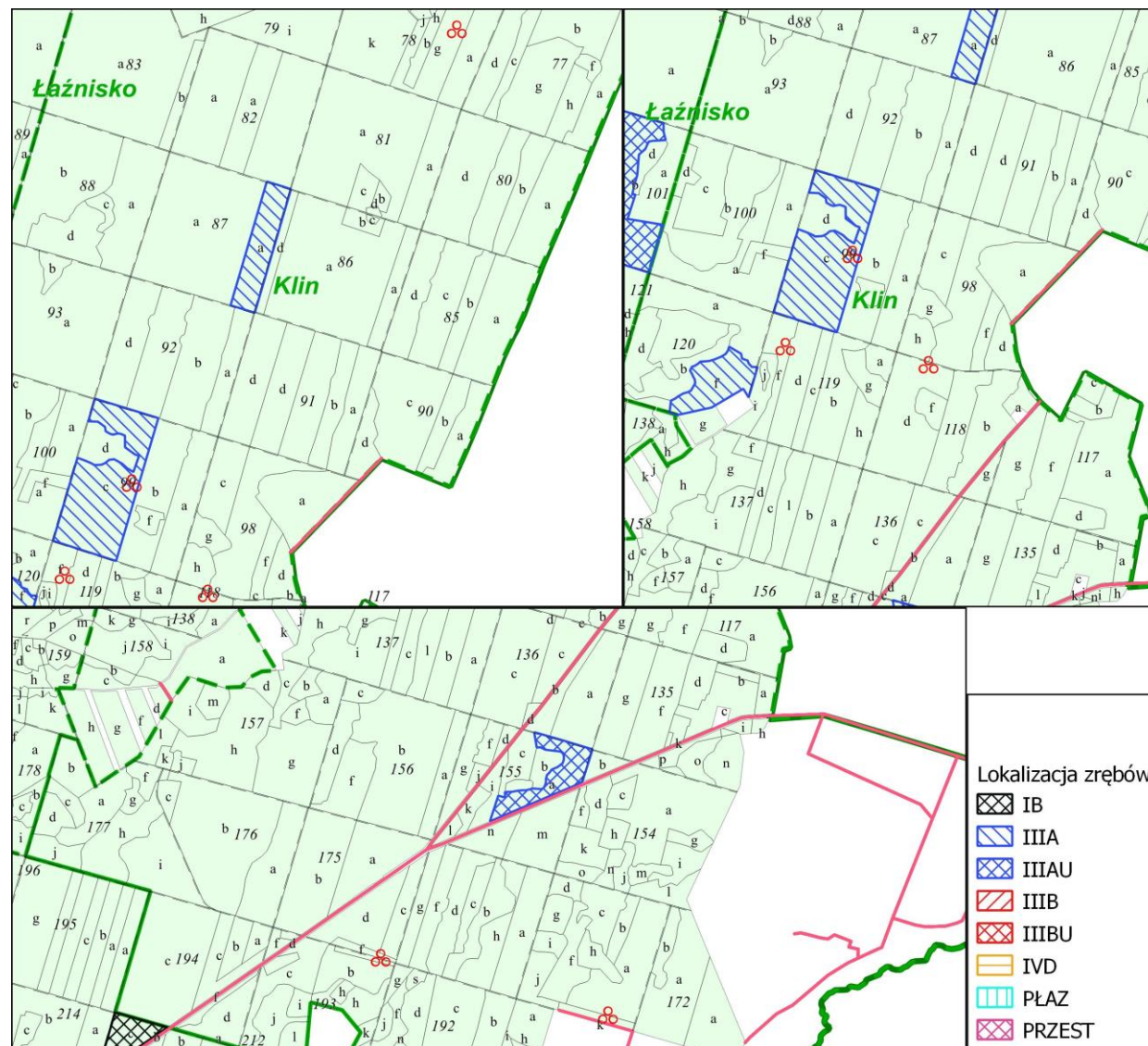
Leśnictwo: 04.Kopna Góra

Udział (m3) drewna iglastego [%]	96	%
Udział (m3) drewna optymalnego do pozyskania w technologii maszynowej [%]	54	%
Udział (m3) rębni pierwszych w cięciach rębnych ogółem [%]	85	%
Udział (m3) drewna pozyskiwanego z pozycji ze współczynnikiem > 1 [%]	37,1675	%
Udział (m3) drewna zerwanego ze współczynnikiem > 1 [%]	1	%
Udział (m3) drewna kłodowanego (WK) iglastego w drewnie W iglastym [%]	38	%
Udział (m3) S2 krótkiego (poniżej 1,5 mb) w S2 [%]	0	%



Leśnictwo: 05.Klin

Udział (m3) drewna iglastego [%]	92	%
Udział (m3) drewna optymalnego do pozyskania w technologii maszynowej [%]	42	%
Udział (m3) rębni pierwszych w cięciach rębnych ogółem [%]		%
Udział (m3) drewna pozyskiwanego z pozycji ze współczynnikiem > 1 [%]	16,8891	%
Udział (m3) drewna zerwanego ze współczynnikiem > 1 [%]	5	%
Udział (m3) drewna kładowanego (WK) iglastego w drewnie W iglastym [%]	17	%
Udział (m3) S2 krótkiego (poniżej 1,5 mb) w S2 [%]	0	%



Leśnictwo: 06.Borki

Udział (m3) drewna iglastego [%]	93	%
Udział (m3) drewna optymalnego do pozyskania w technologii maszynowej [%]	50	%
Udział (m3) rębni pierwszych w cięciach rębnych ogółem [%]	77	%
Udział (m3) drewna pozyskiwanego z pozycji ze współczynnikiem > 1 [%]	0	%
Udział (m3) drewna zerwanego ze współczynnikiem > 1 [%]	0	%
Udział (m3) drewna kłodowanego (WK) iglastego w drewnie W iglastym [%]	32	%
Udział (m3) S2 krótkiego (poniżej 1,5 mb) w S2 [%]	0	%

