

W DZ50PE

i=0,5%

Ks200

Projektowane przyłącze wody.

Projektowana sieć kanalizacji sanitarnej.

PROWOD SP. Z O.O.
ul. Janiny Kłopotkiej 3
45-920 Opolie
NIP 754-10-00-021
tel. 77 469-11-81, tel./fax 77 469-11-84

UZGODNIONO W
PROWOD SP. Z O.O.
OPOLE, dn. 16.08.2021 r.

W załączniku woda i kanalizacja sanitarna

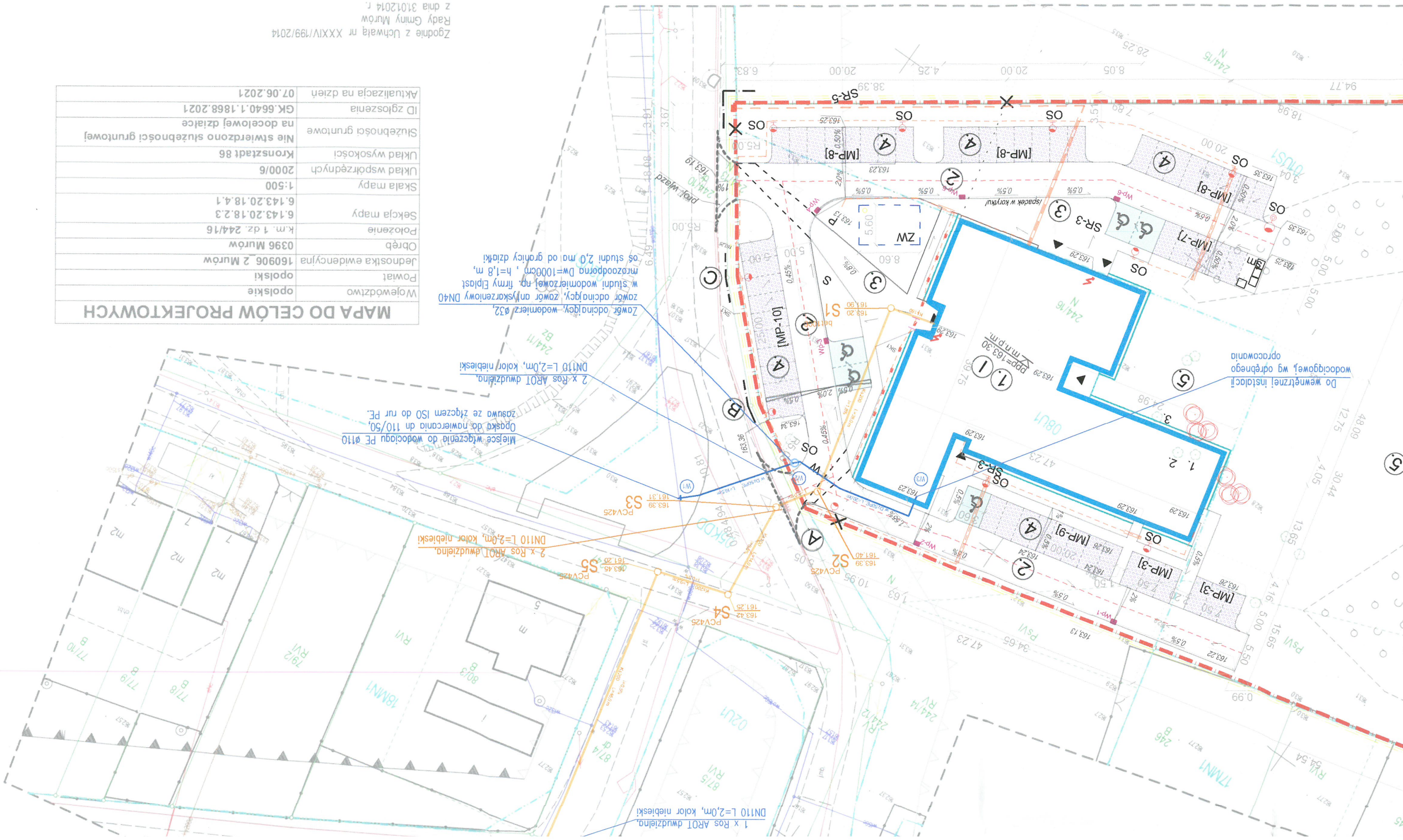
Dyrektor ds. technicznych
mgr inż. Mariusz Pelc

Zgodnie z Uchwałą nr XXXIV/199/2014
Rady Gminy Murów
z dnia 31.01.2014 r.

linia rozgraniczająca teren
o różnym przeznaczeniu w MPZP
nieprzekraczalna linia zabudowy
obowiązkowa linia zabudowy

Województwo		opolskie
Powiat		opolski
Jednostka ewidencyjna		160906_2 Murów
Obszar		0396 Murów
Położenie		k.m. 1 dz. 244/16
Skała mapy		6.143.20.18.2.3
Skala mapy		1:500
Układ współrzędnych		2000/6
Układ wysokości		Kronsztadt 86
Służebności gruntowe		nie stwierdzono służebności gruntowej
ID zgłoszenia		GK.6640.1.1868.2021
Aktualizacja na dzień		07.06.2021

MAPA DO CELÓW PROJEKTOWYCH



Do wewnętrznej instalacji wodociągowej, wg odrębnego opracowania

Zawór odcinający, wodomierz Ø32, w studni wodmierczej, np. firmy Eiplo w studni wodmierczej, np. firmy Eiplo os. studni 2,0 m od granicy działki

2 x Ros ARO1 dwudzielna, DN110 L=2,0m, kolor niebieski

2 x Ros ARO1 dwudzielna, DN110 L=2,0m, kolor niebieski

1 x Ros ARO1 dwudzielna, DN110 L=2,0m, kolor niebieski

Miejsce włączenie do wodociągu PE Ø110, Opoka do nawiercania dn 110/50, zasada ze złączem ISO do rur PE.