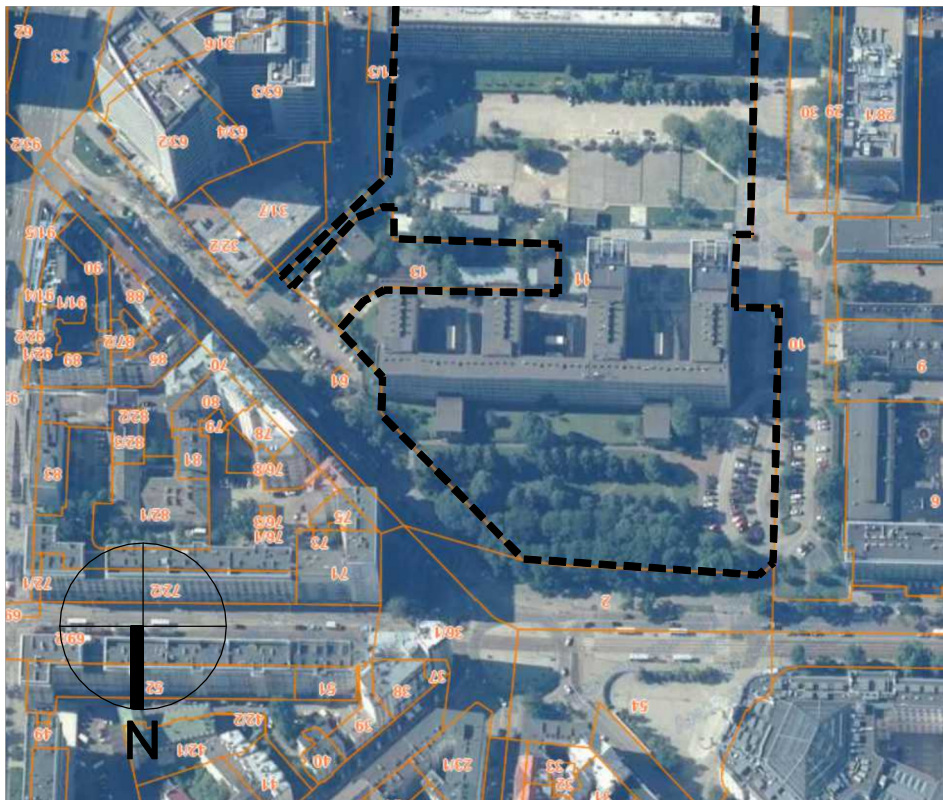


rozpoznał i zidentyfikował niniejszego pracownika, jak też jego fragmentów, w tym					
konkretnych, wykonanych rysunków, a ponadto umieszczenie w systemach administracji, z wyjątkiem wskazanych ośrodków, mechanizmów, przedstawianie w jakiegokolwiek formie, w tym elektronicznej, mechanicznej, fotograficznej, reprodukcji, przekroczenia, oraz dokonywanie zmian bez zgody autora jest zabronione i podlega odpowiedzialności karnej z mocy art.116,117,118 ustawy z dnia 4 lutego 1994 r. o prawie autorskim i prawach pokrewnych.					
(ZŁU, nr 24, poz.83 z 1994 r.)					
zadanie:					
<p>Projekt zamienny remontu szafy w Gmachu Elektroniki Politechniki Warszawskiej w Warszawie przy ul. Nowowiejskiej 15/19</p>					
Inwestor/zlecający:					
<p>POLITECHNIKA WARSZAWSKA PL. POLITECHNIKI 1 00-661 WARSZAWA</p>					
główny projektant:					
<p>Joanna Aleksandrowicz ANARCHITECT Studio Architektury Ul. Ks.Robaka 6 80-119 GDANSK, tel. +48 504 201 478 www.anarchitect.pl</p>					
projektant:					
<p>JOANNA ALEKSANDROWICZ IMIĘ, NAZWISKO UPR. W SPEC.ARCH.NR., PODPIS</p>					
mgr inż. arch.					
PO/KK/304/2009					
PPDPS					
sprawdzający:					
<p>EWELENA JASKULSKA IMIĘ, NAZWISKO UPR. W SPEC.ARCH.NR., PODPIS</p>					
mgr inż. arch.					
MA/073/08					
PPDPS					
temat rysunku:					
MAPA LOKALIZACYJNA					
rewizja:					
data edycji:					
skala:					
nr projektu:					
ind.fazy:					
PB					
nr rysunku:					
PB-AR-01					

[illegible]

LOKALIZACJA DZIAŁKI nr 11

LOKALIZACJA BUDYNKU
OBJĘTEGO OPRACOWANIEM