



Ul. Słoneczna 6 63-200 Jarocin tel. 605 66 29 12 NIP 617 158 67 48

**Kompleksowa obsługa projektowa**

**\* Projekty budowlane \* Projekty konstrukcyjne \* Projekty branżowe \***

## PROJEKT TECHNICZNY

### REMONT POMIESZCZEŃ MIEJSKO GMINNEGO OŚRODKA KLUTURY w Margoninie.

**Adres:** 64-830 Margonin, Ul. Powstańców Wlkp. 15  
dz .nr 611, obręb Margonin-miasto, jedn. Margonin

**Inwestor:** GMINA MARGONINA  
Ul. Kościuszki 13, 64-830 Margonin

#### Autorzy projektu

*mgr inż. Dariusz Michalak*

upr. projektant i kierownik budowy w specjal.  
konstrukcyjno-budowlanej bez ograniczeń  
upr. nr WK/P/0249/PWOK/12

Jarocin wrzesień 2023r

**EGZ. NR 1**

## SPIS TREŚCI

### **PROJEKT TECHNICZNY KONSTRUKCJA**

1. Strona tytułowa.....str. Nr 1
2. Spis treści.....str. Nr 2
3. Opis techniczny.....str. Nr 3-9
4. Rysunki architektoniczno – konstrukcyjne.....str. Nr 10-12
  - Rys. Nr 1           - RZUT PRZYZIEMIA INWENTARYZACJA
  - Rys. Nr 3           - RZUT PRZYZIEMIA

### **Dokumenty formalno prawne.....str. Nr 11**

- Wpis do izby projektantów.....str. nr 11
- Uprawnienia projektantów.....str. nr 12

## OŚWIADCZENIE PROJEKTANTA

- 1.1. OBIEKT : **Remont pomieszczeń Miejsko Gminnego Ośrodka Kultury w Margoninie.**
- 1.2. INWESTOR : **Gmina Margonin  
64-830 Margonin, ul. Kościuszki 13**
- 1.3. LOKALIZACJA : **64-830 Margonin, ul. Powstańców Wlkp. 15  
Dz. Nr 611**

Na podstawie ustawy z dnia 7 lipca 2020r. o zmianie ustawy Prawo Budowlane (Dz U. 2020 poz. 1333) zgodnie z art. 34, ust. 3d, pkt 3 oświadczam, że dokumentacja. obejmująca projekt techniczny Remont pomieszczeń Miejsko Gminnego Ośrodka Kultury w Margoninie - została opracowana zgodnie z obowiązującymi przepisami oraz zasadami wiedzy technicznej.

O P R A C O W A Ł

*mgn inż. Dariusz Michalak*  
upr. projektant i kierownik budowy w specjal.  
konstrukcyjno-budowlanej bez ograniczeń  
upr. nr WK.P/0249/PWOK/12

## Opis techniczny

### **1. DANE EWIDENCYJNE**

- 1.1. OBIEKT : *Remont pomieszczeń Miejsko Gminnego Ośrodka Kultury w Margoninie.*
- 1.2. INWESTOR : *Gmina Margonin  
64-830 Margonin, ul. Kościuszki 13*
- 1.3. LOKALIZACJA : *64-830 Margonin, ul. Powstańców Wlkp. 15  
Dz. Nr 611*

### **2. PRZEDMIOT OPRACOWANIA**

Przedmiotem opracowania jest indywidualny projekt techniczny Remont pomieszczeń Miejsko Gminnego Ośrodka Kultury w Margoninie.

### **3. CHARAKTERYSTYCZNE PARAMETRY**

- |                                       |                      |
|---------------------------------------|----------------------|
| 3.1. POWIERZCHNIA ZABUDOWY BUDYNKU    | bez zmian            |
| 3.2. POWIERZCHNIA UŻYTKOWA MIESZKANIA | 64,64 m <sup>2</sup> |

#### **4. UKŁAD KONSTRUKCYJNY**

##### **Stan istniejący**



Widok korytarza toalety przy sali



Widok toalety, magazynku i prysznicza przy sali



Widok toalety i konstrukcji ściany toalety



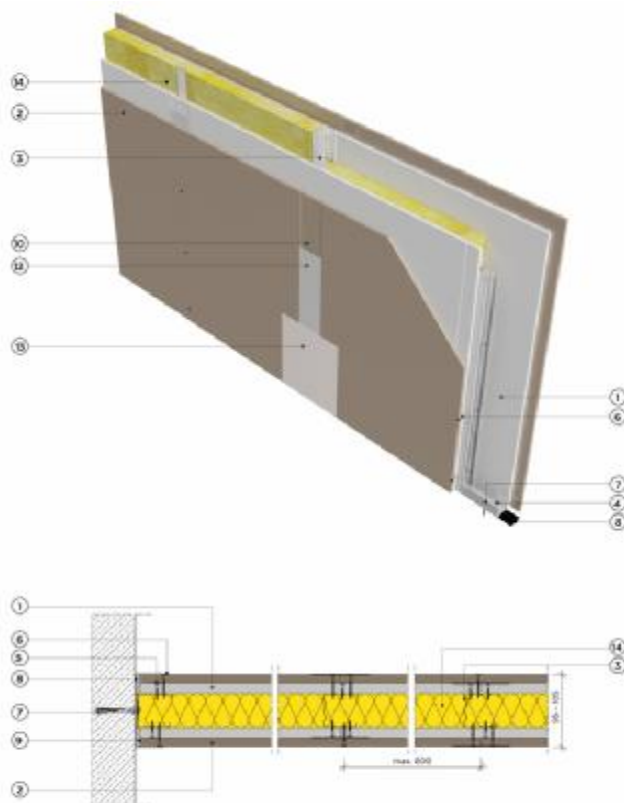
Widok schodów

#### 4.1. ROBOTY PRZYGOTOWYWAWCZY

- demontaż stolarki drzwiowej
- demontaż armatury sanitarnej
- skucie płytek ze ścian
- demontaż ścianki wejściowej do toalety
- zmycie i zeskrobanie ścian i sufitów
- skucie płytek podłogowych w łazienkach i kuchni, posadzki z paneli w biurach bez zmian.
- Zeszlifowanie stopni schodów

#### 4.2. ŚCIANA DO TOALETY

- W lekkiej konstrukcji z płyt GK na profilach systemowych

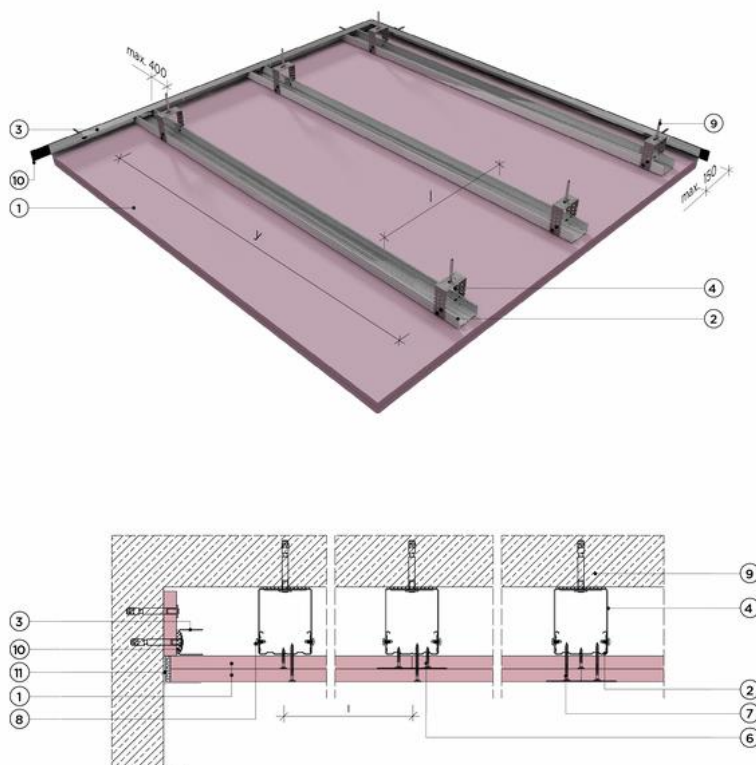


- 1 RIGIPS PRO typ A
- 2/3 PROFIL CW/UW Ultrastil
- 4/5 wkręty
- 6 kołek wbijany 6x40mm
- 7 taśma uszczelniająca
- 8 masa szpachlowa
- 9 taśma spoinowa szklana
- 10 lekka masa szpachlowa
- 11 wełna mineralna 50mm np. Isover Aku-Płyta



#### 4.3. SUFIT PODWIESZANY

- W lekkiej konstrukcji z płyt gipsowo-kartonowej RIGIPS PRO mocowanej na profilach sufitowych CD 60 i uchwytach elastycznych lub ES
- Sufit EI60, izolacyjność akustyczna  $R_w$  30dB



- 1 RIGIPS PRO Fire+
- 2/3 PROFIL CD/UD Ultrastil
- 4 uchwyt elastyczny
- 5 łącznik wzdłużny
- 6/7/8 wkręty
- 9 dybel sufitowy
- 10 taśma uszczelniająca
- 11 masa szpachlowa
- 12 wełna taśma spoinowa
- 13 lekka masa
- 14 Wełna mineralna
- 15 Paroizolacja

#### 4.4. ŚCIANY

- Uzupelnienie tynków z zaprawy cementowo wapiennej.
- Dwukrotne szpachlowanie ścian – w łazience i toalecie powyżej płytek ceramicznych.
- Malowanie farbami ceramicznymi.
- W łazience do wysokości 2,0m płytki ceramiczne o wymiarze 30x60cm w kolorze do uzgodnienia z inwestorem.
- W kuchni płytki ceramiczne o wymiarze 20x20cm, w pasie międzyszafkowym wysokości 60cm w kolorze do uzgodnienia z inwestorem.



#### 4.5. PODŁOGA

- Wykonanie wylewki samopoziomującej
- Wykonanie okładziny podłogowej:
  - Kuchni i łazienka płytki ceramiczne o wymiarze min 60x60cm, antypoślizgowość R10

#### 4.6. SCHODY

- Zaprawienie ubytków stopni
- Lakierowanie stopni

#### 4.7. STOLARKA DRZWIOWA

- Drzwi wewnętrzne
  - drzwi pełne, płytowe z wypełnieniem płytą wiórową otworowaną
  - okładzina typu Portaperfekt Premium
  - ościeżnica przylgowa
  - wyposażenie w zawiasy, zamek na klucz zwykły, drzwi łazienkowe z wkładką łazienkową, klamka

#### 4.8. KOTŁOWNIA

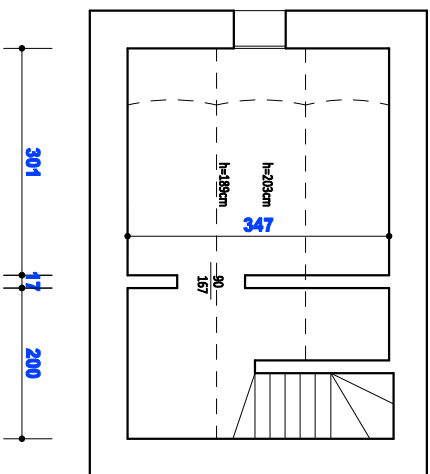
- Projektuje się pogłębienie kotłowni do wysokości min 2,20m pod belkę stropową
  - Skucie istniejącej posadzki betonowej
  - Pogłębienie piwnicy do wymaganej wysokości
  - Wykonanie warstwy chudego betonu C12/15 gr. 50mm
  - Wykonanie izolacji przeciwwodnej z papy SBS
  - Wykonanie posadzki betonowej gr.80mm zbrojonej włóknom polipropylenowym, zatartej na gładko
- Wymiana istniejącego kotła na paliwo stałe (demontaż i utylizacja) i montaż nowego kotła gazowego wraz z podłączeniem do instalacji gazowej i istniejącej instalacji wewnętrznej zgodnie z odrębnym projektem.

OPRACOWAŁ

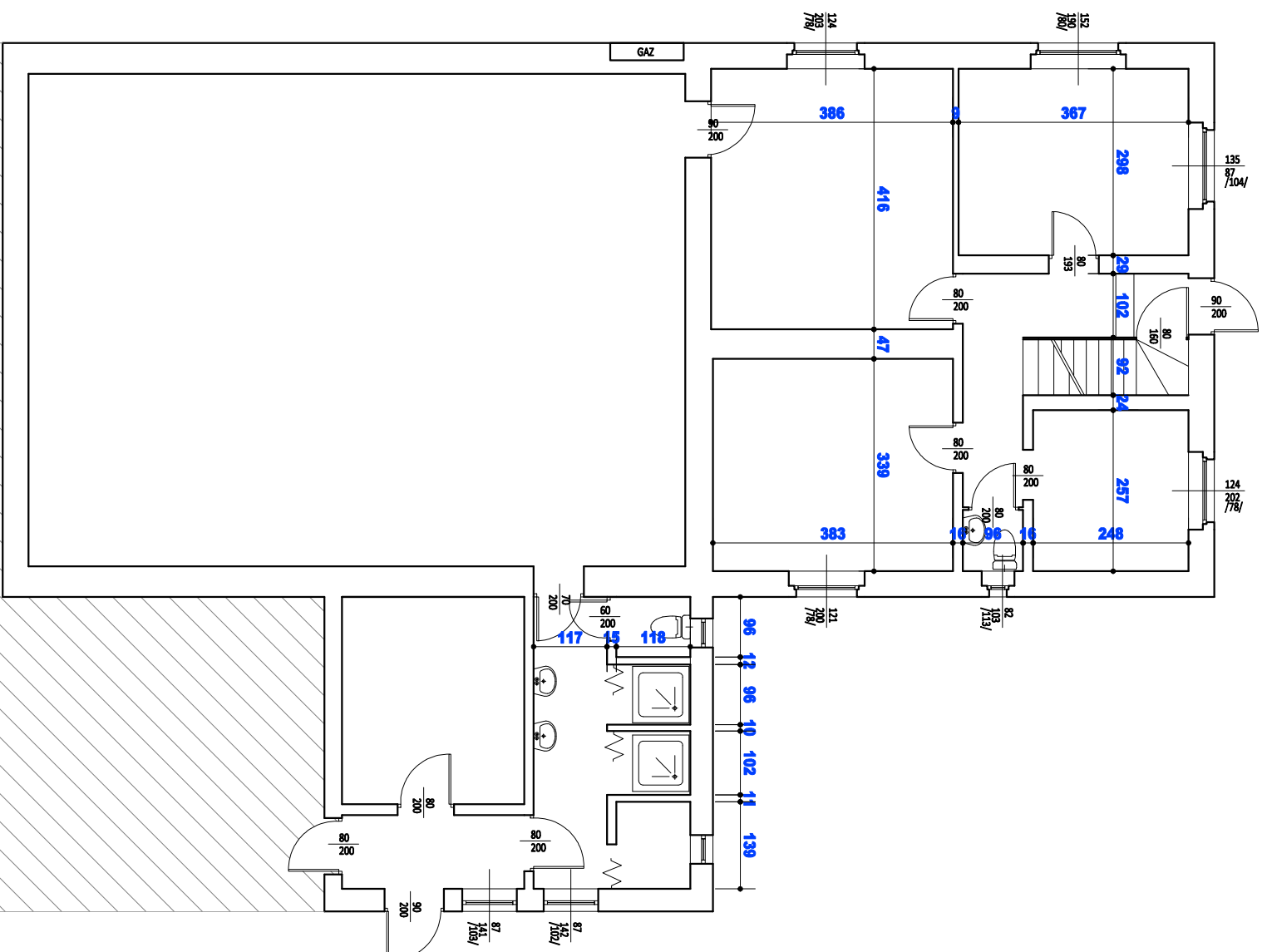
*mgr inż. Dariusz Michalak*  
upr. projektant i kierownik budowy w specjal.  
knastrukcyjno-budowlanej bez ograniczeń  
upr. nr WK.P/0249/PWOE/12

## **RYSUNKI TECHNICZNE**

## RZUT PIWNICY - inwentaryzacja



RZUT PARTERU - inwentaryzacja

[illegible]

**zadanie:**

# Remont pomieszczeń Miejsko Gminnego Ośrodka Kultury w Margoninie

**Investor/zleceniodawca:**

**GMINA MARGONIN**  
ul. Kościuszki 13 64-830 Margonin

**adres inwestycji:**

64-830 Margonin, ul. Powstańców Wlkp. 15

**jednostka projektująca:**



**projektanci:**

mgr inż. Dariusz Michalak  
upr. nr WKP/0249/PWOK/12

**branză:**

ARCHITEKTURA I KONSTRUKCJA

**faza:**

# PROJEKT BUDOWLANY

**temat rysunku:**

## RZUT PIWNICY / PARTERU - inwentaryzacja

**data edycji:**

Skala:

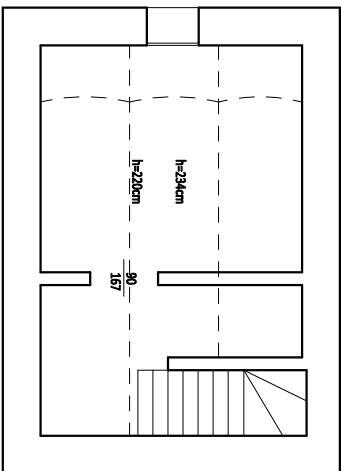
**nr rysunku:**

15 września 2023

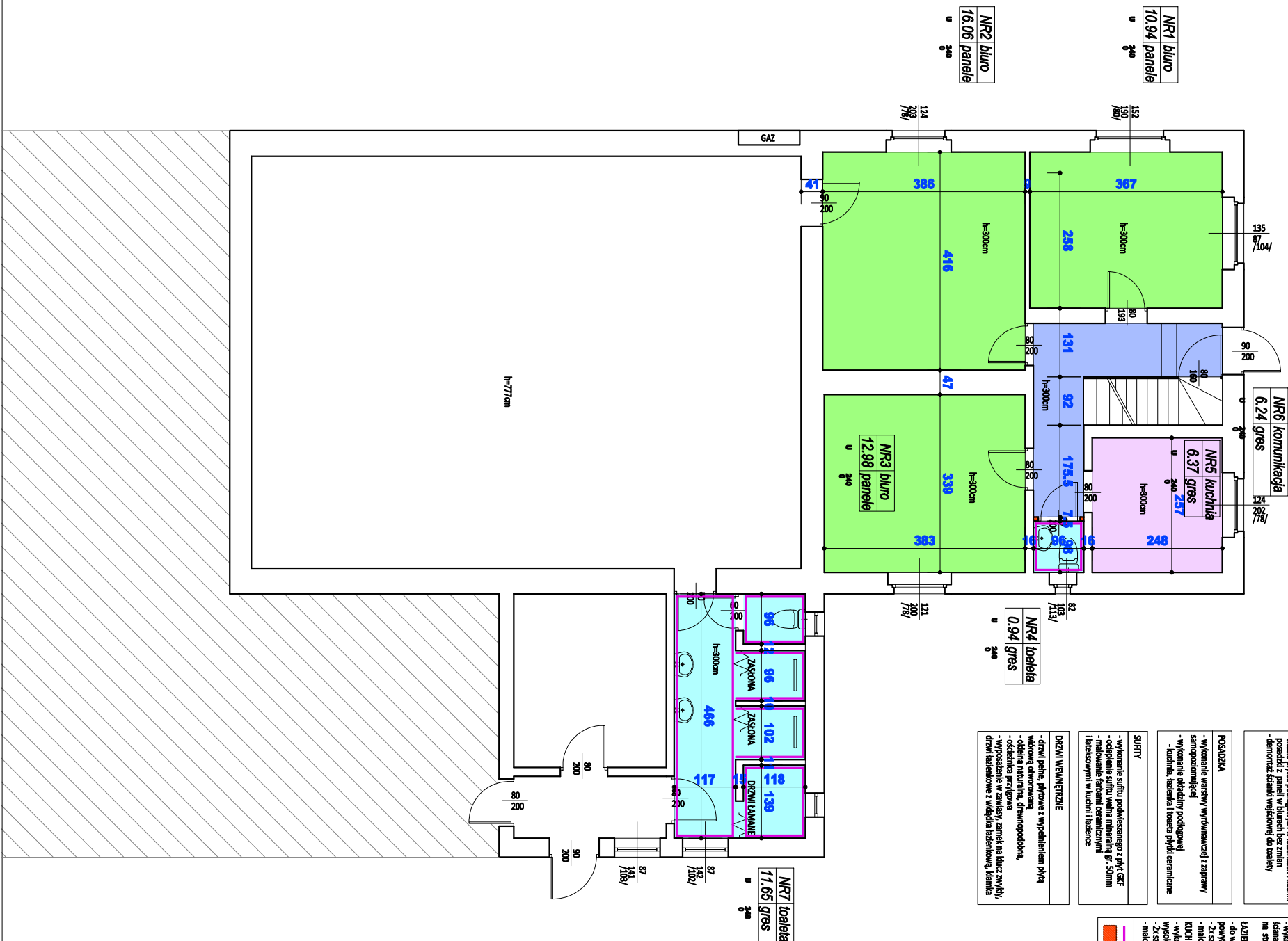
1:100

Rys. nr





<ul style="list-style-type: none"> <li>- wykończenie chłdnego heenty C2/L5 5,5mm</li> <li>- wykończenie izolacji podłogowej 100mm SBS</li> <li>- wykończenie tynkuł gipsu 10mm</li> <li>- wykończenie tynkuł gipsu 10mm</li> <li>- wykończenie tynkuł gipsu 10mm</li> <li>- wykończenie posadzki betonowej gr. min 50mm</li> </ul>	<p><b>POSADZKA</b></p> <ul style="list-style-type: none"> <li>- demontaż posadzki,</li> <li>- popęknięcie płytki o 30cm</li> </ul>
<p><b>SCHODY</b></p> <ul style="list-style-type: none"> <li>- wykończenie dodatkowa stopnia betonowego</li> <li>- przedłużenie schodzącego schodzącego stopnia</li> </ul>	<p><b>PRACE KRAWĘŻOWYCH</b></p>

[illegible]

SKŁAD
-zupracelniki lubryka, wyroby z zaprawy
-Zz spatchkowanie szan
-moliwianie fakturizacji cementizacji
-wykonanie nowo szanry do walowy
szan w kielbas formacji 100 GR, wodoodpornym
na szan 02/04/50
<b>ZAKRESIAJ TOLERANCJA</b>
-do wyrobek 20m pphd cementizacji powięzy
-Zz spatchkowanie szan
-moliwianie fakturizacji betonowymi
<b>UWAGI</b>
-wykonanie piaz pphd nadstawkow
-wysotki szan
-Zz spatchkowanie szan
-moliwianie fakturizacji betonowymi
-obklatki z pphd cementizacji
-szan projektowane

[illegible]

(DZU. NR 24, POZ. 83 Z 1984 R.

**zadanie:**

## Remont pomieszczeń

**Miejsko Gminnego Ośrodka Kultury w Margoninie**

**Investor/zleceniodawca:**

# GMINA MARGONIN

ul. Kościuszki 13 64-830 Margonin

**adres inwestycji:**

64-830 Margonin, ul. Powstańców Wlkp. 15

**jednostka projektująca:**



**projektanci:**

**mgr inż. Dariusz Michalak**  
upr. nr WKP/0249/PWOK/12

**branz**

ARCHITEKTURA I KONSTRUKCJA

**faza:**

# PROJEKT BUDOWLANY

**temat rysunku:**

**RZUT PIWNICY / PARTERU - projekt**

data edycji:	skala:	nr rysunku:
15 września 2023	1:100	Rys. nr 2