

Chorula, dnia 13.06.2024

ZAPROSZENIE

do udziału w postępowaniu mającym na celu wybór firmy do podjęcia negocjacji oraz – w razie wyboru – do udziału w negocjacjach

Szanowni Państwo,

Górażdże Cement S.A. z siedzibą w Choruli zapraszają państwa do złożenia oferty na wykonanie drenażu pod zwałowiskiem w Kopalni Wapienia „Górażdże”, zgodnie z załączoną specyfikacją techniczną.

Wszelka komunikacja w fazie zbierania ofert prowadzona będzie wyłącznie pomiędzy wyznaczonym przedstawicielem oferenta, a następującymi przedstawicielami firmy Górażdże Cement S.A.:

1) W sprawach technicznych:

Pan Robert Retkiewicz

- tel. +48 77 777 85 55
+48 603 065 163
- e-mail robert.retkiewicz@heidelbergmaterials.com

Pan Marcin Owczarek

- tel. +48 77 777 87 46
+48 785 347 287
- e-mail marcin.owczarek@heidelbergmaterials.com

Specyfikacja techniczna

Robót ziemnych

1. Przedmiot zlecenia

Przedmiotem zlecenia jest wykonanie drenażu o długości 100 m zwałowiska w kopalni Góraździe, obejmujące:

- Wykopanie rowu pod ułożenie rury drenarskiej $\varnothing 300$ zgodnie z profilem przedstawionym na załączniku nr 4.
- Dostarczenie i ułożenie 100 m rury drenarskiej X-Sream DN300x1,5 LP 220 o sztywności obwodowej SN8 kPa (perforowanej 360°).
- Wykonanie podłoża i obsypki rury ze żwiru frakcji 16 – 31,5 mm, zgodnie z załącznikiem nr 3.
- Wykonanie warstwy filtracyjnej z kamienia łamanego 31,5 – 60 mm zgodnie z przekrojem przedstawionym na załączniku nr 2.
- Dostarczenie i ułożenie geowłókniny zgodnie z załącznikiem nr 2.
- Wykonanie warstwy zabezpieczającej geowłókninę z gruntu zwałowego (dostarczonego przez zleceniodawcę) o grubości 0,5 m, zgodnie z załącznikiem nr 2.

2. Pozostałe informacje dotyczące warunków prowadzenia robót ziemnych

- Prace zleceniem prowadzone będą na terenie zakładu górniczego, zatem Wykonawca zobowiązany będzie do ścisłego przestrzegania wymogów przepisów prawa w zakresie bezpieczeństwa i higieny pracy, przepisów dotyczących ruchu odkrywkowych zakładów górniczych oraz przepisów Góraździe Cement S.A.
- Nadzór geodezyjny i kontrola wykonania zadania zgodnie z projektem będzie po stronie wykonawcy, w tym wytyczenie miejsca drenażu i bieżąca kontrola wykonania prac.
- W ofercie prosimy przedstawić wycenę zakupu (z dostawą na miejsce budowy) kamienia łamanego frakcji 31,5 – 63 mm do wykonania warstwy filtracyjnej.

3. Termin prowadzenia robót

Termin realizacji prac 15 lipca - 30 września 2024 roku.

W trakcie prac należy uwzględnić przerwy dotyczące wykonywanych robót strzałowych.

4. Wymogi dotyczące oferty

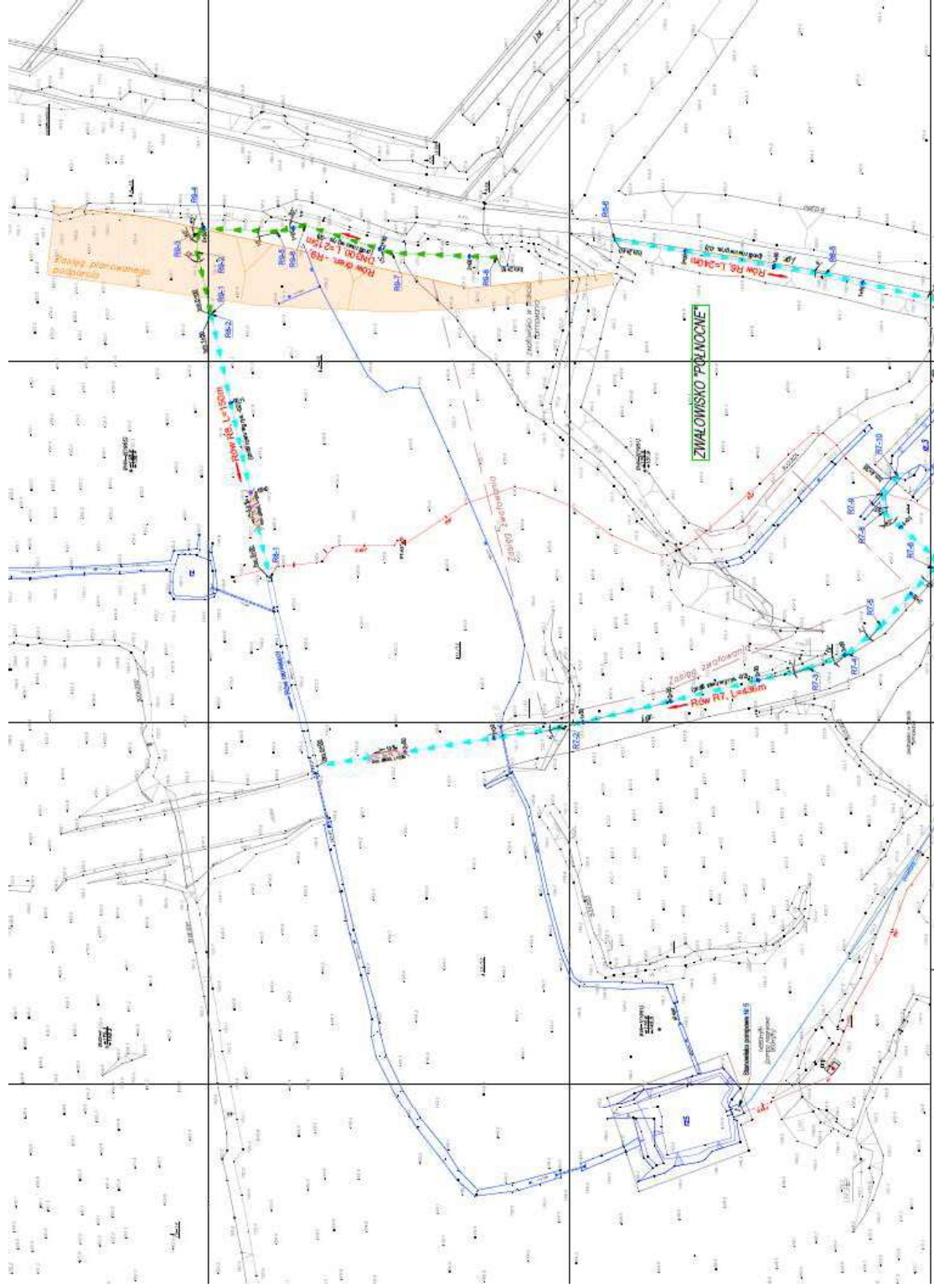
W ofercie prosimy o podanie cen za wykonanie drenażu z wyszczególnieniem pozycji wymienionych w punkcie 1, czyli:

- Wykopanie rowu pod ułożenie rury drenarskiej $\varnothing 300$ zgodnie z profilem przedstawionym na załączniku nr 4.
- Ułożenie 100 m rury drenarskiej X-Sream DN300x1,5 LP 220 o sztywności obwodowej 8 kPa (perforowanej 360°).
- Wykonanie podłoża i obsypki rury ze żwiru frakcji 16 – 31,5 mm, zgodnie z załącznikiem nr 3,
- Wykonanie warstwy filtracyjnej z kamienia łamanego 31,5 – 60 mm zgodnie z przekrojem przedstawionym na załączniku nr 2.
- Ułożenie geowłókniny zgodnie z załącznikiem nr 2.

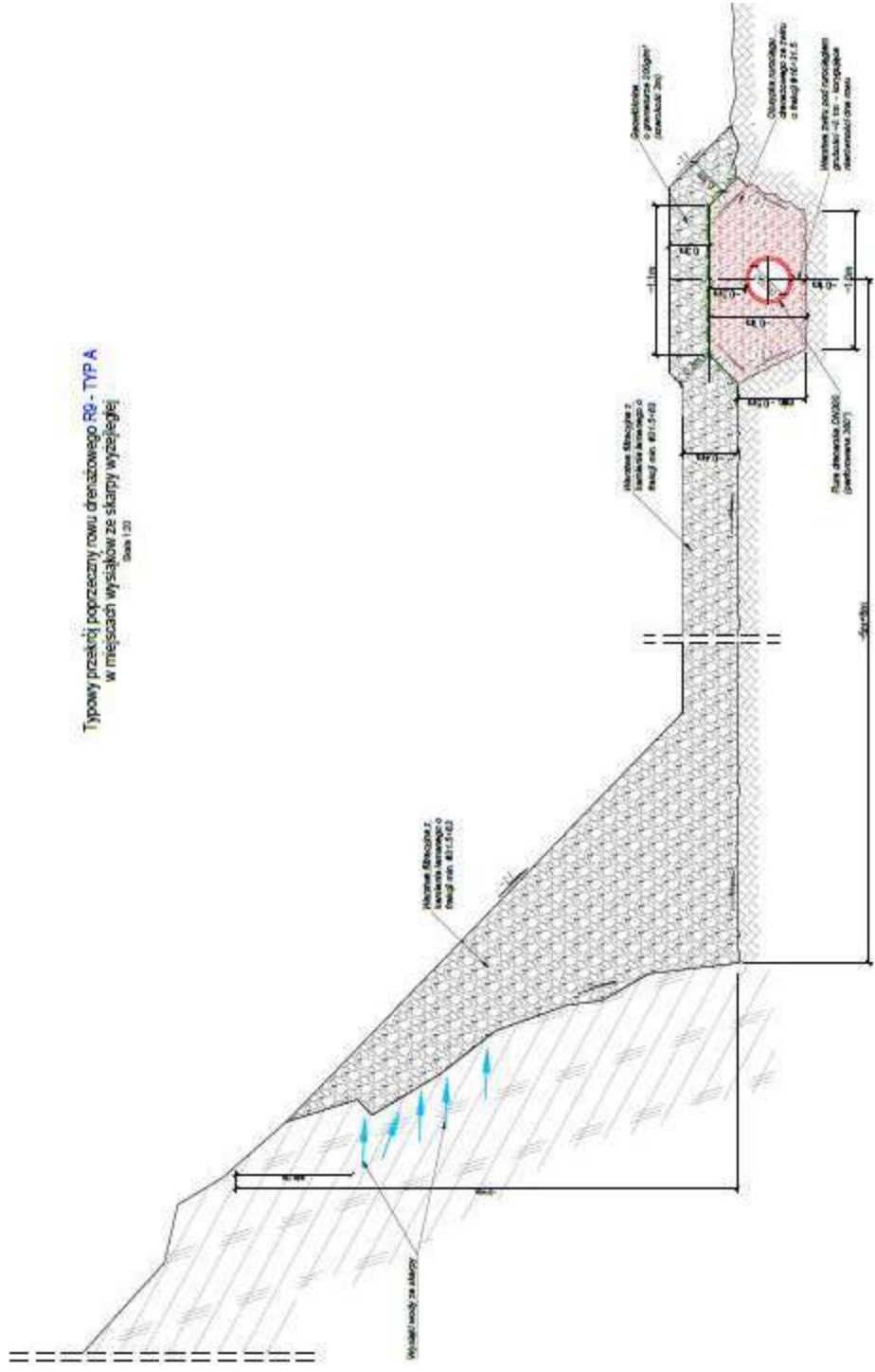
- Wykonanie warstwy zabezpieczającej geowłókninę z gruntu zwałowego o grubości 0,5 m, zgodnie z załącznikiem nr 2.

Zleceniodawca zastrzega sobie prawo zakupu żwiru i kamienia łamanego we własnym zakresie.

Załącznik nr 1
Plan sytuacyjny - wysokościowy



Załącznik nr 2 Przekrój poprzeczny drenażu

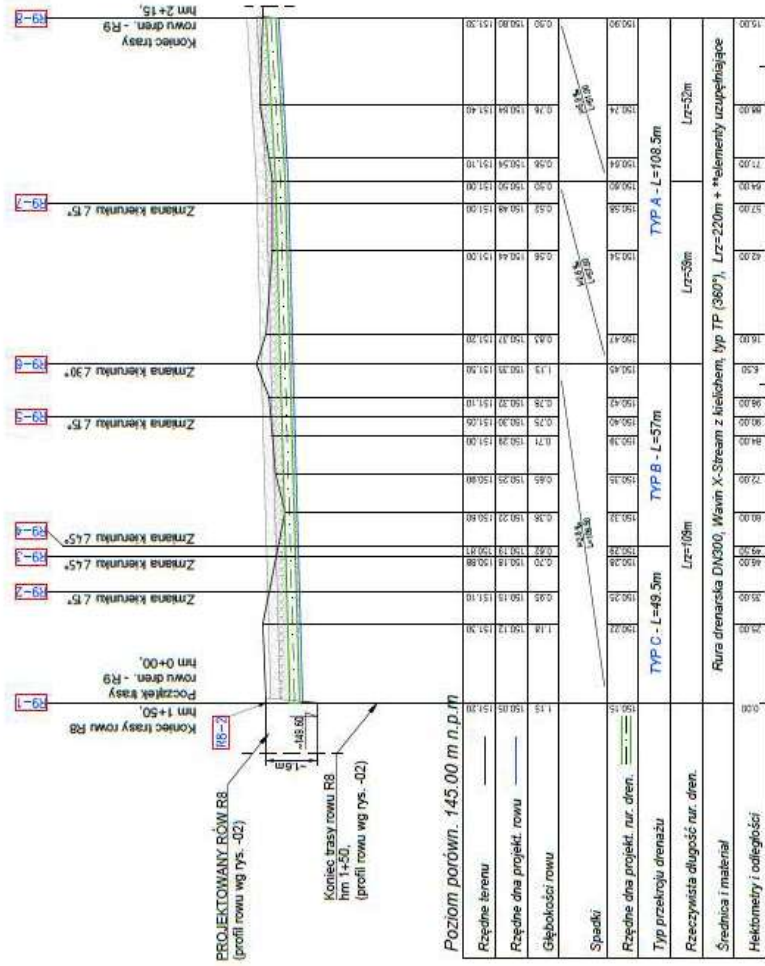


Typowy przekrój poprzeczny rowu drenażowego RG - TYP A
w miejscach wystąpków ze skarpą wyciętej

Załącznik nr 4 Profil podłużny rowu drenarżowego

PROFIL PODŁUŻNY ROWU DRENAŻOWEGO - R9

Skala 1:300



*elementy uzupełniające (kształtki - Wavin X-Stream):
 1.kolano 15° - DN300 - szt. 3szt.
 2.kolano 30° - DN300 - szt. 1szt.
 3.kolano 45° - DN300 - szt. 2szt.