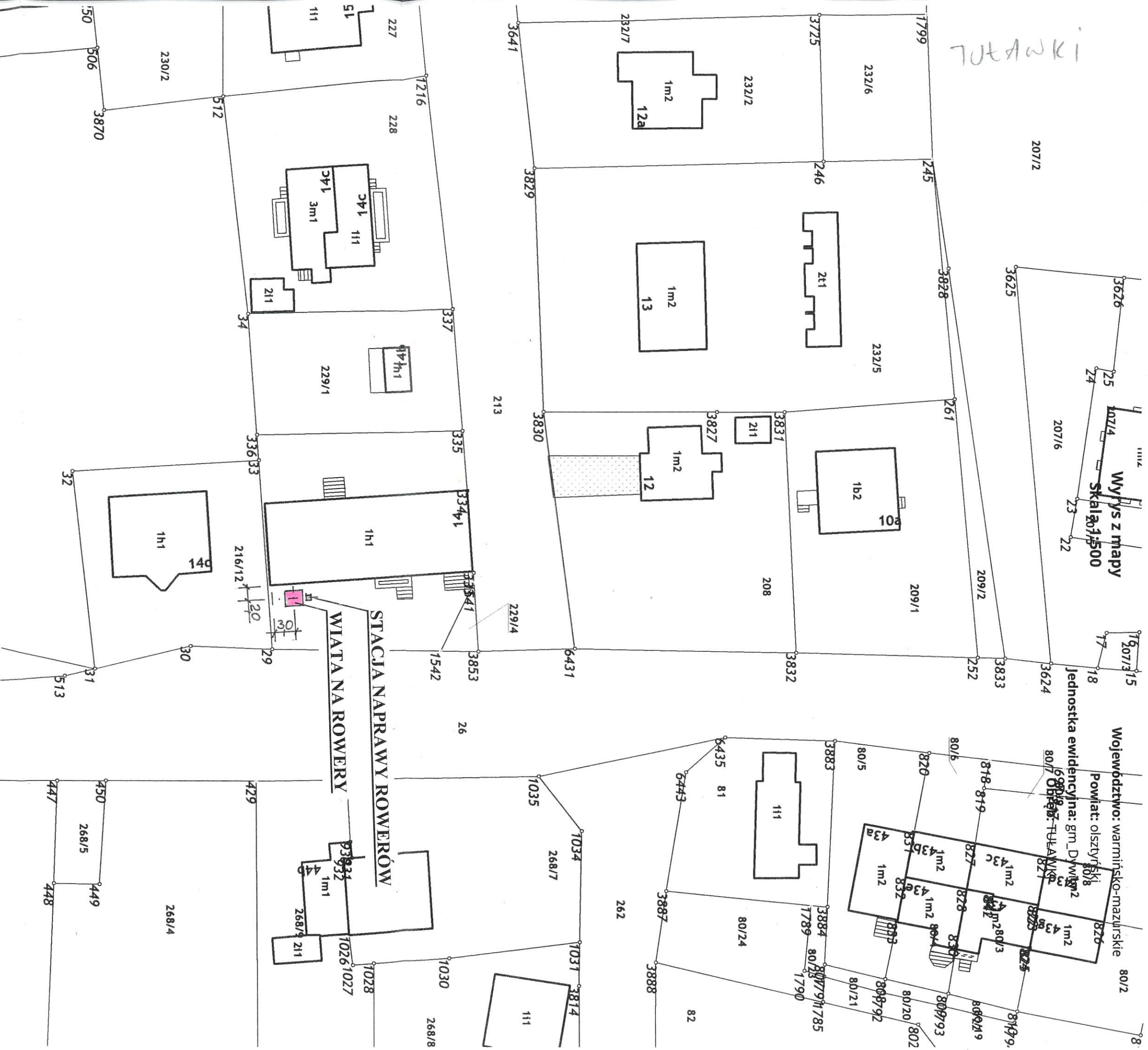


TUŁAWKI



Wzrys z mapy  
skala 1:500

Województwo: warmińsko-mazurskie  
Powiat: olsztyński  
Jednostka ewidencyjna: gm. Dywity  
80/7 Olchów-Tuławki

## USYTUOWANIE:

1. wiatka na rowery (5 szt.)
2. stacja napraw rowerów SNR-1.1.06.RAL

# TUŁAWKI

dz. nr 229/3

Cel wydruku: Zgłoszenie budowy wiaty rowerowe - inwestor Gmina Dywity  
Wydruk sporządził(a): GMINA DYWITY Danuta Pilgaj, dnia: 25.05.2022 r.

Starostwo Powiatowe  
w Olsztynie  
Plac Bema 5  
10-516 Olsztyn  
-53-

USŁUGI PROJEKTOWE  
inż. Henryk Tłuszczewski  
upr. bud. 167/80/OL  
§ 26, ust. 1, pkt 2