

HiHero

**WYSOKO WYDAJNA TECHNOLOGIA HETEROZŁĄCZY
OGNIW**

415 W – 440 W

CS6R-415 | 420 | 425 | 430 | 435 | 440H-AG

WIĘKSZA MOC



Wydajność modułu do 22,5%, maksymalne wykorzystanie przestrzeni na dachu



Brak B-O LID, doskonałe działanie anti-LeTID i anti-PID. Niska degradacja mocy, wysoka wydajność energetyczna



Wiodący współczynnik temperaturowy (Pmax): -0,26%/°C, zwiększa uzysk energii w gorącym klimacie



Lepsza tolerancja na zacienienie

WIĘKSZA NIEZAWODNOŚĆ



Minimalizuje wpływ mikropęknięć



Duże obciążenie śniegiem do 5400 Pa, obciążenie wiatrem do 2400 Pa*

25
lat

Wiodąca w przemyśle gwarancja na materiały i wykonanie*

30
lat

Gwarancja liniowej mocy wyjściowej*

Spadek mocy w 1. roku nie większy niż 1%

Roczny spadek mocy w kolejnych latach nie większy niż 0,35%

* Zgodnie z obowiązującym oświadczeniem w sprawie ograniczonej gwarancji firmy Canadian Solar.

CERTYFIKATY SYSTEMU ZARZĄDZANIA*

ISO 9001:2015 / System zarządzania jakością
ISO 14001:2015 / Normy dotyczące systemu zarządzania środowiskowego
ISO 45001:2018 / Międzynarodowe normy dotyczące bezpieczeństwa i higieny pracy

CERTYFIKATY PRODUKTU*

IEC 61215 / IEC 61730 / CE / MCS / UKCA
IEC 61701 / IEC 62716
Take-e-way



* Konkretnie certyfikaty, obowiązujące dla różnych typów modułów i rynków, różnią się. Dlatego nie wszystkie wymienione tu certyfikaty mają jednocześnie zastosowanie do zamówionych albo stosowanych przez ciebie produktów. Prosimy o kontakt z lokalnym przedstawicielem handlowym Canadian Solar, aby potwierdzić konkretne certyfikaty, dostępne dla twojego produktu i obowiązujące w regionach, w których produkty te są stosowane.

CSI Solar Co., Ltd. Jest zaangażowana w dostarczanie klientom wysokiej jakości rozwiązań w zakresie słonecznych modułów fotowoltaicznych, energii słonecznej oraz akumulatorów do magazynowania energii. Firma została uznana za dostawcę nr 1 w zakresie stosunku jakości i wydajności do ceny według IHS Module Customer Insight Survey. W ciągu ostatnich 20 lat firma dostarczyła na całym świecie najwyższej jakości moduły słoneczne o łącznej mocy przekraczającej 67 GW.

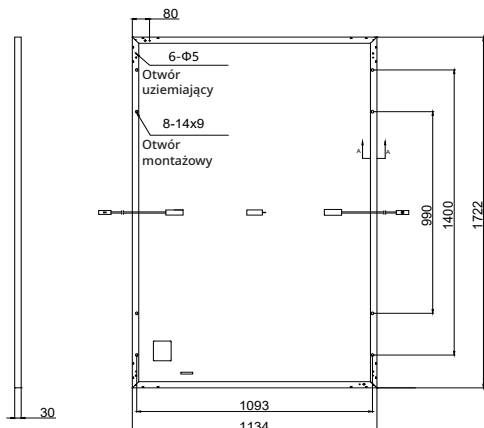
* Szczegółowe informacje można znaleźć w instrukcji montażu.

CSI Solar Co., Ltd.

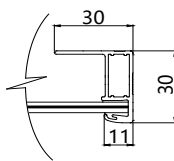
199 Lushan Road, SND, Suzhou, Jiangsu, China, 215129, www.csisolar.com, support@csisolar.com

RYSUNEK TECHNICZNY (mm)

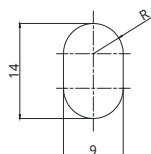
Widok z tyłu



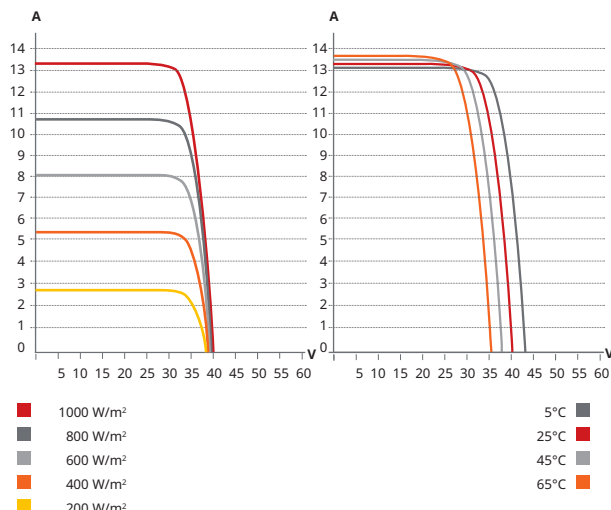
Przekrój ramy A-A



Otwór montażowy



CS6R-425H-AG / KRZYWE I-V



DANE ELEKTRYCZNE | STC*

CS6R	415H-AG	420H-AG	425H-AG	430H-AG	435H-AG	440H-AG
Maks. moc znamionowa (Pmax)	415 W	420 W	425 W	430 W	435 W	440 W
Opc. napięcie robocze (Vmp)	33,6 V	33,7 V	33,7 V	33,8 V	33,8 V	33,9 V
Opc. moc robocza (Imp)	12,34 A	12,48 A	12,62 A	12,76 A	12,89 A	13,02 A
Napięcie w obwodzie otwartym (Voc)	40,0 V	40,1 V	40,1 V	40,1 V	40,2 V	40,2 V
Prąd zwarcia (Isc)	13,23 A	13,28 A	13,33 A	13,38 A	13,43 A	13,48 A
Wydajność modułu	21,3%	21,5%	21,8%	22,0%	22,3%	22,5%
Temperatura robocza	Od -40°C do +85°C					
Maks. napięcie w systemie	1500 V (IEC) lub 1000 V (IEC)					
Wydajność mod. ogniowego	KLASA C (IEC61730)					
Maks. obciążalność bezpiecznika w połączeniu szeregowym	25 A					
Klasyfikacja zastosowań	Klasa A					
Tolerancja mocy	Od 0 W do +10 W					

*W standardowych warunkach testowych (STC) o natężeniu napromieniowania 1000 W/m², widmie AM 1,5 oraz temperaturze ogniwa 25°C.

DANE MECHANICZNE

Specyfikacja	Dane
Typ ogniwa	Ogniwa heterozłączy
Rozmieszczenie komórek	108 [2 x (9 x 6)]
Wymiary	1722 x 1134 x 30 mm
Masa	23,0 kg
Szkoło z przodu	Szkoło hartowane z powłoką antyrefleksyjną o grubości 2,0 mm
Szkoło z tyłu	Szkoło hartowane 1,6 mm
Rama	Anodyzowany stop aluminium
Skrzynka J-Box	IP68, 3 diody obejściowe
Przewód	4 mm² (IEC)
Długość kabla (z uwzględnieniem złącza)	Portret: 410 mm (+) / 290 mm (-); krajobraz: 1100 mm*
Złącze	T6 lub MC4 lub MC4-EVO2
Na palecie	35 szt.

W kontenerze (HQ 40') 910 szt.

*Aby uzyskać szczegółowe informacje, należy skontaktować się z miejscowymi przedstawicielami handlowymi i technicznymi firmy Canadian Solar.

DANE ELEKTRYCZNE | NMOT*

CS6R	415H-AG	420H-AG	425H-AG	430H-AG	435H-AG	440H-AG
Maks. moc znamionowa (Pmax)	317 W	321 W	325 W	329 W	332 W	336 W
Opc. napięcie robocze (Vmp)	32,2 V	32,3 V	32,3 V	32,3 V	32,4 V	32,4 V
Opc. moc robocza (Imp)	9,85 A	9,95 A	10,06 A	10,17 A	10,27 A	10,37 A
Napięcie w obwodzie otwartym (Voc)	38,1 V	38,1 V	38,1 V	38,2 V	38,2 V	38,3 V
Prąd zwarcia (Isc)	10,66 A	10,70 A	10,74 A	10,78 A	10,82 A	10,86 A

*W przypadku znamionowej temperatury roboczej modułu (NMOT), promieniowania 800 W/m², widma AM 1,5, temperatury otoczenia 20°C, prędkości wiatru 1 m/s.

CHARAKTERYSTYKA TEMPERATUROWA

Specyfikacja	Dane
Współczynnik temperaturowy (Pmax)	-0,26% / °C
Współczynnik temperaturowy (Voc)	-0,24 % / °C
Współczynnik temperaturowy (Isc)	0,04 % / °C
Znamionowa temperatura robocza modułu	41 ± 3°C

INFORMACJE PARTNERA

*Specyfikacja i kluczowe cechy podane w niniejszej broszurze mogą nieznacznie różnić się od rzeczywistych produktów na skutek trwającego rozwoju i usprawniania produktów. CSI Solar Co., Ltd. zastrzega sobie prawo dokonywania niezbędnych zmian informacji zamieszczonych w niniejszym dokumencie w dowolnej chwili, bez powiadomienia. Należy pamiętać, że moduły fotowoltaiczne powinny być obsługiwane i instalowane wyłącznie przez wykwalifikowane osoby posiadające wymagane umiejętności zawodowe – prosimy o uważne przeczytanie instrukcji bezpieczeństwa i instalacji przed rozpoczęciem użytkowania modułów fotowoltaicznych naszej firmy. Polska wersja językowa stanowi jedynie ułatwienie. W przypadku jakichkolwiek rozbieżności między tą wersją, a angielską wersją dokumentu znaczenie nadrzędne ma wersja angielska.

CSI Solar Co., Ltd.

199 Lushan Road, SND, Suzhou, Jiangsu, China, 215129, www.csisolar.com, support@csisolar.com