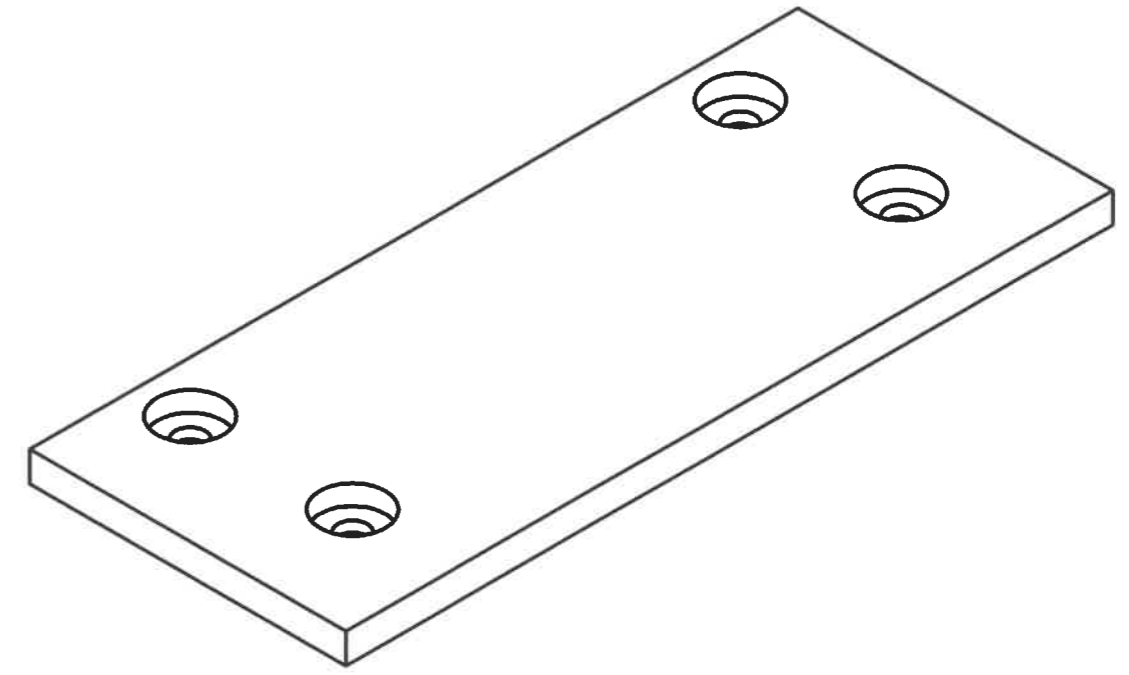
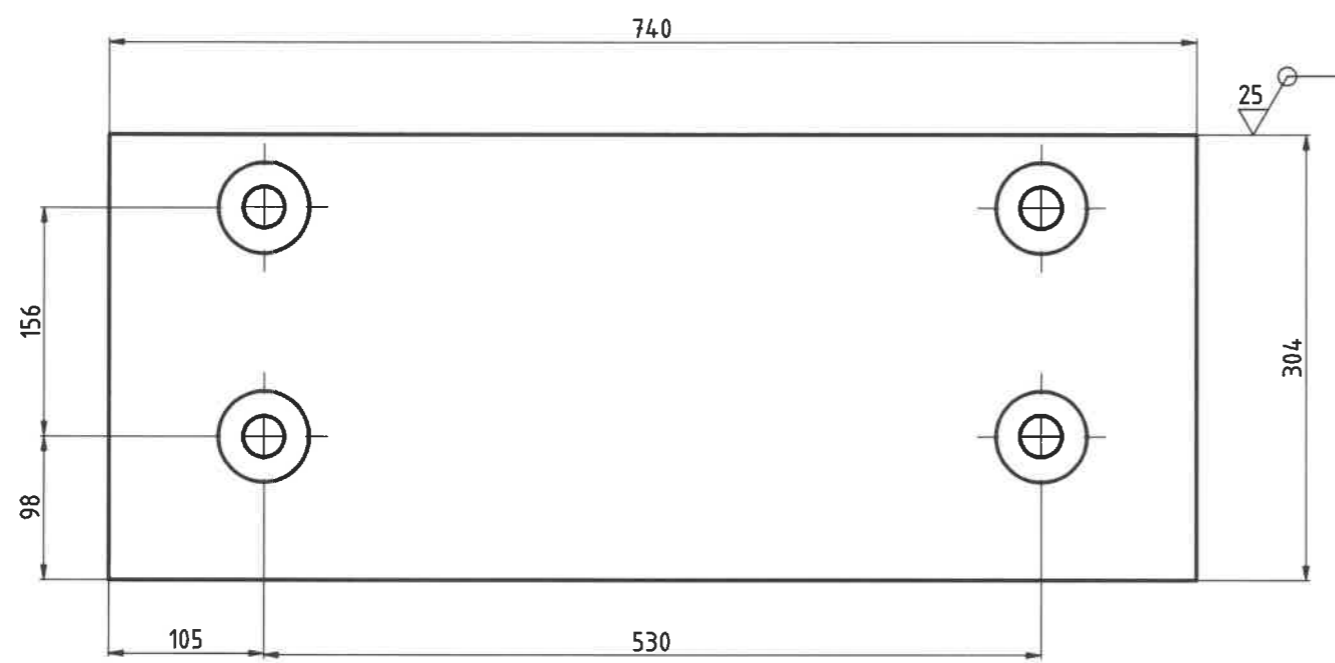
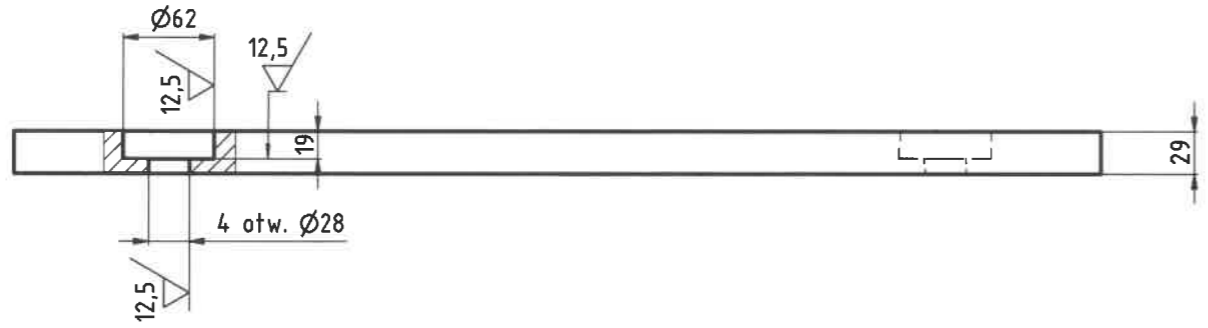


80 (✓)

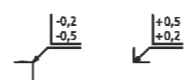


Skala
1:20
1:5
1:2,5
1:1

Tolerancje ogólne wymiarowe i geometryczne elementów i zespołów poddanych obróbce mechanicznej:
 - tolerowanie wg PN-M-01142 lub ISO 8015
 - wartości tolerancji wg PN-EN 22768 - mH

Niezwymiarowane ukosowania obróbcze krawędzi wykonać 1x45°
 Niezwymiarowane promienie obróbcze wykonać Rmax=0,4

Ostre krawędzie wg ISO 13715



KCN - REMONT BATERII NR 2						
Wóz przelotowy - Prowadnica koksu						
Płyta boczna - I						
Tolerancje ogólne wykonania	Nazwisko	Data	Podpis	Podziałka	1:5	
PN-ISO 22768 - patrz rys.	Projektował Z. Kołodziej	26-06-2019		Materiał	ZlCr1,5	
PN-ISO 13920 - patrz rys.	Opracował Z. Kołodziej	26-06-2019		Masa w kg	45,5 Kg	
Niezwymiarowane promienie patrz rys.	Sprawdził J. Woźnica	26-06-2019		CAD	M143-03-07-002-00-3.dwg	Zmiana
Niezwymiarowane fazowania patrz rys.	M143-03-07-002-00-3			Ark./Ark-y	1 / 1	
SD Nr rys. HPH-Hutmaszprojekt - Chorzów ul. Stefana Batorego 17						
Niniejsza dokumentacja jest własnością HPH-HUTMASZPROJEKT Sp. z o.o. Z mocy prawa zastrzegamy własność rozwiązań łącznie z zakazem odtwarzania lub przekazywania osobom trzecim bez naszej pisemnej zgody.						

