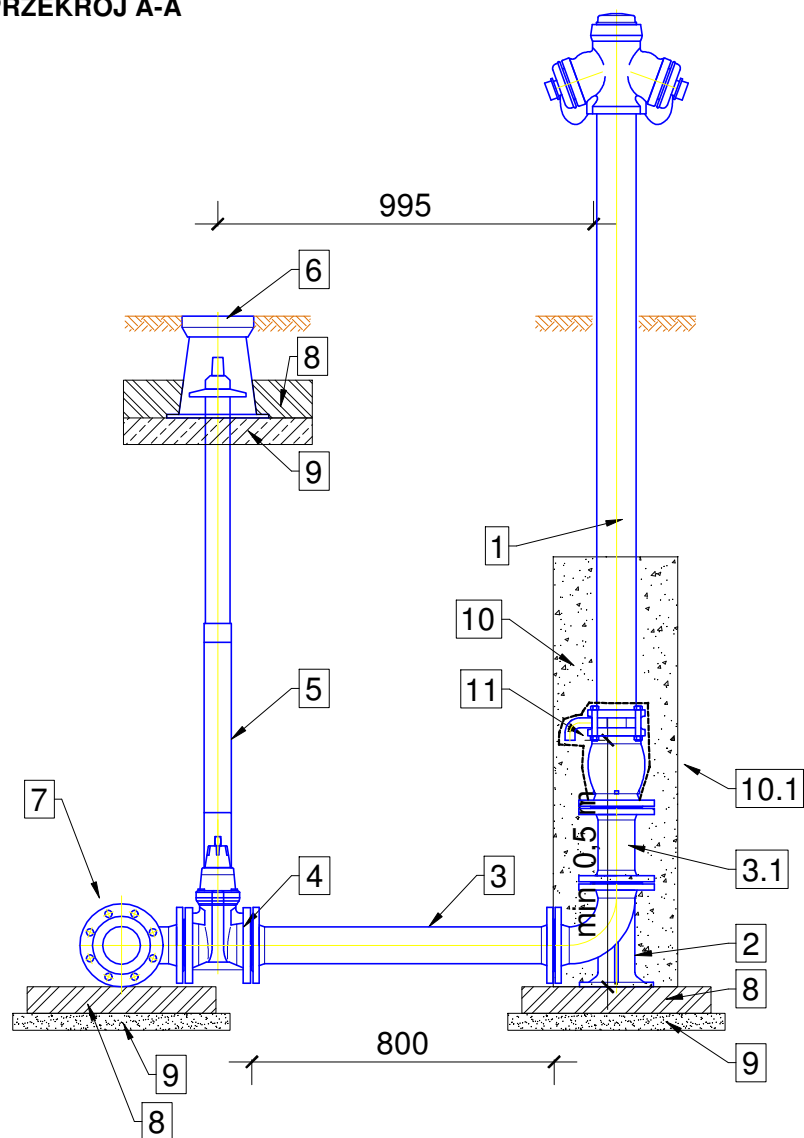
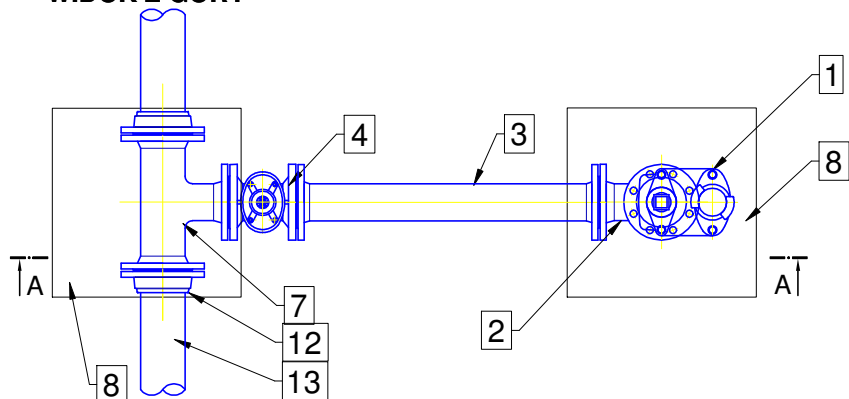


# SCHEMAT ZABUDOWY HYDRANTU NADZIEMNEGO

PRZEKRÓJ A-A



WIDOK Z GÓRY



1. Hydrant nadziemny DN80 PN16 zgodny z PN-EN 14339.
2. Kolano stopowe żeliwne kołnierzowe DN80.
3. Króciec dwukołnierzowy z żeliwa sferoidalnego DN80 L=800mm.
- 3.1 Króciec dwukołnierzowy z żeliwa sferoidalnego DN80 L=200mm.
4. Zasuwa z żeliwa sferoidalnego DN80 z miękkim uszczelnieniem klina.
5. Obudowa teleskopowa z wrzecionem.
6. Skrzynka uliczna żeliwna do zasuw DN80.
7. Trójnik redukcyjny kołnierzowy żeliwny DN100/DN80.
8. Błoczek betonowy 500x500x100mm.
9. Podbudowa z betonu chudego.
10. Obsypka żwirowa 2-16mm z zagęszczeniem.
- 10.1 Obudowa odwodnienia hydrantu filtrem z geowłókniny 200mm/m<sup>2</sup>.
11. Tuleja kołnierzowa PE90/DN80 z luźnym kołnierzem stalowym DN80 (zamiennie łącznik rurowo-kołnierzowy)
12. Połączenie kołnierzowe z mufą elektrooporową.
13. Projektowana sieć wodociągowa PE DN 100.

## UWAGI

1. Wszystkie kształtki i armatura z żeliwa sferoidalnego, zabezpieczone zewnętrznie i wewnętrznie metodą proszkową powłoką epoksydową o grubości min. 250 µm.
2. Hydrant malowany proszkowo koloru czerwonego RAL 3000 (opcja).
3. Między kształtki a blok oporowy należy włożyć folię PVC gr. 2mm.

		<b>WOD-MAX</b> ul. Dworcowa 49, 62-400 Sępca	
Inwestor:	GMINA WIELGIE ul. Starowiejska 8 87-603 Wielgie		
Nazwa inwestycji:	PROJEKT BUDOWY SIECI WODOCIĄGOWEJ Jedn. ewid. 040809_2 Wielgie, Obręb 0018 Teodorowo, Działka nr 13/17, 14/2		
Projektował:	mgr inż. Sławomir Lebica Uprawnienia budowlane WKP/0154/PWOS/09 w specjalności instalacyjnej do projektowania kierowania robotami budowlanymi bez ograniczeń	PROJEKT ZAGOSPODAROWANIA TERENU	SKALA: 1:20
		BRANŻA: INSTALACYJNA	DATA: 12.2022
	Schemat montażowy hydrantu HP1		
	RYS. 04	STR. 14	