



Sośnicowice, dnia 05.02.2020r.

RGG.7226.0062.A50.2020

WEDŁUG ROZDZIELNIKA

ZAPYTANIE OFERTOWE

na wykonanie opracowania projektów docelowej organizacji ruchu dla:

1. terenu osiedla w Sośnicowicach obejmującego ulice:

- a) Styczyńskiego,
- b) Jagiellońska,
- c) Ligonja,
- d) Lompy,
- e) Szafranka,
- f) Korfantego,

**jako strefy zamieszkania z wyznaczeniem miejsc parkingowych,
(według załącznika mapowego).**

**2. ulicy Szkolnej w Sośnicowicach oraz ulicy Szkolnej, Wesolej i Wiejskiej w Łanach Wielkich z zastosowaniem ograniczenia tonażu dla całego odcinka drogi i zakazu parkowania na odcinku około 130mb od skrzyżowania z drogą wojewódzką nr 408 – ulicą Gliwicką w Sośnicowicach (do parkingu),
(według załącznika mapowego).**

**3. ulicy Kościelnej w Sośnicowicach z zastosowaniem zakazu parkowania – zakazu postoju na odcinku od skrzyżowania z drogą wojewódzką nr 408 - ulicą Rynek/drogą powiatową nr 2991S – ulicą Łabędzką w Sośnicowicach do nieruchomości nr 3 włącznie.
(według załącznika mapowego).**

Wartość zamówienia nie przekracza kwoty równoważnej 30 000 euro.

I. Nazwa i adres Zamawiającego

Gmina Sośnicowice

44-153 Sośnicowice, ul. Rynek 19

tel. 032-238-71-91, fax. 032 238-75-50, www.sosnicowice.pl



Pracownik Zamawiającego uprawniony do bezpośredniego kontaktowania się z Wykonawcami:

Arnold Sosna - insp. d/s gosp. kom. i drog. nr tel.: 32/335-86-28, asosna@sosnicowice.pl

Godziny, w których udzielane są informacje dotyczące zamówienia:

pon. – czw.: od 8 do 15, pt. od 8 do 14.

II. Opis przedmiotu zamówienia

Przedmiotem zamówienia jest opracowanie projektów docelowej organizacji ruchu dróg Gminnych - na terenie Gminy Sośnicowice, według poniższego wykazu:

1. dla terenu osiedla w Sośnicowicach obejmującego ulice:

- a) Styczyńskiego,
- b) Jagiellońska,
- c) Ligonja,
- d) Lompy,
- e) Szafranka,
- f) Korfantego,

jako strefy zamieszkania z wyznaczeniem miejsc parkingowych,

2. dla ulicy Szkolnej w Sośnicowicach oraz ulicy Szkolnej, Wesołej i Wiejskiej w Łanach Wielkich,

3. dla ulicy Kościelnej w Sośnicowicach.

4. Wskazana wizja lokalna w terenie.

5. Wspólny słownik Zamówień (CPV)

71322000-1 Usługi inżynierii projektowej w zakresie inżynierii lądowej i wodnej.

6. W załączeniu - załączniki mapowe.

7. Wymagania Zamawiającego do zawartości opracowania – projektów docelowej organizacji ruchu dla :

7.1. terenu osiedla w Sośnicowicach obejmującego ulice:

- a) Styczyńskiego,
- b) Jagiellońska,
- c) Ligonja,
- d) Lompy,
- e) Szafranka,
- f) Korfantego,

należy opracować projekt organizacji ruchu jako strefy zamieszkania z wyznaczeniem miejsc parkingowych, (według załącznika mapowego).



Gmina Sośnicowice

Rynek 19, 44-153 Sośnicowice

7.2. ulicy Szkolnej w Sośnicowicach oraz ulicy Szkolnej, Wesołej i Wiejskiej w Łanach Wielkich należy zastosować ograniczenia tonażu dla całego odcinka drogi i zakazu parkowania na odcinku około 130mb od skrzyżowania z drogą wojewódzką nr 408 – ulicą Gliwicką w Sośnicowicach (do parkingu), (według załącznika mapowego).

7.3. ulicy Kościelnej w Sośnicowicach należy zastosować zakaz parkowania – zakaz postoju na odcinku od skrzyżowania z drogą wojewódzką nr 408 - ulicą Rynek/drogą powiatową nr 2991S – ulicą Łabędzką w Sośnicowicach do nieruchomości nr 3 włącznie, (według załącznika mapowego).

8. Części opracowania należy dostarczyć w ilościach:

- a) projekty organizacji docelowej organizacji ruchu po: **2 egz.**
2) wersja elektroniczna całości dokumentacji na nośniku elektronicznym po: **1 egz.**

9. Wszelkie koszty związane z wykonaniem przedmiotu zamówienia ponosi Wykonawca, w szczególności Wykonawca na własny koszt i ryzyko dokonuje zakupu wszelkich materiałów, usług, ponosi koszty opłat administracyjnych, jak również opłaca pracowników i podwykonawców zatrudnionych przy realizacji przedmiotu zamówienia.

10. Jeżeli w związku z realizacją prac stanowiących przedmiot zamówienia powstanie obowiązek uiszczenia jakiegokolwiek należności: podatkowej, administracyjnej lub skarbowej, Wykonawca zobowiązuje się uiszczyć ją we właściwym urzędzie w terminie określonym w obowiązujących przepisach prawa; z tego tytułu nie przysługuje mu żadne roszczenie do Zamawiającego.

III. Termin wykonania zamówienia: do 30.04.2020r.

Za termin wykonania uważa się dzień przekazania kompletu projektów docelowej organizacji ruchu.

IV. Opis sposobu przygotowania oferty

1). Złożona oferta powinna zawierać co najmniej:

- nazwę i adres oferenta,
- termin wykonania zamówienia – podany w dniach od dnia podpisania umowy,
- wartość oferty – netto i brutto,
- podpisane oświadczenie – zał. nr 2.

2). Oferta powinna być sporządzona na papierze firmowym lub opatrzona pieczętką firmową, posiadać datę sporządzenia oraz powinna być podpisana przez osobę uprawnioną do podpisywania oferty.



V. Miejsce oraz termin składania i otwarcia ofert

Platforma zakupowa Open Nexus do dnia 24.02.2020r.

VI. Opis sposobu obliczenia ceny

- 1) dla porównania i oceny ofert Zamawiający przyjmie cenę brutto obejmującą VAT,**
- 2) cenę podaną w ofercie należy obliczyć uwzględniając zakres zamówienia określony w przedmiocie zamówienia**
- 3) w ofercie należy podać kwotę netto oraz kwotę brutto.**

VII. Kryteria oceny ofert

Zamawiający będzie oceniał oferty według kryterium najniższej ceny:

cena – 100 %.

VIII. Warunki uczestnictwa w postępowaniu

- Wykonawca musi posiadać uprawnienia do wykonywania określonej działalności lub czynności, jeżeli prawa nakładają obowiązek ich posiadania. Powyższy warunek będzie spełniony przez Wykonawcę, jeżeli: dołączy do oferty kserokopię aktualnego zaświadczenia o wpisie do ewidencji działalności gospodarczej lub kserokopię wypisu z właściwego rejestru (dołączyć do oferty),**
- O zamówienie mogą ubiegać się Wykonawcy, których wiedza i doświadczenie pozwoli na prawidłowe wykonanie zamówienia, to znaczy wykonali co najmniej jedno zamówienie, którego przedmiotem były opracowania o podobnym charakterze tj. minimum jedno zamówienie, dotyczące wykonania przeglądu obiektów mostowych. Zamawiający dokona oceny spełniania warunku udziału w postępowaniu na podstawie dokumentów na zasadzie spełnia/nie spełnia (załącznik nr 2),**
- O zamówienie mogą ubiegać się Wykonawcy którzy dysponują lub będą dysponować osobami zdolnymi do wykonania zamówienia, to znaczy Wykonawca musi dysponować: Osobą posiadającą uprawnienia w zakresie kontroli lub nadzoru dla obiektów mostowych Zamawiający dokona oceny spełniania warunku udziału w postępowaniu na podstawie dokumentów na zasadzie spełnia/nie spełnia (załącznik nr 2).**



Gmina Sośnicowice

Rynek 19, 44-153 Sośnicowice

IX. Warunki płatności

Zamawiający ustala następujące warunki płatności:

- a) 100% wynagrodzenia po przekazaniu Zamawiającemu kompletnej dokumentacji.
- b) termin płatności ustala się na 30 dni od daty otrzymania przez Zamawiającego prawidłowo wypełnionej faktury.
Rachunek winien zawierać następujące dane:
 - a) Nabywca: Gmina Sośnicowice, ul. Rynek 19, 44-153 Sośnicowice,
 - b) Odbiorca: Urząd Miejski Sośnicowice, ul. Rynek 19, 44-153 Sośnicowice.

Załączniki:

1. parametry identyfikacyjne i techniczne obiektów – zał. nr 1
2. wzór oświadczenia – zał. nr 2
3. wykaz obiektów mostowych – zał. nr 3

Z poważaniem

Arnold Sosna

Inspektor ds. gosp. kom. i drog.

Urząd Miejski w Sośnicowicach

tel. 32 335-86-28

fax. 32 238 75 50

asosna@sosnicowice.pl

ZASTĘPCA BURMISTRZA

Bernard Wilczek

A. TEREN OSIEDLA H. SOSNICOVICACH - STREFA ZAMIESZKANIA

Dokument bez mocy prawnej.

21-01-2020

Wydruk mapy z systemu WebEWID



Wydruk w skali 1:5000

Wydruk z systemu WebEWID

LEGENDA:
Ustępiane informacje nie są dokumentami w postępowaniach administracyjnych i innych. Materiały zawierające informacje z powiatowego zasobu geodezyjnego i kartograficznego (w tym dane z operatu ewidencji gruntów i budynków Starostwa Powiatowego w Gliwicach) należy zamawiać w Wydziale Geodezji. Dokumenty zawierające inne informacje przetwarzane w Wewnętrznym Portalu Mapowym należy zamawiać w wydziałach merytorycznych, odpowiedzialnych za aktualizację tych danych.

- ULICE OBJĘTE STREFĄ ZAMIESZKANIA

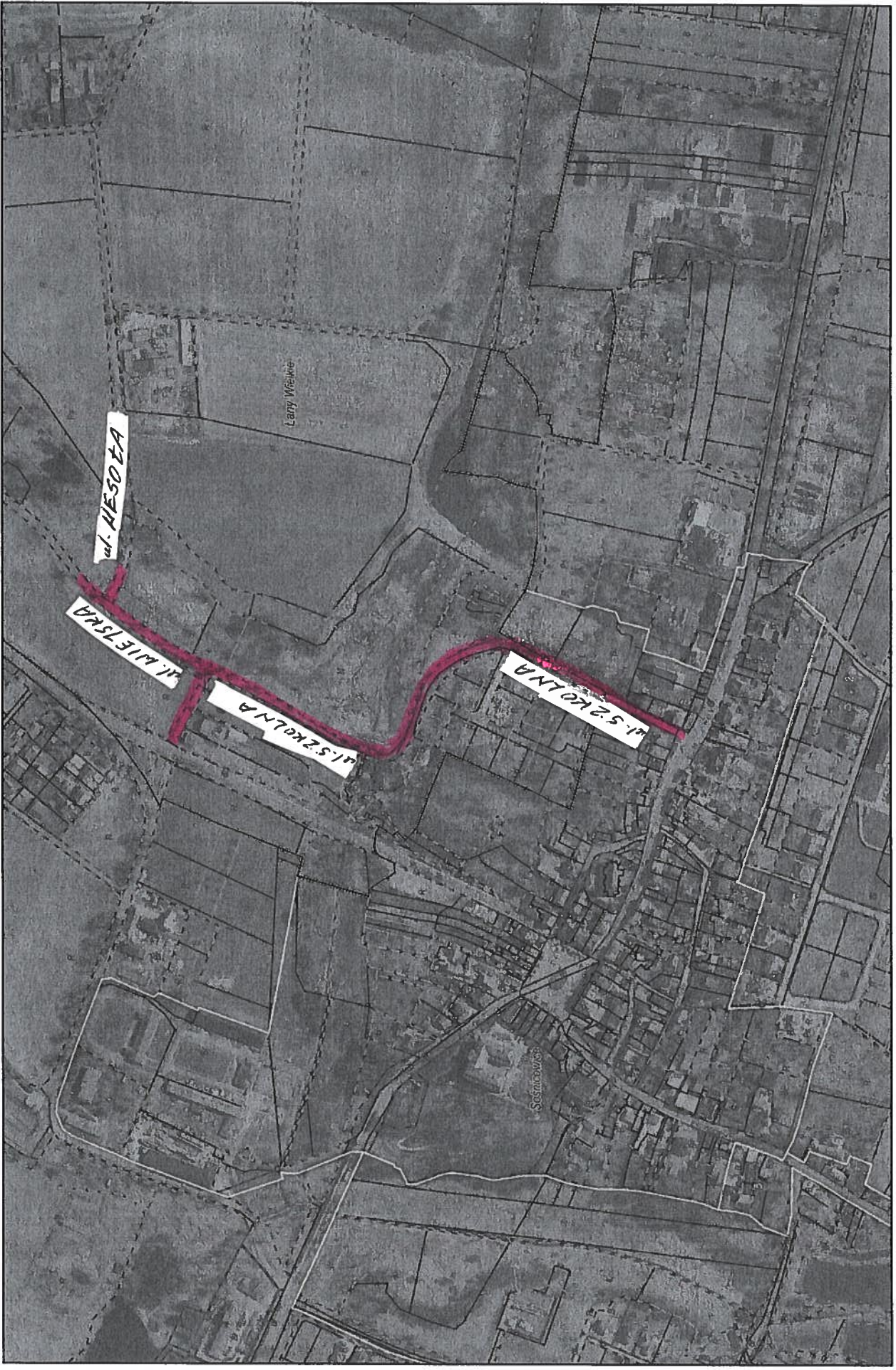
Sporządził: GOSC

2. ULICA SZKOLNA, WESOŁA I HIEJSKA I IHNIAKACH NIEŁKICH

Dokument bez mocy prawnej.

21-01-2020

Wydruk mapy z systemu WebEWID



Wydruk w skali 1:5000

Wydruk z systemu WebEWID

Sporządził: GOSC

Udostępniane informacje nie są dokumentami w postępowaniach administracyjnych i innych. Materiały zawierające informacje z powiatowego zasobu geodezyjnego i kartograficznego (w tym dane z operatu ewidencji gruntów i budynków i budynków Starostwa Powiatowego w Gliwicach) należy zamawiać w Wydziale Geodezji. Dokumenty zawierające inne informacje przetwarzane w Wewnętrznym Portalu Mapowym należy zamawiać w wydziałach merytorycznych, odpowiedzialnych za aktualizację tych danych.

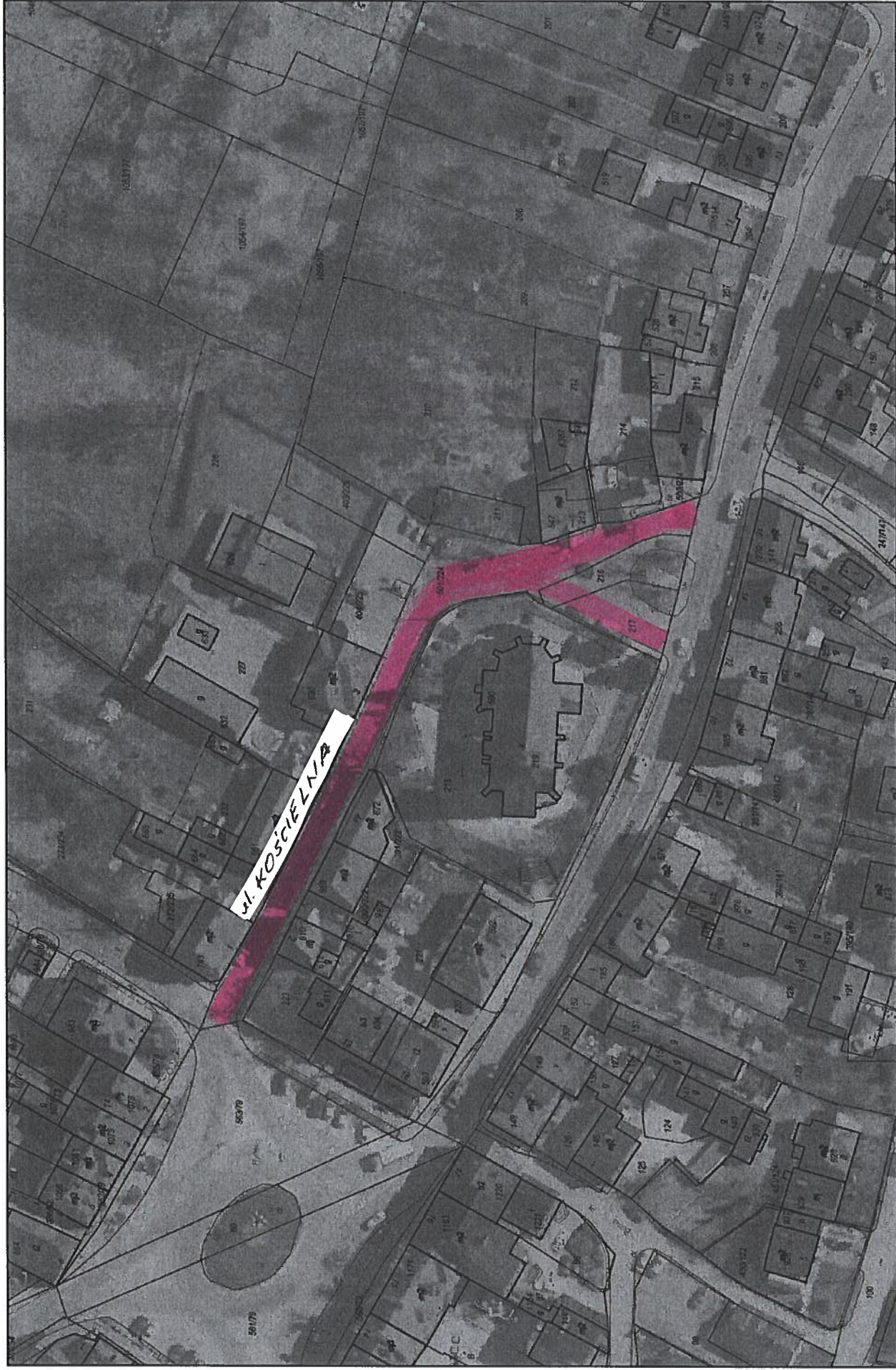
— ULICE OBJĘTE ZAKRĘSEM DOC. ORG. RUCHU

3. ULICA KOŚCIELNA I SOŚNIKOWICACH

Dokument bez mocy prawnej.

21-01-2020

Wydruk mapy z systemu WebEWID



Wydruk w skali 1:1000

LEGENDA:

Sporządził: GOSC

Udosięgnięte informacje nie są dokumentami w postępowaniach administracyjnych i innych. Materiały zawierające informacje z powiatowego zasobu geodezyjnego i kartograficznego (w tym dane z operatu ewidencji gruntów i budynków Powiatowego w Gliwicach) należy zamawiać w Wydziale Geodezji. Dokumenty zawierające inne informacje przetwarzane w Wewnętrznym Portalu Mapowym należy zamawiać w wydziałach merytorycznych, odpowiedzialnych za aktualizację tych danych.

— ULICA OBJĘTA ZAKRESEM DOC. ORG. RUCCHU