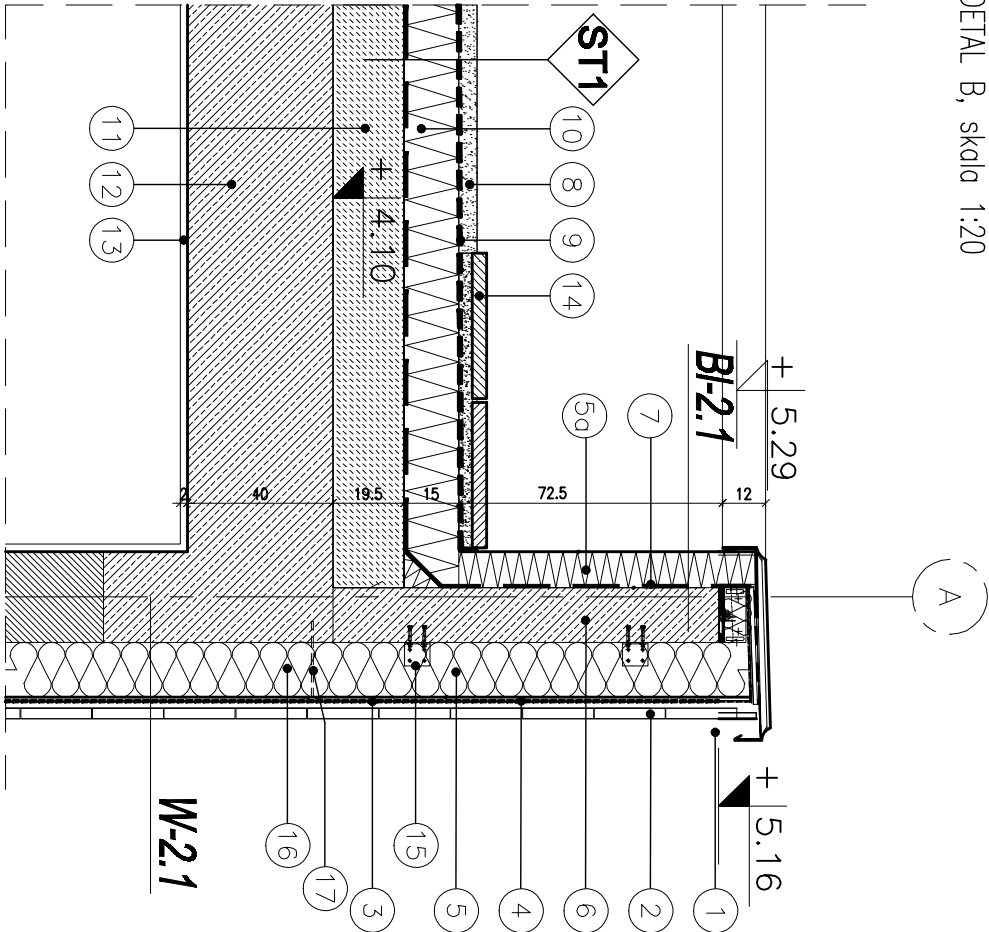
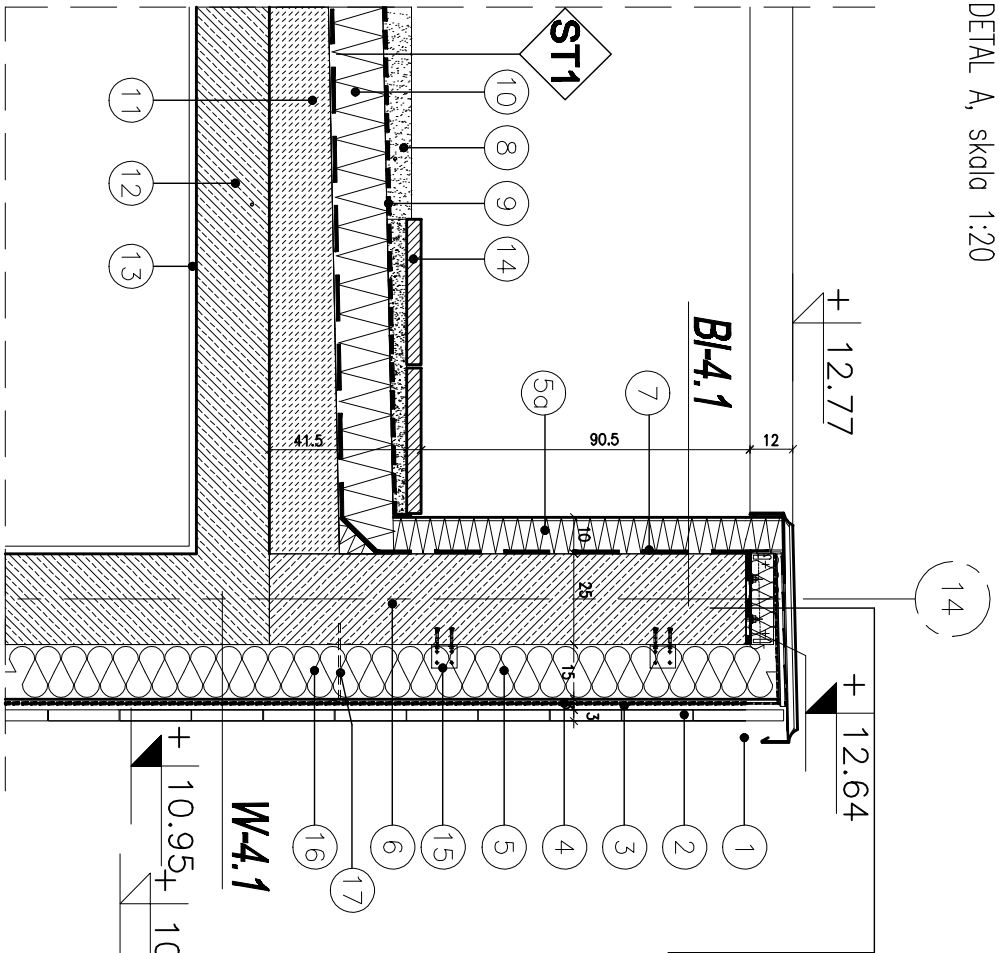


DETAL B, skala 1:20



1. - OBRÓBKA BLACHARSKA-MIEDŹ
2. - OKŁADZINA DREWNIANA-3,0cm
3. - PUSTKA POWIETRZNA
4. - WATRODZIELACJA
5. - WECNA MINERALNA-15,0cm
- 5a.- RODEMAT E LG-10cm
6. - BELKA ŻELBETOWA BI-2.1
7. - HYDROIZOLACJA RÓZ. SYSTEMOWE Z WYWINIĘCIEM NA ŚCIANY ATTyki
8. - ŻWIŁ PŁUKANY
9. - GEDWŁĘKWINA DREFON S150
10. - OCIEPLENIE RODEMAT SŁ-15cm
11. - PODKŁAD BETONOWY W SPADKU 2%
12. - STRÓP ŻELBETOWY MONOLITYCZNY (wg. konstrukcji)
13. - TYNK CEM.WAPIENNY/GIPSOWY
14. - PŁYTKA CHODNIKOWA 40x40
15. - KĄTOWNIK STALOWY MOCOWANY DO ŚCIANY
16. - STELAŻ DREWNIANY MOCOWANY DO KĄTOWNIKÓW
17. - PROFIL PODTRZYMUJĄCY WECNĘ MINERALNĄ

DETAL A, skala 1:20



1. - OBRÓBKA BLACHARSKA-MIEDŹ
2. - OKŁADZINA DREWNIANA-3,0cm
3. - PUSTKA POWIETRZNA
4. - WATRODZIELACJA
5. - WECNA MINERALNA-15,0cm
- 5a.- RODEMAT E LG-10cm
6. - BELKA ŻELBETOWA BI-2.1
7. - HYDROIZOLACJA RÓZ. SYSTEMOWE Z WYWINIĘCIEM NA ŚCIANY ATTyki
8. - ŻWIŁ PŁUKANY
9. - GEDWŁĘKWINA DREFON S150
10. - OCIEPLENIE RODEMAT SŁ-15cm
11. - PODKŁAD BETONOWY W SPADKU 2%
12. - STRÓP ŻELBETOWY MONOLITYCZNY (wg. konstrukcji)
13. - TYNK CEM.WAPIENNY/GIPSOWY
14. - PŁYTKA CHODNIKOWA 40x40
15. - KĄTOWNIK STALOWYMOCOWANY DO ŚCIANY
16. - STELAŻ DREWNIANY MOCOWANY DO KĄTOWNIKÓW
17. - PROFIL PODTRZYMUJĄCY WECNĘ MINERALNĄ

UWAGI:
-SZCZEGÓŁOWE ROZWIĄZANIA WARSZTATOWE UZGODNIĆ NA ETAPIE REALIZACJI Z PROJEKTANTEM
-POWYSZE OPACOWANIE GRAFICZNE ROZPATRYWAC Z POZOSTAŁĄ CZĘŚCIĄ PEŁNODRUKOWEGO PROJEKTU WYKONAWCZEGO
-ZAKRES WSZYSTKICH PRAC PROWADZIĆ ZGODNIE Z OBRÓWIAZUJĄCYMI PRZEPISAMI, NORMAMI, WĄROKAMI TECHNICZNYMI, ZGODNIE ZE SZTUKĄ BUDOWLANĄ
-WSZYSTKIE EWENTUALNE WĄPIŁWÓSCI KONSULTOWAĆ PRZED ICH WDRÓŻENIEM -ZAGADNIENIA DOTYCZĄCE ELEMENTÓW SYSTEMOWYCH WYKONAWCZĄĆ ŚCIŚLE WG WYTYCZNYCH DANEGO SYSTEMU
-WSZYSTKIE WYMIARY SPRAWDZIĆ NA BUDOWIE.

SKOCZEK & WOJDAKCI A R C H I T E K C I S.C.			
INWESTOR:	Katolicki Uniwersytet Lubelski Jana Pawła II A.I. Racławickie 14, 20-950 Lublin		
TEMAT:	BUDYNEK DYDAKTYCZNO - BADAWCZY UL. OFIAR KATYNIA STALOWA WOLA		
TYTUŁ RYSUNKU:	DETALE_1		
BRNDA:	ARCHITEKTURA	NR RIS:	SKALA:
FAZA:	PROJEKT WYKONAWCZY	A-18	1:20
GŁÓWNY PROJEKTANT:	mgr inż. arch. BOGDAN SKOCZEK NR UPR. 134/89	PODPIS	DATA luty 2008
ZESPÓŁ PROJEKTOWY:	mgr inż. arch. AGATA WROBEŁ mgr inż. arch. IGOR WOJDAKCI NR UPR. 61/88		
SPRAWUJĄCY:	UMOWA NR	PROJEKT NR	
DZIAŁKI NR : 324/3, 324/1, 313/27, 328/2, 328/5, 328/7 obr 3, Stalowa Wola			