

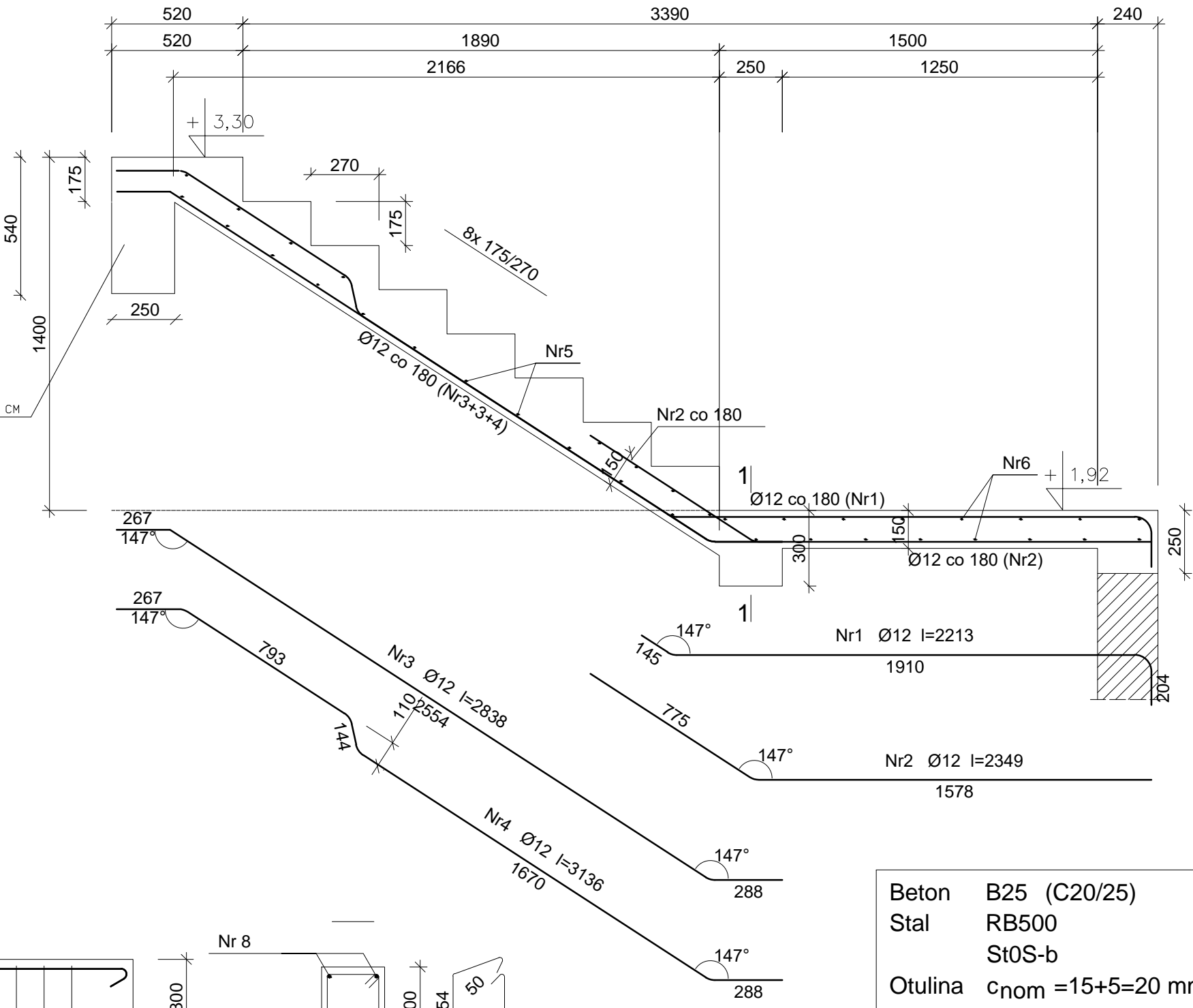
SCHODY ŻELBETOWE - BIEG GÓRNY 1 : 20

Wykaz zbrojenia

Nr pręta	Średnica [mm]	Długość [mm]	Liczba [szt.]	Długość całkowita [m]	
				St0S-b Ø6	RB500 Ø12
dla jednego biegu					
1	12	2213	7		15,49
2	12	2349	7		16,44
3	12	2838	5		14,19
4	12	3136	2		6,27
5	6	1160	19	22,04	
6	6	2360	16	37,76	
Długość całkowita wg średnic				[m]	59,7
Masa 1mb pręta				[kg/mb]	0,222
Masa prętów wg średnic				[kg]	13,3
Masa prętów wg gatunków stali				[kg]	13,3
Masa całkowita				[kg]	60

UWAGA: Długość pręta jest długością obliczoną na podstawie wymiarów w osi pręta.

PODCIĄG - WIENIEC 25x54 CM
W/G RYS. NR K-10

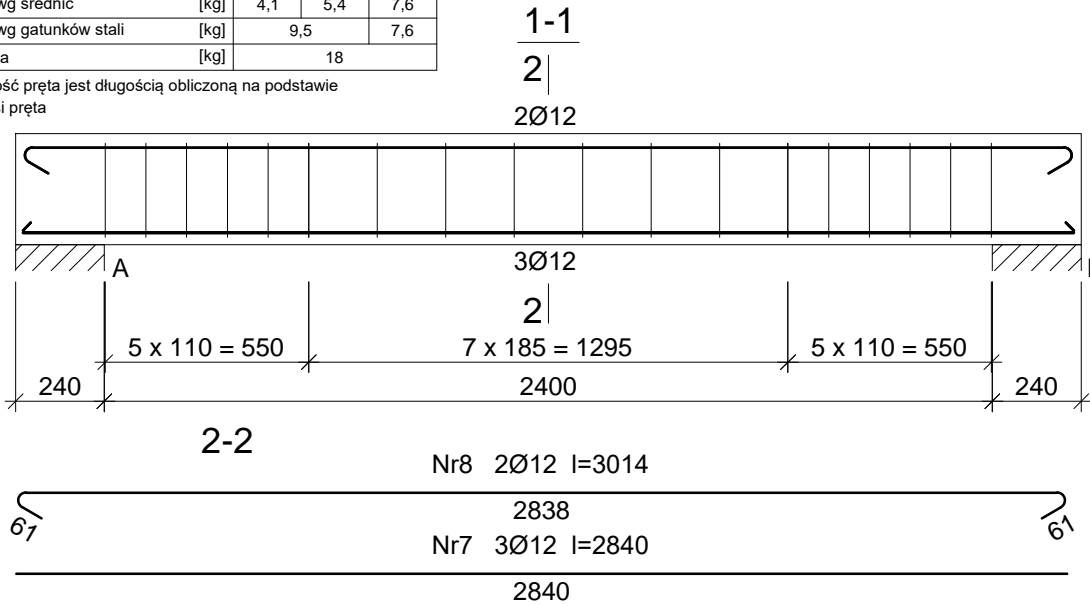


Beton	B25 (C20/25)
Stal	RB500
	St0S-b
Otulina	c _{nom} =15+5=20 mm

Wykaz zbrojenia

Nr pręta	Średnica [mm]	Długość [mm]	Liczba [szt.]	Długość całkowita [m]			
				St0S-b		RB500	
				Ø6	Ø12	Ø12	
dla jednej belki							
7	12	2840	3			8,52	
8	12	3014	2		6,03		
9	6	1020	18	18,36			
Długość całkowita wg średnic				[m]	18,4	6,1	8,6
Masa 1mb pręta				[kg/mb]	0,222	0,888	0,888
Masa prętów wg średnic				[kg]	4,1	5,4	7,6
Masa prętów wg gatunków stali				[kg]	9,5		7,6
Masa całkowita				[kg]	18		

UWAGA: Długość pręta jest długością obliczoną na podstawie wymiarów w osi pręta



budmar Jacek Marzęcki 11-130 Ornetka ul. Słoneczna 6		
OBIEKT:	Rozbudowa z przebudową i częściową nadbudową budynku administracyjnego ul. Kopernika 7 11-135 Lubomino działka nr 251/2, obr. Lubomino	Nr rysunku: K-7
ADRES:		
TEMAT RYSUNKU:	Konstrukcja Schody żelbetowe – bieg górny	SKALA : 1: 20
PROJEKTOWAŁ:	mgr inż. arch. JAN KOPERKIEWICZ upr.bud. nr UAN/N/7210/838/88	Data, podpis: 2022.12.
SPRAWDZIŁ:	inż. ZDZISŁAW CZECHOWSKI upr.bud. nr 230/EL/79	Data, podpis: 2022.12.
OPRACOWAŁ:	inż. JACEK MARZĘCKI upr.bud. nr 69/02/OL	Data, podpis: 2022.12.