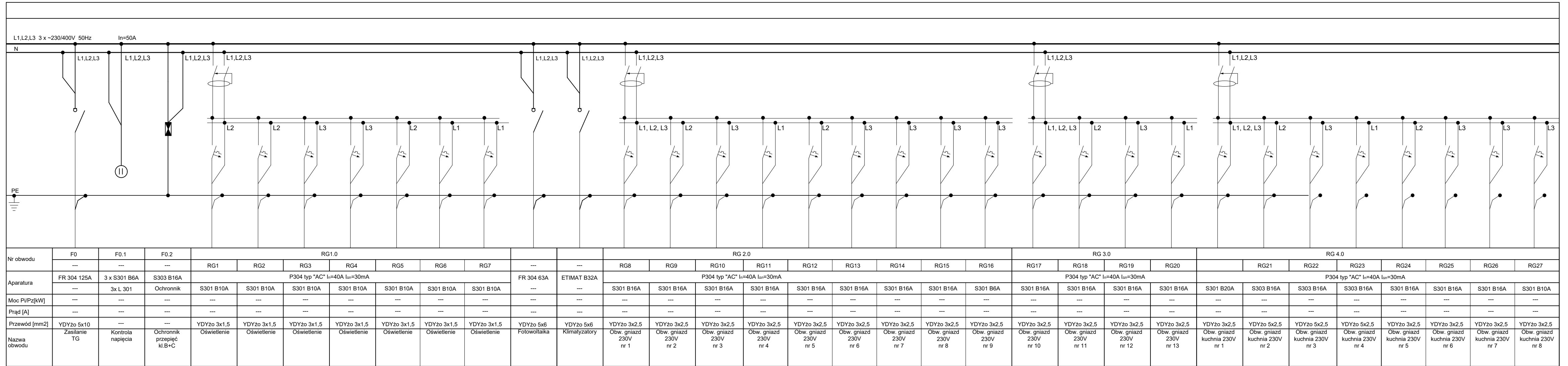


Rozdzielnica RG



Rys. nr E-4

OBIEKT	BUDYNEK URZĘDU GMINY ROGOWO		
ADRES	dz. nr 448/3, 361/1, obręb Rogowo, gm. Rogowo		
NAZWA RYSUNKU	RZUT I PIĘTRA		Skala: 1:100
PROJEKTANT	Radosław Malinowski Upraw. bud. POM/0322/PBE/17		Data: 05.2024