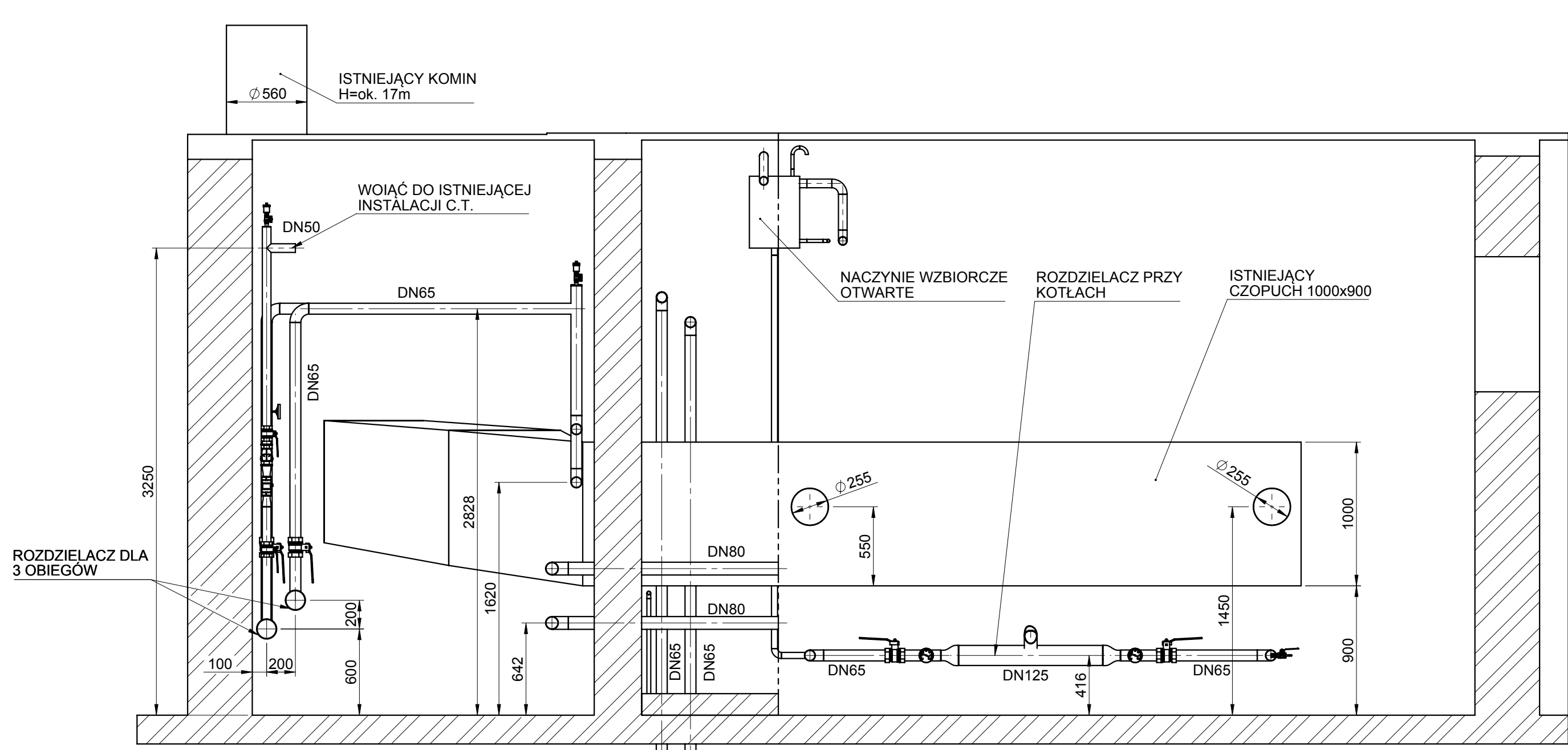
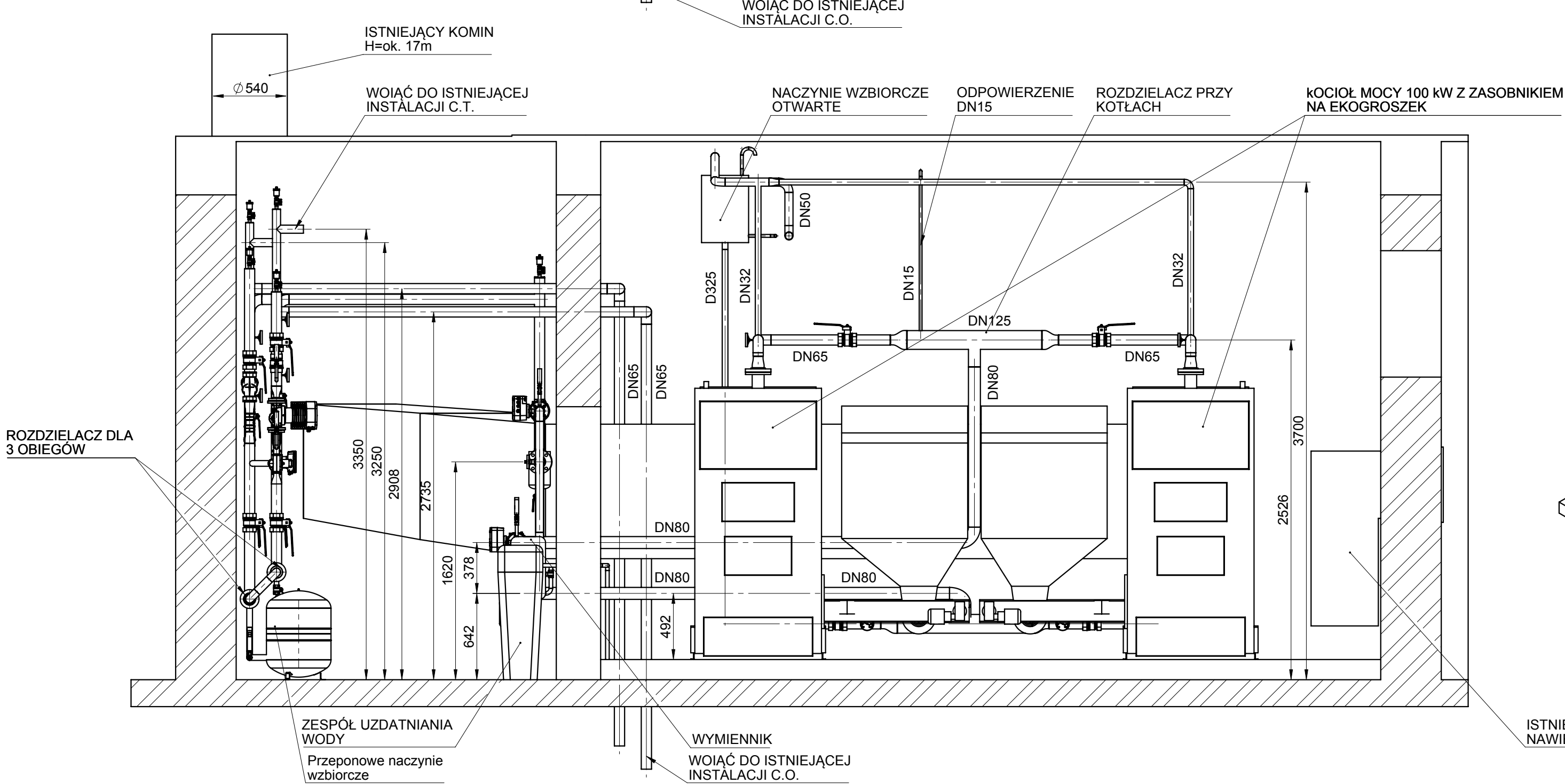


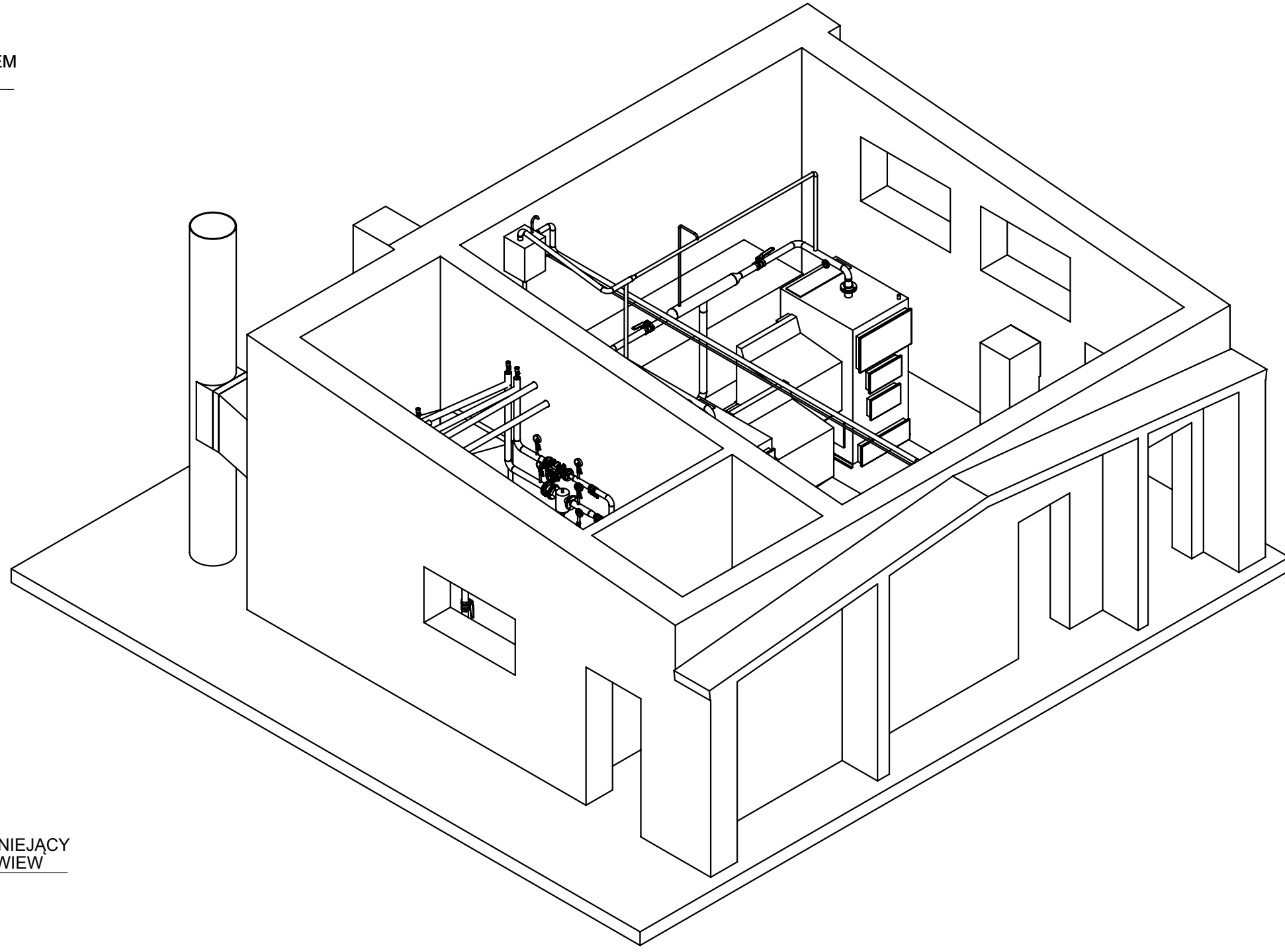
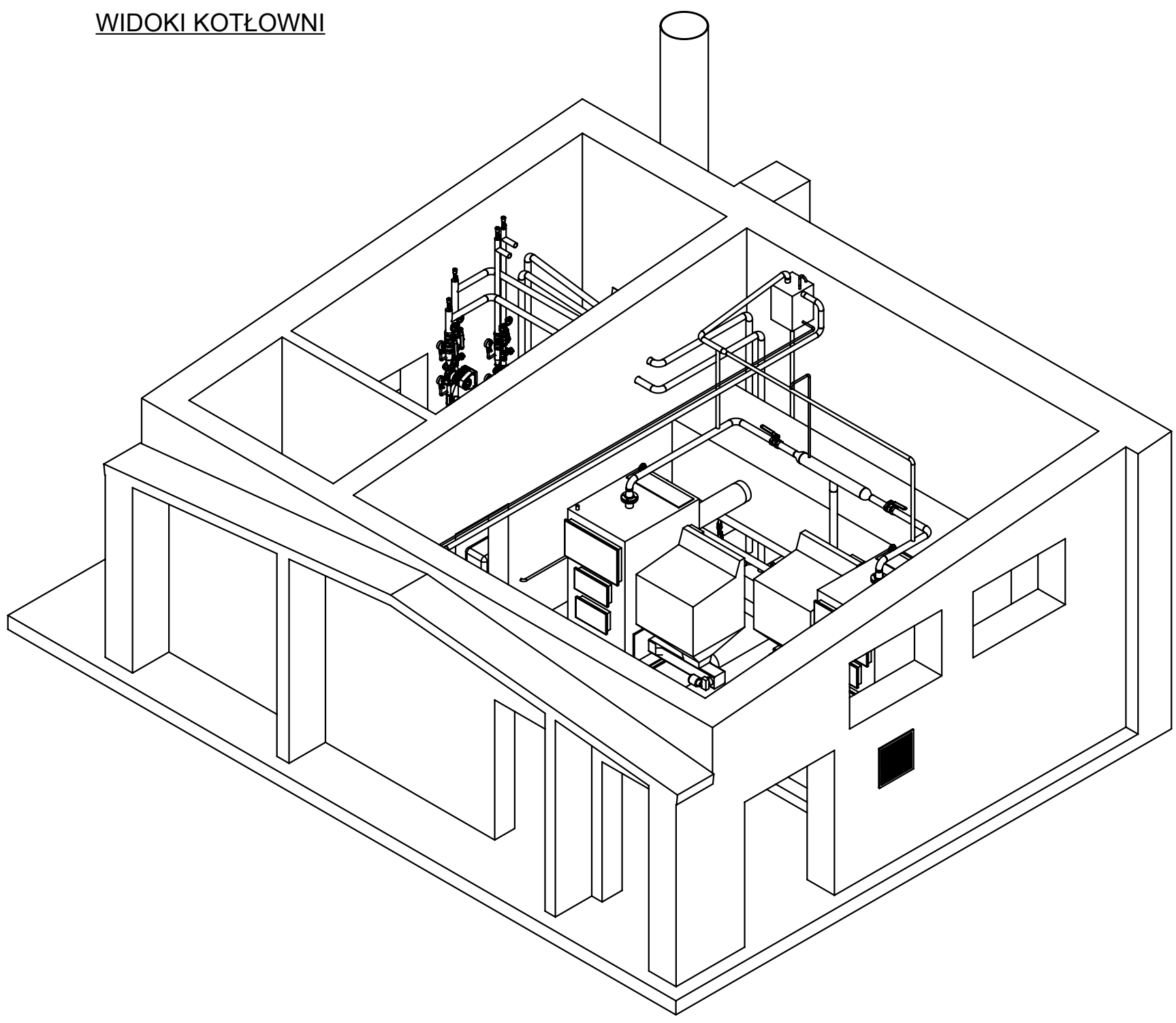
PRZĘKÓJ B-B



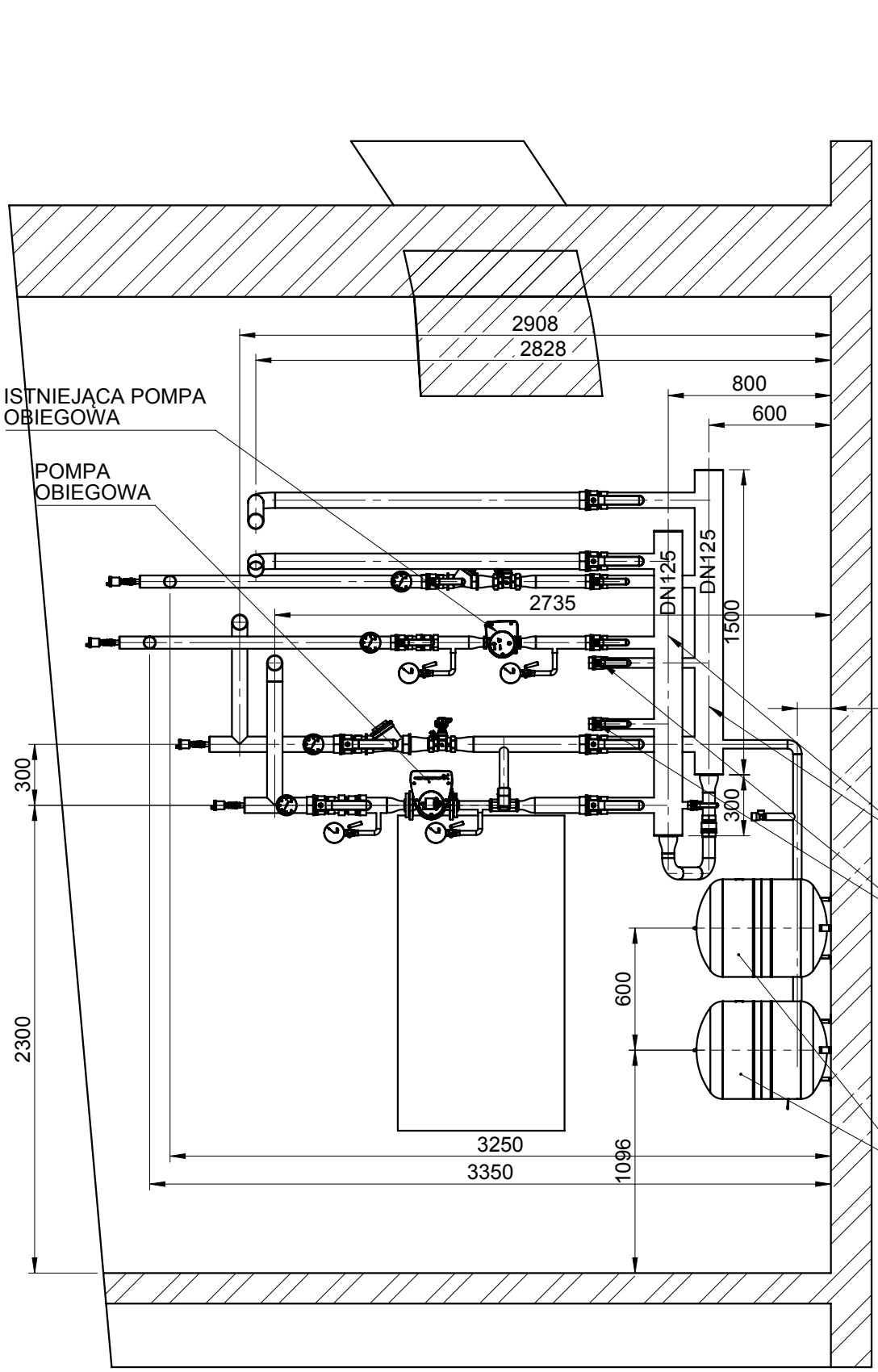
PRZĘKÓJ A-A



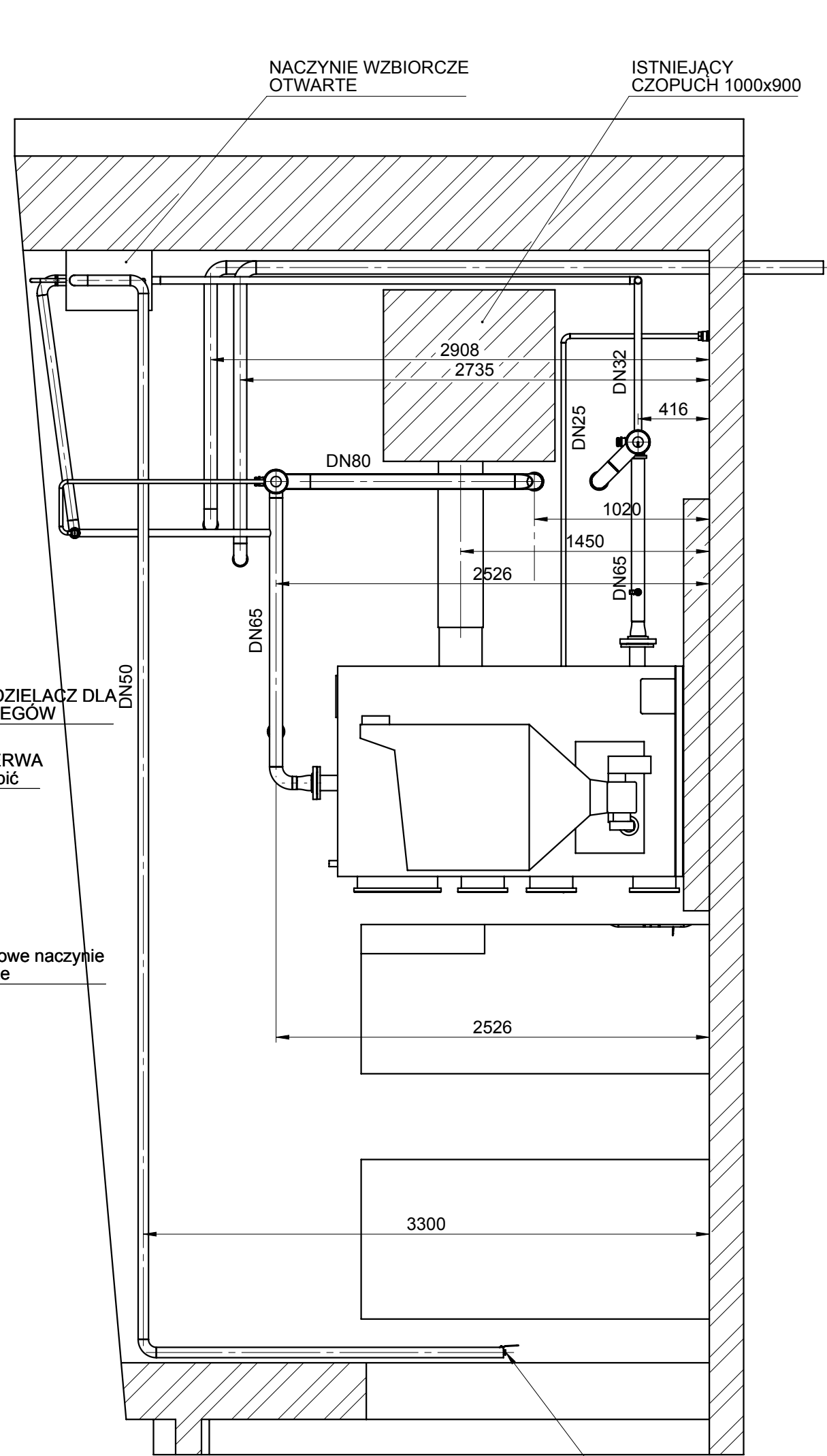
WIDOKI KOTŁOWNI



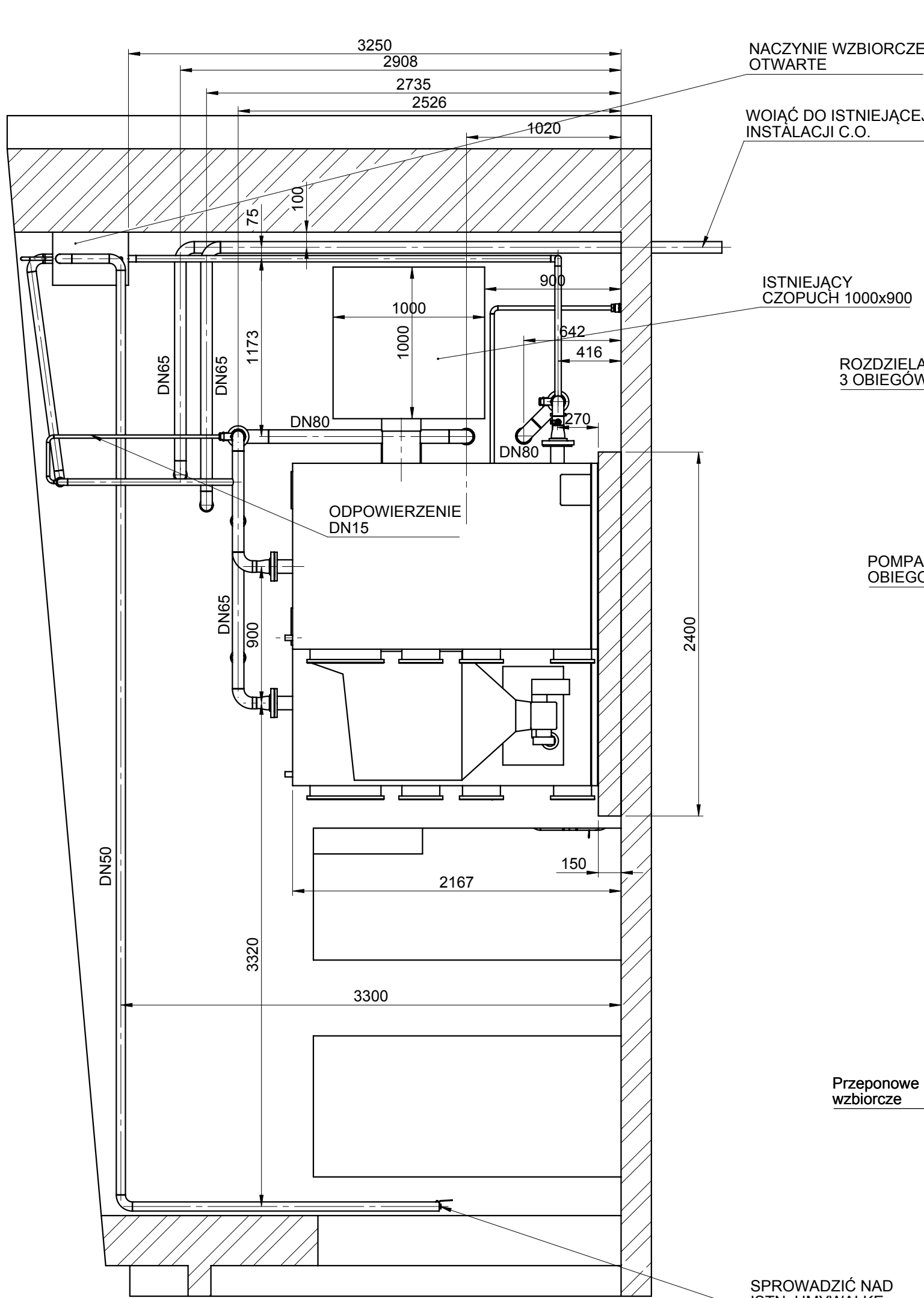
PRZĘKÓJ E-E



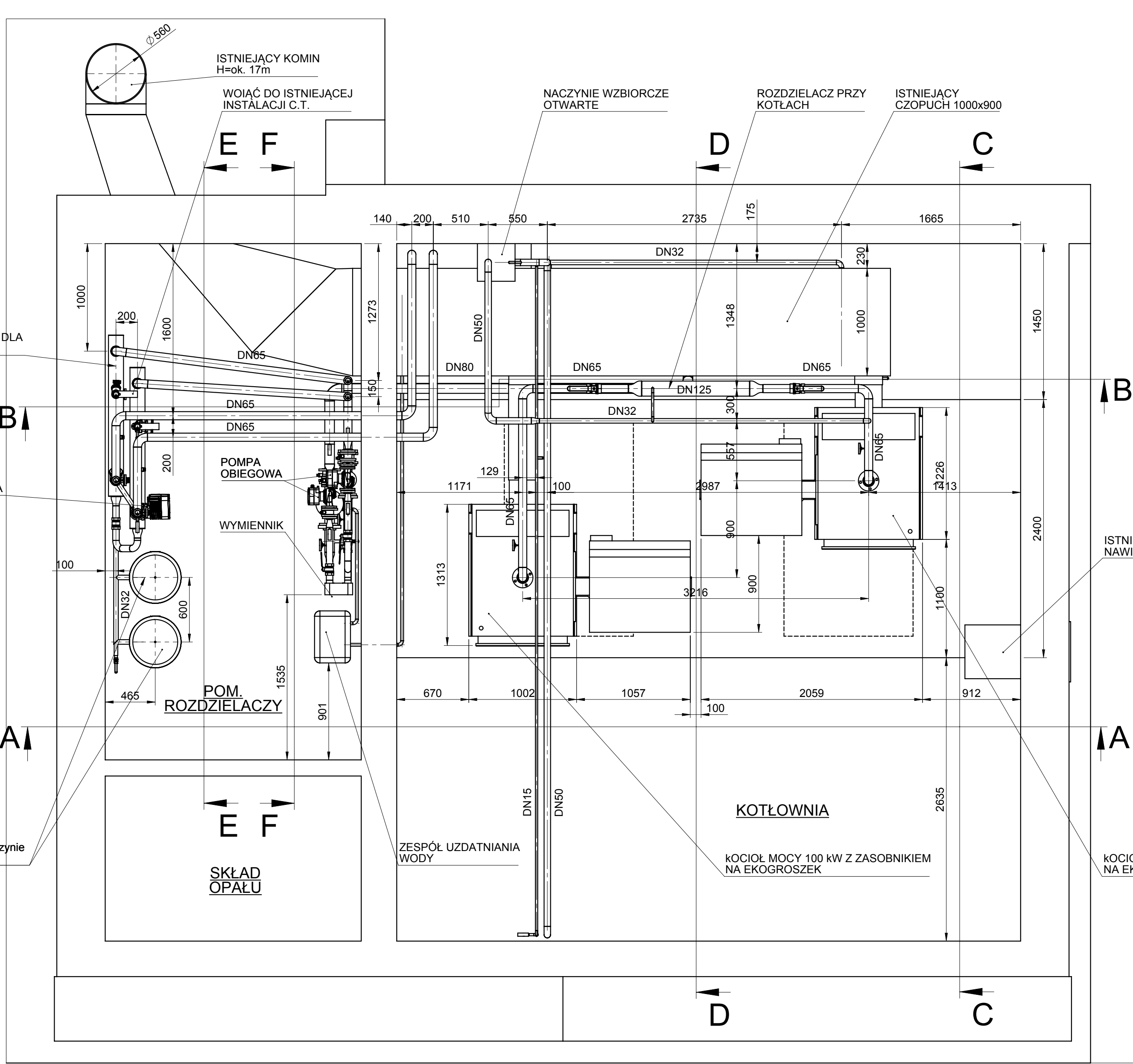
PRZĘKÓJ D-D



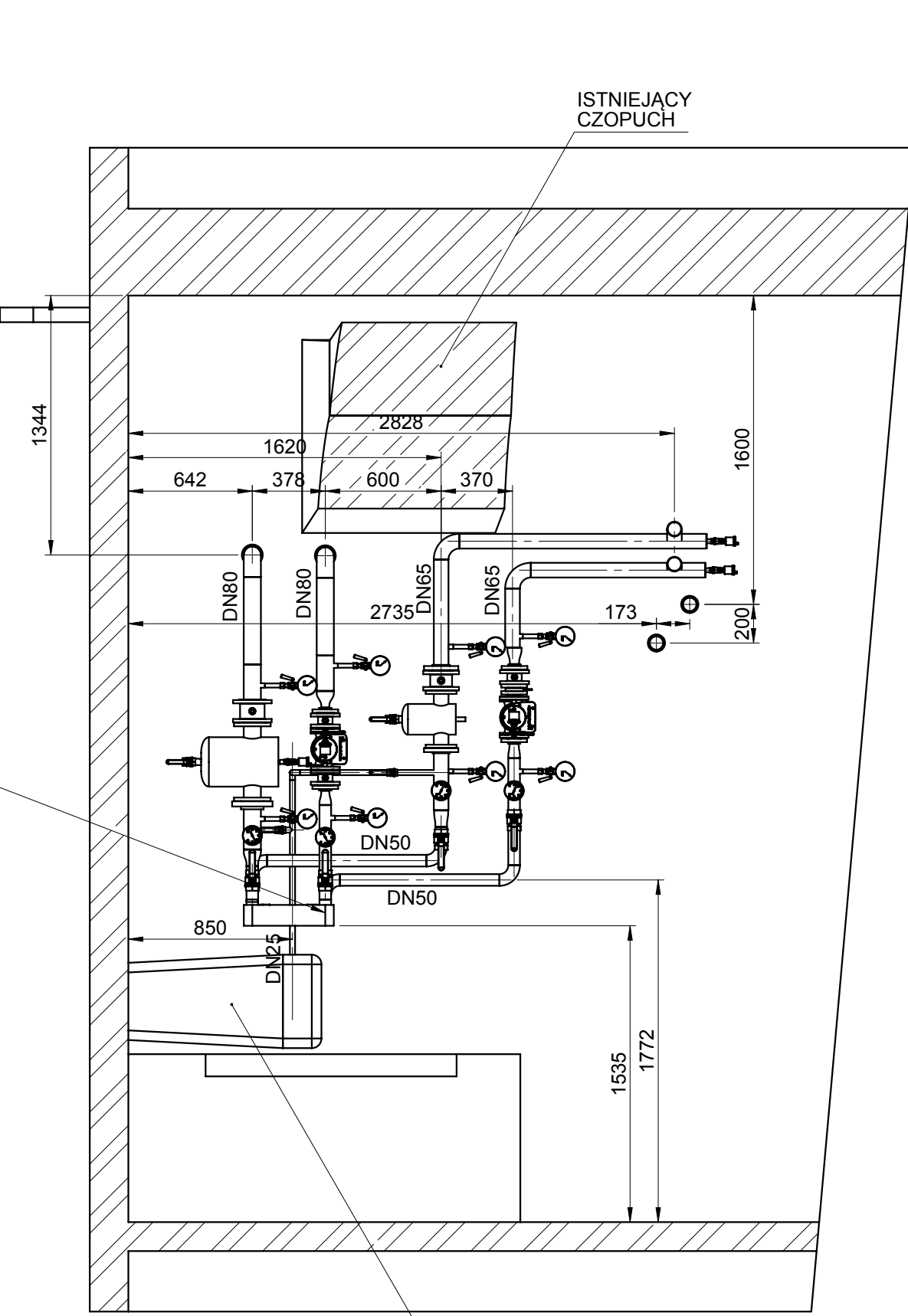
PRZĘKÓJ C-C



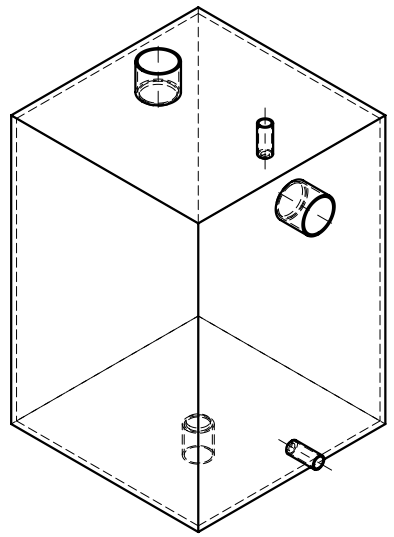
RZUT



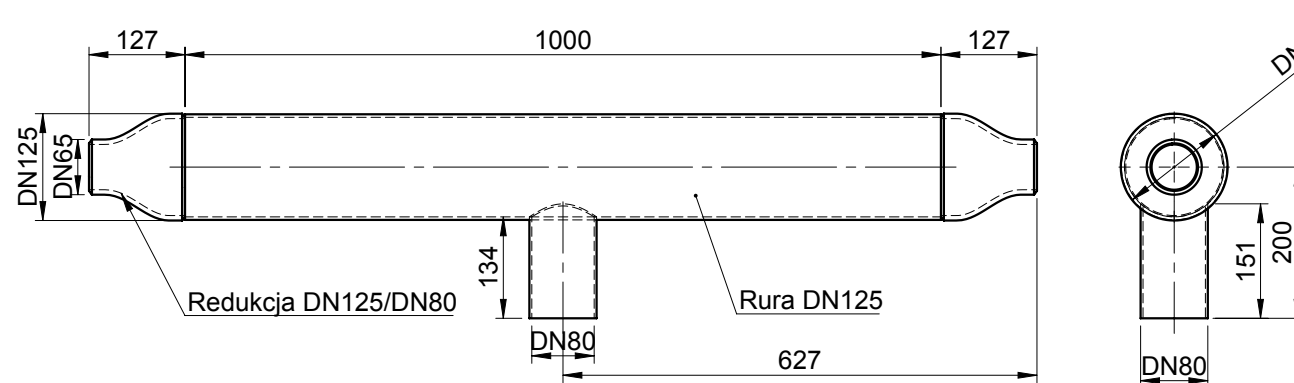
PRZĘKÓJ F-F



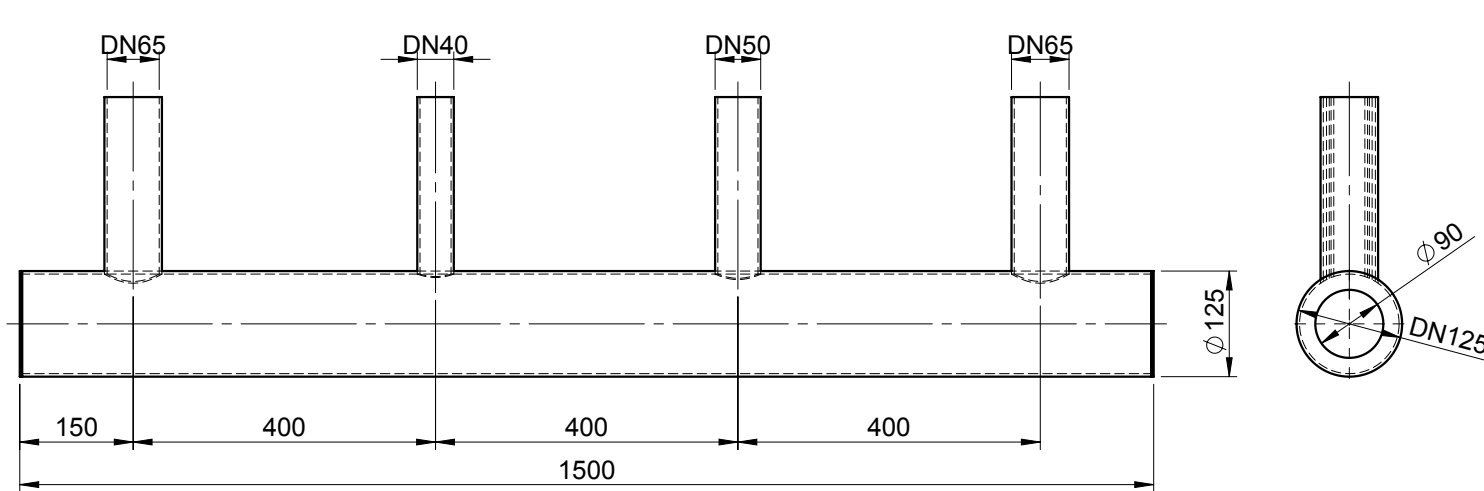
Naczynie wzbiorcze otwarte skala 1:10



Rozdzielacz przy kotłach skala 1:10



Rozdzielacz dla 3 obiegów skala 1:10



UWAGA:  
1. Każde urządzenie należy łączyć z instalacją za pomocą łączników rozłącznych.  
2. Kolumny zastosowane klasy min. PN6.  
3. Przewodnice konstrukcyjne nośną pod przewody i urządzenia.

INWESTOR: Gminny Ośrodek Kultury w Lipnie ul. Powstańców Wielkopolskich 7 64-111 Lipno		PROJEKTOWAŁ: BIEŁ I NACZĘDNO, ING. URSZULA mgr inż. Jarosław Tędkak upr. inż. 1131-7132/166/9/2002	
OBJEKT: Kotłownia Gminnego Ośrodka Kultury i Gminnej Biblioteki Publicznej w Lipnie		PODOP. 06.2019	
Tytuł: Projekt wykonawczy wymiany źródła ciepła wraz z technologią kotłowni.		Skala: 1:30 WIDOKI RZUT, PRZĘKROJE I WIDOKI	
Zakres: SANITARNA		Lp. rysunku: 2	