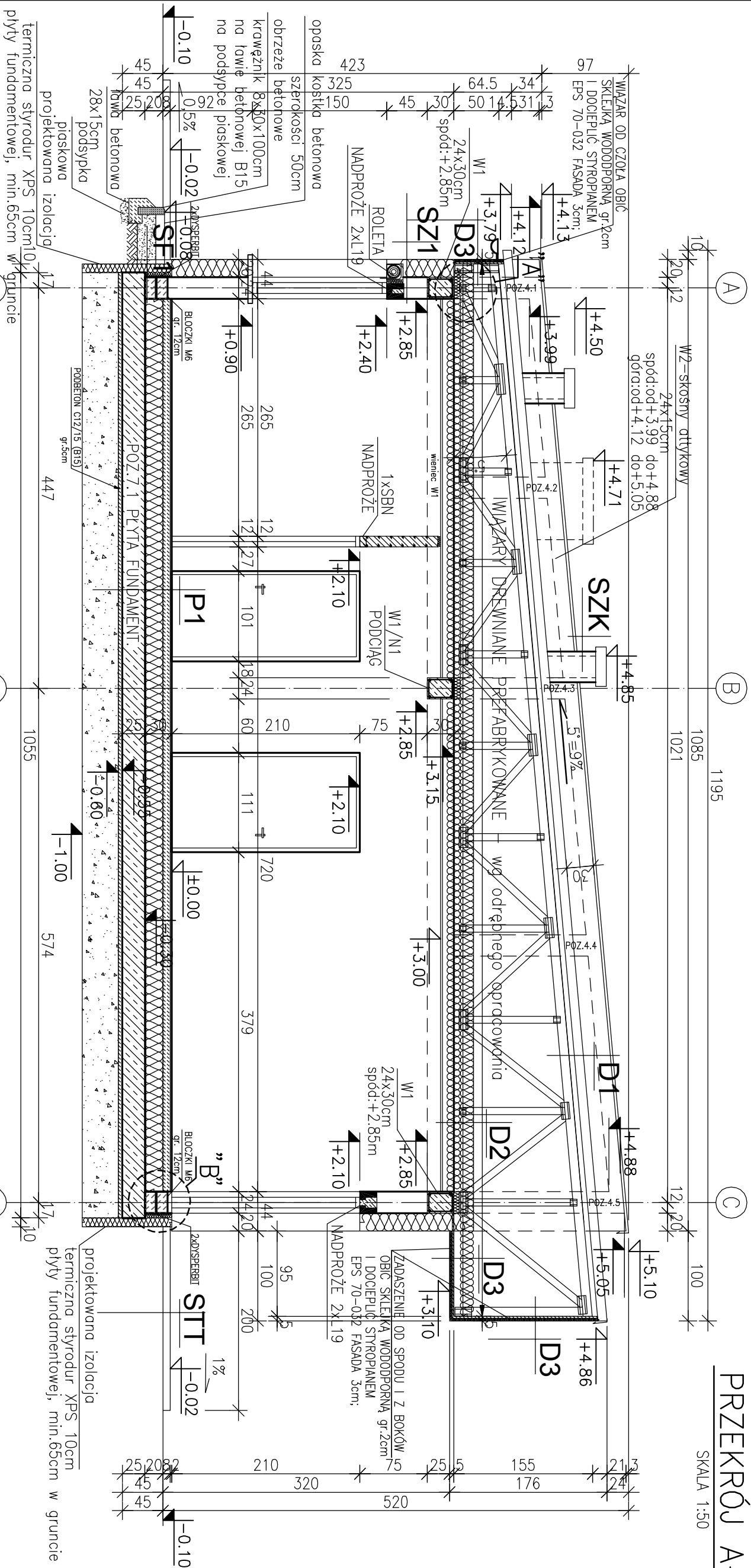


PRZEKRÓJ A-A

SKALA 1:50



## SZCZEGÓŁ "A"

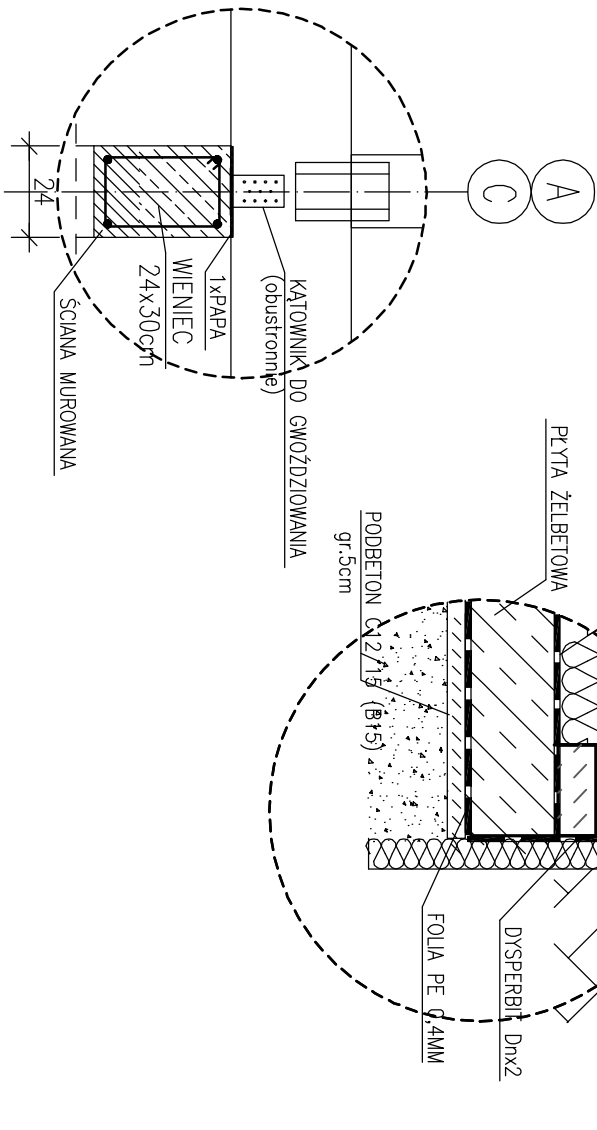
• SKALA 1:20

## SZCZEGÓŁ "B"

SKALA 1:20

STYROPIAN 20CM

## oparcie wierzaka na wieńcu



P1	POSADZKA – FUNDAMENTY
	GRES NA KŁ. 2cm/PE/TKI 2cm
	PE/TKI ANTYPOLISZCOWE
	SZLICH+SAITKA 8cm
	HOROZOLACJA FOLA PE 0,4mm
	STYROPAN EPS 150–036 20cm (w dwóch warstwach)
	ZAFOLA IZOLACYJNA PE 0,4mm
	PE/TKA FUNDAMENTOWA ŻELBETOWA – gr 25cm
	ZAFOLA IZOLACYJNA PE 0,4mm
	WARSTWA CHŁODKO BETONU C12/15 (B15) gr 5cm
PODSYPKA PIASKOWA UBIJANA WARSTWAMI DO Is=0-98 – WARSTWY min.30cm	
SZ1	ŚCIANA ZEMNOTRZNA
	ELEWACJA, METODA LEKKĄ, MOKRĄ;
	TKANK CIEKNOŚCIOWY SİLİKONYNY (BARMONY W MASIE)
	MASA KŁEOWO-SZPACHLOWA Z ZATOPIONĄ SIATKĄ Z WŁOKNA SZKLANEGO
	TKŁE ELASTYCON ZŁODNY Z PN
	STYROPAN EPS 70–033 FASADA 20cm – GRAFIT
	BETON KOMÓRKOWY 24cm
	TKANK CEM-WAP 2cm, kat. III
	TKANK ŻYWICZNY-MOZAIKOWY NA ŚCIŁCE Z WŁOKNA SZKLANEGO OD POZIOMU TERENU
	POLISTYREK EKSTUDOWANY 10cm
SC1	ŚCIANA ZEMNOTRZNA – COKÓŁ
	NP. DYSPERBIT Dnż2 DO POZIOM TERENU
	MASA KŁEOWO-SZPACHLOWA Z ZATOPIONĄ SIATKĄ Z WŁOKNA SZKLANEGO
	POLISTYREK EKSTUDOWANY 15cm
	IZOLACJA PRZECIWOŁOCOWA – BEZROZPUZCZALNIKOWA MASA BUTUJENICZA
	DYSPERBIT Dnż2
	RAPOWKA CEMENTOWA
	BŁOCZKI BETONOWE M6 24cm
	IZOLACJA PRZECIWOŁOCOWA – BEZROZPUZCZALNIKOWA MASA BUTUJENICZA
	NP. DYSPERBIT Dnż2 DO WYSOKOŚCI 30cm NAD POZIOM TERENU
SW1	ŚCIANA ZEMNOTRZNA
	ELEWACJA, METODA LEKKĄ, MOKRĄ;
	TKANK CIEKNOŚCIOWY SİLİKONYNY (BARMONY W MASIE)
	MASA KŁEOWO-SZPACHLOWA Z ZATOPIONĄ SIATKĄ Z WŁOKNA SZKLANEGO
	TKŁE ELASTYCON ZŁODNY Z PN
	STYROPAN EPS 70–033 FASADA 5cm-GRAFIT/MIĘKISZAM WIEDNA 35 FASADA 5cm
	SZPACHŁKA KOMINOWA WENTYLACYJNA
	TKANK ŻYWICZNY-MOZAIKOWY NA ŚCIŁCE Z WŁOKNA SZKLANEGO OD POZIOMU TERENU
	POLISTYREK EKSTUDOWANY 10cm
	IZOLACJA PRZECIWOŁOCOWA – BEZROZPUZCZALNIKOWA MASA BUTUJENICZA
NP. DYSPERBIT Dnż2 DO WYSOKOŚCI 30cm NAD POZIOM TERENU	

<b>ST11</b>	<b>ZAKRES</b>
IZOLACJA PAPA, TERMOZGRZEWANA WIERZCHNIA	
IZOLACJA PAPA, TERMOZGRZEWANA NA PODKŁADOWA	
STYROPAN DACHOWY EPS200 z SPARKEM 10-12cm, MOCOWANY	
NA KOCI SAMOKRETELNE 4 DO 6 SZLUK / 1m2	
IZOLACJA PRZECIWWILGOCIOWA	
EW. FOLIA KLEJONA NA ZAKŁADACH z WYWINIECIEM LUB PAPA	
PREPARAT GRUNTUJĄCY	
STYROPAN EPS 3cm	
MASA KLEJOWA	
SZPACHLONA z ZATOPIONA SIATKA z WŁOKNA SZKLANEGO	
<b>D1</b>	<b>DACH</b>
BŁACHA TRAPEZOWA W KOLORZE GRATYOWYM	
ŁATY 5x5cm WEDŁUG INSTRUKCJI PRODUCENTA BŁACHY	
KONTRYLATY 2,5x5cm / PRZESŁIŻEN WENTYLACYJNA	
PAPA	
DESKOWANIE PEŁNE 20mm	
WIAZARY PREFABRYKOWANE DREWNIANE, KONSTRUKCJA ZABEZPIECZONA	
IMPREGNACJAMI OGNIODRONNYMI I BIOCHRONNYMI,	
DO CECHY NIEROZPRZESZCZEPNIALNA OGNIEM	
<b>D2</b>	<b>DACH</b>
WIELKA WIERZCHNIA POWIĘDZY PASEM DOLNYM gr.2x20cm O WSPÓŁ.=0,035	
WIAZARY NIEFABRYKALNE DREWNIANE, KONSTRUKCJA ZABEZPIECZONA	
IMPREGNACJAMI OGNIODRONNYMI I BIOCHRONNYMI,	
DO CECHY NIEROZPRZESZCZEPNIALNA OGNIEM	
PROFILIE CD NA WIEŻAKACH DO PODDASZY	
SZTAŁAZ STALOWY DO PŁYT G-k 6cm	
PAROIZOLACJA FOLIA PE 0,2mm	
SUITY z OBRUDOW 2x4x17 G-k, NA RZĄSZCIE STALOWYM OCYNKOWANYM,	
ZABEZPIECZONA DO CECHY NIEROZPRZESZCZEPNIALNA OGNIEM	
<b>D3</b>	<b>DACH/ZAKRES</b>
PASA DOLNY WIAZARY PREFABRYKOWANEGO DREWNIANEGO, KONSTRUKCJA	
ZABEZPIECZONA IMPREGNACJAMI OGNIODRONNYMI I BIOCHRONNYMI,	
DO CECHY NIEROZPRZESZCZEPNIALNA OGNIEM	
WIELKA WIERZCHNIA POWIĘDZY PASEM DOLNYM gr.1x20cm O WSPÓŁ.=0,035	
SZTAŁAZA WODOODPORNĄ 2cm	
STYROPAN EPS 70-032 FASADA 3cm	
MASA KLEJOWA-SZPACHLONA z ZATOPIONA SIATKA z WŁOKNA SZKLANEGO	
TYNKI CIEMNOKWASISTOY SŁIKONOWY (BARWIONY W MASIE)	

detail A

UWAGI:

BETON C-25/30 (B30) W8-płyta fund.

z trzpieniem żelbetowym 1:25  
BE ION C-20/25 (B25) W6  
PODŁOGA 40/45 (B45)



TOBBLENG-C-12/12 (B13)

STAL A - IJIN (B50NB/BS+50NS)

OTULINA 5 cm -fundamentu

OTULINA 3 cm

PODANA OTULINA DOTYCZY

622/2023

$\pm 0.00\text{m} = 60.50\text{m n.p.m.}$

---

W ramach projektu budynku szkolnego na działce nr 106/14

iejscowości Miasteczko Krajeńskie.

---

stor:

Dąbrowskiego 16, 89-350 Miasteczko Krajeńskie

URO PROJEKTOWO-USŁUGOWE KONSTRUKCJE

[illegible][illegible]

PRZELIKUJ A-A - PRUJEK


CHILENORAKOINSIKOKUA	P1	1:30	1.2023	7/
----------------------	----	------	--------	----