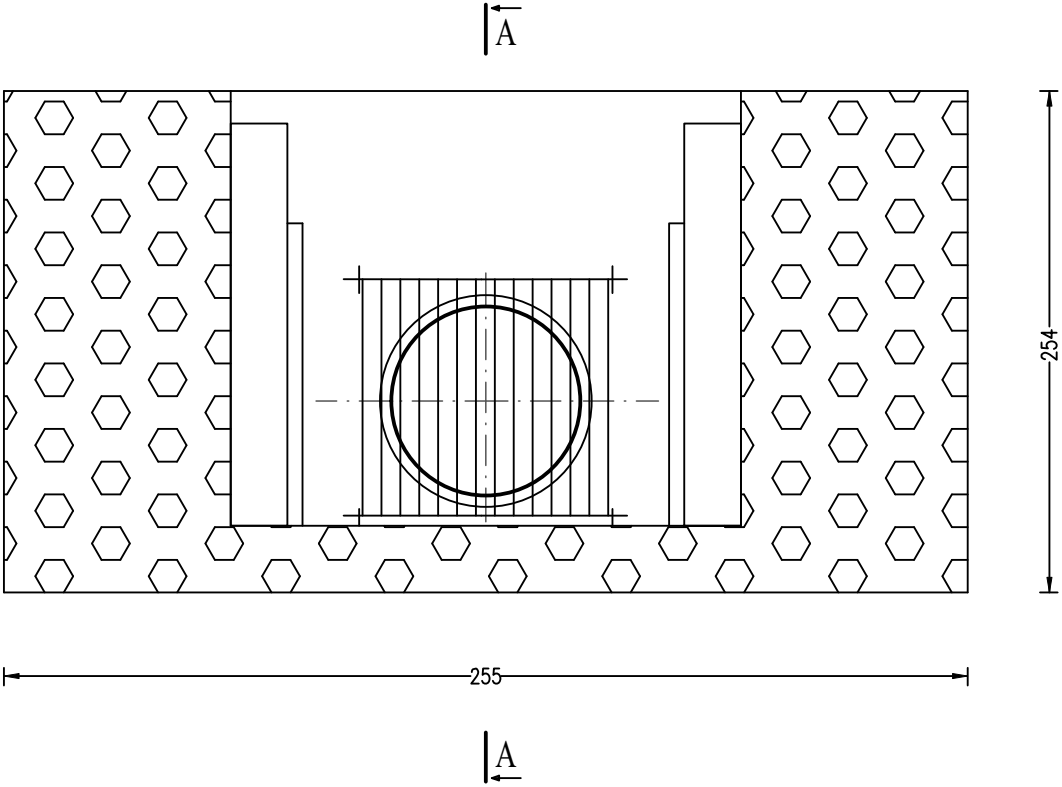
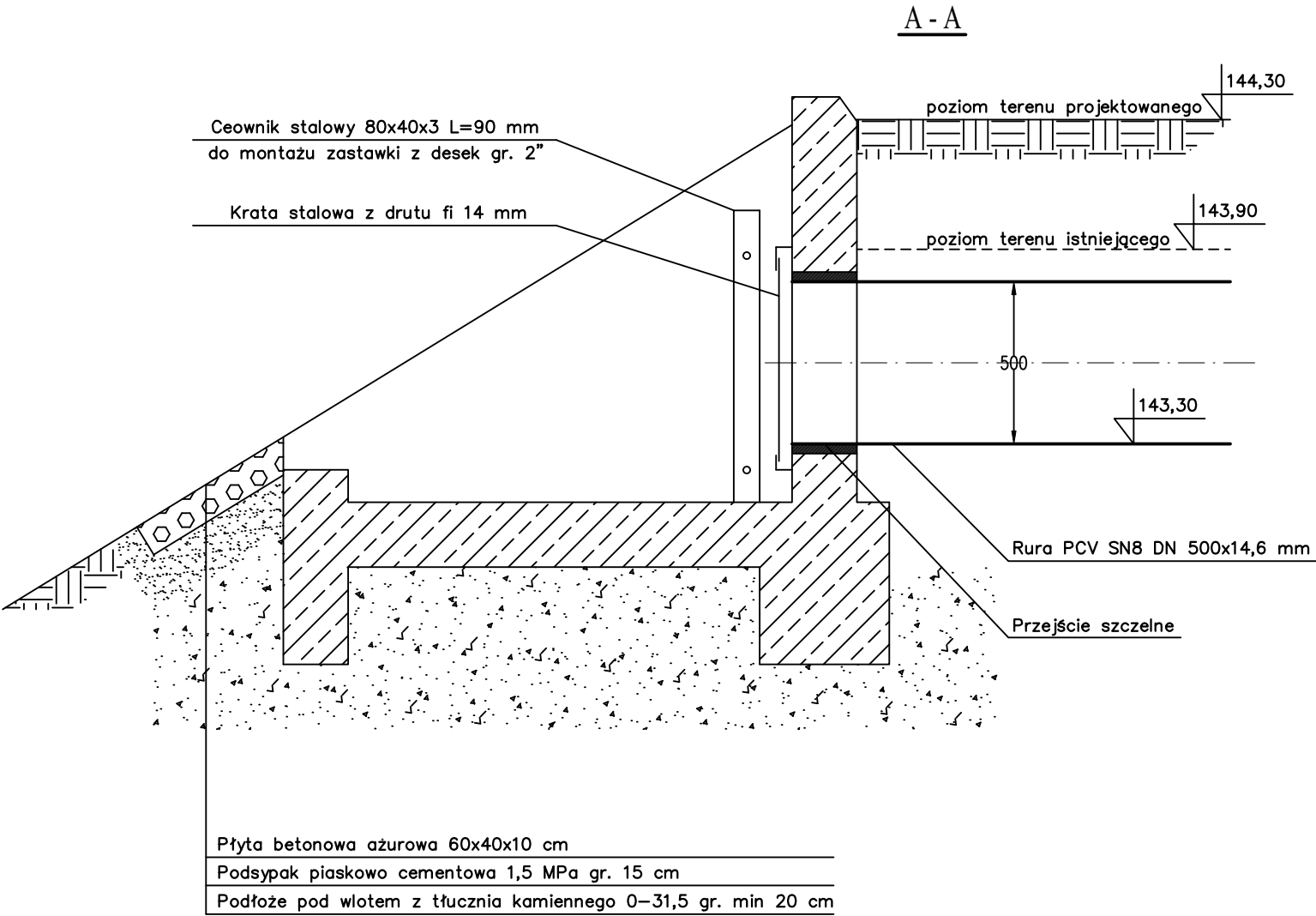


WYLOT KANAŁU DESZCZOWEGO DN 500 mm KPED 02.16



UWAGA:

Wlot prefabrykowany – wymiary zgodne z KPED nr 02.16

Nachylenie powierzchni umocnienia wokół wlotu dostosować do istniejącego nachylenia skarpy zbirnika.

Otwory płyt ażurowych wypełnić tłuczniem kamiennym.

Elementy stalowe zabezpieczyć powłoką antykorozyjną.

Elementy drewniane zaimpregnować.

Inwestor:		Powiat Radzyń Podlaski Pl. I.Potockiego 1, 21- 300 Radczyn Podlaski		
Temat opracowania:		Wlot kanału ddeszczowego - element prefabrykowany		
Miejsce inwestycji:		ul. Sikorskiego, ul. Zabielska, ul. Lubelska w Radzynie Podlaskim		
Data:	01.2023	Imię i Nazwisko - uprawnienia:		Podpisy:
Nr rys.:	4	Projektant:	mgr inż. Marcin Golonka LUB/0152/PBS/22	
Skala:	1:20			