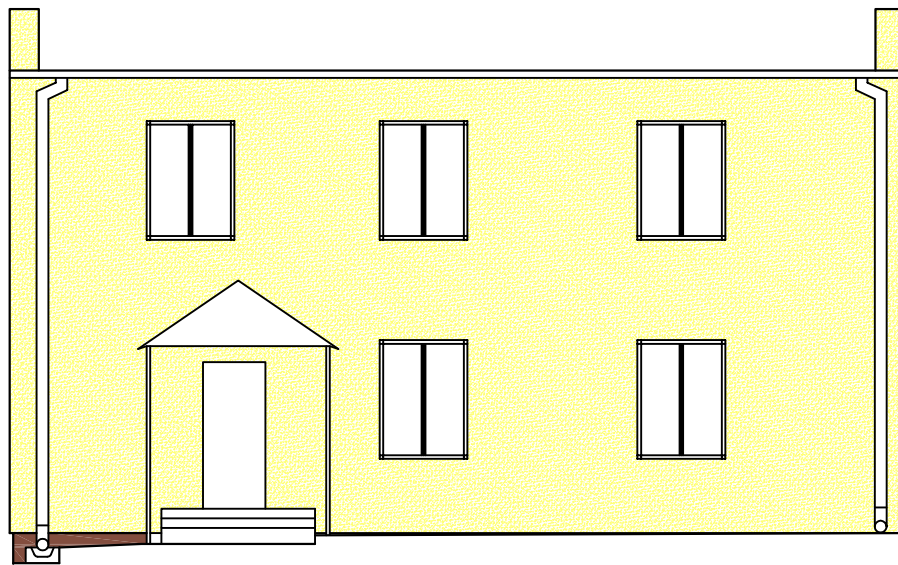
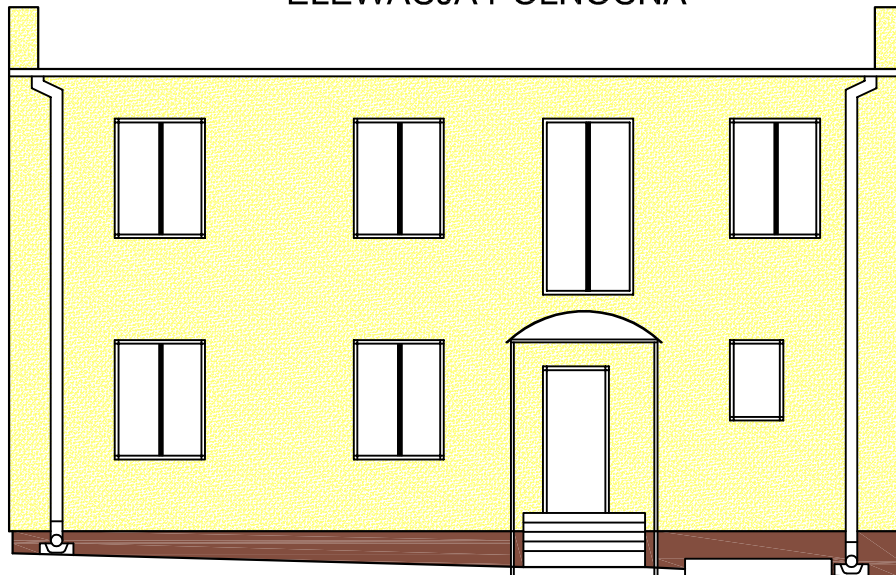


## ELEWACJA POŁUDNIOWA



## ELEWACJA PÓŁNOCNA



### KOLORYSTYKA ELEWACJI

tynk cienkowarstwowy akrylowy - baranek 2mm  
kolor R 255, G 255, B 117

styropian grub. 15cm (lambda = 0,031 W/mK)



tynk cienkowarstwowy mozaikowy  
kolor R 131, G 78, B 63

styrodur XPS grub. 10cm (lambda = 0,32 W/mK)



NAZWA INWESTYCJI	MODERNIZACJA BUDYNKU OŚRODKA ZDROWIA			
ADRES	DOBROMIERZ (gm. Kluczewsko)			
PROJEKTOWAŁ	mgr inż. TOMASZ PIERZAK	UPR.BUD.	PODPIS	DATA
BRANŻA	ARCHITEKTURA	SWK/0005/P00K/10		LISTOPAD 2022r.
TYTUŁ RYSUNKU	STAN PROJEKTOWANY ELEWACJA PŁN. i PŁD.		SKALA: 1:100	
			NR RYS.	2