

**CENTRALNY ZARZĄD SŁUŻBY WIĘZIENNEJ
BIURO KWATERMISTRZOWSKO – INWESTYCYJNE**

WARUNKI TECHNICZNE

**SZTUĆCE WIELOKROTNEGO UŻYTKU
(ŁYŻKA, WIDELEC, NÓŻ)**

Warszawa 2014 r.

LYŻKA (wielokrotnego użytku)

Material – polipropylen PP, SAN styren/akrylonitryl lub poliwęglan

Długość całkowita 175 – 190 mm

Długość uchwyty 120 – 125mm

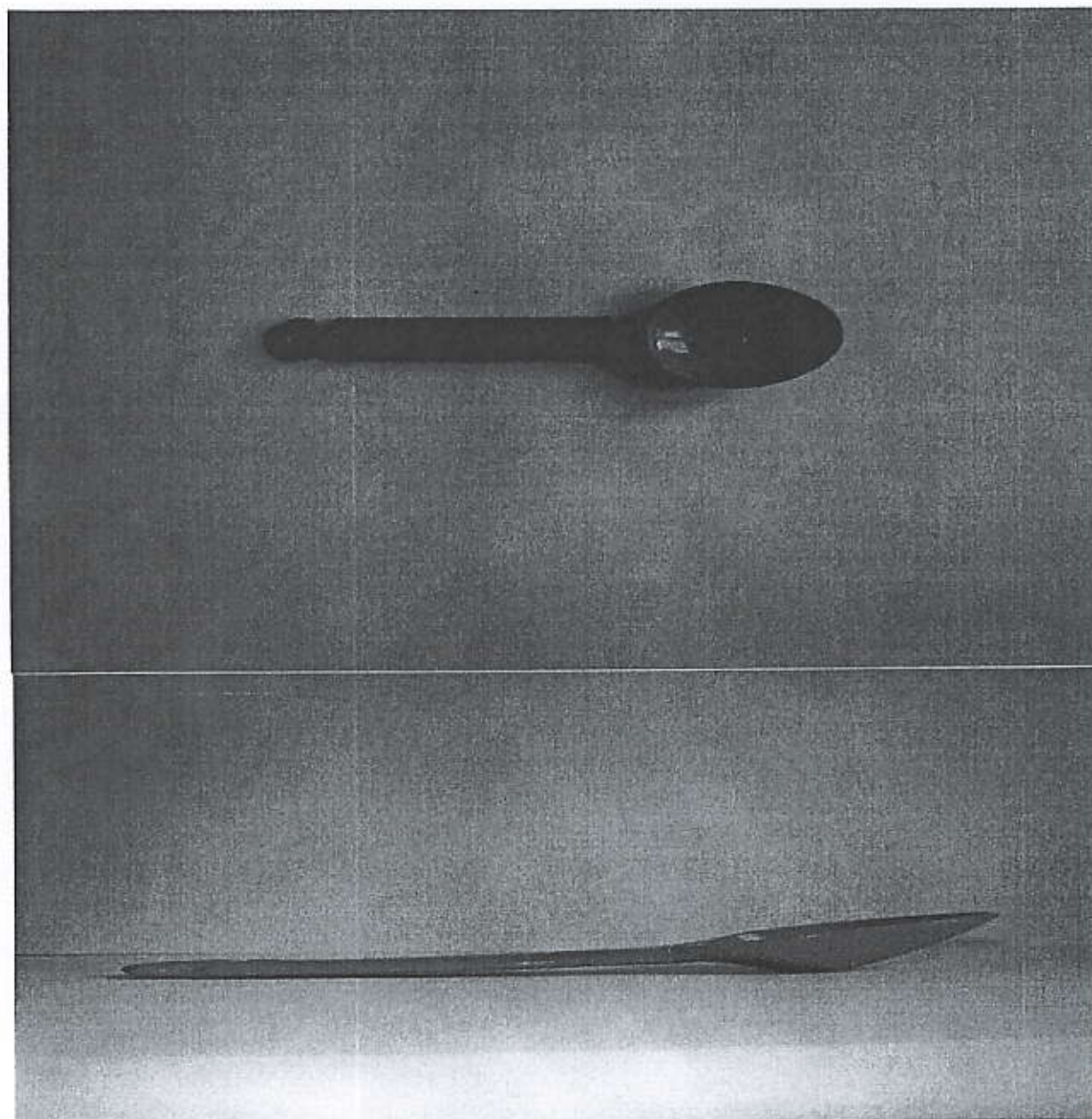
Szerokość uchwyty 16 – 20mm

Długość części czerpakowej 55 – 65mm

Szerokość części czerpakowej 40 – 45mm

Grubość uchwyty 3 – 4mm

Kolorystyka : zielone, żółte



przykładowy wygląd łyżki

WIDELEC (wielokrotnego użytku)

Material – polipropylen PP, SAN styren/akrylonitryl lub poliwęglan

Długość całkowita 175 – 190 mm

Długość uchwytu 120 – 125mm

Szerokość uchwytu 16 – 20mm

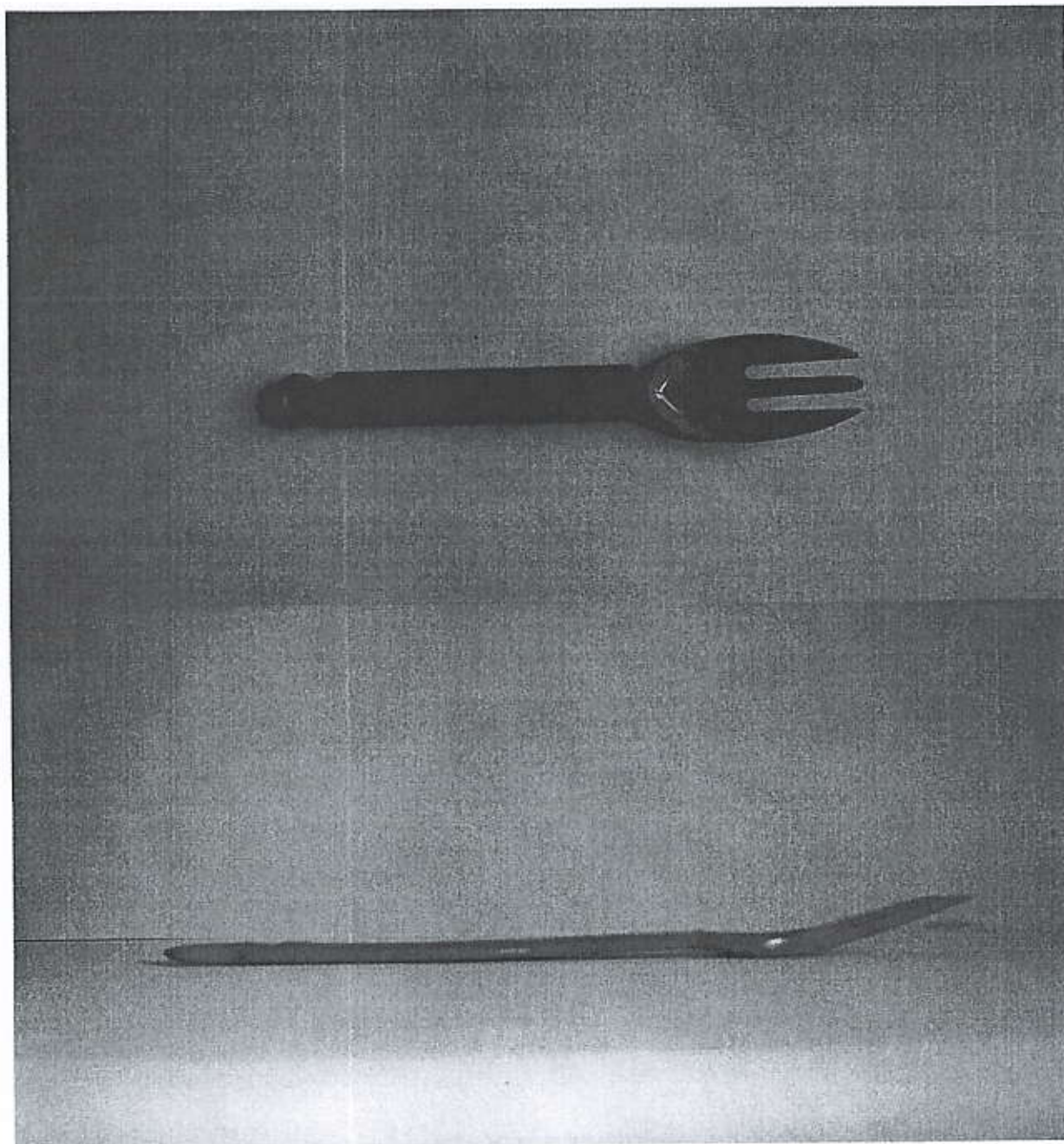
Długość części zębnej 45 – 60mm

Szerokość części zębnej 29 – 35mm

Ilość zębów 3-4

Grubość uchwytu 3 – 4mm

Kolorystyka : zielone, żółte



przykładowy wygląd widelca

NÓŻ (wielokrotnego użytku)

Material – polipropylen PP, SAN styren/akrylonitryl lub poliwęglan

Długość całkowita 175 – 190 mm

Długość uchwyty 95 - 100mm

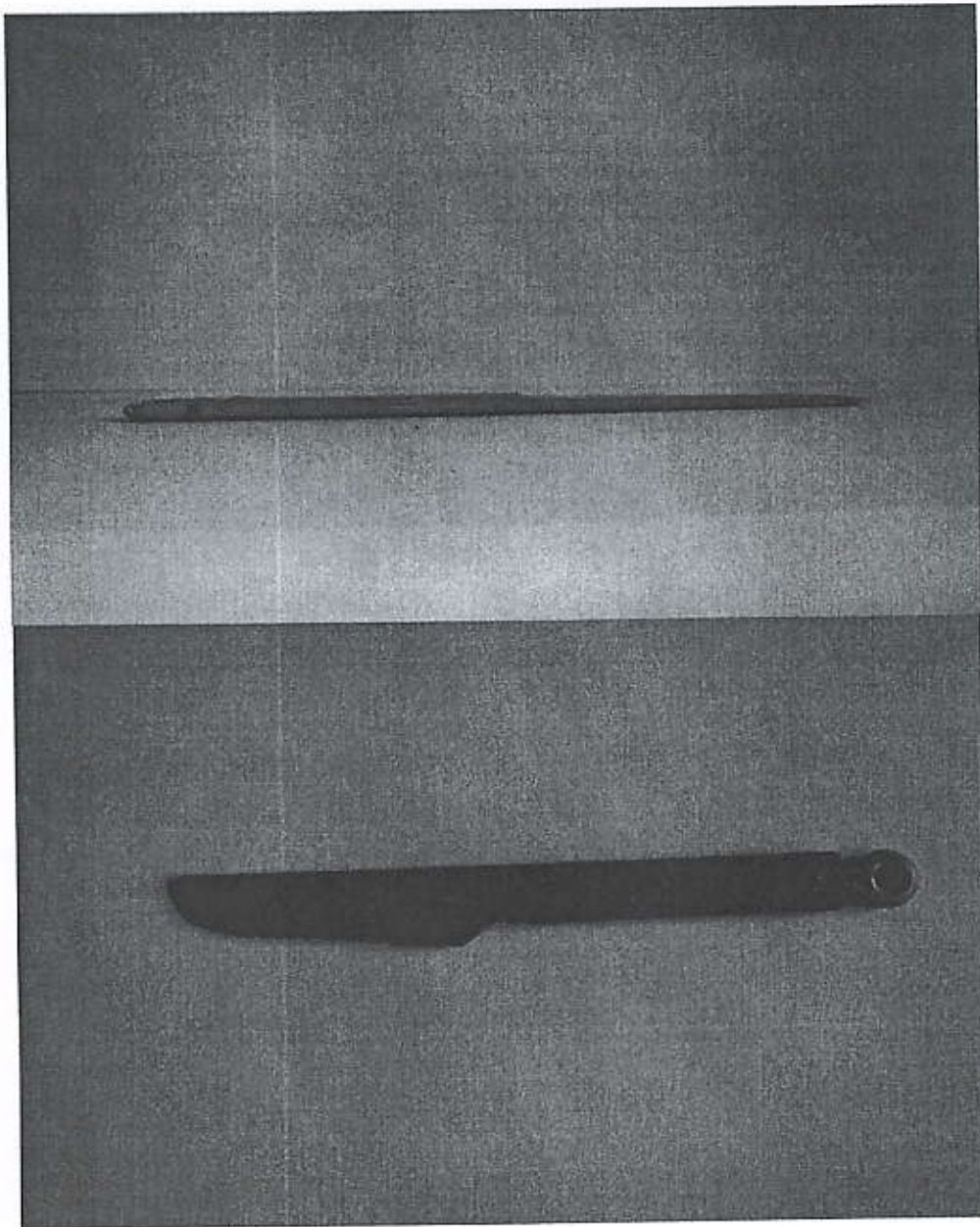
Szerokość uchwyty 16 – 20mm

Długość części tnącej (ząbkowanej) 80 – 90mm

Szerokość części tnącej 20 – 25mm

Grubość uchwyty 3 – 4mm

Kolorystyka : zielone, żółte



przykładowy wygląd noża

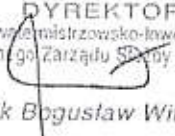
W przypadku naczyń należy zachować większą średnicę górnej krawędzi w stosunku do podstawy umożliwiające modułowe składowanie (jedno w drugie).

Każdy z wyżej wymienionych wyrobów winien być oznaczony, że jest dopuszczony do kontaktu z żywnością. Wyroby powyższe powinny być zgodne z nw. przepisami Unii Europejskiej:

1. Rozporządzenie (WE) nr 1935/2004 Parlamentu Europejskiego i Rady z dnia 27 października 2004 r. w sprawie materiałów i wyrobów przeznaczonych do kontaktu z żywnością oraz uchylające dyrektywy 80/590/EWG i 89/109/EWG (Dz.Urz. UE L.338/4 z 13.11.2004r. z póź. zm.)
2. Rozporządzenie Komisji (WE) nr 2023/2006 w sprawie dobrej praktyki produkcyjnej (Dz.Urz. UE L 384/75 z 29.12.2006r. + zmiana Dz.U. UE L86/9 z 28.03.2008r.)
3. Rozporządzenie Komisji (WE) nr 10/2011 z dnia 14 stycznia 2011 r. w sprawie materiałów i wyrobów z tworzyw sztucznych przeznaczonych do kontaktu z żywnością (Dz.Urz. UE L 12/1 z 15.01.2012r.)

Zamawiający żąda dostarczenia wraz z ofertą po jednym egzemplarzu z oferowanych wyrobów. Zamawiający nie zwraca załączonych próbek.

DYREKTOR
Biura Kwalifikacyjno-Inwestycyjnego
Centralnego Zarządu Służby Więziennej


plk Bogusław Witecki

