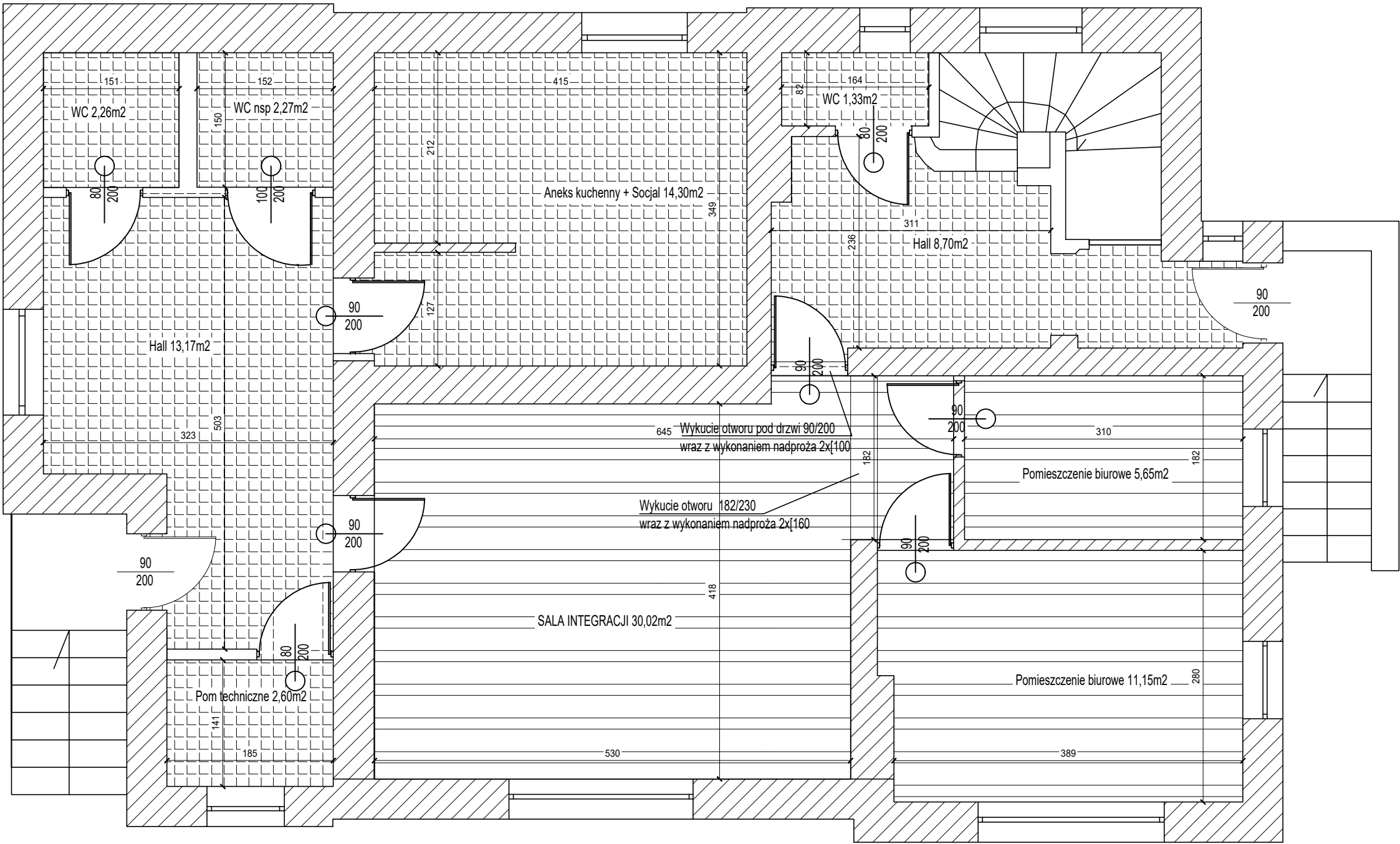
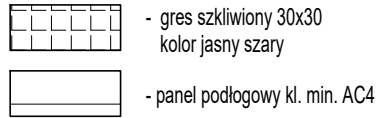
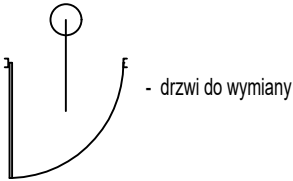


LOKALNE CENTRUM INTEGRACYJNE - PARTER



W toaletach gązura 20x20 płytki biały mat,
układane na pełną wysokość pomieszczenia,
W toaletach zamontować lustra 40x50cm



INWESTYCJA				
Projekt prac remontowych wewnętrznych i zewnętrznych w budynku przy Al.3 - Maja 24 na potrzeby Lokalnego Centrum Integracyjnego				
ADRES INWESTYCJI				
Legionowo, al. 3 - maja 24 ID: 140801_1.0065.43/2				
INWESTOR				
Gmina Miejska Legionowo ul. Piłsudskiego 41 05-120 Legionowo				
NAZWA RYSUNKU				
Rzut Parteru - stan projektowany				
PROJEKTOWAL			PODPIS	
FAZA			NR RYS.	
PB	K	25.07.2023	1:5	