

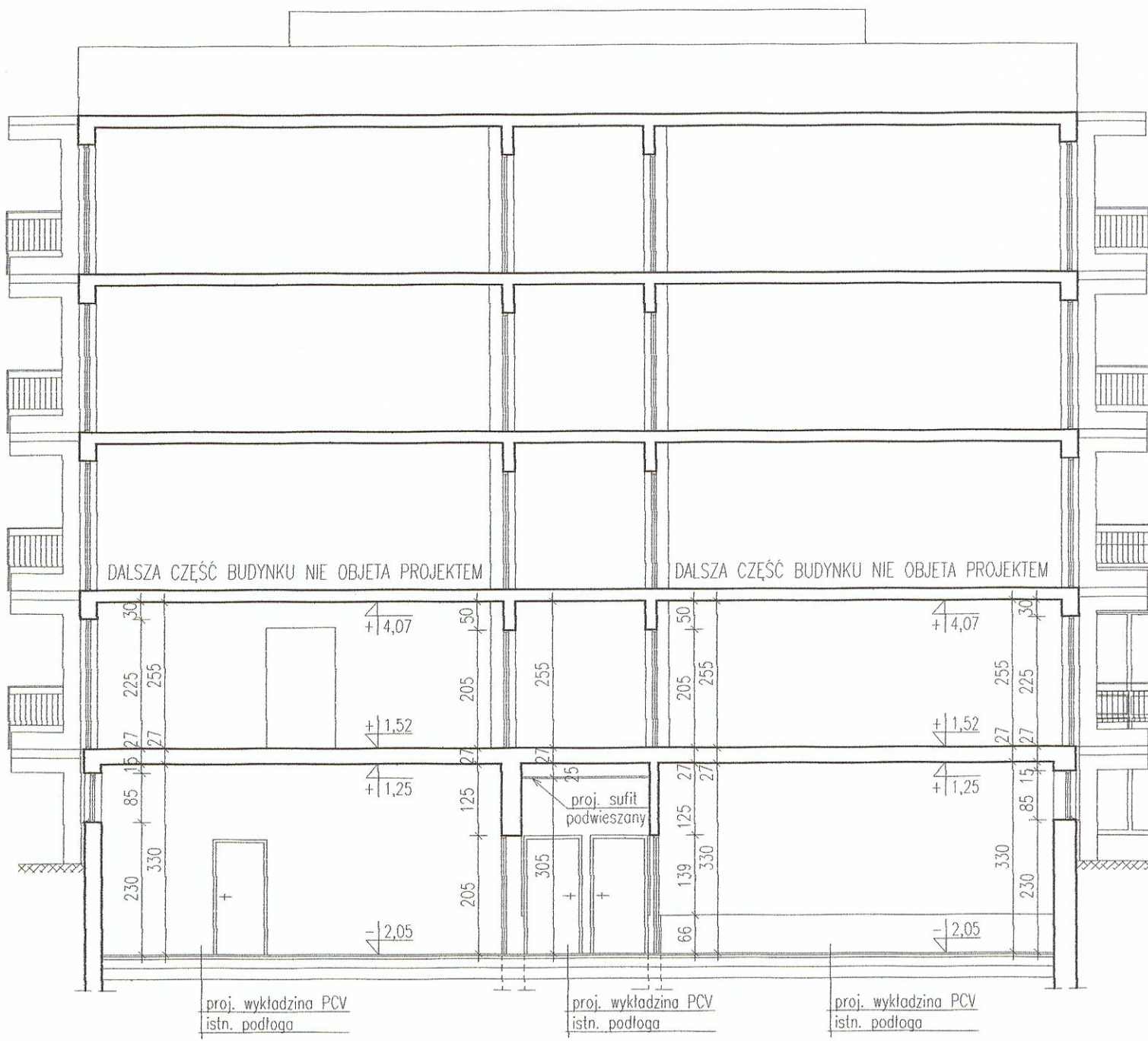


ELEWACJA POŁUDNIOWA

mgr inż. Krzysztof Wiśniewski
Uprawniony w szczególności
konstrukcyjno-budowlany
Nr UAN 476/8346, II/78/88
Konin, ul. Batorego, tel. 650-709

ARCHITEKT UPRAWNIONY
KRYSZYNA WIŚNIEWSKA
NR UAN. 8346/II/78/88
Członek Wielkopolskiej Okręgowej Izby Architektów
WP-0245

ARCHITEKT UPRAWNIONY
ANDRZEJ LEWIS
NR UAN. 8346/II/79/88
Członek Wielkopolskiej Okręgowej Izby Architektów
WP-0245



ELEWACJE

ZAKŁAD PROJEKTOWO-USŁUGOWY "ARCHITEKT-BIS"			
BUDOWA	ZMIANA SPOSOBU UŻYTKOWANIA BUDYNKU "KLUBU ENERGETYK" ORAZ POMIESZCZEŃ UŻYTKOWYCH W BUDYNKU MIESZKALNYM NA POTRZEBY MIEJSKIEJ I POWIATOWEJ BIBLIOTEKI PUBLICZNEJ WRAZ Z PRZEBUDOWĄ I ROZBUDOWĄ W TURKU PRZY UL. DWORCOWEJ 5.		
OBIEKT	BUDYNEK "KLUBU ENERGETYK" ORAZ POM. UŻYTKOWE W BUDYNKU MIESZKALNYM W TURKU PRZY UL. DWORCOWEJ 5.		
INWESTOR	URZĄD MIEJSKI W TURKU	DATA 05.2005	
TREŚĆ RYS.	ELEWACJE		
OPRACOWALI	mgr inż. KRZYSZTOF, JÓZEF WIŚNIEWSKI upr. nr UAN 476 / 8346 / II / 45 / 84 mgr inż. arch. Agata Steindel	BRANŻA ARCHITEKTURA	STADIUM P.B.
PROJEKTOWAŁA	mgr inż. arch. KRYSZYNA WIŚNIEWSKA upr. nr UAN 8346 / II / 79 / 88	SKALA	NR RYS.
AUTOCAD 2002 - SERIAL NR 700-50923439		1:100	11

ELEWACJA PÓŁNOCNA + PRZEKRÓJ E-E