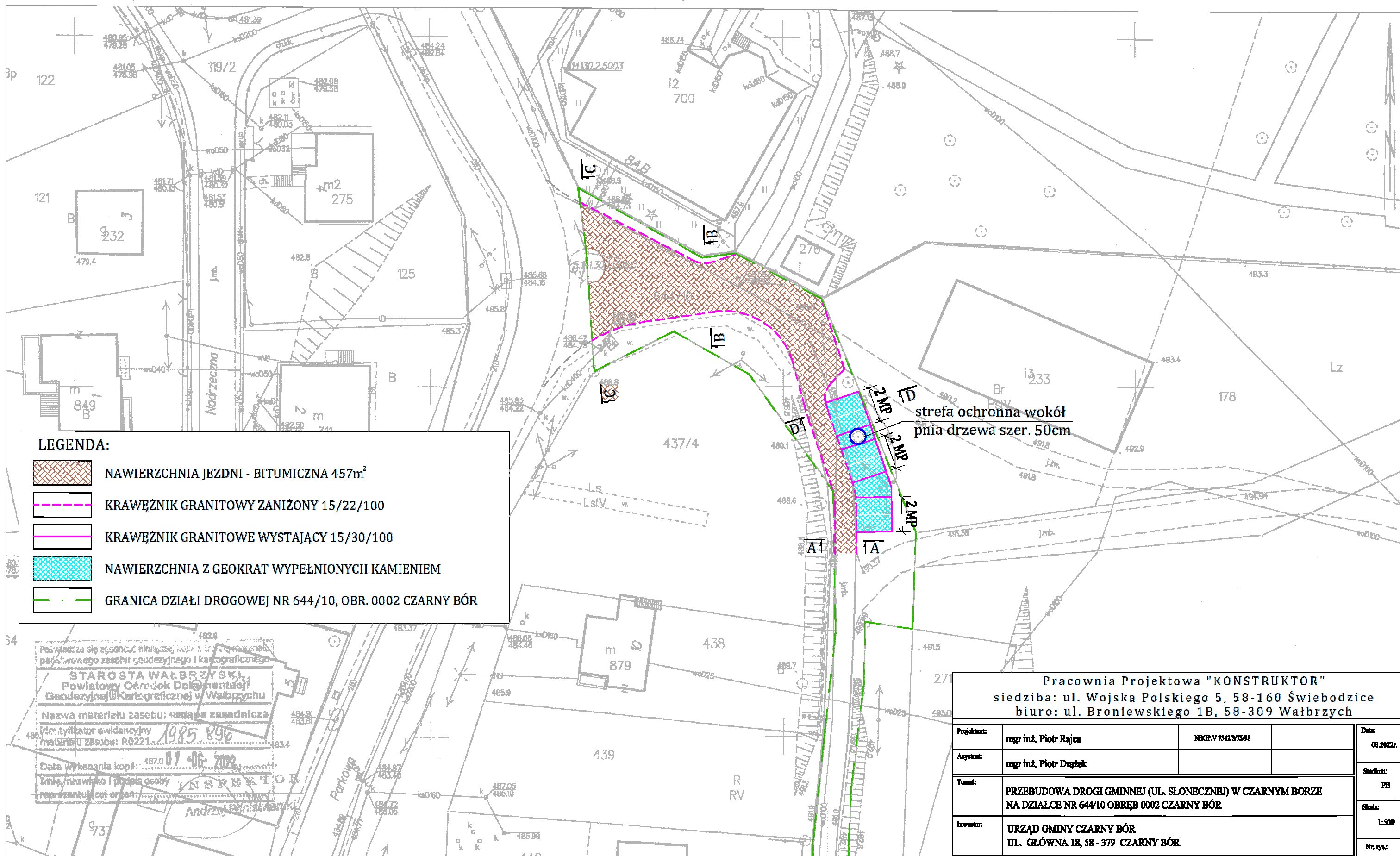


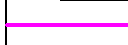
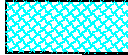



KOPIA MAPY ZASADNICZEJ  
SKALA 1:500



LEGENDA:

-  NAWIERZCHNIA JEZDNI - BITUMICZNA 457m<sup>2</sup>
-  KRAWĘŻNIK GRANITOWY ZANIŻONY 15/22/100
-  KRAWĘŻNIK GRANITOWE WYSTAJĄCY 15/30/100
-  NAWIERZCHNIA Z GEOKRAT WYPEŁNIONYCH KAMIENIEM
-  GRANICA DZIAŁI DROGOWEJ NR 644/10, OBR. 0002 CZARNY BÓR

Powinno być zgodne z niniejszą kopią z tym, że w tym celu  
płyty: wówego zasobu geodezyjnego i kartograficznego

STAROSTA WAŁBRZYSKI  
Powiatowy Ośrodek Dokumentacji  
Geodezyjnej i Kartograficznej w Wałbrzychu

Nazwa materiału zasobu: kopia mapy zasadniczej

Identyfikator ewidencyjny: 1985.896  
materiału zasobu: R0221

Data Wykonania kopii: 07-06-2022

Imię, nazwisko i podpis osoby  
reprezentującej organ: INSPEKTOR

Andrzej Dąbrowski

Wałbrzych dn. 07.06.2022

Sporządził(a) wydruk: Aleksandra Różycka

Pracownia Projektowa "KONSTRUKTOR"  
siedziba: ul. Wojska Polskiego 5, 58-160 Świebodzice  
biuro: ul. Broniewskiego 1B, 58-309 Wałbrzych

Projektant:	mgr inż. Piotr Rajca	NBGP.V 7342/3/7398	Data:	08.2022r.
Asystent:	mgr inż. Piotr Drązek		Stadium:	PB
Tytuł:	PRZEBUDOWA DROGI GMINNEJ (UL. SŁONECZNEJ) W CZARNYM BORZE NA DZIAŁCE NR 644/10 OBRĘB 0002 CZARNY BÓR			Skala:
Investor:	URZĄD GMINY CZARNY BÓR UL. GŁÓWNA 18, 58 - 379 CZARNY BÓR			1:500
Tytuł rys.:	PROJEKT ZAGOSPODAROWANIA TERENU			Nr. rys.:
				1

Zastrzegam się wszelkie prawa wynikające z Ustawy o prawie autorskim. Rysunek niniejszy nie może być w całości lub w części przysyłany,  
uzupełniany lub odczytywany komputernie, bez pisemnej zgody firmy projektowej