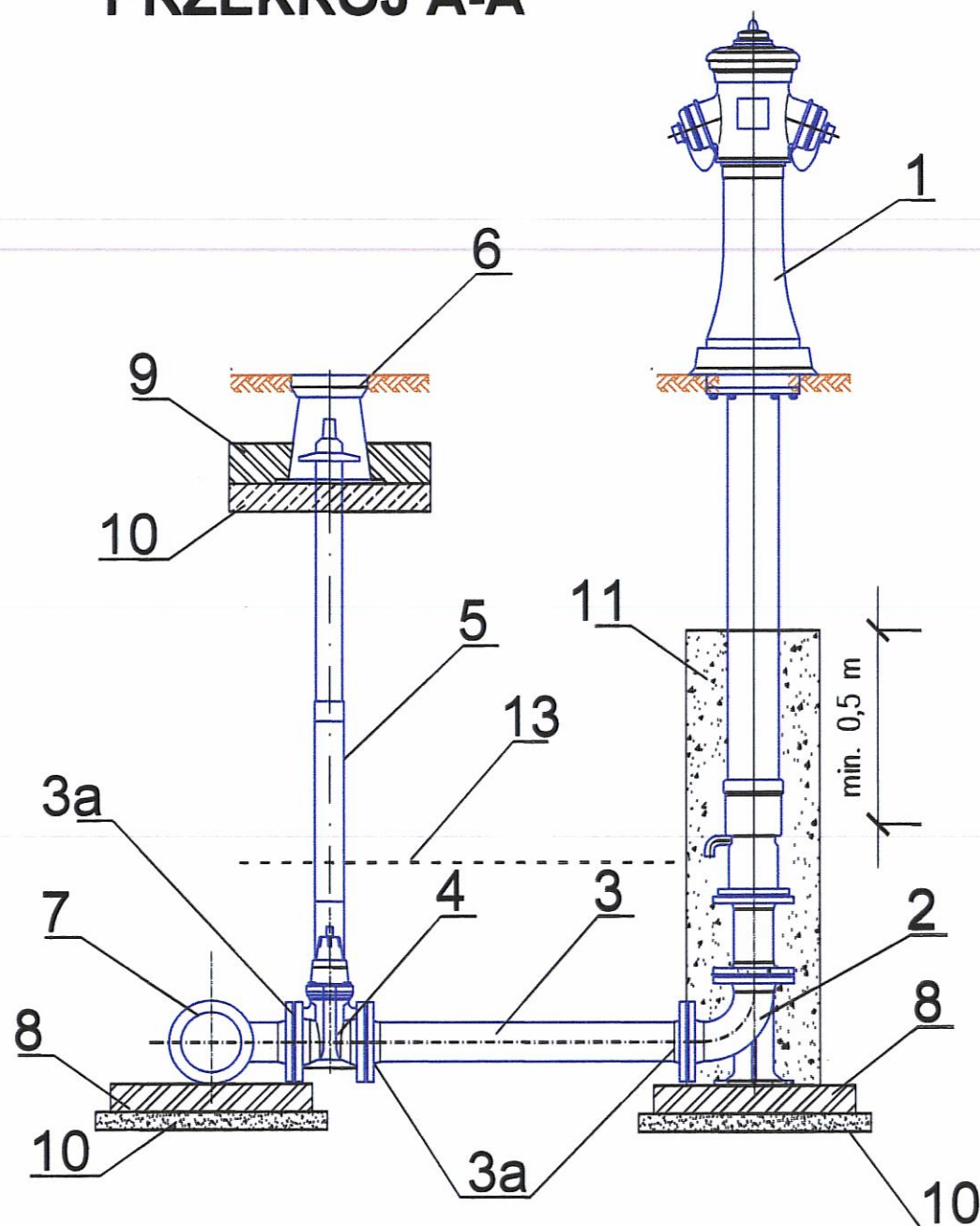


PRZEKRÓJ A-A

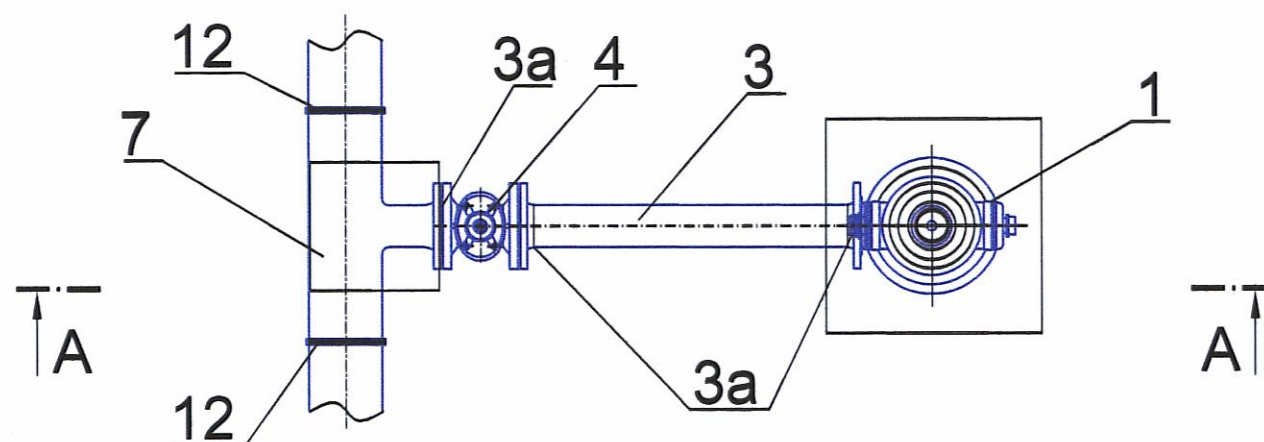


1. Hydrant nadziemny DN80
2. Kolano stopowe żeliwne kołnierzowe DN80.
3. Rura PE Ø90mm
- 3a. Tuleja PE Ø90mm do zgrzewania z kołnierzem st. dn80mm
4. Zasuwa z żeliwa sferoidalnego DN80 z miękkim uszczelnieniem klina.
5. Obudowa teleskopowa z wrzecionem.
6. Skrzynka uliczna żeliwna do zasuwy DN80.
7. Trójnik PE Ø110/90mm do zgrzewania.
8. Bloczek betonowy 500x500x100mm.
9. Płyta betonowa zbrojona pod skrzynki do zasuwy.
10. Podbudowa z betonu chudego.
11. Obsypka żwirowa 2-16mm z zagęszczeniem.
12. Połączenie - zgrzew doczołowy
13. Taśma identyfikacyjno - ostrzegawcza koloru niebieskiego

UWAGI

1. Kształtki i armatura z żeliwa sferoidalnego, zabezpieczone zewnętrznie i wewnętrznie metodą proszkową powłoką epoksydową
2. Hydrant malowany proszkowo
3. Między kształtki a blok oporowy należy włożyć folię PVC gr. 2mm.

WIDOK Z GÓRY



PRACOWNIA PROJEKTOWA Hydromont		PRACOWNIA PROJEKTOWA HYDROMONT s.c. Nowak, Moderacki <small>09-402 Płock, Al. Jachowicza 17A ; tel/fax: 024 269 23 75. kom. Maria Nowak 0601 338 370, Jarosław Moderacki 0604 401 012 e-mail: hydromont@op.pl; NIP 774-304-10-00 ; REGON 141247642 Nr konta: PEKAO SA 1212403174-1111001016275198</small>	
INWESTOR: Gmina Mała Wieś ul. Kochanowskiego 1 09-460 Mała Wieś		Nazwa proj.: Rozbudowa sieci wodociągowej na działkach Nr ewid. 250/12, 250/11, 250/14 w miejscowości Zakrzewo Kościelne w gminie Mała Wieś	
Branża: Sanitarna	Imię i Nazwisko nr uprawnień	Podpis	Nazwa rys.
Projektant:	mgr inż. Jarosław Moderacki upr. nr Wa-68/01		Schemat zabudowy hydrantu nadziemn. HP1 dn80
Sprawdził:	mgr inż. Maria Nowak upr. nr 43/89		Data:
Opracował:			Nr rys. IS-03
			Skala b/s