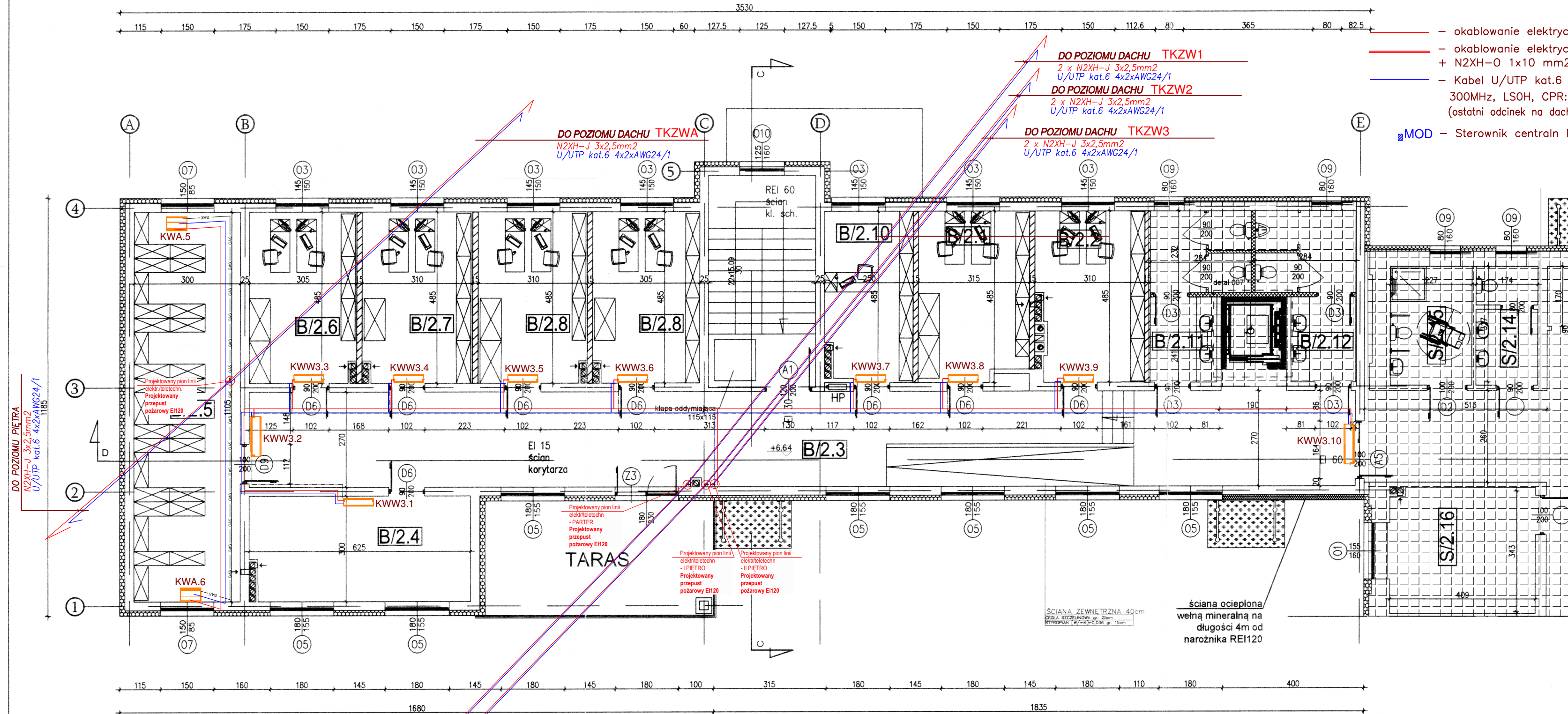
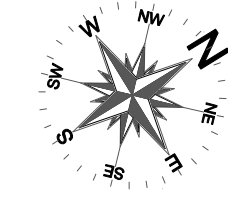


INSTALACJA KLIMATYZACJI RZUT II PIĘTRA 1:100



- okablowanie elektryczne N2XH-J 3x2,5mm²
- okablowanie elektryczne N2XH-J 5x6mm²
- + N2XH-O 1x10 mm² /ZO - UZIEM. CENTRAL/
- Kabel U/UTP kat.6 4x2xAWG24/1
- 300MHz, LSOH, CPR: B2ca s1b d1 a1 (ostatni odcinek na dachu kabel żelowany)
- MOD - Sterownik centraln MODBUS

BUDYNEK ADMINISTRACYJNO-BIUROWY - PIĘTRO II - ZESTAWIENIE POMIESZCZEN			
NUMER POMIESZCZENIA	NAZWA POMIESZCZENIA	POMERZCZNIJA [m ²]	POSADZKA
B/2.1	POMIESZCZENIE BIUROWE	14,86	WYKŁADZINA Accent Excellence 70 Topaz
B/2.2	POMIESZCZENIE BIUROWE	14,29	WYKŁADZINA Accent Excellence 70 Topaz
B/2.3	KOMUNIKACJA	85,53	WYKŁADZINA Accent Excellence 70 Topaz
B/2.4	POMIESZCZENIE BIUROWE	18,45	WYKŁADZINA Accent Excellence 70 Topaz
B/2.5	ARCHIWUM	33,15	WYKŁADZINA Accent Excellence 70 Topaz
B/2.6	POMIESZCZENIE BIUROWE	14,63	WYKŁADZINA Accent Excellence 70 Topaz
B/2.7	POMIESZCZENIE BIUROWE	14,87	WYKŁADZINA Accent Excellence 70 Topaz
B/2.8	POMIESZCZENIE BIUROWE	14,87	WYKŁADZINA Accent Excellence 70 Topaz
B/2.9	POMIESZCZENIE BIUROWE	14,63	WYKŁADZINA Accent Excellence 70 Topaz
B/2.10	POMIESZCZENIE BIUROWE	11,76	WYKŁADZINA Accent Excellence 70 Topaz
B/2.11	WC	11,52	GRES Tubgdrin Tartan 33.3x33.3cm
B/2.12	WC	11,53	GRES Tubgdrin Tartan 33.3x33.3cm

UWAGI:

1. RYSUNEK NALEŻY ROZPATRYWAĆ ŁĄCZNIE Z OPISEM TECHNICZNYM I POZOSTALYM OPRAWIENIEM.
2. PRZEJŚCIA INSTALACJI PRZEZ PRZEGRODY POŻAROWE (NAWET NIEZAKONCZONE) NALEŻY ZABEZPIECZYĆ PRZECIWOPOŻAROWO.
3. PRZEJŚCIA PRZEWODÓW PRZEZ WARSTWY PODŁOGOWE NALEŻY DOKŁADNIE USZCZELNIĆ.
4. NALEŻY WYKONAĆ NIEZBĘDNE WYKUCIA I PRZEWERTY POTRZEBNE DO PRZEPROWADZENIA INSTALACJI. PO ZAKOŃCZENIU PRAC INSTALACYJNYCH WSZYSTKIE PRZEBICIA I BRUZDOWANIA (DLA PRZEWODÓW SKROPLIN) NALEŻY ZAKRYĆ MASĄ TYNKARSKĄ I WYGŁADZIĆ ŚCIANY LUB DOPROWADZIĆ DO STANU PIERWOTNEGO (PŁYTKI NA ŚCIANACH, OKŁADZINY INNE ŚCIAN).
5. PODPARCIE PRZEWODÓW WEWNĄTRZ BUDYNKU NALEŻY WYKONAĆ ZA POMOCĄ UCHWYTÓW I ZAWIESI SYSTEMOWYCH.
6. RYSUNEK NALEŻY ROZPATRYWAĆ WSPÓLNIE Z RESZTĄ DOKUMENTACJI PROJEKTOWEJ WSZYSTKICH BRANŻ.
7. WSZYSTKIE ZASTOSOWANE W PROJEKIE MATERIAŁY, ROZWIĄZANIA TECHNICZNE I URZĄDZENIA BĘDĄ ODPOWIEDNIE NORMATOM BEZPIECZEŃSTWA POŻ. I BHP (POSIADAJĄ ODPOWIEDNIE ATESTY I APROBATY).
8. PRZEWODY FREGONOWE OBUDOWANE G-K - W MIEJSCACH POZA SUFITAMI PODWIESZONYMI.
9. BRAK W SPECYFIKACJI ELEMENTÓW LUB NIE UJĘTYCH W CZĘŚCI RYSUNKOWEJ, NIEZBĘDNYCH DO PRAWIDŁOWEGO DZIAŁANIA INSTALACJI NIE ZWALNIA WYKONAWCY Z ICH DOSTARCZENIA I ZAMONTOWANIA.

OCHRONA PRZED PORAZENIEM:
SAMOCZYNNIE WYŁĄCZENIE
W UKŁADZIE
TN-S
WYŁĄCZNIKI OCHRONNE
INSTALACJA WYRÓWNAWCA

DO POZIOMU PARTERU
2 x N2XH-J 3x2,5mm²
U/UTP kat.6 4x2xAWG24/1

DO POZIOMU PARTERU
2 x N2XH-J 3x2,5mm²
U/UTP kat.6 4x2xAWG24/1

GLÓWNE CIĄGI PROWADZIĆ NA KONSTRUKCJACH WSPORCZYCH W PRZESTRZENI INSTALACYJNEJ, KOŃCOWO JAKO PODTYNKOWE. INSTALACJE WYKONYWAĆ TAK ABY NIE KOLIDOWAŁY Z KONSTRUKCJAMI BUDYNKU. DO INSTALACJI WYRÓWNAWCZEJ PODŁĄCZYĆ URZĄDZENIA SANITARNE. INSTALACJE WYKONYWAĆ PRZEWODAMI TYPU N2XH-J / KABLAMI TYPU N2XH-J. STOSOWAĆ KABELE O KLASIE B2ca-s1b,d1,a1, ZGODNIE Z ROZPORZĄDZENIEM CPR NR 305/2011 Z DNIA 9 MARCA 2011. OSTATECZNĄ LOKALIZACJĘ WYPUSTÓW, UZGODNIĆ Z INWESTOREM ORAZ DOSTAWCĄ TECHNOLOGII NA ROBOCZO. OKABLOWANIE NALEŻY PROWADZIĆ W ISTN. LUB PROJ. OBUDOWACH Z G-K

LEGENDA

- przewód klimatyzacyjny gaz/izolowany
- przewód skroplin klimatyzacji
- OCHRONA PRZED PORAZENIEM: SAMOCZYNNIE WYŁĄCZENIE W UKŁADZIE TN-S WYŁĄCZNIKI OCHRONNE INSTALACJA WYRÓWNAWCA
- PROJEKTOWANE ŚCIANY GIPSOWO-KARTONOWE Z PODWÓJNEJ PŁYTY
- PROJEKTOWANE ŚCIANY MUROWANE
- SYSTEMOWE ZABUDOWY TOALET Z PŁYTY MELANINOWANEJ gr. 19mm
- PROJEKTOWANE ŚCIANY GIPSOWO-KARTONOWE Z POJEDYŃCZEJ PŁYTY
- OCIEPLENIE ŚCIANY ZEWNĘTRZNEJ STYROPIANEM
- OCIEPLENIE ŚCIANY ZEWNĘTRZNEJ Z MINERALNEJ
- OCIEPLENIE ŚCIANY ZEWNĘTRZNEJ WĘWNY instalacja osłonięta siatką wykonana z rur PVC NBRCO Ø30mm kabel zbiorczy Ø20mm odległość od urządzeń - Ø20mm instalację podłożyć do stał. instalacji kanalizacyjnej - rozróżn SIFON Hmin=100mm Sprężki w narożnikach ściennych
- pomieszczenia nie objęte opracowaniem

GLOBAL Alibert Dragan
ul. Ponikwoda 28, 20-135 Lublin, ☎ +48 516 126 333
✉ instalatory@fen.pl www.globalprojekt.pl

INSTALACJA KLIMATYZACJI POMIESZCZEN WYDZIAŁU KOMUNIKACJI W RĄDZYMNIE UL. KOMUNALNA 8a

INWESTOR: POWIAT WOŁOMIŃSKI UL. PRADZYŃSKIEGO 3 65-200 WOLKOWIN

RYSUNEK: RZUT II PIĘTRA SKALA: 1:100 NR RYS.: E-3

FUNKCJA	SPECJALNOŚĆ, IME I NAZWISKO	NR UPRAWNIEN	DATA	PODPIS
PROJEKTOWAŁ	mgr inż. Tomasz Kopec	LUB0132PWOE10	10 2020	
SPRAWDZIŁ	inż. Krzysztof Kędziński	LUB0146POE10	10 2020	
OPRAWIŁ	inż. Marcin Kędziński			

OPRAWIENIE CHRONIONE USTAWĄ O PRAWIE AUTORSKIM I PRAWACH POKREWNYCH (DZ.U. NR 2494 POZ. 43 Z DNIA 4 LUTEGO 1994R.) Z PODNIEŻSZYM ZMIANAMI