

LEGENDA

instalacja klimatyzacji

— klimatyzator ścienny

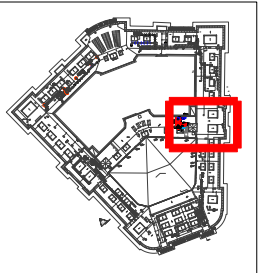
— klimatyzator kasetonowy

— instalacja freonowa

— instalacja odprowadzenia skroplin

UWAGI
Instalację odprowadzenia skroplin prowadzić ze spadkiem min. 1% w kierunku najbliższego pionu kanalizacyjnego i wpiąć przez zasyfonowanie.

Ostateczna lokalizacja nawieników, wywiewników, klimatyzatorów wg proje. architektury



JEDNOSTKA PROJEKTOWA:	WYDZIAŁ INSTALACJI BUDOWLANYCH HYDROTECHNIKI I INŻYNIERII ŚRODOWISKA 00-653 WARSZAWA, UL. NOWOWIEJSKA 20		
INWESTYCJA:	Przebudowa pomieszczeń 163-165 dla potrzeb Samorządu Studentów Politechniki Warszawskiej w Gmachu Głównym Politechniki Warszawskiej PL. POLITECHNIKI 1 W WARSZAWIE dz. ew. nr 1, obręb 5-05-05		
INWESTOR:	POLITECHNIKA WARSZAWSKA Pl. Politechniki 1, 00-661 Warszawa		
FAZA:	PROJEKT BUDOWLANY		
RYSunEK:	POZIOM 4 PIETRA. POM. WC MESKI INSTALACJA WENTYLACJI I KLIMATYZACJI		
BRANŻA:	SANITARNA		
PROJEKTANT:	mgr inż. Aleksandra Siedlecka		NR UPRAWNIEŃ MAZ/0210/POOS/08
SPRAWDZAJACY:	mgr inż. Agnieszka Polakowska		MAZ/0466/POOS/07
DATA:	13.01.2023	SKALA:	1:50
NUMER RYS:	W-3	REWIZJA:	01

Wszystkie prawa zastrzeżone. Ten rysunek objęty jest PRAWEM AUTORSKIM.
Nie wolno kopiować bez zgody autorów. Nie skalować wymiarów z rysunku.
Rozpatrywać łącznie z opisem.