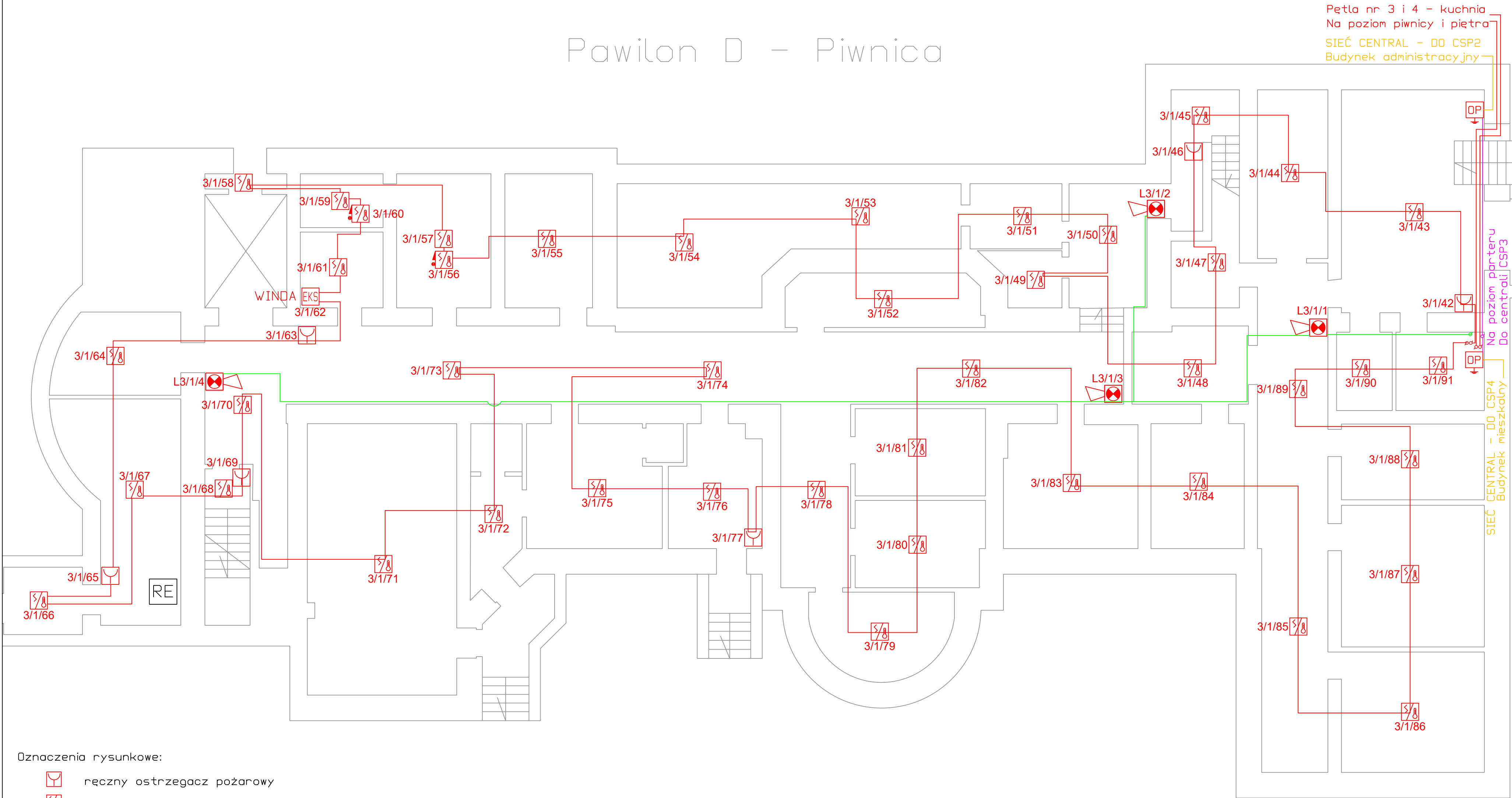


Pawilon D – Piwnica



Pętla nr 3 i 4 – kuchnia
Na poziom piwnicy i piętra
SIEĆ CENTRAL – DO CSP2
Budynek administracyjny

Na poziom parteru
Do centrali CSP3
SIEĆ CENTRAL – DO CSP4
Budynek mieszkalny

Oznaczenia rysunkowe:


- ręczny ostrzegacz pożarowy
- czujka wielodetektorowa optyczno-termiczna
- czujka wielodetektorowa optyczno-termiczna ze wskaźnikiem zadziałania
- czujka liniowa
- zwierciadło czujki liniowej
- sygnalizator akustyczno-optyczny konwencjonalny
- sygnalizator akustyczno-optyczny adresowalny
- ochronnik przepięciowy
- centrala sygnalizacji pożaru
- moduł EKS
- moduł UCS
- system zasysający windy
- rozdzielnia elektryczna

Numeracja elementów:

NrCentrali/NrPętli/NrElementu

- przewód YnTKSYekw 1x2x1
- przewód HDGs 2x1,5
- przewód HTKSHekwPH90 2x2x0,8
- przewód XzTKMXpw 2x2x0,8

Jednostka projektowa:
DEVPARK Sp. z o.o.
ul. Wspólna 15/1
62-052 Komorniki



office@devpark.pl
www.devpark.pl
+48 530 690 577

Obiekt/Inwestor
Specjalistyczny Szpital im.
Ks. Biskupa Józefa Nathana w Branicach
ul. Szpitalna 18, 48-140 Braniec

Opracowanie:
System sygnalizacji pożaru (SSP)
- Projekt architektoniczno-budowlany (PAB)

Nazwa rysunku:
Pawilon D - poziom piwnicy

Projektował:	Roman Wojciech Fryska	upr. nr WKP/0183/PWOT/10	
Sprawdził:	Ryszard Józef Wachowiak	upr. nr WKP/0186/PWOT/10	
Opracował:	Mariusz Smolak	-	
Faza:	Branża:	Data opracowania:	Rewizja:
PB	architektoniczna	2022.10.16	----
			Skala:
			1:100
			Numer rysunku:
			PAB-11