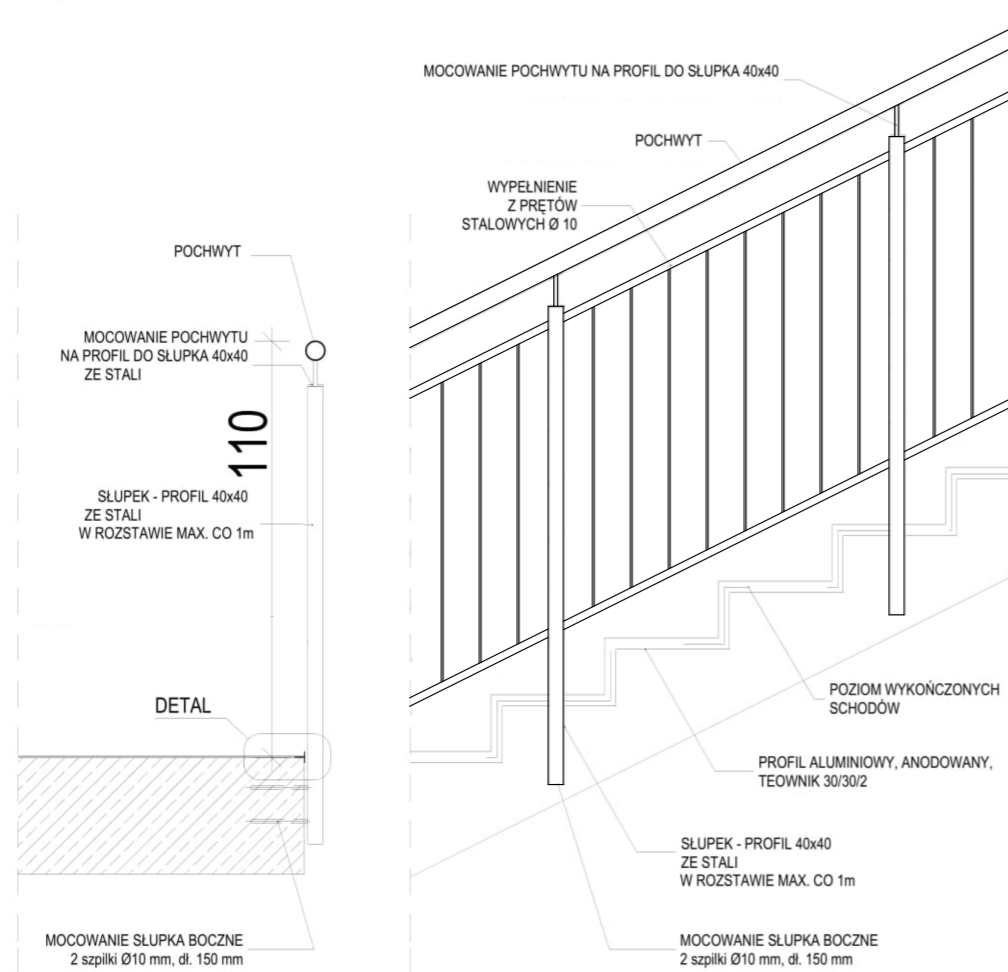
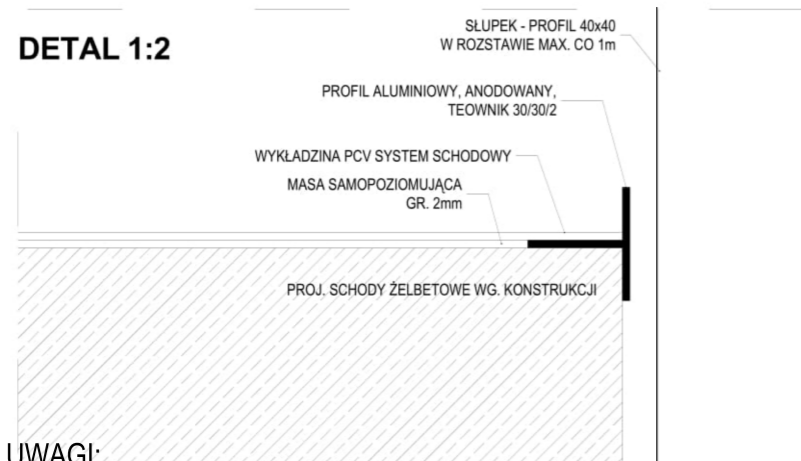


PRZEKRÓJ 1:20

WIDOK 1:20



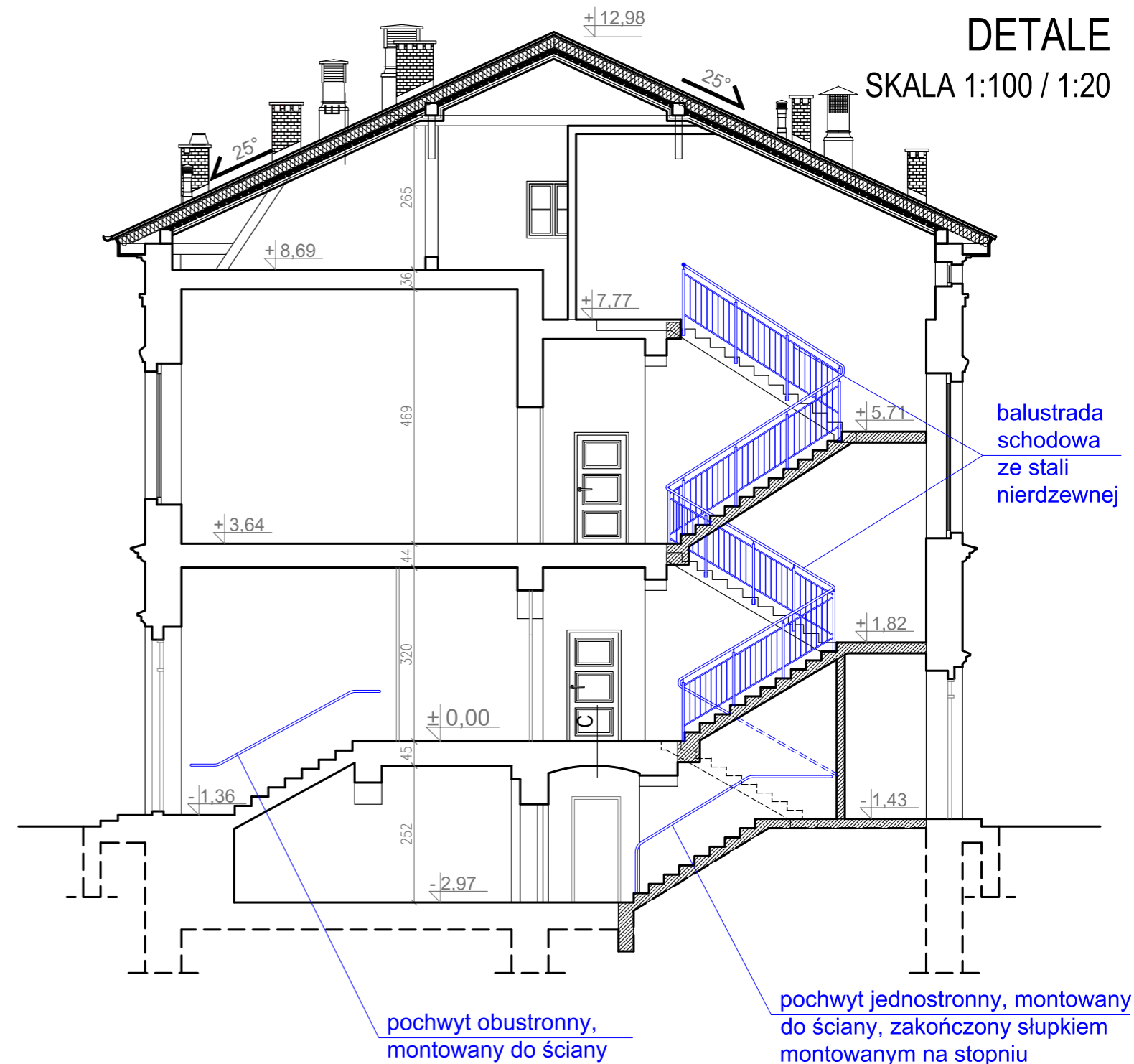
DETAL 1:2



UWAGI:

- balustradę wykonać jako systemową, zgodnie z załączonym schematem- balustrada z wypełnieniem pionowym,
- pochwyt o  $\varnothing$  min. 40mm,
- wypełnienie z rurek stalowych  $\varnothing 10$ , maksymalny prześwit 120mm,
- mocowanie balustrady boczne,
- wykończenie szlifowane (satyna),
- słupki ze stali nierdzewnej AISI 304 dł. 1100mm,
- rura nierdzewna fi 25 AISI 304- poprzeczka do której mocowane są pręty,
- rura nierdzewna fi 10 AISI 304- wypełnienie
- łącznik słupka z pochwytem, prosty, poprzeczny ES-0830-424,
- gatunek stali: 304,
- pochwyty przyścienne należy wykonać z rury o  $\varnothing$  min. 40mm i mocować na systemowym łączniku do ściany,
- teownik aluminiowy zabezpieczający policzek schodów przed zaciekiem, klejąc bezpośrednio pod wykładzinę PCV,
- na spocznikach balustrady stalowe oraz zabezpieczenie z teowników aluminiowych wykonać analogicznie.

BALUSTARDY  
DETALE  
SKALA 1:100 / 1:20



MAZE BIURO  
PROJEKTOWE  
MAGDALENA RETELSKA  
ul. Rzemieślnicza 7-9, 59-220 Legnica  
tel. 697-208-033, mail: mazebiuro@mazebiuro.pl,  
strona www: www.mazebiuro.pl, NIP: 691-238-76-93

TYTUŁ RYSUNKU:  
BALUSTRADY- DETALE

<b>NAZWA OBIEKTU BUDOWLANEGO:</b> Przebudowa budynku nr 2 w Domu Pomocy Społecznej w Legnickim Polu	<b>FAZA PROJEKTU:</b> PROJEKT WYKONAWCZY	<b>BRANŻA:</b> ARCHITEKTURA	<b>NR RYS:</b> 12
<b>ADRES OBIEKTU BUDOWLANEGO:</b> ul. Benedyktynów 4, 59-241 Legnickie Pole	<b>PROJEKTANT:</b> mgr. inż. arch. Magdalena Retelska Upr. budowlane w specjalności architektonicznej do projektowania bez ograniczeń Nr uprawnień: 36/DSOKK/2017		<b>PODPIS:</b>
<b>INWESTOR:</b> Dom Pomocy Społecznej w Legnickim Polu	<b>SKALA:</b> 1:100	<b>DATA:</b> 29.12.2020r	<b>STR:</b>
<b>ADRES INWESTORA:</b> ul. Benedyktynów 4, 59-241 Legnickie Pole			