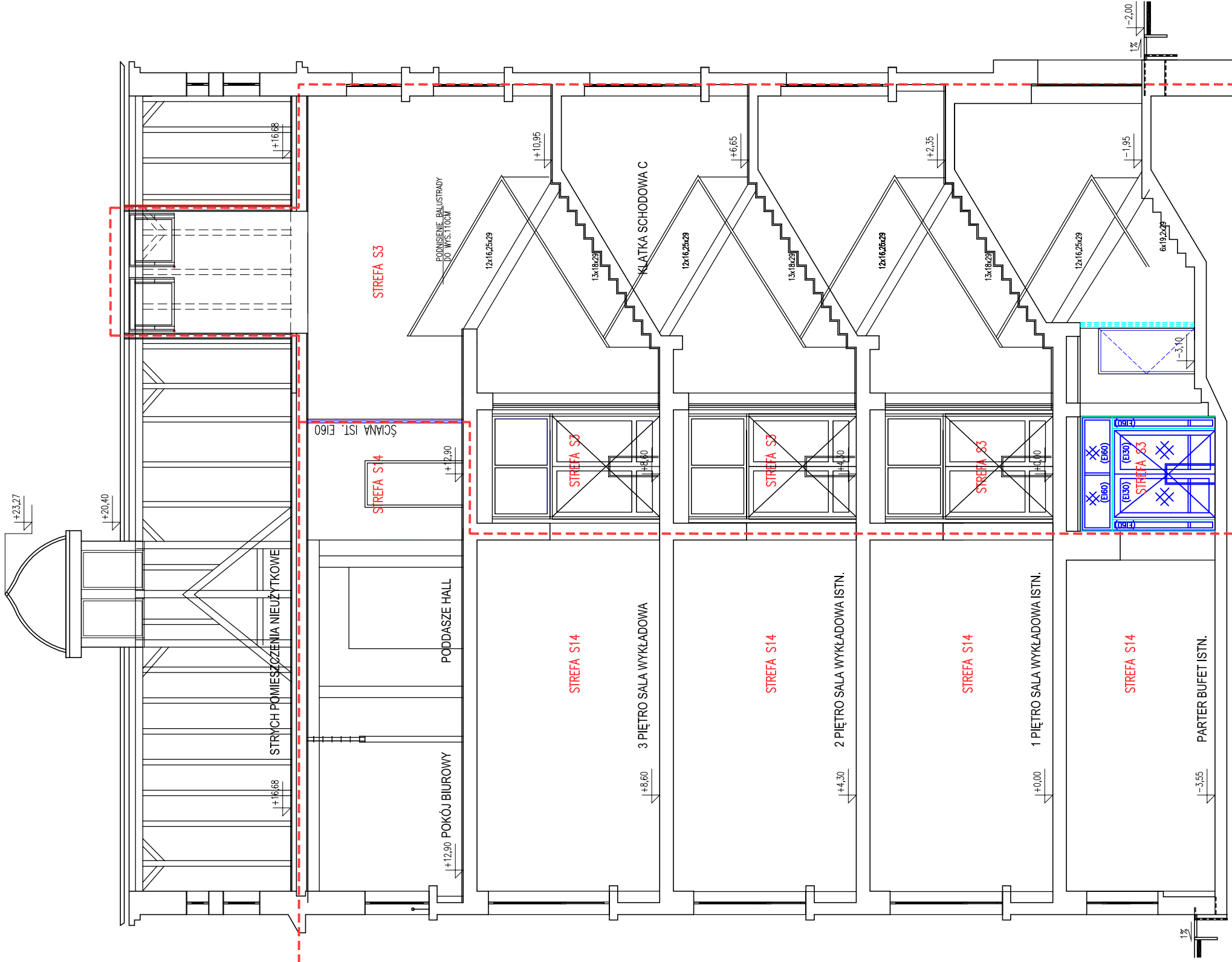
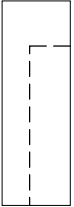
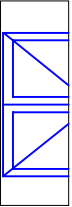
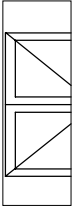
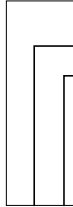


## UWAGI I UZGODNIENIA:

# WYMIARY SPRAWDZIĆ NA BUDOWIE



**ROBOTY BUDOWLANE POLEGAJĄCE  
NA DOSTOSOWANIU BUDYNKÓW WNEIZ  
UNIWERSYTETU SZCZECIŃSKIEGO  
PRZY UL. MICKIEWICZA 64/66 DO PRZEPISÓW  
OCHRONY PRZECIWPÓŻAROWEJ**

# PROJEKT BUDOWLANY

JEDNOSTKA PROJEKTOWA:		PODPIS/DATA
ATELIER XXI 70-535 SZCZECIN UL. OSIEK 1/4 T/F 48914643763 M 695 426810 E atelier_xxi@wp.pl		
ARCHITEKTURA:		
PROJEKTANT	mgr inż. arch. Krzysztof Kalert upr. proj. 2/SZ/98, ZP-0383	
SPRAWDZAJĄCY	mgr inż. arch. Monika Sawicka upr. proj. 20/ZPOJA/2006	
KONSTRUKCJA:		
PROJEKTANT	mgr inż. Bartosz Januszewski upr. proj. ZAP/0102/P00K/08	
SPRAWDZAJĄCY	mgr inż. Wojciech Witkowski upr. proj. ZAP/0135/P00K/12	
OBIEKT/ADRES:		
BUDYNEK WNEIZ US 70-453 SZCZECIN UL.MICKIEWICZA 64/66 DZ.NR 2/1, OBRĘB:2082 POGODNO		
INWESTOR:		
UNIWERSYTET SZCZECIŃSKI 70-453 SZCZECIN AL.PAPIEŻA JANA PAWŁA II 22A		
RYSUNEK:		
PRZEKRÓJ A-A		
FAZA:	BRANŻA:	
P.B.	ARCHITEKTURA	
SKALA:	MIEJSCE/DATA:	NR RYS.:
1:100	Szczecin, 04.2016	PB/A/13

# PRZEKRÓJ A-A

**PRAWA AUTORSKIE ZASTRZEŻONE**  
Niniejszy projekt / utwór architektoniczny jest chroniony prawem autorskim zgodnie z art. 1 i następne Ustawy o Prawie Autorskim i Prawach Pokrewnych z dn. 4.02.1994 r. (Dz.U. nr24 poz.83 z 23.02.1994r)