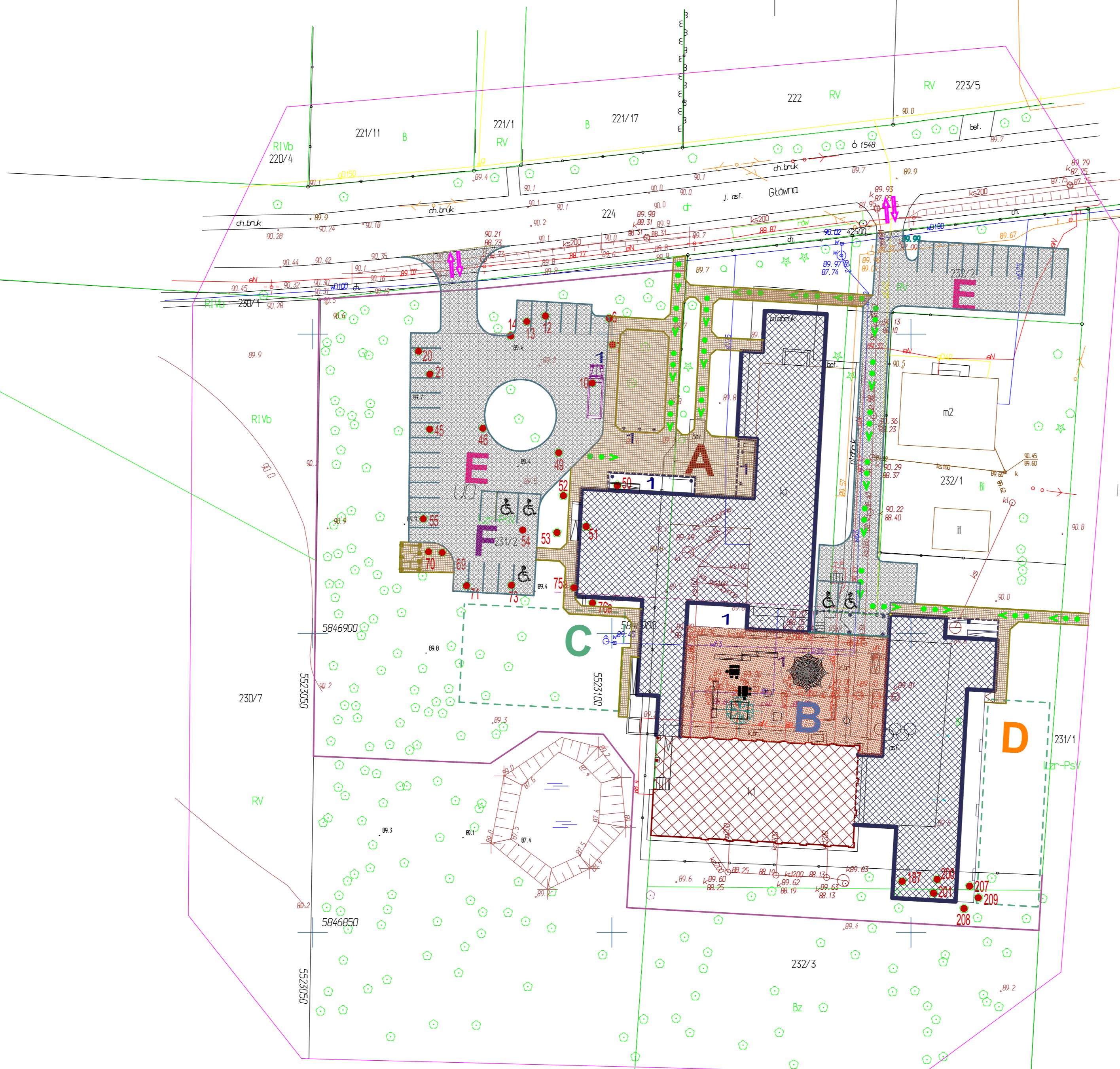


( Dz. U. 2015, 1554)  
 Układ współrzędnych płaskich  
 prostokątnych ..2000" strefa 5  
 Układ wysokościowy PL-EVRF-2007-NH  
 (Amsterdam 2007)  
 Aktualizacja objęto obszar przedstawiony  
 na mapie.

Identyfikator zgłoszenia prac geodezyjnych GK. 6640. 4. 3808. 2021  
 Nr i data dokumentu zawierającego pozytywny protokół weryfikacji nr:  
 GK. 6640. 4. 3808. 2021. 1 z dnia 26. 11. 2021 r.  
 Imię i nazwisko kierownika prac geodezyjnych Grzybowski Grzegorz upr. nr 18651 zakres 1, 2

# ZAGOSPODAROWANIE TERENU STAN PROJEKTOWANY SKALA 1:500



- ELEMENTY ZAGOSPODAROWANIA TERENU:**
- A PLAC PRZEDWEJŚCIOWY**
    1. MASZTY
    2. ZADASZENIE NAD WEJŚCIEM
    3. ZADASZENIE NAD MIEJSEM NA ROWERY
    4. ZATOKA AUTOBUSOWA
  - B DZIEDZINIEC SZKOLNY**
    5. PLAC UTWARDZONY/NAWIERZCHNIA NA PLACE ZABAW
    6. ZADASZONY TARAS PRZY BIBLIOTECE
  - C STREFA REKREACJI / AKTYWNEGO WYPOCZYNKU**
  - D STREFA WYPOCZYNKU I ZIELONYCH KLAS**
  - E STREFA PARKOWANIA**
  - F PLACYK GOSPODARCZY**
- wjazd / wyjazd na teren działki  
 - dojście do szkoły  
 - projektowane ogrodzenie

**WYKAZ DRZEW DO USUNIECIA**  
 nr drzewa - gatunek/obwód pnia/wysokosc

- 6 - robinia akacjowa/130/18
- 7 - robinia akacjowa/150/1
- 10 - klon pospolity/80/15
- 12 - robinia akacjowa/170/18
- 13 - robinia akacjowa/150/18
- 14 - klon pospolity/150/18
- 20 - klon pospolity/240/20
- 21 - robinia akacjowa/50/8 - DRZEWO MARTWE
- 45 - klon jawor/180/18
- 46 - grab pospolity/190/18
- 49 - grab pospolity/55/10
- 50 - robinia akacjowa/170/18
- 51 - dąb szypułkowy/330/25
- 52 - klon pospolity/200/25
- 53 - dąb bezszypułkowy/240/25
- 54 - dąb szypułkowy/160/18
- 55 - dąb szypułkowy/60,50/8
- 69 - klon pospolity/45/10
- 70 - klon pospolity/65/10
- 71 - klon pospolity/45/10
- 73 - dąb szypułkowy 180/18
- 75a - dąb bezszypułkowy/250/20
- 76a - klon jawor/180/200/22
- 187 - klon jawor/105/8
- 200 - klon jawor/140/8
- 201 - robinia akacjowa/125/8
- 207 - robinia akacjowa/115/10
- 208 - robinia akacjowa/170/18
- 209 - klon jawor/125/110/10

BIURO PROJEKTOWE JOANNA STYKA-LEBIODA 66-400 Gorzów Wlkp. ul. Szanieckiej 31/5 tel. 95-7203-704	
WSTĘPNA KONCEPCJA ARCHITEKTONICZNO-URBANISTYCZNA PRZEBUDOWY I ROZBUDOWY SZKOŁY PODSTAWOWEJ W JANCZEWIE	
branża:	ARCHITEKTURA
projektował:	mgr inż. arch. Joanna Styka-Lebioda, nr upr. 55/94/GW w specjalności architektonicznej bez ograniczeń
opracował:	
<b>ZAGOSPODAROWANIE TERENU</b> STAN PROJEKTOWANY skala 1:500	
	rys nr 0/1