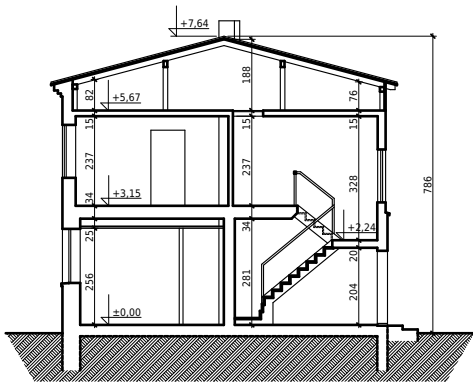


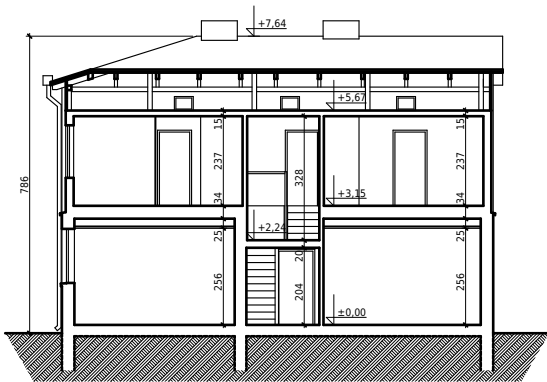
ELEWACJA ZACHODNIA



ELEWACJA POŁUDNIOWA



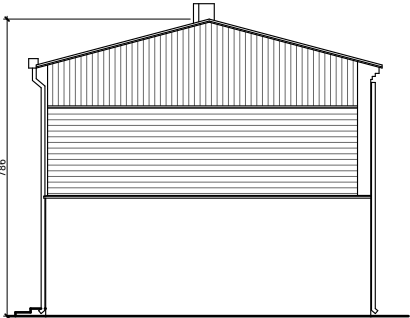
PRZĘKROJ A-A



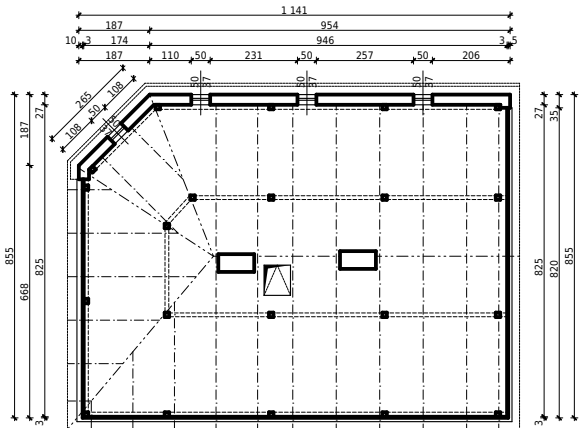
PRZĘKROJ B-B



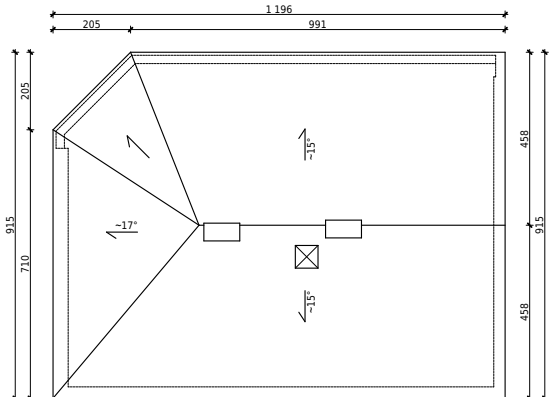
ELEWACJA WSCHODNIA



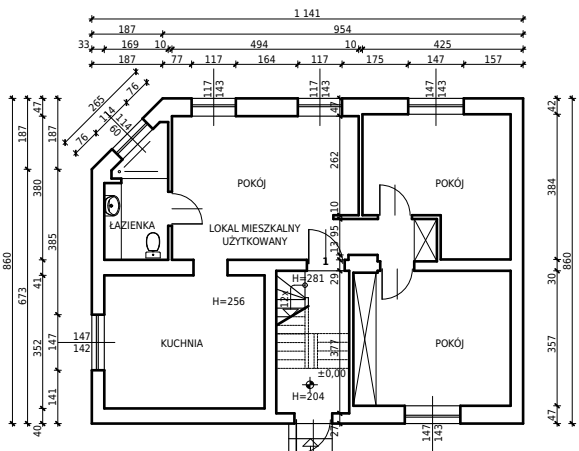
ELEWACJA PÓŁNOCNA



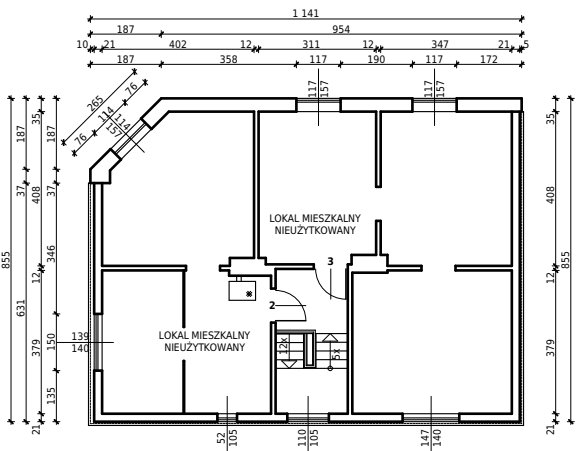
RZUT PODDASZA




RZUT DACHU



RZUT PIĘTRA



RZUT PIĘTRA

<div><div><div>PROGRESBUD</div></div><div><div>Progresbud sp. z o. o.</div><div>tel. +48 (0-32) 721-81-61 kom. +48 509 413 471 wojciech.wlodarczyk@progresbud.pl</div><div>32-500 Chrzanów Bartosza Głowackiego 17 progresbud.pl</div></div></div>			
Nazwa obiektu budowlanego	<b>BUDYNEK MIESZKALNY I BUDYNEK GOSPODARCZY UL. ASTRÓW 1 - INWENTARYZACJA STANU ISTNIEJĄCEGO</b>		Skala rys.
			<b>1:200</b>
Tytuł rysunku	<b>BUDYNEK MIESZKALNY - RZUTY, PRZĘKROJE, ELEWACJE</b>		Numer rys.
			<b>INW.01</b>
Projektant	mgr inż. arch. WOJCIECH WŁODARCZYK nr uprawnień: MPOIA/040/2008 w specjalności architektonicznej	podpis	Data
			<b>09.2022</b>
Sprawdzająca	mgr inż. arch. MONIKA PEKALA nr uprawnień: MPOIA/008/2008 w specjalności architektonicznej	podpis	Data
			<b>09.2022</b>