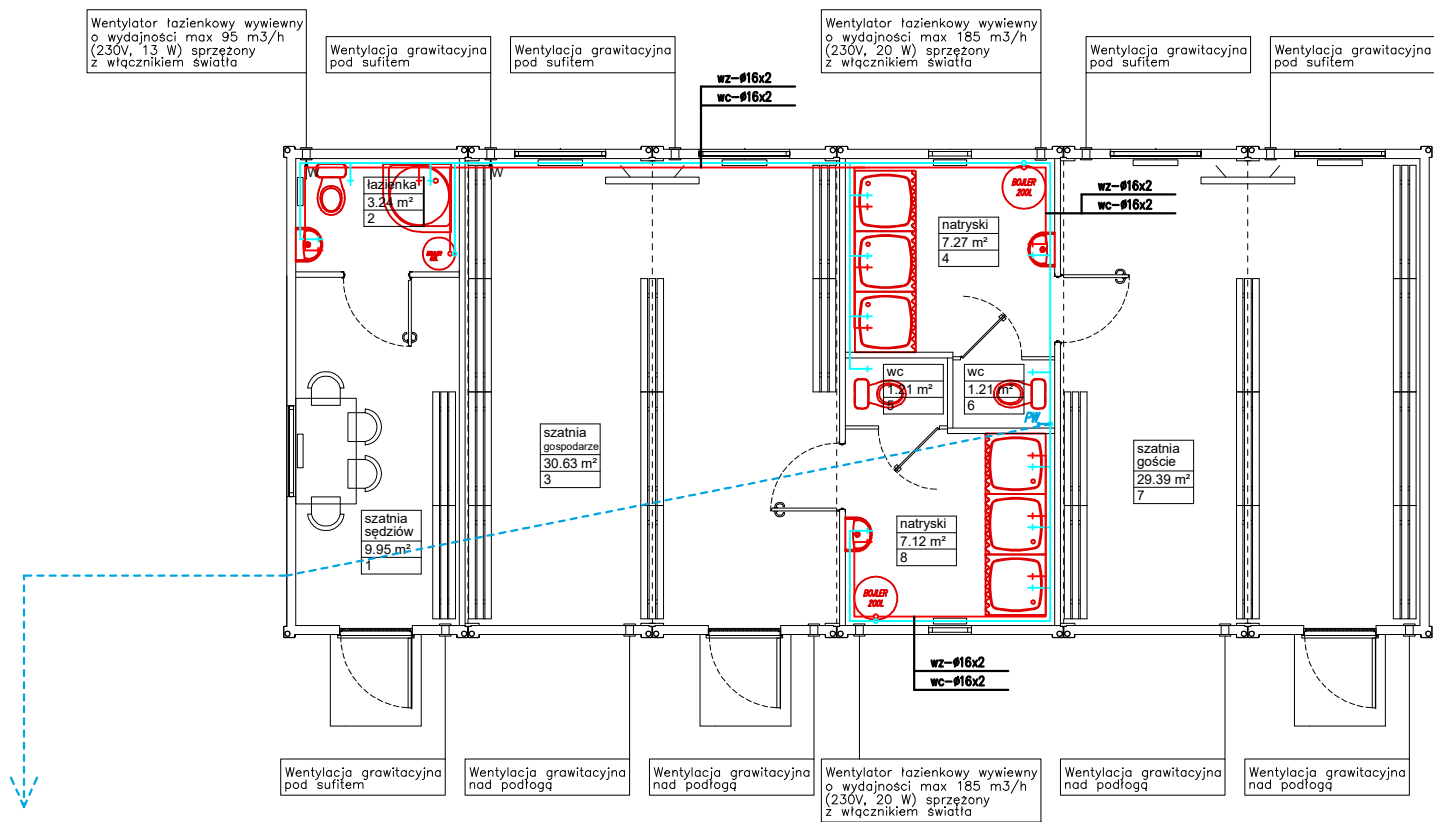


KONTENER SZATNIOWY - WEWNĘTRZNA INSTALACJA WODOCIĄGOWA



proj. doziemna inst. wodociągowa
Ø40 PE do istniejącej sieci
wodociągowej Ø160 PE

OZNACZENIA:

- zimna woda z rur PE-RT/Al/PE-HD
- ciepła woda z rur PE-RT/Al/PE-HD

	BIURO PROJEKTOWE "TEKA" inż. Tomasz Kwiatkowski 82-400 Sztum, ul. Chełmińska 1		
	Tytuł rysunku: KONTENER SZATNIOWY - WEWNĘTRZNA INSTALACJA WODOCIĄGOWA		
Investycja:	Modernizacja boiska do piłki nożnej wraz z infrastrukturą towarzyszącą.		
Adres inwestycji:	Mikołajki Pom., dz. nr 45/1 oraz 46, obręb 0005 Mikołajki Pom., gm. Mikołajki Pom.		
Inwestor:	Gmina Mikołajki Pom. ul. Dzierżgońska 2, 82-433 Mikołajki Pom.		
Projektował:	mgr inż. Jerzy Jurec upr. nr 268/Gd/74		
Opracował:	inż. Tomasz Kwiatkowski POM/0059/PWOKb/17	Data:	06 / 2022
Stadium:	PROJEKT BUDOWLANY	Skala:	1:100
Branża:	SANITARNA	Nr rys:	S2