


Uzyskany od Wykonawcy link w celu pobrania monitoringu jest następujący :

<http://gofile.me/6CGCb/Qusm6dkdz>

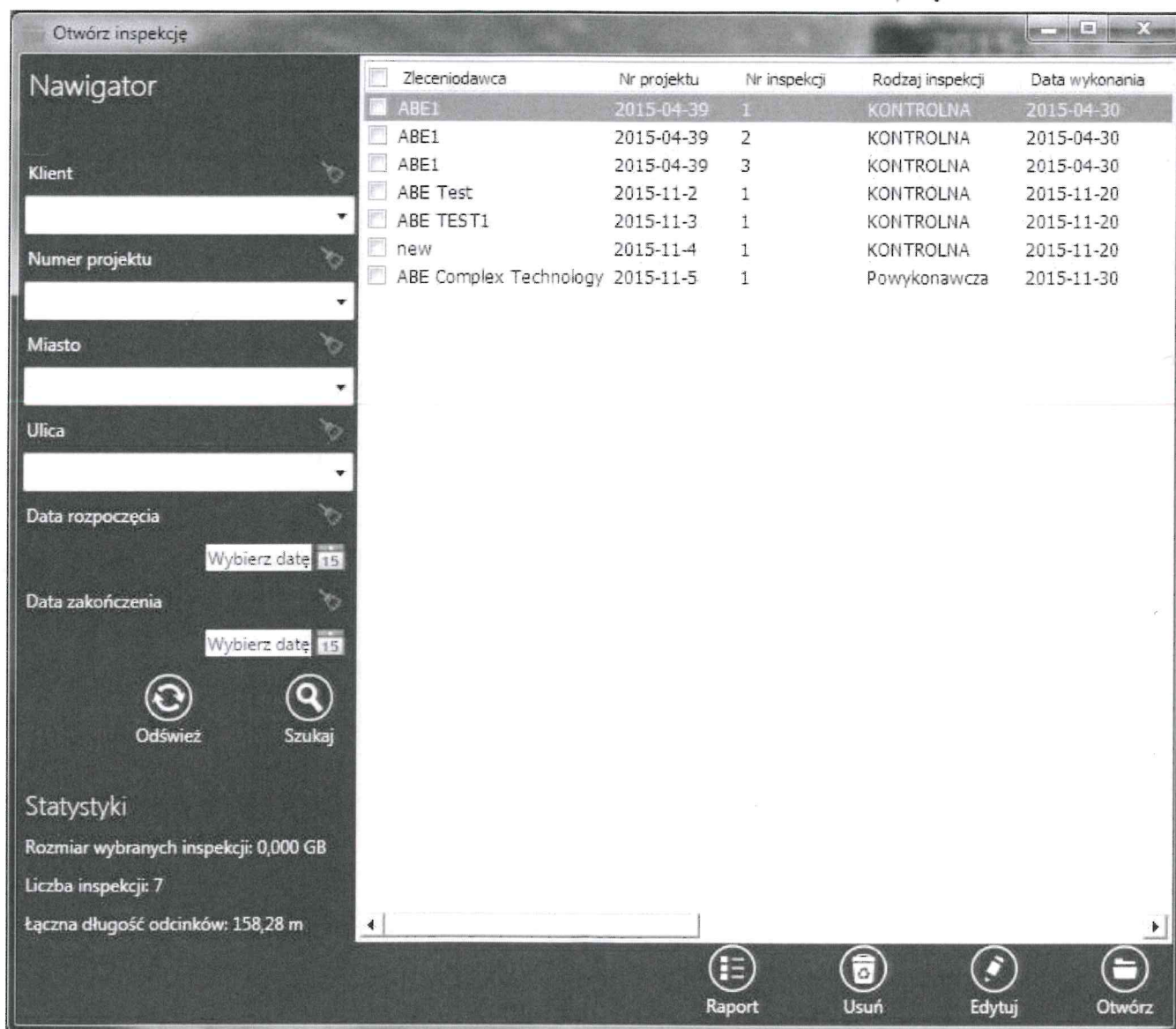
Instrukcja otwierania inspekcji jest następująca

## 16 Instrukcja obsługi programu MoleCam4

### Otwieranie inspekcji

W celu otwarcia wcześniej nagranych inspekcji należy za pomocą przycisku  otworzyć okno przeglądu inspekcji.

Przeglądaj  
inspekcje



Rysunek 12: Okno listy nagranych inspekcji

Z panelu Nawigator dobieramy parametry interesujących nas do wyświetlenia inspekcji. Z poziomu okna przeglądu inspekcji możliwe jest **usuwanie** wybranych inspekcji, **edycja** wybranych inspekcji bez uprzedniego otwierania, **tworzenie raportów** oraz **otwarcie** inspekcji do szczegółowej edycji i podglądu.