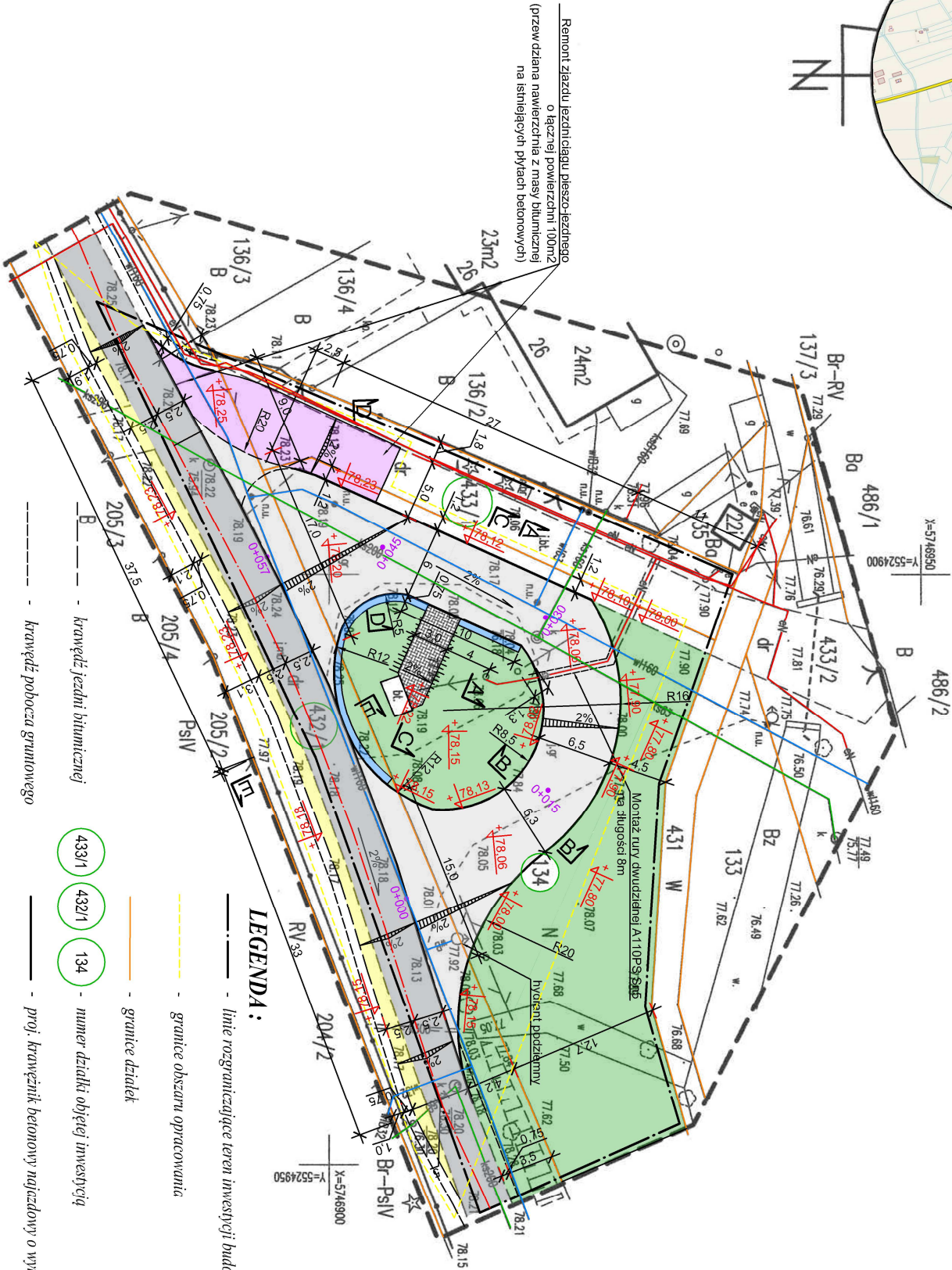
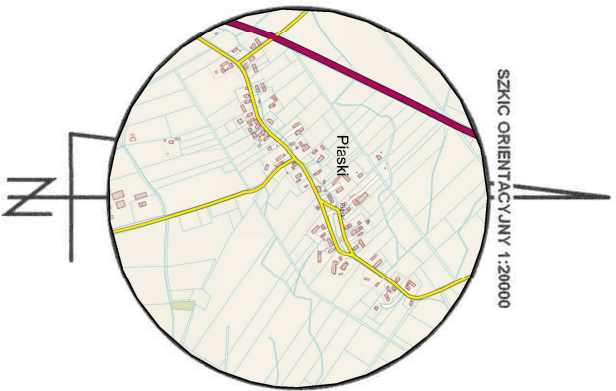


SZKIC ORIENTACYJNY 1:20000



- LEGENDA:**
- linie rozgraniczające teren inwestycji budowy pętli
  - granice obszaru opracowania
  - granice działek
  - numer działki objętej inwestycją
  - krawężnik jezdni bitumicznej
  - krawężnik betonowy najczadowy o wym. 15x22x100cm
  - oś jezdni drogi gminnej
  - obrzeże betonowe o wym. 8x30x100cm ciągu pieszego
  - proj. rzeźne wysokościowe
  - tereny zieleni niskiej
  - istn. linie elektroenergetyczne
  - istn. sieć wodociągowa
  - istn. sieć kan. sanitarnej
  - istn. sieć elektroenergetyczna napowietrzna
  - istn. sieć telekomunikacyjna napowietrzna
  - proj. utworzenie ciągu pieszego z kostki bet.gr.8cm
  - proj. nawierzchnia pętli autobusowej z masy bitumicznej
  - pobocze z tłucznia kamiennego szer.0,75m
  - istniejąca wiala przystankowa
  - remont zjazdu drogi wewnętrznej - nakładka bitumiczna na płytę betonowe
  - przebudowa drogi gminnej - adwornienie jezdni drogi do szer.5,0m
  - przebudowa drogi gminnej - nakładka bitumiczna

## MAPA DO CELÓW PROJEKTOWYCH

Skala 1:500

Powiat: zielonogórski  
Jednostka ewidencyjna: 080907\_2, Świdnica  
Obręb: 080907\_2.0007, Piaski  
Działka: 134  
Id. zgłoszenia: GG-I.6640.2421.2020

- Aktualizacja mapy wykonana we wrześniu 2020r przez geodetę Piotra Marciniaka nr upr. 12209 zakres 1, 2.
- Niniejszą mapę opracowano na podstawie mapy sył-wys. w skali 1:500 sekcja 5.165.24.16.2.1 oraz pomiaru uzupełniającego.
- Układ współrzędnych 2000. Poziom odniesienia Kronsztad 86.
- Nie wyklucza się istnienia w terenie innych, nie wykazanych na niniejszej mapie urządzeń podziemnych, które nie były zgłoszone do inwentaryzacji.
- Mapa została wykonana bez usalenia obciążeń dotyczących służebności gruntowych. Granice działek zostały naniesione z mapy ewidencyjnej.
- Zakres aktualizacji zaznaczono linią przerywaną.

Zielona Góra, dn. 18.09.2020

Wykonat:

USŁUGI GEODEZYJNO-KARTOGRAFICZNE  
PIOMAR Piotr Marciniak  
65-167 Zielona Góra, ul. Zagłoby 10/3  
piomar.geo@interia.pl tel. 605 543 953  
NIP 973-017-33-67. Regon 970595210  
nr upr. 12209

MAPĘ UZUPELNIŁO O SIĘĆ EN  
05.01.2021 GEODETA UPRAWNIIONY

Piotr Marciniak  
nr upr. 12209

POTWIERDZAM ZGODNOŚĆ KOPII Z ORYNAŁEM  
20.12.2022 r.

Starosta Zielonogórski  
Piotr Marciniak  
nr upr. 12209  
2020-10-02

|                                 |   |
|---------------------------------|---|
| Nazwa firmy:                    | PROJEKT BOGUMILA WOJCIECHOWSKA<br>ul. Kamionkowa 1, 65-945 Zielona Góra                     |
| Inwestycja:                     | BUDOWA PĘTLI AUTOBUSOWEJ<br>WRAZ Z PRZEBUDOWĄ DRÓGI GMINNEJ W PIASKACH                      |
| Adres:                          | dz.mr nr ewid. 433/1, 432/1, 134 objętych 0007 Piaski, Jedn. ewidencyjna: 080907_2 Świdnica |
| Investor:                       | Gmina Świdnica<br>ul. Długa 38, 66-008 Świdnica   |
| Projektant:                     | mgr inż. Krzysztof Świątek<br>upr. bud. 24/2002/Gw  |
| Przebudowa:                     | konstrukcyjno-budowlana b/o   |
| Sprawdzająca:                   | mgr inż. Tomasz Sierachan<br>upr. bud. nr 31/04/2004r.                                      |
| Specjalność:                    | konstrukcyjno-budowlana b/o   |
| Data:                           | 20.12.2022  |
| PROJEKT ZAGOSPODAROWANIA TERENU | Skala: 1:500 Rys. nr: PZI   |