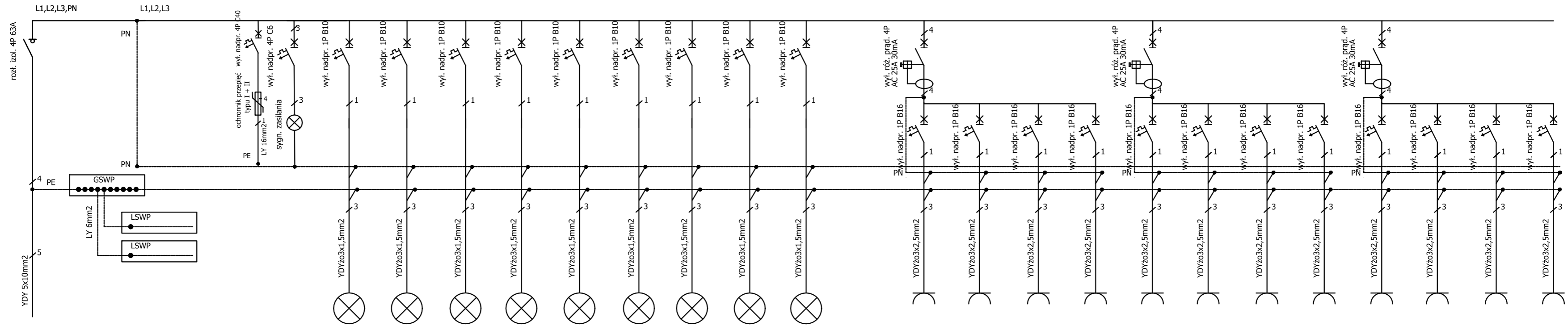


Rozdzielnica parteru "RP1"



Nr obwodu	F10	F11	F12	F13	F14	F15	F16	F17	F18		F30	F31	F32	F33	F34	F35	F36	F37	F38	F39	F40	F41
Nazwa obwodu	Oświetlenie podstawowe	Oświetlenie podstawowe	Oświetlenie podstawowe	Oświetlenie podstawowe	Oświetlenie podstawowe	Oświetlenie podstawowe	Rezerwa	Rezerwa	Rezerwa		Gniazda ogólne	Gniazda ogólne	Gniazda ogólne	Gniazda ogólne	Gniazda ogólne	Gniazda ogólne	Gniazda ogólne	Gniazda ogólne	Gniazda ogólne	Gniazda ogólne	Rezerwa	Rezerwa
Moc [kW]	1,0	1,0	1,0	1,0	1,0	1,0					2,0	2,0	2,0	2,0	2,0	2,0	2,0	2,0	2,0	2,0		

ZUE inż. Andrzej Słomka
49-120 Ciepłowice ul. Sportowa 6
zue.slomka@op.pl t.604292522

PROJEKTOWAŁ: inż. Andrzej Słomka
Upr. nr OPL/0598/POOE/11 03 2021

OPRACOWAŁ: mgr inż. Jakub Słomka 03 2021

INWESTOR: Urząd Gminy Dąbrowa, ul. Ks. prof. Józefa Sztonyka 56, 49-120 Dąbrowa

ADRES: Urząd Gminy Dąbrowa, ul. Ks. prof. Józefa Sztonyka 56, 49-120 Dąbrowa Skala Nr rys.

Instalacje Elektryczne w budynku Urzędu Gminy Dąbrowa - Rozdzielnica RP1 - E-9