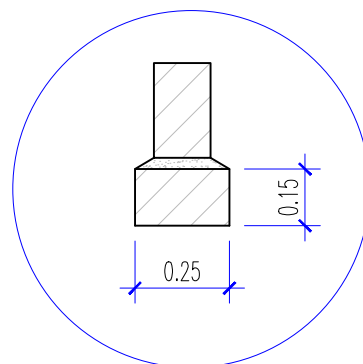
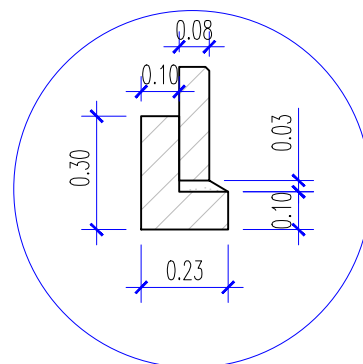


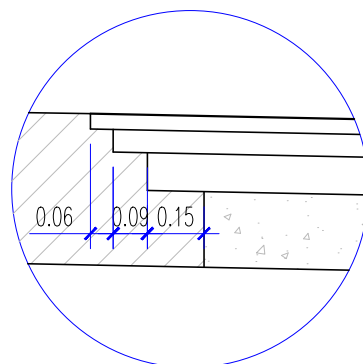
SZCZEGÓŁ "A", skala 1:20



SZCZEGÓŁ "B", skala 1:20



SZCZEGÓŁ "C", skala 1:20



- 1 odtworzenie nawierzchni jezdni
04cm w-wa ścierna z AC8S
06cm w-wa wiążąca z AC16W
10cm w-wa podbudowy zasadniczej z AC22P
20cm w-wa podbudowy pomocniczej z mieszanki niezwiązanej z kruszywem C90/3, 0/31,5
SUMA: 40cm
- 2 droga dla rowerów/droga dla pieszych i rowerów
04cm w-wa ścierna z SMA5
04cm w-wa wiążąca z AC11W
25cm w-wa podbudowy zasadniczej z mieszanki niezwiązanej z kruszywem C90/3, 0/31,5
SUMA: 33cm
20cm w-wa ulepszonego podłoża z gruntu stabilizowanego spoiwem hydraulicznym C1,5/2
SUMA: 53cm
- 3 chodnik
08cm kostka betonowa
03cm podsypka cementowo – piaskowa 1:4
25cm w-wa podbudowy zasadniczej z mieszanki niezwiązanej z kruszywem C90/3, 0/31,5
SUMA: 36cm
20cm w-wa ulepszonego podłoża z gruntu stabilizowanego spoiwem hydraulicznym C1,5/2
SUMA: 56cm
- 4 krawężnik wtopiony betonowy
krawężnik betonowy 15/25cm
03cm podsypka cementowo – piaskowa 1:4
ława betonowa 25/15cm
- 5 obrzeże chodnikowe
obrzeże chodnikowe 8/30
03cm podsypka cementowo – piaskowa 1:4
ława betonowa z oporem 23/30cm

BSiPK		BIURO STUDIÓW I PROJEKTÓW KOMUNIKACJI Spółka z o.o.			
40-619 KATOWICE, ul. B. Prusa 42		202-79-60, 202-77-61, 608-84-63 fax: 206-13-20 e-mail: drogi@bsipk.katowice.pl			
Tytuł opracowania		Budowa drogi dla rowerów równoległej do ul. Kochłowskiej od ul. Barlickiego do ul. Witosa w Katowicach w ramach Budżetu Obywatelskiego			
Pozycja		BRANŻA DROGOWA			
Treść rysunku		Przekroje konstrukcyjne			
Udział	Nazwisko	Nr uprawnień	Podpis	Data	Stadium
Projektant:	mgr inż. Krzysztof Urbańczyk	SLK/1973/POOD/07	<i>[Signature]</i>	08.2023 r.	P.W.
Opracował:	mgr inż. Mateusz Podgórný		<i>[Signature]</i>	Skala	Arkusze
				1:50, 1:20	1z1
				Numer rysunku	
				22-1392-DR-03	