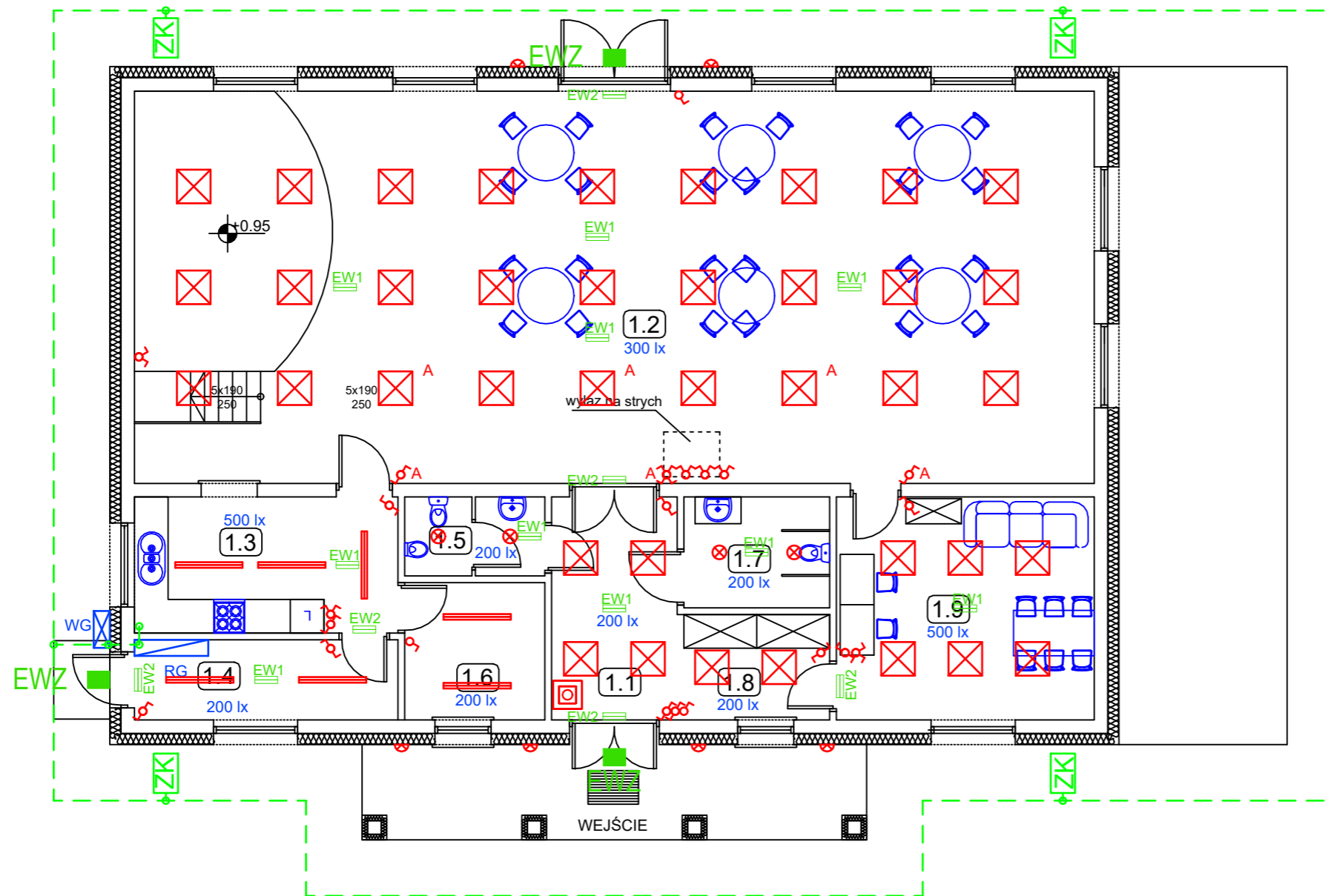


6



6



Rzut parteru

BILANS POWIERZCHNI PARTERU

NR	NAZWA
POMPOMIESZCZENIA	
1.1	WIATROLĄP
1.2	ŚWIETLICA
1.3	POMIESZCZENIE GOSPODARCZE
1.4	POMIESZCZENIE TECHNICZNE
1.5	WC MĘSKIE Z PRZEDSIONKIEM
1.6	POMIESZCZENIE GOSPODARCZE
1.7	TOALETA DAMSKA + DLA NIEPEŁOSPRAWNYCH
1.8	SZATNIA
1.9	POKÓJ RADY

UWAGI:

- poziom posadzki parteru 0.00 (p.p.p.)
- umiejscowienie przebiegów instalacyjnych odczytać z odpowiednich rysunków branżowych. Rysunek rozpatrywać łącznie z rysunkami poszczególnych branż,
- w celu zminimalizowania mostków termicznych, węgariki oraz nadproże (od spodu) bramy garażowej należy ocieplić styropianem,
- w projekcie zastosowano systemy kominów spalinowe, dymowe i wentylacyjne firmy SCHIEDEL,
- przed zamówieniem stolarki należy pobrać wymiar z "natury",
- rzut należy rozpatrywać łącznie z pozostałymi rysunkami i opisem technicznym,
- ściany należy murować zgodnie z wiedzą techniczną i zaleceniami producenta,
- dopuszcza się stosowanie innych materiałów niż użytych w projekcie pod warunkiem spełnienia zawartych w projekcie parametrów technicznych.

INWESTOR

Gmina Mietków
ul. Kolejowa 35,
55-081 Mietków

NAZWA INWESTYCJI, LOKALIZACJA

BUDOWA ŚWIETLICY WIEJSKIEJ W PROSZKOWICACH
Proszkowie, gmina Mietków,
dz. nr ewid. 355/4 AM-1,
obręb Proszkowie

PROJEKTANT W SPECJALNOŚCI ARCHITEKTONICZNEJ	NR UPR.BUDOWLANYCH	PODPIS	
inż. Jakub Mielcarek	341/DOS/13		
ETAP	PROJEKT ARCHITEKTONICZNO- BUDOWLANY		
BRANŻA	ELEKTRYCZNA		
TEMAT	RZUT PARTERU		
DATA	SKALA	NR RYS	NR STR
X 2022	1:100	E-2	