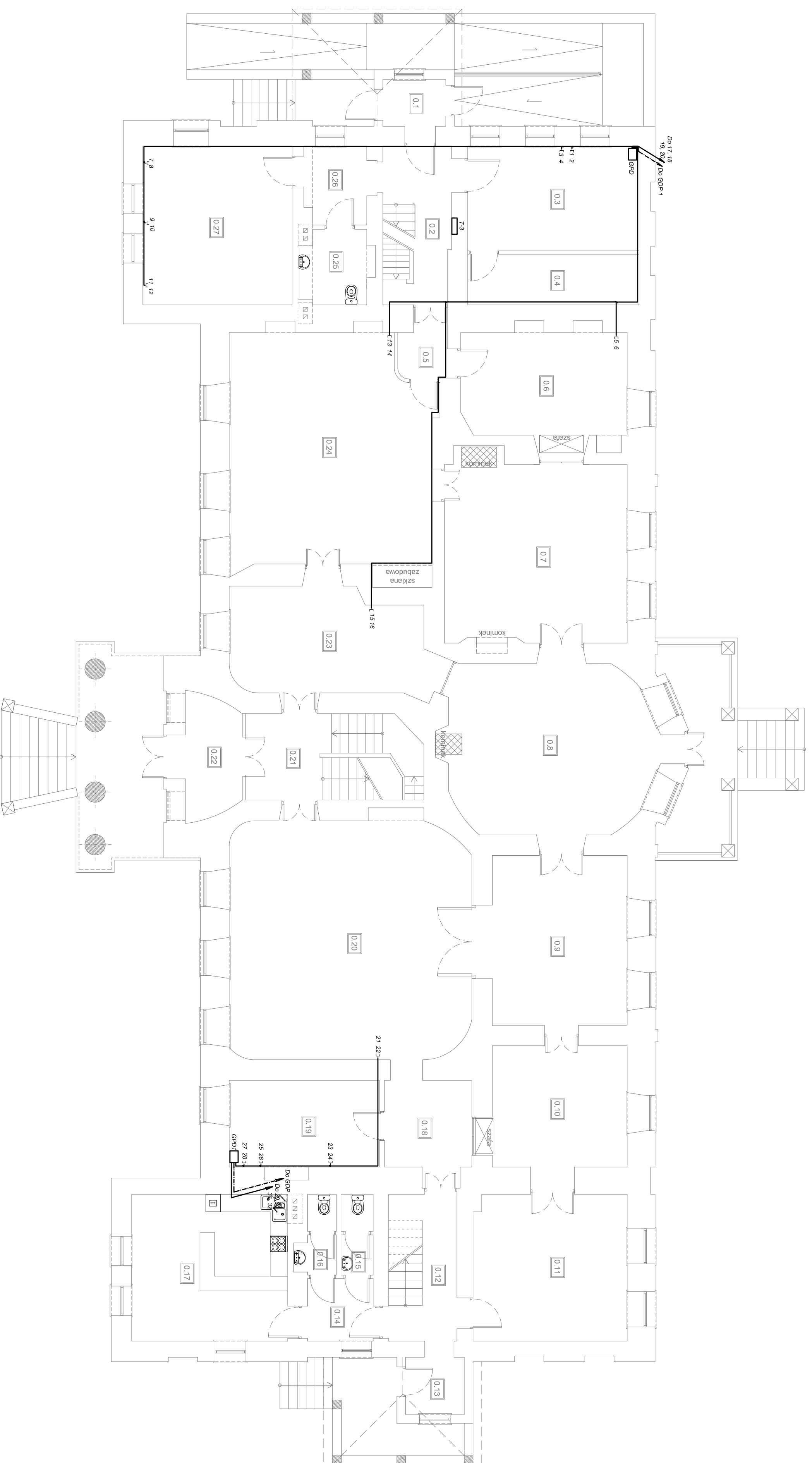


**RZUT PRZYZIEMIENIA**  
skala 1:100



ZESTAWIENIE POWIERZCHNI POMIESZCZENI

Lp.	Nazwa pomieszczenia	Rodz. podłogi	Pow. użytk.(m <sup>2</sup> )
0.1	WIATROLAP	terakota	3,44
0.2	KŁATKA SCHODOWA	terakota	9,33
0.3	POM. BIUROWE	podł. drewniana	20,94
0.4	ZAPLECZE BIUROWE	podł. drewniana	10,12
0.5	PRZEDSIÖNIK	podł. drewniana	2,83
0.6	GABINET BIUROWY	podł. drewniana	19,77
0.7	SALA MUZEUM	podł. drewniana	37,74
0.8	SALA MUZEUM	podł. drewniana	38,59
0.9	SALA MUZEUM	podł. drewniana	28,74
0.10	SALA MUZEUM	podł. drewniana	19,09
0.11	SALA MUZEUM	podł. drewniana	28,28
0.12	KŁATKA SCHODOWA	terakota	9,03
0.13	WIATROLAP	terakota	3,26
0.14	KOMUNIKACJA	terakota	3,01
0.15	WC MĘSKIE	terakota	3,18
0.16	WC DAMSKI	terakota	26,76
0.17	ZAPLECZE SOCJALNE	terakota	8,76
0.18	KOMUNIKACJA	podł. drewniana	15,18
0.19	GABINET	podł. drewniana	66,04
0.20	SALA MUZEUM	terakota	8,21
0.21	KŁATKA SCHODOWA	terakota	7,71
0.22	WIATROL. PRZEDSIÖNIK	terakota	23,65
0.23	SALA MUZEUM	podł. drewniana	53,13
0.24	SALA MUZEUM	podł. drewniana	5,70
0.25	WC NIEMPEŁNOSPRAW.	terakota	5,63
0.26	KOMUNIKACJA	terakota	5,63
0.27	POM. BIUROWE	podł. drewniana	27,69
<b>powierzchnia zabudowy :</b>			<b>715,6 m<sup>2</sup></b>
<b>suma :</b>			<b>487,06</b>

v - gniazdo p/zawieszajęce 2x R45  
 - - - - - przemięci UTP kat 5  
 - - - - - kabel światłowodowy XOTRiED SM 61

INWESTYCAJA:  
**Remont budynku Muzeum Regionalnego w Belchatowie.**  
 dz. ew. nr 838/2, obr. 9, miasto Belchatów

INWESTOR:  
**MIASTO BELCHATÓW**  
 ul. Kościuszki 1, 97-400 Belchatów

JEDNOSTKA PROJEKTOWA:  
**PRZEDSIÖBIÓRSTWO PROJEKTOWANIA I NADZORU**  
**PROJEKT WJUKON PROJEKT**

97-400 Belchatów ul. Kaczyńskich 14, tel.: 530 480 545, email: biuro@wjukon-projekt.pl, www.wjukon-projekt.pl

ZESPÓŁ: IMIĘ I NAZWISKO: NR UPRAWNIENI: PODPIS:

PROJEKTANT: mgr inż. TOMASZ BABA  
 Inżynier architekt

FAZA: **PROJEKT BUDOWLANY** DATA: **wziesień 2020**

BRANŻA: **ELEKTRYCZNA** SKALA: **1:100**

TREŚĆ RYSUNKU: RZUT PARTERU - PLAN INSTALACJI TELETECHNICZNEJ NR RYS.: **E-01** INDEKS: -