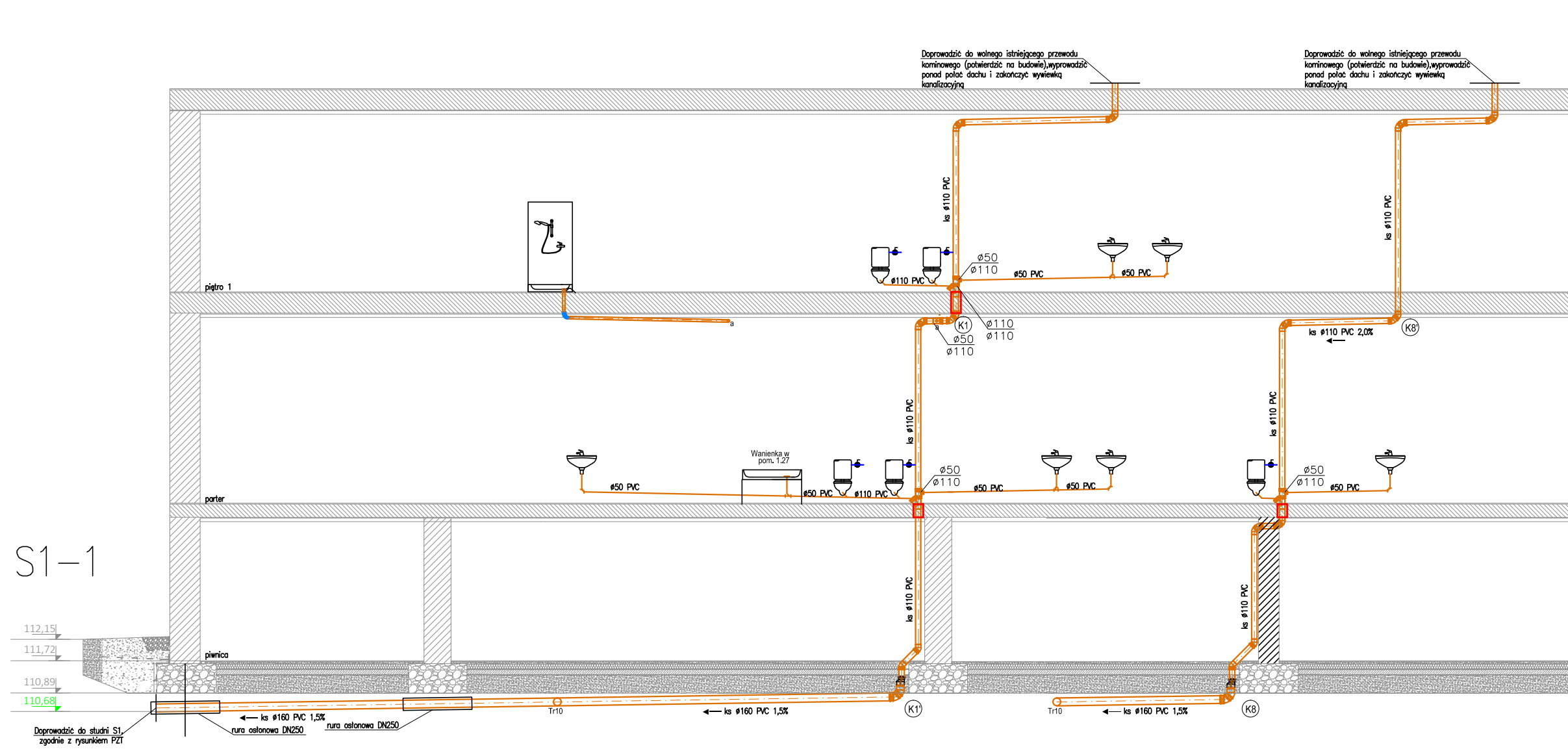
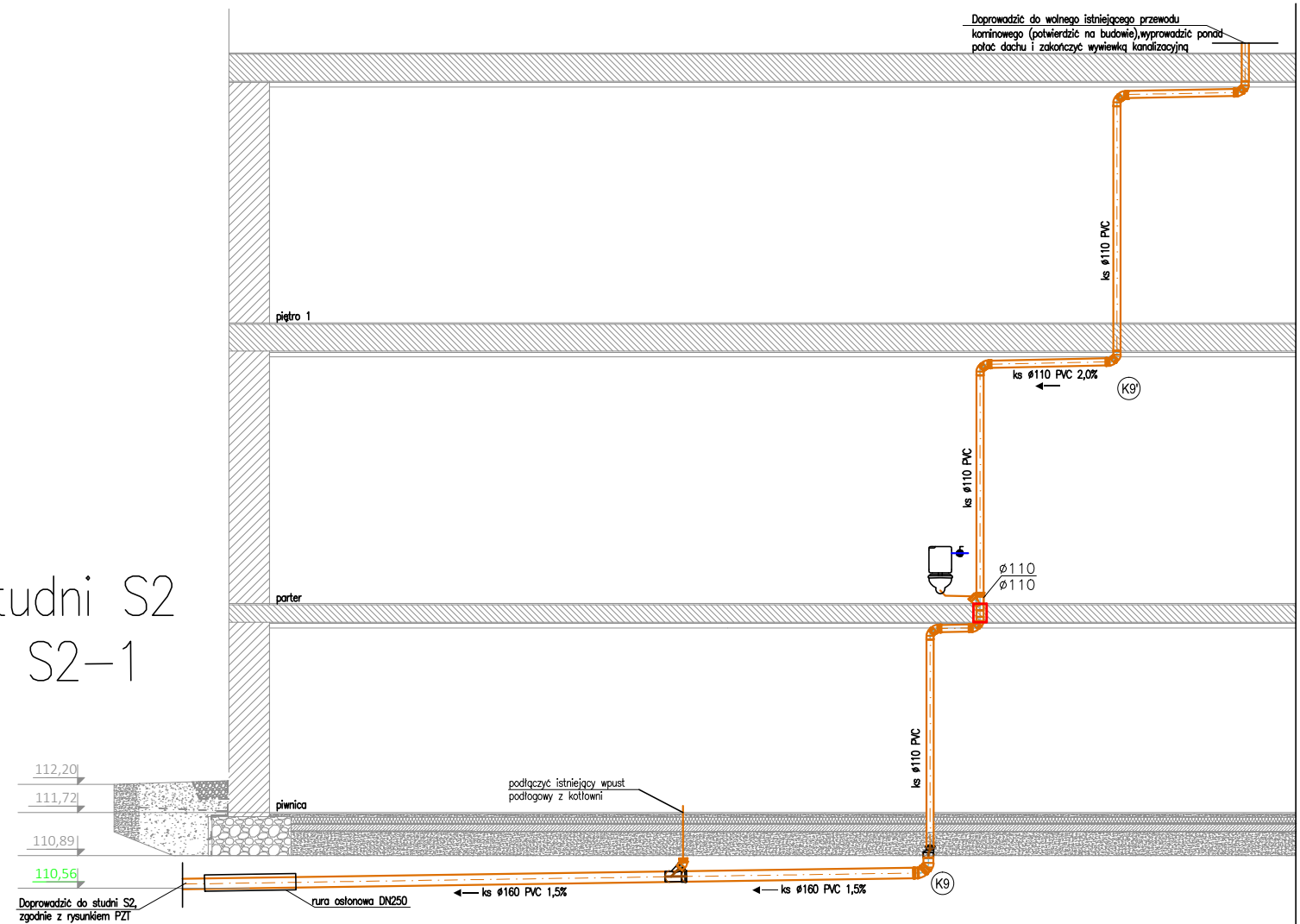


Do studni S1 przez S1-1



Do studni S2 przez S2-1



- LEGENDA:
- inst. kanalizacji sanitarnej
  - inst. kanalizacji tłuszczowej
  - (K1) pion kanalizacji sanitarnej
  - (K1) pion kanalizacji tłuszczowej

**LAB** *design*  
PRACOWNIA ARCHITEKTONICZNA AGATA PECAK  
ul.Przestrzenna 48/1  
50-533 Wrocław  
NIP: 8961466318  
tel. 606144656  
@:arch.agatapeciak@gmail.com

PRAWA AUTORSKIE ZASTRZEŻONE  
PRAWA AUTORSKIE ZASTRZEŻONE  
TEMAT  
Przebudowa budynku Szkoły Podstawowej w Bojanowie na przedszkole, klub malucha i klub seniora wraz z zagospodarowaniem terenu i budową zewnętrznego szybu windowego

INWESTOR  
GMINA BOJANOWO  
ul. Rynek 12, 63-940 Bojanowo  
ADRES INWESTYCJI  
ul. Drzymały 28  
63-940 Bojanowo

INSTALACJE SANITARNE PROJEKTANT  
mgr inż.Kamil Słowikowski  
upr. 319/DOS/15

INSTALACJE SANITARNE SPRAWDZAJĄCY  
mgr inż.Damian Leszczynowicz  
upr. DOS/0312/PBS/16

BRANŻA IS STADIUM PROJEKT TECHNICZNY

PLANSZA ROZWINIĘCIE KANALIZACJI SANITARNEJ CZ.2

DATA MAJ 2021  
SKALA 1:100 0m 1m 2m 5m  
NR RYS. IS14