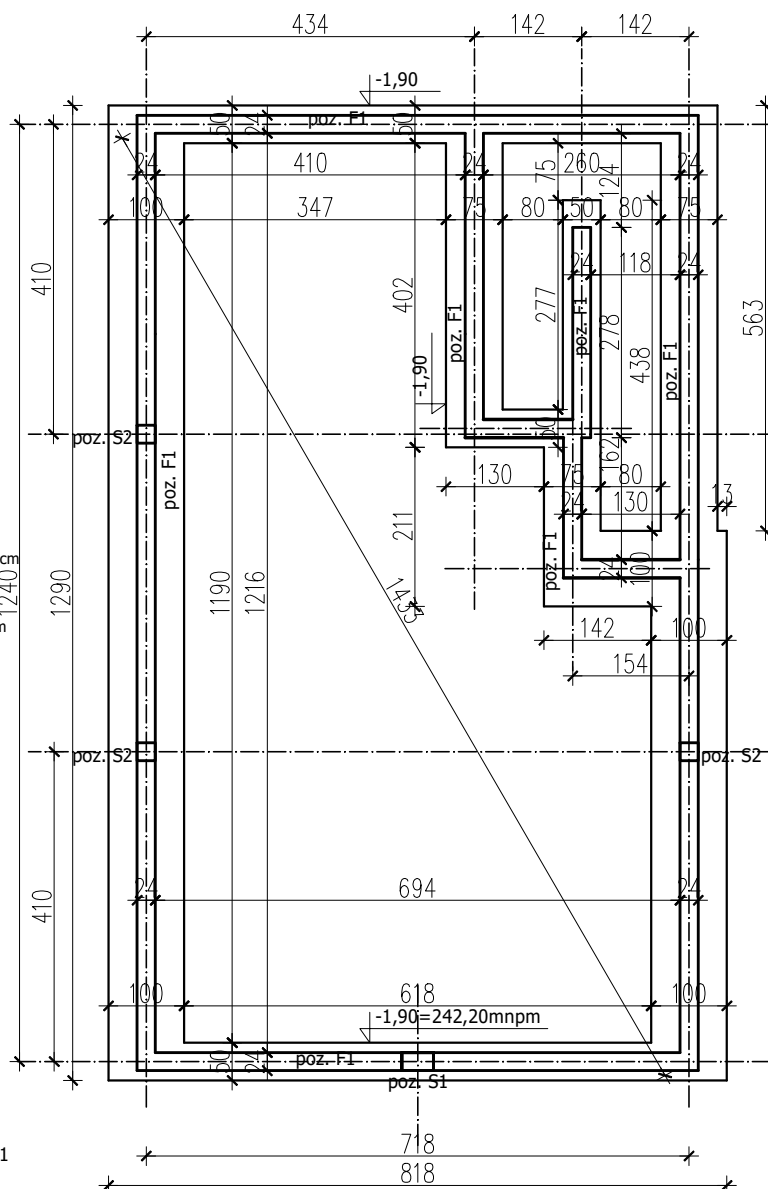
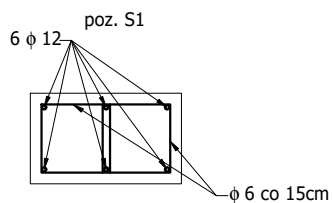
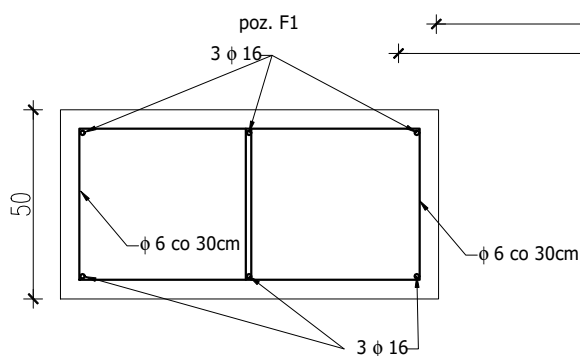


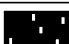
poz. F1 ława żelbetowa wys 50cm
zbrojenie dołem 3 ϕ 16
zbrojenie górą 3 ϕ 16
strzemiona ϕ 6 co 30cm

poz. S1 słup żelbetowy 24 x40 cm
zbrojenie główne 6 ϕ 12 mm
strzemiona czterocięte ϕ 6 mm co 15 cm

poz. S2 słup żelbetowy 24 x24 cm
zbrojenie główne 4 ϕ 12 mm
strzemiona dwucięte ϕ 6 mm co 15 cm



BETON C20/25
STAŁ PRĘTOWA A-III 34GS
DREWNO K27

 CIGNUS architektura		PRACOWNIA PROJEKTOWA: BIURO ARCHITEKTONICZNE CIGNUS ANNA KALINOWSKA UL. ARMII KRAJOWEJ 12, 58-150 STRZEGOM			
INWESTOR: GMINA STRZEGOM RYNEK 38, 58-150 STRZEGOM		OBJEKT: BUDYNEK DLA OSP TOMKOWICE, DZ NR 160/3			
TYTUŁ PROJEKTU: PROJEKT BUDYNKU OSP W TOMKOWICACH					
PROJEKTOWALI:	IMIE I NAZWISKO:	NR UPRAWNIENI:	DATA:	PODPIS:	STADIUM: P.BUD.WYK
	mgr inż. arch. ANNA KALINOWSKA	01/03/DOIA	10.2019		BRANŻA: KONSTRUKCJA
	mgr inż. GRZEGORZ POTONIEC	1862/DUW			
SKALA: 1:100	RYSLINEK: RZUT FUNDAMENTÓW				NR RYS.: K1