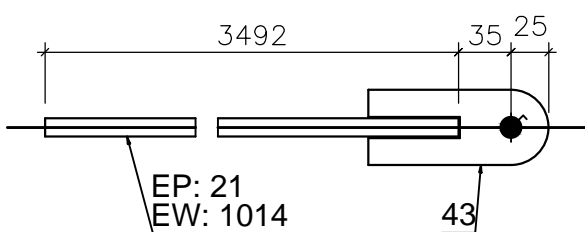


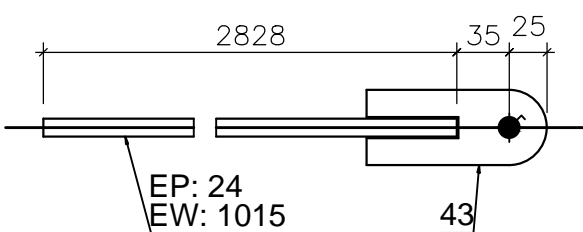
2 x RD12 1014

1:5 S235JR
M12 L=100 prawy



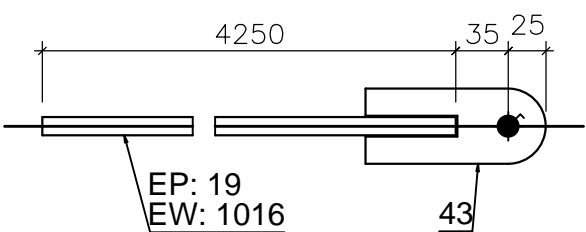
2 x RD12 1015

1:5 S235JR
M12 L=100 prawy



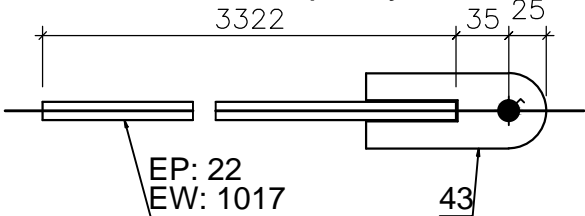
2 x RD12 1016

1:5 S235JR
M12 L=100 prawy



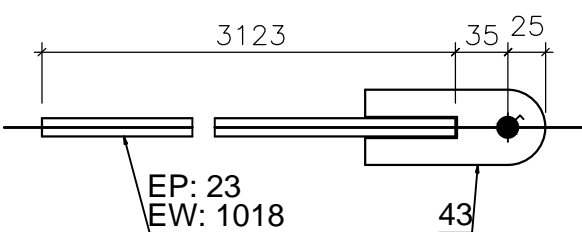
2 x RD12 1017

1:5 S235JR
M12 L=100 prawy



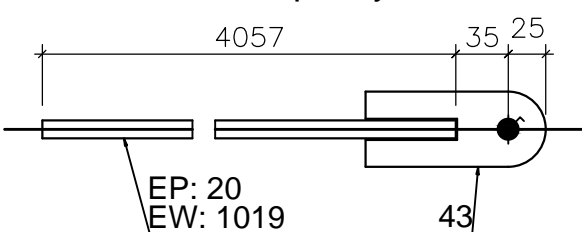
2 x RD12 1018

1:5 S235JR
M12 L=100 prawy



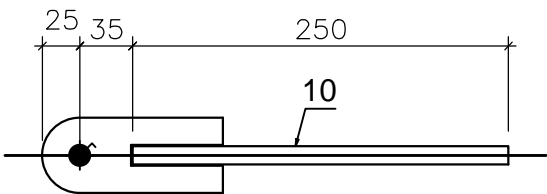
2 x RD12 1019

1:5 S235JR
M12 L=100 prawy



12 x RD12 1059

1:5 S235JR
M12 L=100 lewy



Pozycja	Nazwa	Ilość (szt.)	Długość (mm)	Szerokość (mm)	Materiał	Waga (kg)	Powłoka
1014	x	2					
43	BL10x120x50	1	120	50	S235JR	0.45	0.01
21	RD12	1	3491.9	0	S235JR	3.1	0.13
Razem:		2				3.55	0.15
1015	x	2					
43	BL10x120x50	1	120	50	S235JR	0.45	0.01
24	RD12	1	2828.2	0	S235JR	2.51	0.11
Razem:		2				2.96	0.12
1016	x	2					
43	BL10x120x50	1	120	50	S235JR	0.45	0.01
19	RD12	1	4249.8	0	S235JR	3.77	0.16
Razem:		2				4.22	0.17
1017	x	2					
43	BL10x120x50	1	120	50	S235JR	0.45	0.01
22	RD12	1	3321.8	0	S235JR	2.95	0.13
Razem:		2				3.4	0.14
1018	x	2					
43	BL10x120x50	1	120	50	S235JR	0.45	0.01
23	RD12	1	3122.7	0	S235JR	2.77	0.12
Razem:		2				3.22	0.13
1019	x	2					
43	BL10x120x50	1	120	50	S235JR	0.45	0.01
20	RD12	1	4056.7	0	S235JR	3.6	0.15
Razem:		2				4.05	0.17
1059	x	12					
43	BL10x120x50	1	120	50	S235JR	0.45	0.01
10	RD12	1	250	0	S235JR	0.22	0.01
Razem:		2				0.67	0.02

Biuro Projektowe MKT PROJEKT Mariusz Trętowski, 07-300 Ostrów Mazowiecka, ul. Miszewskiego 12 tel. 603 777 220, e-mail: kontakt@mktprojekt.pl	
Inwestor: GMINA ZARĘBY KOŚCIELNE ul. Kowalska 14, 07-323 Zaręby Kościelne	Skala: 1:50
Obiekt: BUDYNEK SZATNIOWO-MAGAZYNOWY DLA SPORTOWCÓW Zaręby Kościelne, działka ewidencyjna nr 48/2	Data: 04.05.2021
Branża konstrukcyjna: mgr inż. Mariusz Trętowski	Podpis:
BRANŻA KONSTRUKCYJNA	Nr rys.: 01.05.2021
Nazwa rysunku: Rys. złożeniowe 1	Nr str.: 17